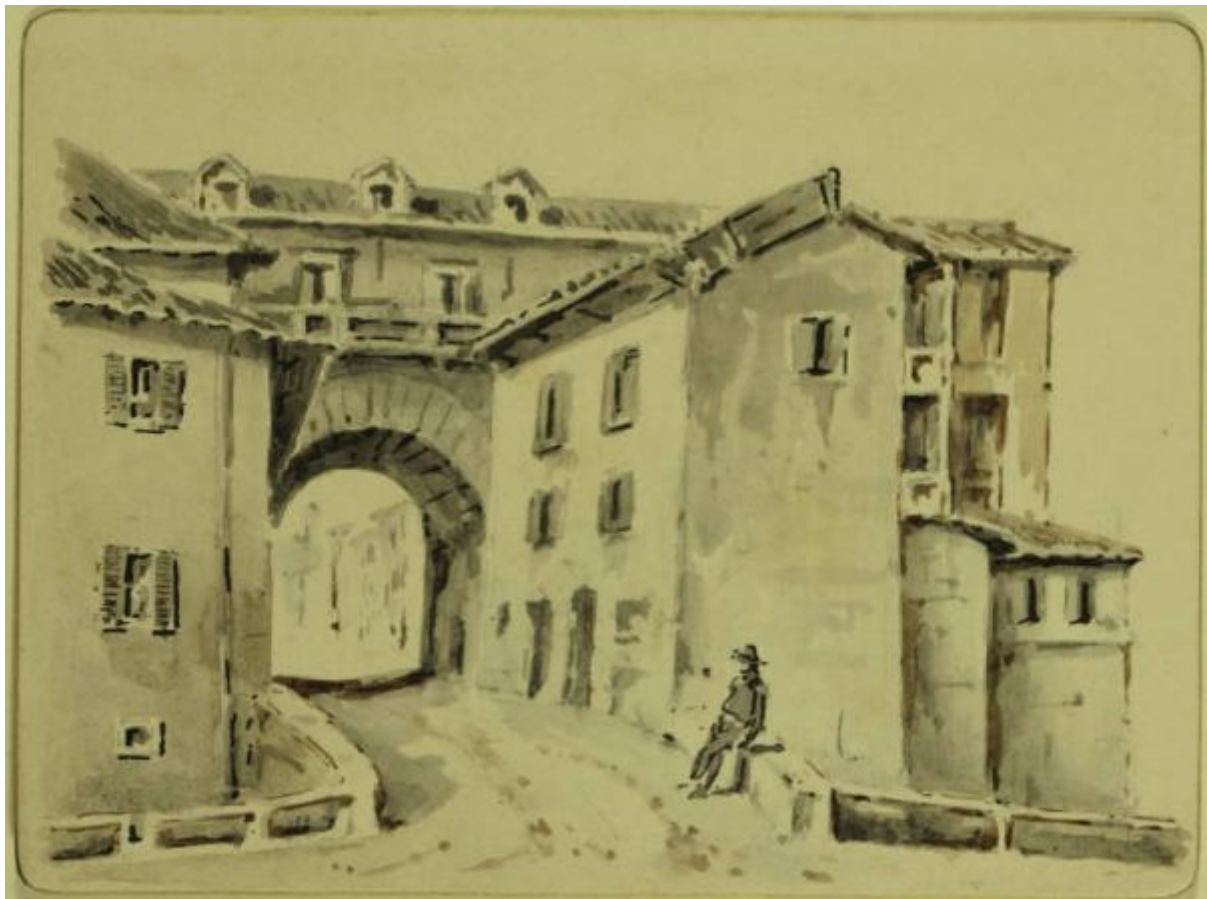


# Ponte dei Fabbri a Milano

Greppi, Alessandro



Link risorsa: <https://www.lombardiabeniculturali.it/opere-arte/schede/LC190-00354/>

Scheda SIRBeC: <https://www.lombardiabeniculturali.it/opere-arte/schede-complete/LC190-00354/>

## CODICI

Unità operativa: LC190

Numero scheda: 354

Codice scheda: LC190-00354

Tipo scheda: D

Livello ricerca: P

### CODICE UNIVOCO

Codice regione: 03

Numero catalogo generale: 02157588

Ente schedatore: R03/ Consorzio Brianteo Villa Greppi

Ente competente: S27

## RELAZIONI

### RELAZIONI CON ALTRI BENI [1 / 3]

Tipo relazione: è compreso

Tipo scheda: COL

Codice IDK della scheda correlata: COL-LC060-0000001

### RELAZIONI CON ALTRI BENI [2 / 3]

Tipo relazione: è compreso

Tipo scheda: CCRLPAR

Codice IDK della scheda correlata: PAR-LC060-0000001

### RELAZIONI CON ALTRI BENI [3 / 3]

Tipo relazione: è compreso

Tipo scheda: CCRLINS

Codice IDK della scheda correlata: INS-LC060-0000004

## OGGETTO

Categoria dell'oggetto: disegno

### OGGETTO

Definizione: disegno

## **SOGGETTO**

Categoria generale: veduta

Identificazione: Ponte dei Fabbri a Milano

## **LOCALIZZAZIONE GEOGRAFICO-AMMINISTRATIVA**

### **INDICAZIONE DEL CONTENITORE FISICO**

Codice del contenitore fisico: 7038

Categoria del contenitore fisico: architettura

### **LOCALIZZAZIONE GEOGRAFICO-AMMINISTRATIVA ATTUALE**

Stato: Italia

Regione: Lombardia

Provincia: LC

Nome provincia: Lecco

### **COLLOCAZIONE SPECIFICA**

Tipologia: villa

Denominazione: Villa Greppi - complesso

Indirizzo: Via Monte Grappa, 21

## **DATI PATRIMONIALI E COLLEZIONI**

### **INVENTARIO**

### **COLLEZIONI**

## **CRONOLOGIA**

### **CRONOLOGIA GENERICA**

Secolo: sec. XIX

Frazione di secolo: ultimo quarto

### **CRONOLOGIA SPECIFICA**

Da: 1891/03/27

Validità: post

A: 1891/03/27

Validità: ante

Motivazione cronologia: inventario

Motivazione cronologia: nota manoscritta

## DEFINIZIONE CULTURALE

### AUTORE

Nome di persona o ente: Greppi, Alessandro

Tipo intestazione: P

Dati anagrafici/Periodo di attività: 1828-1918

Codice scheda autore: LC150-00001

Motivazione dell'attribuzione: documentazione

## DATI TECNICI

### MATERIA E TECNICA

Materia: cartoncino

Note: Il cartoncino presenta angoli arrotondati e doratura dei bordi

Tecnica [1 / 2]: matita

Tecnica [2 / 2]: acquerellatura

### MISURE

Unità: mm

Altezza: 118

Larghezza: 157

## DATI ANALITICI

### DESCRIZIONE

Indicazioni sull'oggetto

Disegno a matita, eseguito a mano libera su cartoncino, acquarellato in ogni sua parte con tonalità grigie e marroni. Raffigura una veduta del Ponte dei Fabbri a Milano. E' rappresentata la strada, fiancheggiata da case, che segue l'andamento del ponte e scorre sotto a un arco. Sul parapetto che delimita il ponte a destra è seduto un uomo con cappello.

Indicazioni sul soggetto

Costruzioni: ponte; case. Elementi architettonici: arco; parapetto. Figure umane: uomo. Abbigliamento: cappello. Veduta: Milano: Ponte dei Fabbri.

### ISCRIZIONI [1 / 3]

Classe di appartenenza: nota inventariale

Tecnica di scrittura: a matita

Tipo di caratteri: lettere capitali/ corsivo/ numeri arabi

Posizione: passepartout, fronte, in basso a sinistra

Trascrizione: ALESSANDRO GREPPI / "MILANO PONTE FABBRI. '91.27.3" / 653

### **ISCRIZIONI [2 / 3]**

Classe di appartenenza: documentaria

Tecnica di scrittura: a matita

Tipo di caratteri: corsivo/ numeri arabi

Posizione: foglio, verso, in basso a destra

Trascrizione: 91.27.3 / MILANO PONTE FABBRI

### **ISCRIZIONI [3 / 3]**

Classe di appartenenza: nota inventariale

Tecnica di scrittura: a matita

Tipo di caratteri: lettere capitali/ corsivo/ numeri arabi

Posizione: foglio, verso, in basso a sinistra

Trascrizione: MILANO. PONTE FABBRI. 27.3.1891 / ACQUERELLO CM 15,7 X 11,7 / N° 653

Notizie storico-critiche

Il disegno, insieme ad altri materiali documentari ed iconografici facenti parte del Fondo iconografico Alessandro Greppi, fu rinvenuto nella Biblioteca di Villa Greppi a Monticello Brianza. Tutto era contenuto alla rinfusa in buste o sacche di lino che vennero acquistate nel 1971 da Francesco Radaeli, libraio antiquario a Milano. Il nuovo proprietario tentò il riordino della collezione procedendo all'inventariazione dei singoli pezzi e individuando luoghi e cronologie grazie alle iscrizioni apposte dallo stesso Greppi e, in mancanza di queste, effettuando deduzioni basate sulle condizioni del ritrovamento (ogni sacco/busta conteneva materiali che, all'apparenza, erano omogenei fra loro dal punto di vista cronologico).

## **CONSERVAZIONE**

### **STATO DI CONSERVAZIONE**

Data: 2016

Stato di conservazione: ottimo

Indicazioni specifiche

Foglio: applicato al passepartout tramite due etichette adesive. Passepartout: fronte, recto: finestra profilata da una cornice incisa nel cartoncino.

Fonte: osservazione diretta

## **CONDIZIONE GIURIDICA E VINCOLI**

### **CONDIZIONE GIURIDICA**

Indicazione generica: proprietà Ente pubblico territoriale

## PROVVEDIMENTI DI TUTELA

Tipo provvedimento: DLgs n. 42/2004, art.10, comma 2

## FONTI E DOCUMENTI DI RIFERIMENTO

### DOCUMENTAZIONE FOTOGRAFICA

Codice univoco della risorsa: SC\_D\_LC190-00354\_IMG-0000495586

Genere: documentazione allegata

Tipo: fotografia digitale colore

Autore: BRIGcoop

Data: 2016/00/00

Codice identificativo: LC190-00354-0000495586

Nome del file originale: greppi\_milano-ed\_f1\_0653.jpg

### FONTI E DOCUMENTI

Genere: documentazione esistente

Tipo: determinazione

Denominazione: Determinazione n. 94 del 30 novembre 2007

Data: 2007/11/30

Nome dell'archivio: Archivio Consorzio Brianteo Villa Greppi

Posizione: n. 94

Note: Allegato contratto di compravendita del Fondo iconografico datato 22 novembre 2007

### BIBLIOGRAFIA

Genere: bibliografia di confronto

Autore: Lopez G.

Titolo libro o rivista: La Brianza vista da Alessandro Greppi: taccuini inediti di un nobile dell'800

Luogo di edizione: Monticello Brianza

Anno di edizione: 2007

Codice scheda bibliografia: LC150-00001

### MOSTRE

Titolo: ...e infine le guglie del Duomo. La vecchia Milano nei disegni di Alessandro Greppi

Luogo, sede espositiva, data

Monticello Brianza (LC), Consorzio Brianteo Villa Greppi, granaio (già), 21 marzo-25 aprile 2010

## COMPILAZIONE

### COMPILAZIONE

Anno di redazione: 2016

Ente compilatore: Consorzio Brianteo Villa Greppi

Nome: Colombo, Gaia

Referente scientifico: Virgilio, Giovanna

Funzionario responsabile: Saini, Miriam