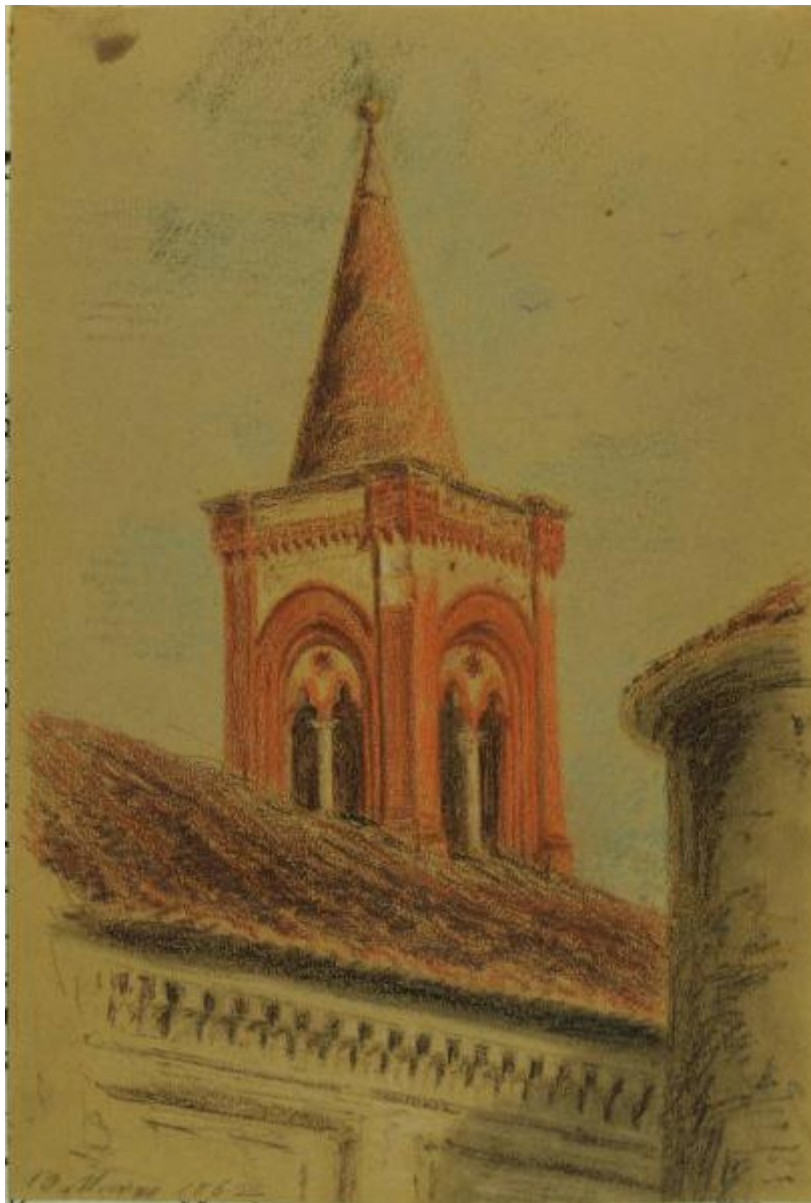


Campanile della chiesa di Sant'Antonio Abate a Milano

Greppi, Alessandro



Link risorsa: <https://www.lombardiabeniculturali.it/opere-arte/schede/LC200-00047/>

Scheda SIRBeC: <https://www.lombardiabeniculturali.it/opere-arte/schede-complete/LC200-00047/>

CODICI

Unità operativa: LC200

Numero scheda: 47

Codice scheda: LC200-00047

Tipo scheda: D

Livello ricerca: P

CODICE UNIVOCO

Codice regione: 03

Numero catalogo generale: 02157671

Ente schedatore: R03/ Consorzio Brianteo Villa Greppi

Ente competente: S27

RELAZIONI

RELAZIONI CON ALTRI BENI [1 / 2]

Tipo relazione: è compreso

Tipo scheda: COL

Codice IDK della scheda correlata: COL-LC060-0000001

RELAZIONI CON ALTRI BENI [2 / 2]

Tipo relazione: è compreso

Tipo scheda: INS

Codice IDK della scheda correlata: SWVG1-00004

OGGETTO

Categoria dell'oggetto: disegno

OGGETTO

Definizione: disegno

SOGGETTO

Categoria generale: veduta

Identificazione: Campanile della chiesa di Sant'Antonio Abate a Milano

LOCALIZZAZIONE GEOGRAFICO-AMMINISTRATIVA

INDICAZIONE DEL CONTENITORE FISICO

Codice del contenitore fisico: 7038

Categoria del contenitore fisico: architettura

LOCALIZZAZIONE GEOGRAFICO-AMMINISTRATIVA ATTUALE

Stato: Italia

Regione: Lombardia

Provincia: LC

Nome provincia: Lecco

Codice ISTAT comune: 097054

Comune: Monticello Brianza

COLLOCAZIONE SPECIFICA

Tipologia: villa

Denominazione: Villa Greppi - complesso

Indirizzo: Via Monte Grappa, 21

Denominazione struttura conservativa - livello 1: Consorzio Brianteo Villa Greppi

DATI PATRIMONIALI E COLLEZIONI

INVENTARIO

COLLEZIONI

CRONOLOGIA

CRONOLOGIA GENERICA

Secolo: sec. XIX

Frazione di secolo: terzo quarto

CRONOLOGIA SPECIFICA

Da: 1862/03/10

Validità: post

A: 1862/03/10

Validità: ante

Motivazione cronologia: nota manoscritta

Motivazione cronologia: nota inventariale

DEFINIZIONE CULTURALE

AUTORE

Nome di persona o ente: Greppi, Alessandro

Tipo intestazione: P

Dati anagrafici/Periodo di attività: 1828-1918

Codice scheda autore: LC150-00001

Motivazione dell'attribuzione: documentazione

DATI TECNICI

MATERIA E TECNICA

Materia: carta colorata

Tecnica [1 / 2]: pastello

Tecnica [2 / 2]: matita

MISURE

Unità: mm

Altezza: 222

Larghezza: 150

DATI ANALITICI

DESCRIZIONE

Indicazioni sull'oggetto

Disegno a matita e pastello, eseguito a mano libera su carta avana ruvida. Raffigura la parte sommitale del campanile della chiesa di S. Antonio Abate a Milano. Il campanile, con cono a cuspide, ha cella campanaria aperta da bifore trilobate, inquadrata da archi ogivali in cotto. Una decorazione in cotto a dentelli corre nella parte superiore. Al di sotto, visibili il tetto con decorazione nel sottogronda e lesena di un palazzo e parte circolare di un edificio a destra, probabilmente un'abside.

Indicazioni sul soggetto

Veduta: Milano: chiesa di Sant'Antonio Abate. Architetture: campanile; chiesa. Elementi architettonici: cella campanaria; bifore trilobate; archi ogivali. Elementi decorativi: ghiera a dentelli; lesena.

ISCRIZIONI [1 / 2]

Classe di appartenenza: documentaria

Tecnica di scrittura: a matita

Tipo di caratteri: corsivo/ numeri arabi

Posizione: foglio, recto, in basso a sinistra

Trascrizione: 10 MARZO 1862

ISCRIZIONI [2 / 2]

Classe di appartenenza: nota inventariale

Tecnica di scrittura: a matita

Tipo di caratteri: lettere capitali/ corsivo/ numeri arabi

Posizione: passepartout, fronte, in basso a sinistra

Trascrizione: ALESSANDRO GREPPI / 10 MARZO 1862 [MILANO. CAMPANILE DI S. ANTONIO) / 377

Notizie storico-critiche

Il disegno, insieme ad altri materiali documentari e iconografici facenti parte del Fondo iconografico Alessandro Greppi, fu rinvenuto nella Biblioteca di villa Greppi a Monticello Brianza. Tutto era contenuto alla rinfusa in buste o sacche di lino che vennero acquistate nel 1971 da Francesco Radaeli, libraio antiquario a Milano. Il nuovo proprietario tentò il riordino della collezione procedendo all'inventariazione dei singoli pezzi individuando luoghi e cronologie grazie alle iscrizioni apposte dallo stesso Greppi e, in mancanza di queste, effettuando deduzioni basate sulle condizioni del ritrovamento (ogni sacco/busta conteneva materiali che, all'apparenza, erano omogenei fra loro dal punto di vista cronologico).

CONSERVAZIONE

STATO DI CONSERVAZIONE

Data: 2016

Stato di conservazione: discreto

Indicazioni specifiche

Foglio: recto: presenza di una macchia scura in alto a sinistra. Margini in corrispondenza degli angoli superiori anneriti per sbavature della colla che sul verso fa aderire il foglio di appunti. Leggero foxing. Verso: nei quattro angoli presenza di parti di foglio bianco rimasti dopo uno stacco dello stesso; aloni lasciati da pezzi di nastro adesivo, dei quali restano due posizionati negli angoli superiori che lo fanno aderire al passepartout.

Fonte: osservazione diretta

CONDIZIONE GIURIDICA E VINCOLI

CONDIZIONE GIURIDICA

Indicazione generica: proprietà Ente pubblico territoriale

Indicazione specifica: Consorzio Brianteo Villa Greppi

PROVVEDIMENTI DI TUTELA

Tipo provvedimento: DLgs n. 42/2004, art.10, comma 2

FONTI E DOCUMENTI DI RIFERIMENTO

DOCUMENTAZIONE FOTOGRAFICA [1 / 2]

Codice univoco della risorsa: SC_D_LC200-00047_IMG-0000495683

Genere: documentazione allegata

Tipo: fotografia digitale colore

Autore: BRIGcoop

Data: 2016/00/00

Codice identificativo: LC200-00047-0000495683

Note: recto

Nome del file originale: greppi_milano-ed_f3_0377.jpg

DOCUMENTAZIONE FOTOGRAFICA [2 / 2]

Codice univoco della risorsa: SC_D_LC200-00047_IMG-0000495684

Genere: documentazione allegata

Tipo: fotografia digitale colore

Autore: BRIGcoop

Data: 2016/00/00

Codice identificativo: LC200-00047-0000495684

Note: verso

Nome del file originale: greppi_milano-ed_f3_0377_verso.jpg

FONTI E DOCUMENTI

Genere: documentazione esistente

Tipo: determinazione

Denominazione: Determinazione n. 94 del 30 novembre 2007

Data: 2007/11/30

Nome dell'archivio: Archivio Consorzio Brianteo Villa Greppi

Posizione: n. 94

Note: Allegato contratto di compravendita del Fondo iconografico datato 22 novembre 2007

BIBLIOGRAFIA

Genere: bibliografia di confronto

Autore: Lopez G.

Titolo libro o rivista: La Brianza vista da Alessandro Greppi: taccuini inediti di un nobile dell'800

Luogo di edizione: Monticello Brianza

Anno di edizione: 2007

Codice scheda bibliografia: LC150-00001

MOSTRE

Titolo: ...e infine le guglie de Duomo. La vecchia Milano nei disegni di Alessandro Greppi

Luogo, sede espositiva, data

Monticello Brianza (LC), Consorzio Brianteo Villa Greppi, granaio (già), 21 marzo-25 aprile 2010

COMPILAZIONE

COMPILAZIONE

Anno di redazione: 2016

Ente compilatore: Consorzio Brianteo Villa Greppi

Nome: Caspani, Laura

Referente scientifico: Virgilio, Giovanna

Funzionario responsabile: Saini, Miriam