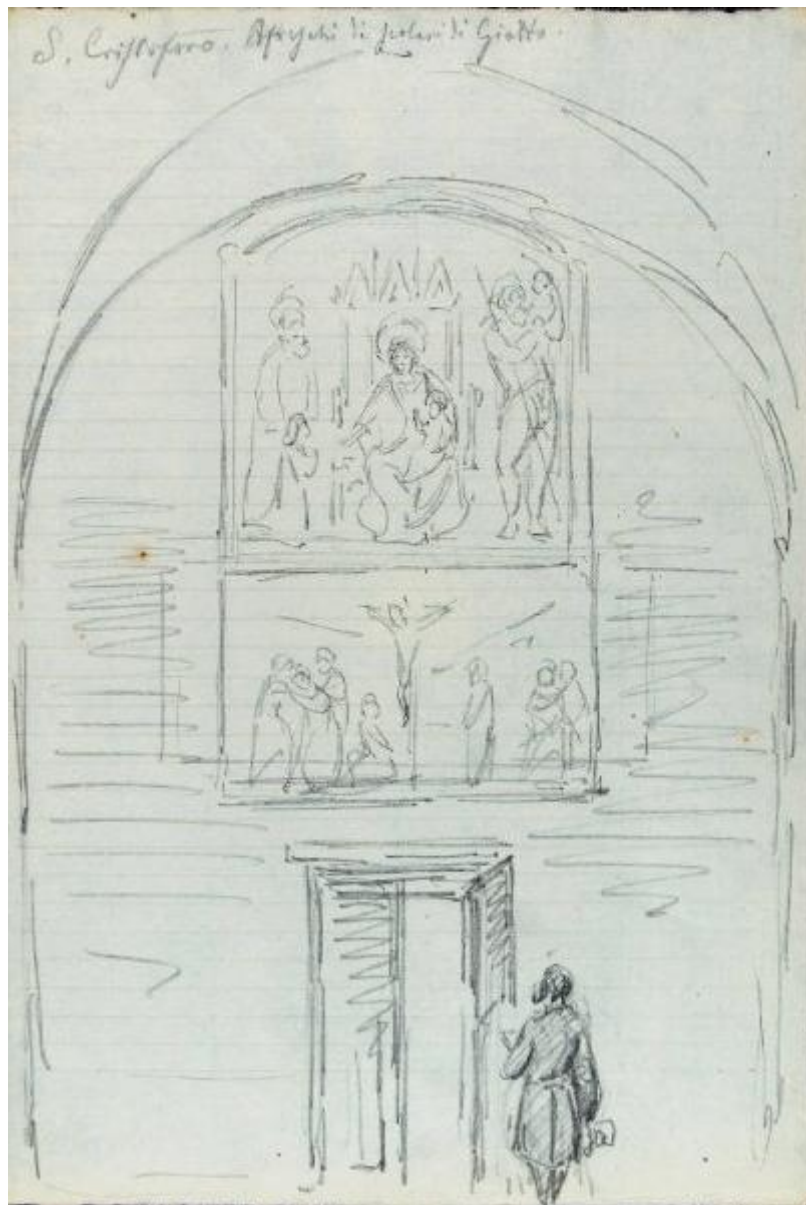


Affreschi della chiesa di San Cristoforo a Milano

Greppi, Alessandro



Link risorsa: <https://www.lombardiabeniculturali.it/opere-arte/schede/LC200-00075/>

Scheda SIRBeC: <https://www.lombardiabeniculturali.it/opere-arte/schede-complete/LC200-00075/>

CODICI

Unità operativa: LC200

Numero scheda: 75

Codice scheda: LC200-00075

Tipo scheda: D

Livello ricerca: P

CODICE UNIVOCO

Codice regione: 03

Numero catalogo generale: 02157694

Ente schedatore: R03/ Consorzio Brianteo Villa Greppi

Ente competente: S27

RELAZIONI

RELAZIONI CON ALTRI BENI [1 / 2]

Tipo relazione: è compreso

Tipo scheda: COL

Codice IDK della scheda correlata: COL-LC060-0000001

RELAZIONI CON ALTRI BENI [2 / 2]

Tipo relazione: è compreso

Tipo scheda: INS

Codice IDK della scheda correlata: SWVG1-00004

OGGETTO

Categoria dell'oggetto: disegno

OGGETTO

Definizione: disegno

SOGGETTO

Categoria generale: decorazioni e ornati

Identificazione: Affreschi della chiesa di San Cristoforo a Milano

LOCALIZZAZIONE GEOGRAFICO-AMMINISTRATIVA

INDICAZIONE DEL CONTENITORE FISICO

Codice del contenitore fisico: 7038

Categoria del contenitore fisico: architettura

LOCALIZZAZIONE GEOGRAFICO-AMMINISTRATIVA ATTUALE

Stato: Italia

Regione: Lombardia

Provincia: LC

Nome provincia: Lecco

Codice ISTAT comune: 097054

Comune: Monticello Brianza

COLLOCAZIONE SPECIFICA

Tipologia: villa

Denominazione: Villa Greppi - complesso

Indirizzo: Via Monte Grappa, 21

Denominazione struttura conservativa - livello 1: Consorzio Brianteo Villa Greppi

DATI PATRIMONIALI E COLLEZIONI

INVENTARIO

COLLEZIONI

CRONOLOGIA

CRONOLOGIA GENERICA

Secolo: sec. XIX

Frazione di secolo: terzo quarto

CRONOLOGIA SPECIFICA

Da: 1869

Validità: ca.

A: 1869

Validità: ca.

Motivazione cronologia: inventario

DEFINIZIONE CULTURALE

AUTORE

Nome di persona o ente: Greppi, Alessandro

Tipo intestazione: P

Dati anagrafici/Periodo di attività: 1828-1918

Codice scheda autore: LC150-00001

Motivazione dell'attribuzione: documentazione

DATI TECNICI

MATERIA E TECNICA

Materia: carta filigranata

Tecnica: matita

MISURE

Unità: mm

Altezza: 333

Larghezza: 223

Specifiche: mistilineo

Filigrana: foglio, al centro: stemma. G in alto a sinistra.

Formato: mistilineo

DATI ANALITICI

DESCRIZIONE

Indicazioni sull'oggetto

Disegno a matita, eseguito a mano libera su carta a mano a righe. Raffigura gli affreschi all'interno della chiesa di San Cristoforo a Milano, che si conservano sulla controfacciata. Il disegno delinea l'arcata della chiesa all'interno con la parete affrescata della controfacciata e la porta di ingresso alla chiesa in parte aperta al di sotto. In primo piano di fronte alla porta, una figura d'uomo di spalle che regge nella mano sinistra un taccuino e in quella destra un cappello, guarda gli affreschi. La figura è plausibilmente quella di Alessandro Greppi, autore del disegno.

Gli affreschi di origine quattrocentesca si suddividono in due registri: Sono raffigurati: la Madonna in trono col Bambino tra Sant'Antonio Abate e un devoto a sinistra e San Cristoforo e un devoto a destra nel registro superiore e in quello inferiore la Crocifissione con due pie donne che sorreggono la Madonna e la Maddalena inginocchiata a sinistra, San Giovanni, un altro santo e un devoto in ginocchio a destra.

Indicazioni sul soggetto

Interno: Milano: San Cristoforo; chiesa. Elementi decorativi: affreschi. Personaggi: Madonna col Bambino; San Cristoforo; Sant'Antonio Abate; pie donne; San Giovanni evangelista; Santa Maddalena; Alessandro Greppi.

ISCRIZIONI [1 / 2]

Classe di appartenenza: didascalica

Tecnica di scrittura: a matita

Tipo di caratteri: corsivo

Posizione: foglio, recto, in alto da sinistra al centro

Trascrizione: S. CRISTOFORO. AFFRESCHI DI SCOLARI DI GIOTTO.

ISCRIZIONI [2 / 2]

Classe di appartenenza: nota inventariale

Tecnica di scrittura: a matita

Tipo di caratteri: numeri arabi

Posizione: foglio, verso, in basso a destra

Trascrizione: 692/7

Notizie storico-critiche

Il disegno, insieme ad altri materiali documentari e iconografici facenti parte del Fondo iconografico Alessandro Greppi, fu rinvenuto nella Biblioteca di villa Greppi a Monticello Brianza. Tutto era contenuto alla rinfusa in buste o sacche di lino che vennero acquistate nel 1971 da Francesco Radaeli, libraio antiquario a Milano. Il nuovo proprietario tentò il riordino della collezione procedendo all'inventariazione dei singoli pezzi individuando luoghi e cronologie grazie alle iscrizioni apposte dallo stesso Greppi e, in mancanza di queste, effettuando deduzioni basate sulle condizioni del ritrovamento (ogni sacco/busta conteneva materiali che, all'apparenza, erano omogenei fra loro dal punto di vista cronologico).

Il rimando del Greppi alla scuola di Giotto per gli affreschi raffigurati nel disegno non è verosimile, poiché recentemente attribuiti a un De Magistris.

CONSERVAZIONE

STATO DI CONSERVAZIONE

Data: 2016

Stato di conservazione: buono

Indicazioni specifiche

Foglio: recto: margini superiore e inferiore e margine destro irregolari; ingiallimento lungo il margine superiore. Principio di foxing. Presenza di piccolo foro in alto e in basso a destra.

Fonte: osservazione diretta

CONDIZIONE GIURIDICA E VINCOLI

CONDIZIONE GIURIDICA

Indicazione generica: proprietà Ente pubblico territoriale

Indicazione specifica: Consorzio Brianteo Villa Greppi

PROVVEDIMENTI DI TUTELA

Tipo provvedimento: DLgs n. 42/2004, art.10, comma 2

FONTI E DOCUMENTI DI RIFERIMENTO

DOCUMENTAZIONE FOTOGRAFICA [1 / 3]

Codice univoco della risorsa: SC_D_LC200-00075_IMG-0000495744

Genere: documentazione allegata

Tipo: fotografia digitale colore

Autore: BRIGcoop

Data: 2016/00/00

Codice identificativo: LC200-00075-0000495744

Note: allegato foglio con appunti manoscritti inerenti informazioni storiche sulla chiesa

Nome del file originale: greppi_milano-ed_f4_0692_1_all02.jpg

DOCUMENTAZIONE FOTOGRAFICA [2 / 3]

Codice univoco della risorsa: SC_D_LC200-00075_IMG-0000495742

Genere: documentazione allegata

Tipo: fotografia digitale colore

Autore: BRIGcoop

Data: 2016/00/00

Codice identificativo: LC200-00075-0000495742

Nome del file originale: greppi_milano-ed_f4_0692_7.jpg

DOCUMENTAZIONE FOTOGRAFICA [3 / 3]

Codice univoco della risorsa: SC_D_LC200-00075_IMG-0000495743

Genere: documentazione allegata

Tipo: fotografia digitale colore

Autore: BRIGcoop

Data: 2016/00/00

Codice identificativo: LC200-00075-0000495743

Note: allegato foglio contenitore

Nome del file originale: greppi_milano-ed_f4_0692_10_all01.jpg

FONTI E DOCUMENTI

Genere: documentazione esistente

Tipo: determinazione

Denominazione: Determinazione n. 94 del 30 novembre 2007

Data: 2007/11/30

Nome dell'archivio: Archivio Consorzio Brianteo Villa Greppi

Posizione: n. 94

Note: Allegato contratto di compravendita del Fondo iconografico datato 22 novembre 2007

BIBLIOGRAFIA

Genere: bibliografia di confronto

Autore: Lopez G.

Titolo libro o rivista: La Brianza vista da Alessandro Greppi: taccuini inediti di un nobile dell'800

Luogo di edizione: Monticello Brianza

Anno di edizione: 2007

Codice scheda bibliografia: LC150-00001

COMPILAZIONE

COMPILAZIONE

Anno di redazione: 2016

Ente compilatore: Consorzio Brianteo Villa Greppi

Nome: Caspani, Laura

Referente scientifico: Virgilio, Giovanna

Funzionario responsabile: Saini, Miriam