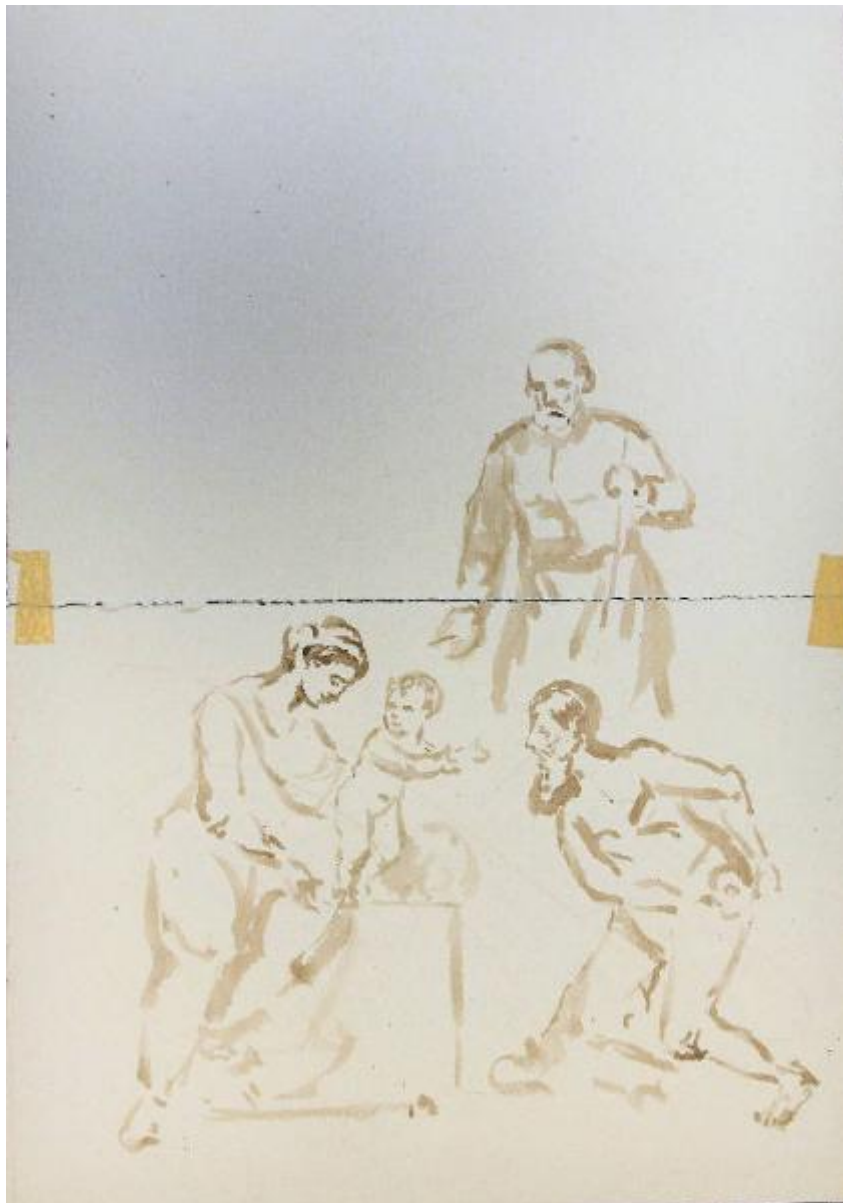


Beata Vergine col Bambino e San Gerolamo

Greppi, Alessandro



Link risorsa: <https://www.lombardiabeniculturali.it/opere-arte/schede/LC200-00096/>

Scheda SIRBeC: <https://www.lombardiabeniculturali.it/opere-arte/schede-complete/LC200-00096/>

CODICI

Unità operativa: LC200

Numero scheda: 96

Codice scheda: LC200-00096

Tipo scheda: D

Livello ricerca: P

CODICE UNIVOCO

Codice regione: 03

Numero catalogo generale: 02157614

Ente schedatore: R03/ Consorzio Brianteo Villa Greppi

Ente competente: S27

RELAZIONI

STRUTTURA COMPLESSA

Codice IDK della scheda madre: LC200-00096

RELAZIONI CON ALTRI BENI [1 / 2]

Tipo relazione: è compreso

Tipo scheda: COL

Codice IDK della scheda correlata: COL-LC060-0000001

RELAZIONI CON ALTRI BENI [2 / 2]

Tipo relazione: è compreso

Tipo scheda: INS

Codice IDK della scheda correlata: SWVG1-00004

OGGETTO

Categoria dell'oggetto: disegno

OGGETTO

Definizione: disegno

SOGGETTO

Categoria generale: decorazioni e ornati

Identificazione [1 / 2]: Beata Vergine col Bambino e San Gerolamo

Identificazione [2 / 2]: Crocifissione e dettagli architettonici in Sant'Eustorgio a Milano

LOCALIZZAZIONE GEOGRAFICO-AMMINISTRATIVA

INDICAZIONE DEL CONTENITORE FISICO

Codice del contenitore fisico: 7038

Categoria del contenitore fisico: architettura

LOCALIZZAZIONE GEOGRAFICO-AMMINISTRATIVA ATTUALE

Stato: Italia

Regione: Lombardia

Provincia: LC

Nome provincia: Lecco

Codice ISTAT comune: 097054

Comune: Monticello Brianza

COLLOCAZIONE SPECIFICA

Tipologia: villa

Denominazione: Villa Greppi - complesso

Indirizzo: Via Monte Grappa, 21

Denominazione struttura conservativa - livello 1: Consorzio Brianteo Villa Greppi

DATI PATRIMONIALI E COLLEZIONI

INVENTARIO

COLLEZIONI

CRONOLOGIA

CRONOLOGIA GENERICA

Secolo: sec. XIX

Frazione di secolo: terzo quarto

CRONOLOGIA SPECIFICA

Da: 1850/01/01

Validità: post

A: 1866/12/31

Validità: ante

Motivazione cronologia: inventario

DEFINIZIONE CULTURALE

AUTORE

Nome di persona o ente: Greppi, Alessandro

Tipo intestazione: P

Dati anagrafici/Periodo di attività: 1828-1918

Codice scheda autore: LC150-00001

Motivazione dell'attribuzione: documentazione

DATI TECNICI

MATERIA E TECNICA

Materia: cartoncino

Tecnica [1 / 2]: acquerellatura

Tecnica [2 / 2]: matita

MISURE

Unità: mm

Altezza: 255

Larghezza: 176

Specifiche: Le misure sono considerate dall'unione dei due fogli che formano il disegno sul verso.

DATI ANALITICI

DESCRIZIONE

Indicazioni sull'oggetto

Recto: disegno tratteggiato ad acquerello monocromo marrone su cartoncino, eseguito a mano libera. Ritrae per i tre quarti inferiori del foglio quattro personaggi religiosi in pose dialoganti tra loro che rimandano a una scena sacra. In primo piano compare a sinistra la Madonna che regge tra le braccia il Bambino Gesù, appoggiato coi piedi su una pietra squadrata: a sinistra San Girolamo si abbassa davanti a loro per ricevere il cappello cardinalizio e in secondo piano, in piedi San Giuseppe assiste alla scena con il bastone nella mano sinistra. Verso: disegni eseguiti a mano libera a matita: nella metà destra del foglio in alto è schematizzata a matita il perimetro della 6° cappella nella chiesa di Sant'Eustorgio a Milano con indicazioni numerate che rimandano agli schizzi presenti sotto a destra e sinistra che ritraggono dettagli architettonici. Nella metà sinistra del foglio compare lo schizzo di una crocifissione orientato lungo il lato corto del foglio.

Indicazioni sul soggetto [1 / 2]

Architetture: Milano: Santuario di Santa Maria dei Miracoli; Chiesa di San Celso. Elementi decorativi: tela dipinta; dipinto; "San Gerolamo riceve il cappello cardinalizio"; Crocifissione. Figure umane: uomo; donna; bambino. Personaggi:

San Girolamo; San Giuseppe.

Indicazioni sul soggetto [2 / 2]

Architetture: Milano: chiesa di Sant'Eustorgio. Personaggi: Madonna col Bambino; Cristo; Maddalena; santi. Elementi decorativi: sculture. Elementi architettonici: cappella; volta; colonne; capitelli; sarcofago.

ISCRIZIONI [1 / 3]

Classe di appartenenza: didascalica

Tecnica di scrittura: a matita

Tipo di caratteri: corsivo/ numeri arabi

Posizione: foglio, verso, lato destro

Trascrizione: S. EUSTORGIO CAPPELLA 6° . DESTRA

ISCRIZIONI [2 / 3]

Classe di appartenenza: nota inventariale

Tecnica di scrittura: a matita

Tipo di caratteri: numeri arabi

Posizione: foglio, verso, in basso a destra

Trascrizione: 705/1

ISCRIZIONI [3 / 3]

Classe di appartenenza: didascalica

Tecnica di scrittura: a matita

Tipo di caratteri: corsivo

Posizione: foglio, verso, in basso al centro

Trascrizione: ?

Notizie storico-critiche

Il disegno, insieme ad altri materiali documentari e iconografici facenti parte del Fondo iconografico Alessandro Greppi, fu rinvenuto nella Biblioteca di villa Greppi a Monticello Brianza. Tutto era contenuto alla rinfusa in buste o sacche di lino che vennero acquistate nel 1971 da Francesco Radaeli, libraio antiquario a Milano. Il nuovo proprietario tentò il riordino della collezione procedendo all'inventariazione dei singoli pezzi individuando luoghi e cronologie grazie alle iscrizioni apposte dallo stesso Greppi e, in mancanza di queste, effettuando deduzioni basate sulle condizioni del ritrovamento (ogni sacco/busta conteneva materiali che, all'apparenza, erano omogenei fra loro dal punto di vista cronologico).

Il disegno sul recto del foglio è identificabile con una tela cinquecentesca eseguita dal pittore Paris Bordon, ancora oggi presente nel Santuario di Santa Maria dei Miracoli presso San Celso a Milano.

CONSERVAZIONE

STATO DI CONSERVAZIONE

Data: 2016

Stato di conservazione: buono

Indicazioni specifiche

Foglio: diviso in due da precedente taglio e poi riunite le due metà tramite due strisce di nastro adesivo sul recto. Parte dei margini irregolari. Verso: leggere sbavature di matita nella metà di sinistra.

Fonte: osservazione diretta

CONDIZIONE GIURIDICA E VINCOLI

CONDIZIONE GIURIDICA

Indicazione generica: proprietà Ente pubblico territoriale

Indicazione specifica: Consorzio Brianteo Villa Greppi

PROVVEDIMENTI DI TUTELA

Tipo provvedimento: DLgs n. 42/2004, art.10, comma 2

FONTI E DOCUMENTI DI RIFERIMENTO

DOCUMENTAZIONE FOTOGRAFICA [1 / 2]

Codice univoco della risorsa: SC_D_LC200-00096_IMG-0000495789

Genere: documentazione allegata

Tipo: fotografia digitale colore

Autore: BRIGcoop

Data: 2016/00/00

Codice identificativo: LC200-00096-0000495789

Note: recto

Nome del file originale: greppi_milano-ed_f4_0705_1.jpg

DOCUMENTAZIONE FOTOGRAFICA [2 / 2]

Codice univoco della risorsa: SC_D_LC200-00096_IMG-0000495790

Genere: documentazione allegata

Tipo: fotografia digitale colore

Autore: BRIGcoop

Data: 2016/00/00

Codice identificativo: LC200-00096-0000495790

Note: verso

Nome del file originale: greppi_milano-ed_f4_0705_1_verso.jpg

FONTI E DOCUMENTI

Genere: documentazione esistente

Tipo: determinazione

Denominazione: Determinazione n. 94 del 30 novembre 2007

Data: 2007/11/30

Nome dell'archivio: Archivio Consorzio Brianteo Villa Greppi

Posizione: n. 94

Note: Allegato contratto di compravendita del Fondo iconografico datato 22 novembre 2007

BIBLIOGRAFIA

Genere: bibliografia di confronto

Autore: Lopez G.

Titolo libro o rivista: La Brianza vista da Alessandro Greppi: taccuini inediti di un nobile dell'800

Luogo di edizione: Monticello Brianza

Anno di edizione: 2007

Codice scheda bibliografia: LC150-00001

COMPILAZIONE

COMPILAZIONE

Anno di redazione: 2016

Ente compilatore: Consorzio Brianteo Villa Greppi

Nome: Caspani, Laura

Referente scientifico: Virgilio, Giovanna

Funzionario responsabile: Saini, Miriam