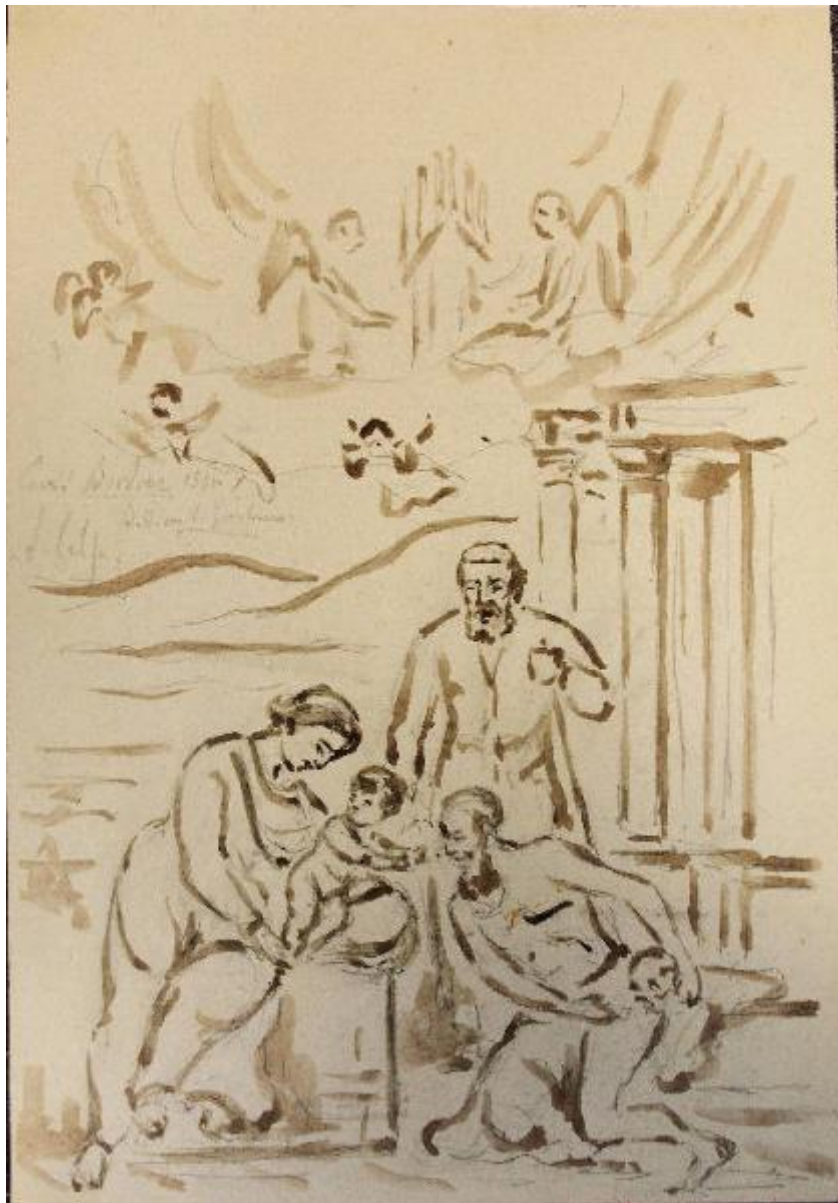


# Beata Vergine col Bambino e San Gerolamo

Greppi, Alessandro



Link risorsa: <https://www.lombardiabenculturali.it/opere-arte/schede/LC200-00100/>

Scheda SIRBeC: <https://www.lombardiabenculturali.it/opere-arte/schede-complete/LC200-00100/>

## CODICI

Unità operativa: LC200

Numero scheda: 100

Codice scheda: LC200-00100

Tipo scheda: D

Livello ricerca: P

### CODICE UNIVOCO

Codice regione: 03

Numero catalogo generale: 02157615

Ente schedatore: R03/ Consorzio Brianteo Villa Greppi

Ente competente: S27

## RELAZIONI

### STRUTTURA COMPLESSA

Livello: 1

Codice IDK della scheda madre: LC200-00099

### RELAZIONI CON ALTRI BENI [1 / 2]

Tipo relazione: è compreso

Tipo scheda: COL

Codice IDK della scheda correlata: COL-LC060-0000001

### RELAZIONI CON ALTRI BENI [2 / 2]

Tipo relazione: è compreso

Tipo scheda: INS

Codice IDK della scheda correlata: SWVG1-00004

## OGGETTO

Categoria dell'oggetto: disegno

### OGGETTO

Definizione: disegno

### SOGGETTO

Categoria generale: decorazioni e ornati

Identificazione: Beata Vergine col Bambino e San Gerolamo

## LOCALIZZAZIONE GEOGRAFICO-AMMINISTRATIVA

### INDICAZIONE DEL CONTENITORE FISICO

Codice del contenitore fisico: 7038

Categoria del contenitore fisico: architettura

### LOCALIZZAZIONE GEOGRAFICO-AMMINISTRATIVA ATTUALE

Stato: Italia

Regione: Lombardia

Provincia: LC

Nome provincia: Lecco

Codice ISTAT comune: 097054

Comune: Monticello Brianza

### COLLOCAZIONE SPECIFICA

Tipologia: villa

Denominazione: Villa Greppi - complesso

Indirizzo: Via Monte Grappa, 21

Denominazione struttura conservativa - livello 1: Consorzio Brianteo Villa Greppi

## DATI PATRIMONIALI E COLLEZIONI

### INVENTARIO

### COLLEZIONI

## CRONOLOGIA

### CRONOLOGIA GENERICA

Secolo: sec. XIX

Frazione di secolo: terzo quarto

### CRONOLOGIA SPECIFICA

Da: 1850/01/01

Validità: post

A: 1866/12/31

Validità: ante

Motivazione cronologia: inventario

## DEFINIZIONE CULTURALE

### AUTORE

Nome di persona o ente: Greppi, Alessandro

Tipo intestazione: P

Dati anagrafici/Periodo di attività: 1828-1918

Codice scheda autore: LC150-00001

Motivazione dell'attribuzione: documentazione

## DATI TECNICI

### MATERIA E TECNICA

Materia: carta

Tecnica [1 / 2]: matita

Tecnica [2 / 2]: acquerellatura

### MISURE

Unità: mm

Altezza: 252

Larghezza: 178

## DATI ANALITICI

### DESCRIZIONE

Indicazioni sull'oggetto

Disegno tratteggiato a matita e acquerello monocromo marrone su cartoncino, eseguito a mano libera, su carta ruvida. Ritrae quattro personaggi religiosi in pose dialoganti tra loro che rimandano a una scena sacra. In primo piano compare a sinistra la Madonna che regge tra le braccia il Bambino Gesù, appoggiato coi piedi su una pietra squadrata: a sinistra San Girolamo si abbassa davanti a loro per ricevere il cappello cardinalizio e tiene tra le mani un teschio e alle loro spalle, in piedi, San Giuseppe assiste alla scena con il bastone nella mano sinistra. A destra fa da quinta scenica un'architettura a colonne con capitelli. In alto compaiono in cielo una schiera di angeli.

Indicazioni sul soggetto

Architetture: Milano: Santuario di Santa Maria dei Miracoli; Chiesa di San Celso. Elementi decorativi: tela dipinta; dipinto: "San Gerolamo riceve il cappello cardinalizio". Figure umane: uomo; donna; bambino. Personaggi: Madonna col Bambino; San Girolamo; San Giuseppe; angeli.

### ISCRIZIONI

Classe di appartenenza: didascalica

Tecnica di scrittura: a matita

Tipo di caratteri: corsivo/ numeri arabi

Posizione: foglio, recto, lato sinistro al centro

Trascrizione: PARIS BORDONE 1500 / B.V. CON S. GEROLAMO / S. CELSO

#### Notizie storico-critiche

Il disegno, insieme ad altri materiali documentari e iconografici facenti parte del Fondo iconografico Alessandro Greppi, fu rinvenuto nella Biblioteca di villa Greppi a Monticello Brianza. Tutto era contenuto alla rinfusa in buste o sacche di lino che vennero acquistate nel 1971 da Francesco Radaeli, libraio antiquario a Milano. Il nuovo proprietario tentò il riordino della collezione procedendo all'inventariazione dei singoli pezzi individuando luoghi e cronologie grazie alle iscrizioni apposte dallo stesso Greppi e, in mancanza di queste, effettuando deduzioni basate sulle condizioni del ritrovamento (ogni sacco/busta conteneva materiali che, all'apparenza, erano omogenei fra loro dal punto di vista cronologico).

Il soggetto raffigurato sul recto del foglio è identificabile con la tela cinquecentesca di Paris Bordon, ancora oggi presente nel Santuario di Santa Maria dei Miracoli presso San Celso a Milano.

## CONSERVAZIONE

### STATO DI CONSERVAZIONE

Data: 2016

Stato di conservazione: buono

#### Indicazioni specifiche

Foglio: iscrizione in via di sparizione. Presenza di sbavature di matita. Piccole macchie gialle in basso.

Fonte: osservazione diretta

## CONDIZIONE GIURIDICA E VINCOLI

### CONDIZIONE GIURIDICA

Indicazione generica: proprietà Ente pubblico territoriale

Indicazione specifica: Consorzio Brianteo Villa Greppi

### PROVVEDIMENTI DI TUTELA

Tipo provvedimento: DLgs n. 42/2004, art.10, comma 2

## FONTI E DOCUMENTI DI RIFERIMENTO

### DOCUMENTAZIONE FOTOGRAFICA

Codice univoco della risorsa: SC\_D\_LC200-00100\_IMG-0000495795

Genere: documentazione allegata

Tipo: fotografia digitale colore

Autore: BRIGcoop

Data: 2016/00/00

Codice identificativo: LC200-00100-0000495795

Note: recto

Nome del file originale: greppi\_milano-ed\_f4\_0705\_2.jpg

## **FONTI E DOCUMENTI**

Genere: documentazione esistente

Tipo: determinazione

Denominazione: Determinazione n. 94 del 30 novembre 2007

Data: 2007/11/30

Nome dell'archivio: Archivio Consorzio Brianteo Villa Greppi

Posizione: n. 94

Note: Allegato contratto di compravendita del Fondo iconografico datato 22 novembre 2007

## **BIBLIOGRAFIA**

Genere: bibliografia di confronto

Autore: Lopez G.

Titolo libro o rivista: La Brianza vista da Alessandro Greppi: taccuini inediti di un nobile dell'800

Luogo di edizione: Monticello Brianza

Anno di edizione: 2007

Codice scheda bibliografia: LC150-00001

## **COMPILAZIONE**

### **COMPILAZIONE**

Anno di redazione: 2016

Ente compilatore: Consorzio Brianteo Villa Greppi

Nome: Caspani, Laura

Referente scientifico: Virgilio, Giovanna

Funzionario responsabile: Saini, Miriam