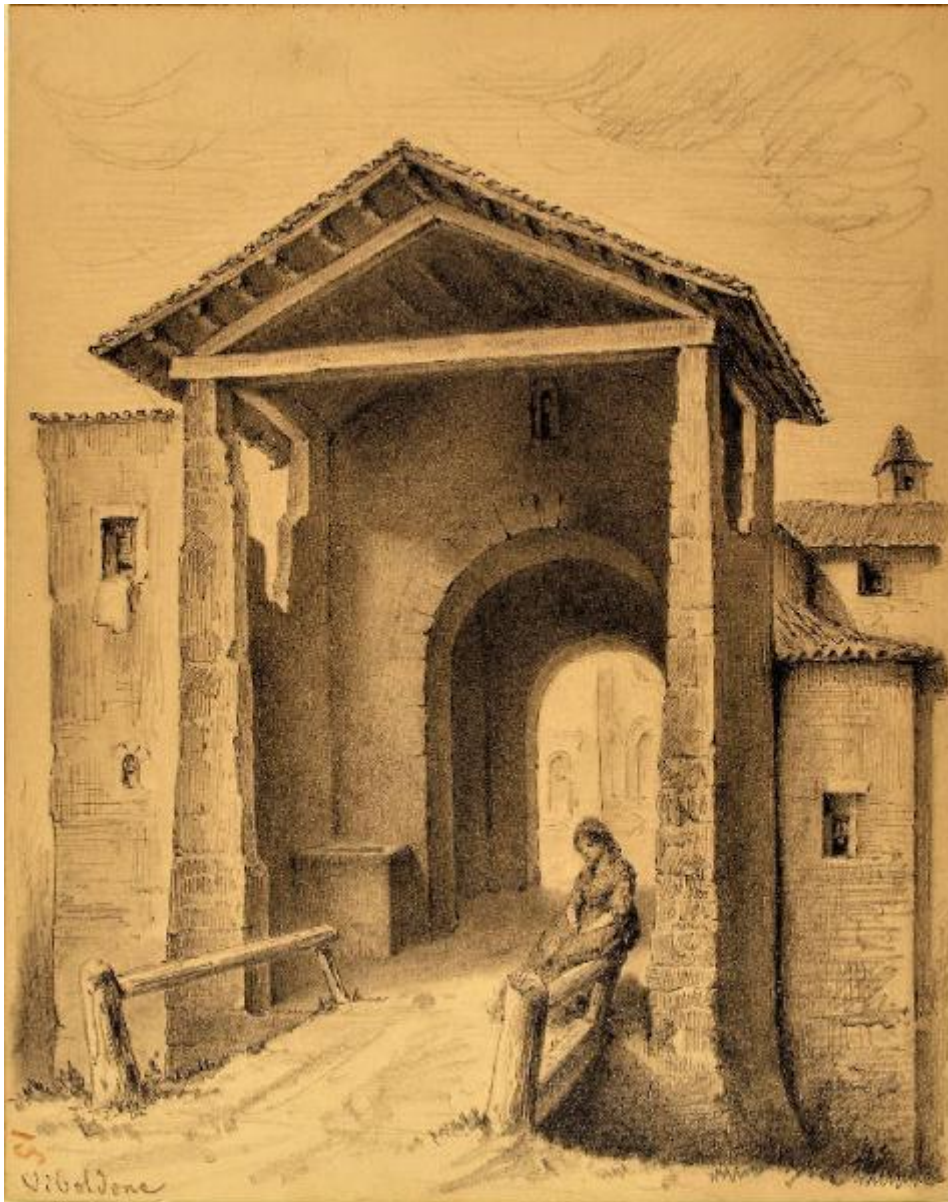


Ingresso alla piazza dell'abbazia di Viboldone a San Giuliano Milanese

Greppi, Alessandro



Link risorsa: <https://www.lombardiabeniculturali.it/opere-arte/schede/LC200-00176/>

Scheda SIRBeC: <https://www.lombardiabeniculturali.it/opere-arte/schede-complete/LC200-00176/>

CODICI

Unità operativa: LC200

Numero scheda: 176

Codice scheda: LC200-00176

Tipo scheda: D

Livello ricerca: P

CODICE UNIVOCO

Codice regione: 03

Numero catalogo generale: 02157759

Ente schedatore: R03/ Consorzio Brianteo Villa Greppi

Ente competente: S27

RELAZIONI

RELAZIONI CON ALTRI BENI [1 / 2]

Tipo relazione: è compreso

Tipo scheda: COL

Codice IDK della scheda correlata: COL-LC060-0000001

RELAZIONI CON ALTRI BENI [2 / 2]

Tipo relazione: è compreso

Tipo scheda: INS

Codice IDK della scheda correlata: SWVG1-00004

OGGETTO

Categoria dell'oggetto: disegno

OGGETTO

Definizione: disegno

SOGGETTO

Categoria generale: veduta

Identificazione: Ingresso alla piazza dell'abbazia di Viboldone a San Giuliano Milanese

LOCALIZZAZIONE GEOGRAFICO-AMMINISTRATIVA

INDICAZIONE DEL CONTENITORE FISICO

Codice del contenitore fisico: 7038

Categoria del contenitore fisico: architettura

LOCALIZZAZIONE GEOGRAFICO-AMMINISTRATIVA ATTUALE

Stato: Italia

Regione: Lombardia

Provincia: LC

Nome provincia: Lecco

Codice ISTAT comune: 097054

Comune: Monticello Brianza

COLLOCAZIONE SPECIFICA

Tipologia: villa

Denominazione: Villa Greppi - complesso

Indirizzo: Via Monte Grappa, 21

Denominazione struttura conservativa - livello 1: Consorzio Brianteo Villa Greppi

DATI PATRIMONIALI E COLLEZIONI

INVENTARIO

COLLEZIONI

CRONOLOGIA

CRONOLOGIA GENERICA

Secolo: sec. XIX

Frazione di secolo: terzo quarto

CRONOLOGIA SPECIFICA

Da: 1870

Validità: post

A: 1870

Validità: ante

Motivazione cronologia: inventario

DEFINIZIONE CULTURALE

AUTORE

Nome di persona o ente: Greppi, Alessandro

Tipo intestazione: P

Dati anagrafici/Periodo di attività: 1828-1918

Codice scheda autore: LC150-00001

Motivazione dell'attribuzione: documentazione

DATI TECNICI

MATERIA E TECNICA

Materia: carta colorata

Tecnica: matita

MISURE

Unità: mm

Altezza: 230

Larghezza: 291

DATI ANALITICI

DESCRIZIONE

Indicazioni sull'oggetto

Disegno a matita, eseguito a mano libera su carta avana. Raffigura una veduta dell'ingresso dell'abbazia di Viboldone a San Giuliano Milanese (MI). Di scorcio, è rappresentata la struttura di passaggio all'interno del cortile del complesso. Un ponte, con staccionate ai lati, conduce a un edificio con possenti mura, aperto da un andito con volta a tutto sesto, che costuisce l'accesso al cortile interno. L'edificio presenta tetto a capanna su capriate lignee ed è aperto a destra e sinistra per la caduta di parte delle pareti. Sulla staccionata di destra, in prossimità del passaggio di ingresso, è seduta una giovane donna: porta un lungo abito e tiene le mani raccolte in grembo. Volge lo sguardo verso terra, in atteggiamento riflessivo. L'edificato continua a destra e a sinistra, con case di altezza più bassa, aperte da piccole finestre. Da quella di destra sporge steso un panno.

Indicazioni sul soggetto

Veduta: San Giuliano Milanese (MI): Abbazia di Viboldone. Architetture: chiesa; convento. Elementi architettonici: tetto a capanna; capriate lignee; arco di ingresso; portico; andito; facciata; finestre. Costruzioni: case; staccionate; ponte. Figure umane: donna. Abbigliamento: vestito lungo. Oggetti: panno.

ISCRIZIONI [1 / 3]

Classe di appartenenza: didascalica

Tecnica di scrittura: a matita

Tipo di caratteri: corsivo

Posizione: foglio, recto, in basso a sinistra

Trascrizione: VIBOLDONE

ISCRIZIONI [2 / 3]

Classe di appartenenza: documentaria

Tecnica di scrittura: a pastello

Tipo di caratteri: numeri arabi

Posizione: foglio, recto, in basso a sinistra

Trascrizione: 15

ISCRIZIONI [3 / 3]

Classe di appartenenza: nota inventariale

Tecnica di scrittura: a matita

Tipo di caratteri: corsivo/ numeri arabi

Posizione: passepartout, fronte, in basso a sinistra

Trascrizione: "VIBOLDONE" / N° / 721 1870

Notizie storico-critiche

Il disegno, insieme ad altri materiali documentari e iconografici facenti parte del Fondo iconografico Alessandro Greppi, fu rinvenuto nella Biblioteca di villa Greppi a Monticello Brianza. Tutto era contenuto alla rinfusa in buste o sacche di lino che vennero acquistate nel 1971 da Francesco Radaeli, libraio antiquario a Milano. Il nuovo proprietario tentò il riordino della collezione procedendo all'inventariazione dei singoli pezzi individuando luoghi e cronologie grazie alle iscrizioni apposte dallo stesso Greppi e, in mancanza di queste, effettuando deduzioni basate sulle condizioni del ritrovamento (ogni sacco/busta conteneva materiali che, all'apparenza, erano omogenei fra loro dal punto di vista cronologico).

CONSERVAZIONE

STATO DI CONSERVAZIONE

Data: 2016

Stato di conservazione: buono

Indicazioni specifiche

Foglio: margini anneriti. Verso: due etichette adesive applicate agli angoli superiori lo fanno aderire al passepartout. Passepartout, fronte: 4 cornici lineari a finestra: 3 realizzate a penna nera e 1 incisa.

Fonte: osservazione diretta

CONDIZIONE GIURIDICA E VINCOLI

CONDIZIONE GIURIDICA

Indicazione generica: proprietà Ente pubblico territoriale

Indicazione specifica: Consorzio Brianteo Villa Greppi

PROVVEDIMENTI DI TUTELA

Tipo provvedimento: DLgs n. 42/2004, art.10, comma 2

FONTI E DOCUMENTI DI RIFERIMENTO

DOCUMENTAZIONE FOTOGRAFICA

Codice univoco della risorsa: SC_D_LC200-00176_IMG-0000495903

Genere: documentazione allegata

Tipo: fotografia digitale colore

Autore: BRIGcoop

Data: 2016/00/00

Codice identificativo: LC200-00176-0000495903

Nome del file originale: greppi_milano-ed_f2_0721.jpg

FONTI E DOCUMENTI

Genere: documentazione esistente

Tipo: determinazione

Denominazione: Determinazione n. 94 del 30 novembre 2007

Data: 2007/11/30

Nome dell'archivio: Archivio Consorzio Brianteo Villa Greppi

Posizione: n. 94

Note: Allegato contratto di compravendita del Fondo iconografico datato 22 novembre 2007

BIBLIOGRAFIA

Genere: bibliografia di confronto

Autore: Lopez G.

Titolo libro o rivista: La Brianza vista da Alessandro Greppi: taccuini inediti di un nobile dell'800

Luogo di edizione: Monticello Brianza

Anno di edizione: 2007

Codice scheda bibliografia: LC150-00001

MOSTRE

Titolo: ...e infine le guglie de Duomo. La vecchia Milano nei disegni di Alessandro Greppi

Luogo, sede espositiva, data

Monticello Brianza (LC), Consorzio Brianteo Villa Greppi, granaio (già), 21 marzo-25 aprile 2010

COMPILAZIONE

COMPILAZIONE

Anno di redazione: 2016

Ente compilatore: Consorzio Brianteo Villa Greppi

Nome: Caspani, Laura

Referente scientifico: Virgilio, Giovanna

Funzionario responsabile: Saini, Miriam