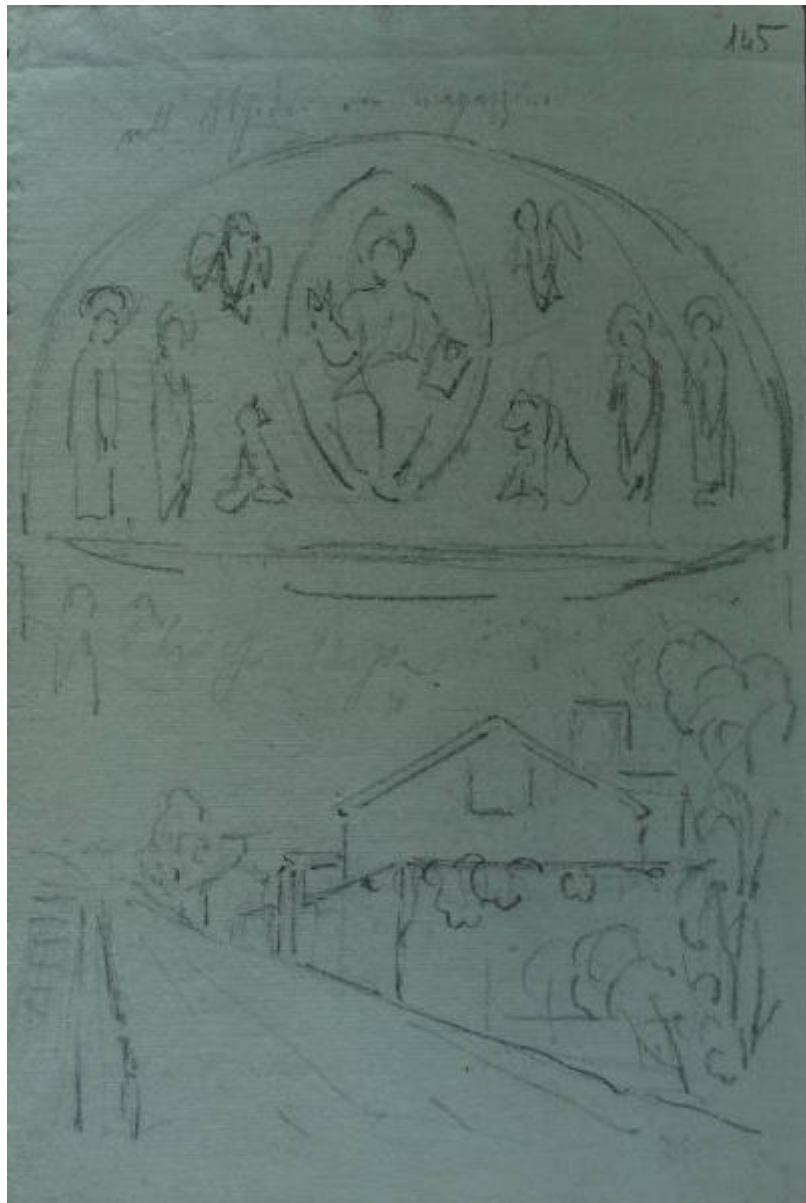


La chiesa di Santa Maria La Rossa a Milano

Greppi, Alessandro



Link risorsa: <https://www.lombardiabeniculturali.it/opere-arte/schede/LC200-00247/>

Scheda SIRBeC: <https://www.lombardiabeniculturali.it/opere-arte/schede-complete/LC200-00247/>

CODICI

Unità operativa: LC200

Numero scheda: 247

Codice scheda: LC200-00247

Tipo scheda: D

Livello ricerca: P

CODICE UNIVOCO

Codice regione: 03

Numero catalogo generale: 02157636

Ente schedatore: R03/ Consorzio Brianteo Villa Greppi

Ente competente: S27

RELAZIONI

STRUTTURA COMPLESSA

Livello: 2

Codice IDK della scheda madre: LC200-00245

RELAZIONI CON ALTRI BENI [1 / 2]

Tipo relazione: è compreso

Tipo scheda: COL

Codice IDK della scheda correlata: COL-LC060-0000001

RELAZIONI CON ALTRI BENI [2 / 2]

Tipo relazione: è compreso

Tipo scheda: INS

Codice IDK della scheda correlata: SWVG1-00004

OGGETTO

Categoria dell'oggetto: disegno

OGGETTO

Definizione: disegno

SOGGETTO

Categoria generale: decorazione e ornati

Identificazione: La chiesa di Santa Maria La Rossa a Milano

LOCALIZZAZIONE GEOGRAFICO-AMMINISTRATIVA

INDICAZIONE DEL CONTENITORE FISICO

Codice del contenitore fisico: 7038

Categoria del contenitore fisico: architettura

LOCALIZZAZIONE GEOGRAFICO-AMMINISTRATIVA ATTUALE

Stato: Italia

Regione: Lombardia

Provincia: LC

Nome provincia: Lecco

Codice ISTAT comune: 097054

Comune: Monticello Brianza

COLLOCAZIONE SPECIFICA

Tipologia: villa

Denominazione: Villa Greppi - complesso

Indirizzo: Via Monte Grappa, 21

Denominazione struttura conservativa - livello 1: Consorzio Brianteo Villa Greppi

DATI PATRIMONIALI E COLLEZIONI

INVENTARIO

COLLEZIONI

CRONOLOGIA

CRONOLOGIA GENERICA

Secolo: sec. XIX

Frazione di secolo: terzo quarto

CRONOLOGIA SPECIFICA

Da: 1870

Validità: ca.

A: 1870

Validità: ca.

Motivazione cronologia: contesto

DEFINIZIONE CULTURALE

AUTORE

Nome di persona o ente: Greppi, Alessandro

Tipo intestazione: P

Dati anagrafici/Periodo di attività: 1828-1918

Codice scheda autore: LC150-00001

Motivazione dell'attribuzione: documentazione

DATI TECNICI

MATERIA E TECNICA

Materia: carta a mano

Tecnica: matita

MISURE

Unità: mm

Altezza: 238

Larghezza: 160

DATI ANALITICI

DESCRIZIONE

Indicazioni sull'oggetto

Disegni a matita, eseguiti a mano libera su carta paglierina a mano. Nella parte superiore del foglio, schizzo di una lunetta affrescata nell'abside della stessa chiesa, con Cristo in mandorla, i quattro evangelisti e coppie di santi ai lati. Nella parte inferiore: schizzo di una veduta della chiesa ripresa di scorcio, dalla parte opposta della strada che la fiancheggia a ridosso del naviglio. Visibile il muro di cinta, la facciata dell'edificio, alberi a destra e altri caseggiati poco oltre la chiesa.

Indicazioni sul soggetto

Veduta: Milano: chiesa di Santa Maria La Rossa. Elementi architettonici: facciata; tetto a capanna. Elementi decorativi: affresco; lunetta. Personaggi: Cristo; quattro evangelisti; San Luca; San Marco; San Matteo; San Giovanni. Costruzioni: case; strada; naviglio; mura. Piante: alberi.

ISCRIZIONI [1 / 5]

Classe di appartenenza: didascalica

Tecnica di scrittura: a matita

Tipo di caratteri: corsivo

Posizione: foglio, recto, in alto a destra

Trascrizione: CHIESA ROSSA

ISCRIZIONI [2 / 5]

Classe di appartenenza: didascalica

Tecnica di scrittura: a matita

Tipo di caratteri: corsivo

Posizione: foglio, recto, in basso, in ordine sparso

Trascrizione: CASA / GIARDINO/ MAGAZZINO / CHIESA / ACQUA / STRADA PAVESE

ISCRIZIONI [3 / 5]

Classe di appartenenza: didascalica

Tecnica di scrittura: a matita

Tipo di caratteri: corsivo

Posizione: foglio, verso, in alto al centro

Trascrizione: NELL'ABSIDE ORA MAGAZZINO

ISCRIZIONI [4 / 5]

Classe di appartenenza: didascalica

Tecnica di scrittura: a matita

Tipo di caratteri: corsivo

Posizione: foglio, verso, in basso da destra al centro

Trascrizione: CHIESA ROSSA

ISCRIZIONI [5 / 5]

Classe di appartenenza: nota inventariale

Tecnica di scrittura: a matita

Tipo di caratteri: numeri arabi

Posizione: foglio, verso, in alto a destra

Trascrizione: 145

Notizie storico-critiche

Il disegno, insieme ad altri materiali documentari e iconografici facenti parte del Fondo iconografico Alessandro Greppi, fu rinvenuto nella Biblioteca di villa Greppi a Monticello Brianza. Tutto era contenuto alla rinfusa in buste o sacche di lino che vennero acquistate nel 1971 da Francesco Radaeli, libraio antiquario a Milano. Il nuovo proprietario tentò il riordino della collezione procedendo all'inventariazione dei singoli pezzi individuando luoghi e cronologie grazie alle iscrizioni apposte dallo stesso Greppi e, in mancanza di queste, effettuando deduzioni basate sulle condizioni del ritrovamento (ogni sacco/busta conteneva materiali che, all'apparenza, erano omogenei fra loro dal punto di vista cronologico).

CONSERVAZIONE

STATO DI CONSERVAZIONE

Data: 2016

Stato di conservazione: mediocre

Indicazioni specifiche

Foglio: margini irregolari e sfibrati. Iscrizioni in via di sparizione. Diffuse sbavature del tratteggio di matita.

Fonte: osservazione diretta

CONDIZIONE GIURIDICA E VINCOLI

CONDIZIONE GIURIDICA

Indicazione generica: proprietà Ente pubblico territoriale

Indicazione specifica: Consorzio Brianteo Villa Greppi

PROVVEDIMENTI DI TUTELA

Tipo provvedimento: DLgs n. 42/2004, art.10, comma 2

FONTI E DOCUMENTI DI RIFERIMENTO

DOCUMENTAZIONE FOTOGRAFICA

Codice univoco della risorsa: SC_D_LC200-00247_IMG-0000496000

Genere: documentazione allegata

Tipo: fotografia digitale colore

Autore: BRIGcoop

Data: 2016/00/00

Codice identificativo: LC200-00247-0000496000

Note: verso

Nome del file originale: greppi_milano-ed_f3_0145b_verso.jpg

FONTI E DOCUMENTI

Genere: documentazione esistente

Tipo: determinazione

Denominazione: Determinazione n. 94 del 30 novembre 2007

Data: 2007/11/30

Nome dell'archivio: Archivio Consorzio Brianteo Villa Greppi

Posizione: n. 94

Note: Allegato contratto di compravendita del Fondo iconografico datato 22 novembre 2007

BIBLIOGRAFIA

Genere: bibliografia di confronto

Autore: Lopez G.

Titolo libro o rivista: La Brianza vista da Alessandro Greppi: taccuini inediti di un nobile dell'800

Luogo di edizione: Monticello Brianza

Anno di edizione: 2007

Codice scheda bibliografia: LC150-00001

MOSTRE

Titolo: ...e infine le guglie de Duomo. La vecchia Milano nei disegni di Alessandro Greppi

Luogo, sede espositiva, data

Monticello Brianza (LC), Consorzio Brianteo Villa Greppi, granaio (già), 21 marzo-25 aprile 2010

COMPILAZIONE

COMPILAZIONE

Anno di redazione: 2016

Ente compilatore: Consorzio Brianteo Villa Greppi

Nome: Caspani, Laura

Referente scientifico: Virgilio, Giovanna

Funzionario responsabile: Saini, Miriam