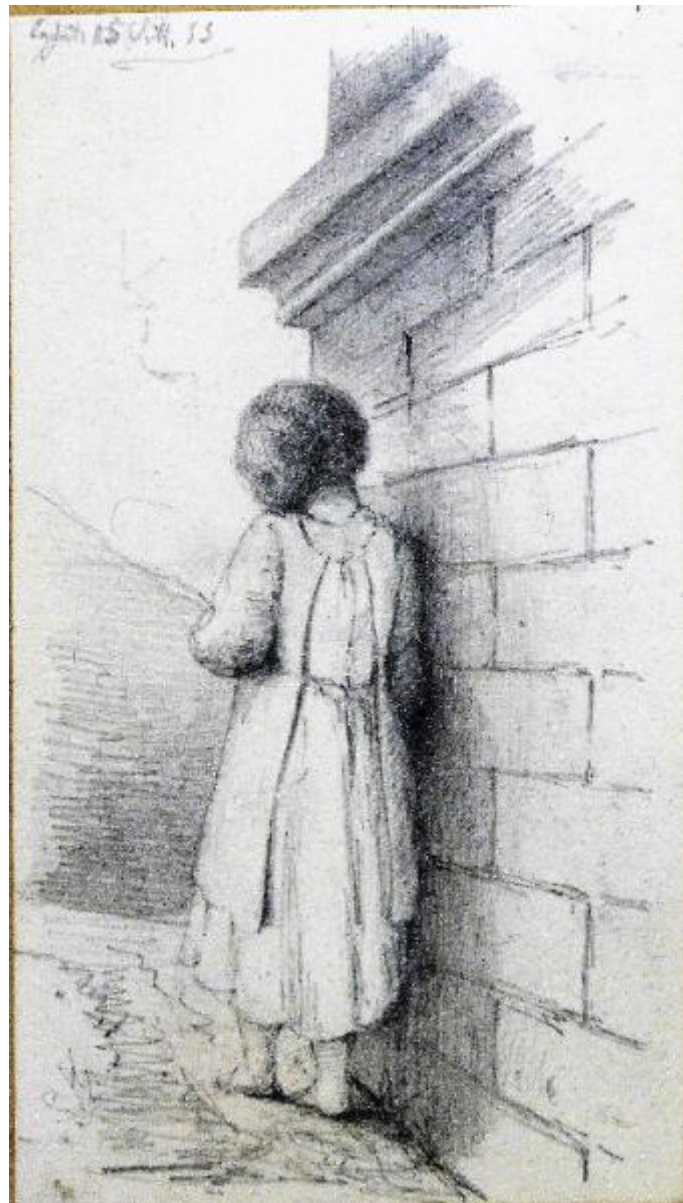


Bambina vicina a un muro

Greppi, Alessandro



Link risorsa: <https://www.lombardiabeniculturali.it/opere-arte/schede/LC200-00325/>

Scheda SIRBeC: <https://www.lombardiabeniculturali.it/opere-arte/schede-complete/LC200-00325/>

CODICI

Unità operativa: LC200

Numero scheda: 325

Codice scheda: LC200-00325

Tipo scheda: D

Livello ricerca: P

CODICE UNIVOCO

Codice regione: 03

Numero catalogo generale: 02158614

Ente schedatore: R03/ Consorzio Brianteo Villa Greppi

Ente competente: S27

RELAZIONI

RELAZIONI CON ALTRI BENI [1 / 2]

Tipo relazione: è compreso

Tipo scheda: COL

Codice IDK della scheda correlata: COL-LC060-0000001

RELAZIONI CON ALTRI BENI [2 / 2]

Tipo relazione: è compreso

Tipo scheda: INS

Codice IDK della scheda correlata: SWVG1-00003

OGGETTO

Categoria dell'oggetto: disegno

OGGETTO

Definizione: disegno

SOGGETTO

Categoria generale: società e cultura

Identificazione: Bambina vicina a un muro

LOCALIZZAZIONE GEOGRAFICO-AMMINISTRATIVA

INDICAZIONE DEL CONTENITORE FISICO

Codice del contenitore fisico: 7038

Categoria del contenitore fisico: architettura

LOCALIZZAZIONE GEOGRAFICO-AMMINISTRATIVA ATTUALE

Stato: Italia

Regione: Lombardia

Provincia: LC

Nome provincia: Lecco

Codice ISTAT comune: 097054

Comune: Monticello Brianza

COLLOCAZIONE SPECIFICA

Denominazione struttura conservativa - livello 1: Consorzio Brianteo Villa Greppi

DATI PATRIMONIALI E COLLEZIONI

INVENTARIO

COLLEZIONI

CRONOLOGIA

CRONOLOGIA GENERICA

Secolo: sec. XIX

Frazione di secolo: terzo quarto

CRONOLOGIA SPECIFICA

Da: 1855/09/15

Validità: post

A: 1855/09/15

Validità: ante

Motivazione cronologia: inventario

Motivazione cronologia: nota manoscritta

DEFINIZIONE CULTURALE

AUTORE

Nome di persona o ente: Greppi, Alessandro

Tipo intestazione: P

Dati anagrafici/Periodo di attività: 1828-1918

Codice scheda autore: LC150-00001

Motivazione dell'attribuzione: documentazione

DATI TECNICI

MATERIA E TECNICA

Materia: carta

Tecnica: matita

MISURE [1 / 2]

Unità: mm

Altezza: 141

Larghezza: 79

Specifiche: disegno

MISURE [2 / 2]

Unità: mm

Altezza: 237

Larghezza: 303

Specifiche: supporto

DATI ANALITICI

DESCRIZIONE

Indicazioni sull'oggetto

Disegno a matita, eseguito a mano libera su carta bianca. Raffigura una bambina di spalle, con vestito e grembiule legato dietro. E' in piedi, lungo un sentiero, con il capo inclinato verso sinistra e la spalla destra appoggiata a un muro con cornicione, probabilmente la parete di un edificio.

Indicazioni sul soggetto

Figure umane: bambina. Abbigliamento: vestito; grembiule. Elementi architettonici: muro. Elementi decorativi: cornicione.

ISCRIZIONI [1 / 4]

Classe di appartenenza: documentaria

Tecnica di scrittura: a matita

Tipo di caratteri: corsivo/ numeri arabi

Posizione: foglio, recto, in alto, a sinistra

Trascrizione: CASATE 15 OTT. 55

ISCRIZIONI [2 / 4]

Classe di appartenenza: nota inventariale

Tecnica di scrittura: a matita

Tipo di caratteri: numeri arabi

Posizione: supporto, recto, in alto, a destra e a sinistra

Trascrizione: 120 121

ISCRIZIONI [3 / 4]

Classe di appartenenza: documentaria

Tecnica di scrittura: a matita

Tipo di caratteri: corsivo/ numeri arabi

Posizione: supporto, recto, in basso, al centro

Trascrizione: CASATE SETT. 55

ISCRIZIONI [4 / 4]

Classe di appartenenza: nota inventariale

Tecnica di scrittura: a matita

Tipo di caratteri: lettere capitali/ corsivo/ numeri arabi

Posizione: passepartout, fronte, in basso, a sinistra

Trascrizione: ALESSANDRO GREPPI / "CASATE. SETTEMBRE 55" (DISEGNI SUL RETRO) / 120 E 121 -/O

Notizie storico-critiche

Il disegno, insieme ad altri materiali documentari e iconografici facenti parte del Fondo iconografico Alessandro Greppi, fu rinvenuto nella Biblioteca di villa Greppi a Monticello Brianza. Tutto era contenuto alla rinfusa in buste o sacche di lino che vennero acquistate nel 1971 da Francesco Radaeli, libraio antiquario a Milano. Il nuovo proprietario tentò il riordino della collezione procedendo all'inventariazione dei singoli pezzi individuando luoghi e cronologie grazie alle iscrizioni apposte dallo stesso Greppi e, in mancanza di queste, effettuando deduzioni basate sulle condizioni del ritrovamento (ogni sacco/busta conteneva materiali che, all'apparenza, erano omogenei fra loro dal punto di vista cronologico).

Il disegno raffigura plausibilmente una bambina di bassa estrazione sociale a Casate, in Brianza, dove i Greppi avevano la residenza di villeggiatura.

CONSERVAZIONE

STATO DI CONSERVAZIONE

Data: 2017

Stato di conservazione: buono

Indicazioni specifiche

Foglio: aderisce al supporto cartaceo avana mediante colla. Supporto: aderisce al passepartout mediante due etichette adesive negli angoli superiori.

Fonte: osservazione diretta

CONDIZIONE GIURIDICA E VINCOLI

CONDIZIONE GIURIDICA

Indicazione generica: proprietà Ente pubblico territoriale

Indicazione specifica: Consorzio Brianteo Villa Greppi

PROVVEDIMENTI DI TUTELA

Tipo provvedimento: DLgs n. 42/2004, art.10, comma 2

FONTI E DOCUMENTI DI RIFERIMENTO

DOCUMENTAZIONE FOTOGRAFICA

Codice univoco della risorsa: SC_D_LC200-00325_IMG-0000550637

Genere: documentazione allegata

Tipo: fotografia digitale colore

Autore: BRIGcoop

Data: 2017/00/00

Codice identificativo: LC200-00325-0000550637

Nome del file originale: greppi_familiari_f3_0120.tif

FONTI E DOCUMENTI

Genere: documentazione esistente

Tipo: determinazione

Denominazione: Determinazione n. 94 del 30 novembre 2007

Data: 2007/11/30

Nome dell'archivio: Archivio Consorzio Brianteo Villa Greppi

Posizione: n. 94

Note: Allegato contratto di compravendita del Fondo iconografico datato 22 novembre 2007

BIBLIOGRAFIA

Genere: bibliografia di confronto

Autore: Lopez G.

Titolo libro o rivista: La Brianza vista da Alessandro Greppi: taccuini inediti di un nobile dell'800

Luogo di edizione: Monticello Brianza

Anno di edizione: 2007

Codice scheda bibliografia: LC150-00001

COMPILAZIONE

COMPILAZIONE

Anno di redazione: 2017

Ente compilatore: Consorzio Brianteo Villa Greppi

Nome: Caspani, Laura

Referente scientifico: Virgilio, Giovanna

Funzionario responsabile: Saini, Miriam