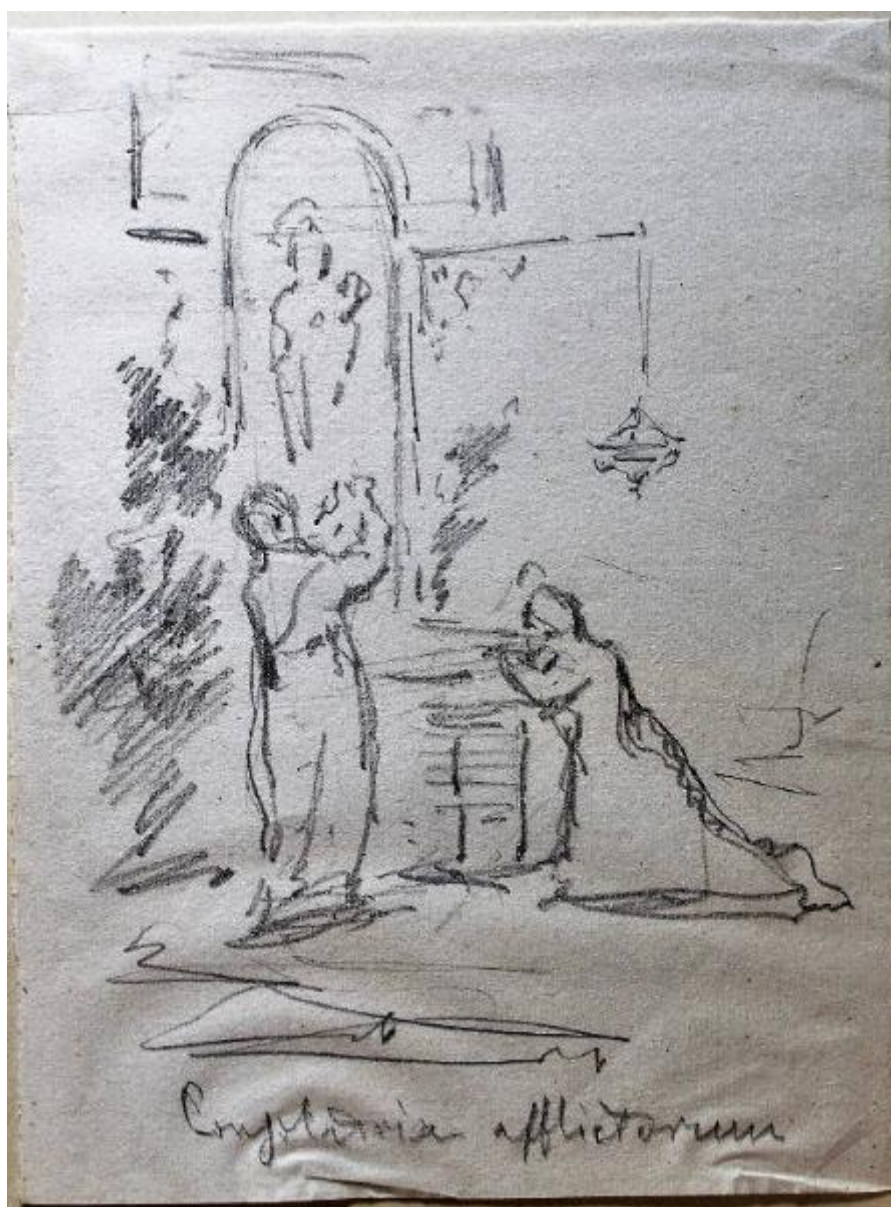


Consolatrix afflictorum

Greppi, Alessandro



Link risorsa: <https://www.lombardiabeniculturali.it/opere-arte/schede/LC200-00539/>

Scheda SIRBeC: <https://www.lombardiabeniculturali.it/opere-arte/schede-complete/LC200-00539/>

CODICI

Unità operativa: LC200

Numero scheda: 539

Codice scheda: LC200-00539

Tipo scheda: D

Livello ricerca: P

CODICE UNIVOCO

Codice regione: 03

Numero catalogo generale: 02160016

Ente schedatore: R03/ Consorzio Brianteo Villa Greppi

Ente competente: S27

RELAZIONI

RELAZIONI CON ALTRI BENI [1 / 2]

Tipo relazione: è compreso

Tipo scheda: COL

Codice IDK della scheda correlata: COL-LC060-0000001

RELAZIONI CON ALTRI BENI [2 / 2]

Tipo relazione: è compreso

Tipo scheda: INS

Codice IDK della scheda correlata: SWVG1-00006

OGGETTO

Categoria dell'oggetto: disegno

OGGETTO

Definizione: disegno

SOGGETTO

Categoria generale: società e cultura

Identificazione: Devoti pregano presso un tabernacolo mariano

Titolo: Consolatrix afflictorum

LOCALIZZAZIONE GEOGRAFICO-AMMINISTRATIVA

INDICAZIONE DEL CONTENITORE FISICO

Codice del contenitore fisico: 7038

Categoria del contenitore fisico: architettura

LOCALIZZAZIONE GEOGRAFICO-AMMINISTRATIVA ATTUALE

Stato: Italia

Regione: Lombardia

Provincia: LC

Nome provincia: Lecco

Codice ISTAT comune: 097054

Comune: Monticello Brianza

COLLOCAZIONE SPECIFICA

Tipologia: villa

Denominazione: Villa Greppi - complesso

Indirizzo: Via Monte Grappa, 21

Denominazione struttura conservativa - livello 1: Consorzio Brianteo Villa Greppi

DATI PATRIMONIALI E COLLEZIONI

INVENTARIO

COLLEZIONI

CRONOLOGIA

CRONOLOGIA GENERICA

Secolo: sec. XIX

Frazione di secolo: terzo quarto

CRONOLOGIA SPECIFICA

Da: 1870

Validità: post

A: 1870

Validità: ante

Motivazione cronologia: inventario

DEFINIZIONE CULTURALE

AUTORE

Nome di persona o ente: Greppi, Alessandro

Tipo intestazione: P

Dati anagrafici/Periodo di attività: 1828-1918

Codice scheda autore: LC150-00001

Motivazione dell'attribuzione: documentazione

DATI TECNICI

MATERIA E TECNICA

Materia: carta a mano

Tecnica: matita

MISURE

Unità: mm

Altezza: 216

Larghezza: 163

Filigrana: corona

Formato: mistilineo

DATI ANALITICI

DESCRIZIONE

Indicazioni sull'oggetto

Disegno, eseguito a mano libera, a matita, su carta a mano filigranata. Si tratta di uno schizzo che raffigura, sulla destra, di scorcio, una donna inginocchiata davanti a un tabernacolo dedicato alla Vergine Maria, in atto di preghiera; accanto a lei, sulla sinistra, un uomo è raffigurato in piedi, di spalle, mentre sta ponendo presumibilmente dei fiori sul tabernacolo. L'architettura religiosa presenta una cornice ad arco all'interno della quale si riconosce la raffigurazione della Madonna. Una luce votiva è appesa al di sopra della donna.

Note: fonte: ,

Indicazioni sul soggetto

Figure umane: uomo; donna; popolani. Architetture: tabernacolo mariano. Personaggi religiosi: Vergine Maria. Suppellettili ecclesiastiche: luce votiva. Attività umane: pregare.

ISCRIZIONI [1 / 4]

Classe di appartenenza: nota inventariale

Tecnica di scrittura: a matita

Tipo di caratteri: lettere capitali/ corsivo/ numeri arabi

Posizione: passepartout, fronte, in basso, a sinistra

Trascrizione: ALESSANDRO GREPPI / "CONSOLATRIX AFFLICTORUM" [1870] / 1133 CANNOBIO

ISCRIZIONI [2 / 4]

Classe di appartenenza: nota inventariale

Tecnica di scrittura: a matita

Tipo di caratteri: numeri arabi

Posizione: passepartout, recto del retro, in basso, a sinistra

Trascrizione: 164/216

ISCRIZIONI [3 / 4]

Classe di appartenenza: nota inventariale

Tecnica di scrittura: a matita

Tipo di caratteri: numeri arabi

Posizione: foglio, verso, in alto, a destra

Trascrizione: 1133

ISCRIZIONI [4 / 4]

Classe di appartenenza: di titolazione

Tecnica di scrittura: a matita

Tipo di caratteri: corsivo

Posizione: foglio, recto, in basso, da sinistra a destra

Trascrizione: CONSOLATRIX AFFLICTORUM

Notizie storico-critiche

Il disegno, insieme ad altri materiali documentari e iconografici facenti parte del Fondo iconografico Alessandro Greppi, fu rinvenuto nella Biblioteca di villa Greppi a Monticello Brianza. Tutto era contenuto alla rinfusa in buste o sacche di lino che vennero acquistate nel 1971 da Francesco Radaeli, libraio antiquario a Milano. Il nuovo proprietario tentò il riordino della collezione procedendo all'inventariazione dei singoli pezzi individuando luoghi e cronologie grazie alle iscrizioni apposte dallo stesso Greppi e, in mancanza di queste, effettuando deduzioni basate sulle condizioni del ritrovamento (ogni sacco/busta conteneva materiali che, all'apparenza, erano omogenei fra loro dal punto di vista cronologico).

CONSERVAZIONE

STATO DI CONSERVAZIONE

Data: 2018

Stato di conservazione: discreto

Indicazioni specifiche

Foglio: bordo sinistro irregolare; aderisce sul verso al passepartout mediante due etichette negli angoli superiori.

Fonte: osservazione diretta

CONDIZIONE GIURIDICA E VINCOLI

CONDIZIONE GIURIDICA

Indicazione generica: proprietà Ente pubblico territoriale

Indicazione specifica: Consorzio Brianteo Villa Greppi

PROVVEDIMENTI DI TUTELA

Tipo provvedimento: DLgs n. 42/2004, art.10, comma 2

FONTI E DOCUMENTI DI RIFERIMENTO

DOCUMENTAZIONE FOTOGRAFICA

Codice univoco della risorsa: SC_D_LC200-00539_IMG-0000554496

Genere: documentazione allegata

Tipo: fotografia digitale colore

Autore: BRIG

Data: 2018/00/00

Codice identificativo: LC200-00539-0000554496

Note: recto

Nome del file originale: greppi_piemonte_f3_1133.tif

FONTI E DOCUMENTI

Genere: documentazione esistente

Tipo: determinazione

Denominazione: Determinazione n. 94 del 30 novembre 2007

Data: 2007/11/30

Nome dell'archivio: Archivio Consorzio Brianteo Villa Greppi

Posizione: n. 94

Note: Allegato contratto di compravendita del Fondo iconografico datato 22 novembre 2007

BIBLIOGRAFIA

Genere: bibliografia di confronto

Autore: Lopez G.

Titolo libro o rivista: La Brianza vista da Alessandro Greppi: taccuini inediti di un nobile dell'800

Luogo di edizione: Monticello Brianza

Anno di edizione: 2007

Codice scheda bibliografia: LC150-00001

COMPILAZIONE

COMPILAZIONE

Anno di redazione: 2018

Ente compilatore: Consorzio Brianteo Villa Greppi

Nome: Caspani, Laura

Referente scientifico: Virgilio, Giovanna

Funzionario responsabile: Saini, Miriam