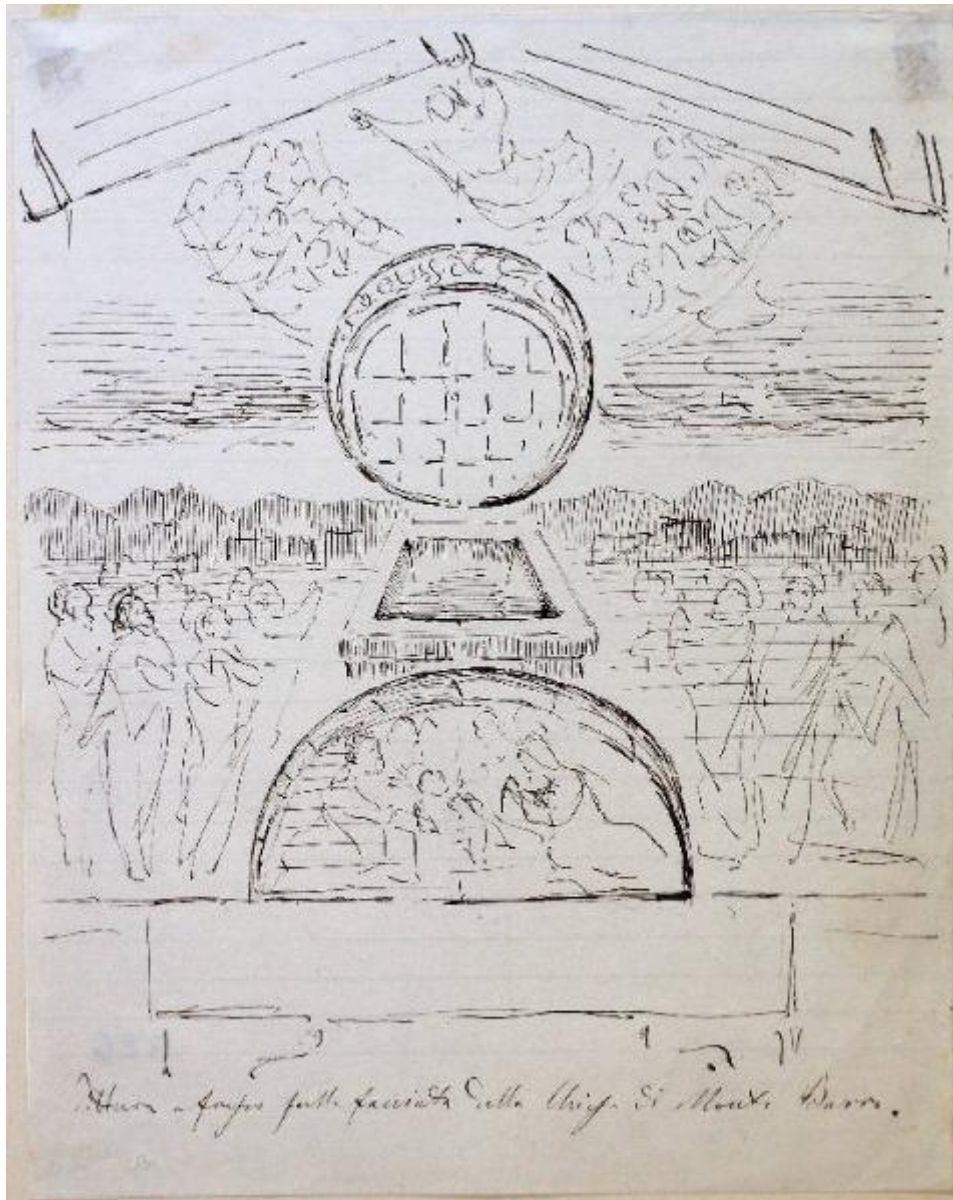


Affreschi sulla facciata della chiesa di S. Maria degli Angeli sul Monte Barro

Greppi, Alessandro



Link risorsa: <https://www.lombardiabeniculturali.it/opere-arte/schede/LC200-00703/>

Scheda SIRBeC: <https://www.lombardiabeniculturali.it/opere-arte/schede-complete/LC200-00703/>

CODICI

Unità operativa: LC200

Numero scheda: 703

Codice scheda: LC200-00703

Tipo scheda: D

Livello ricerca: P

CODICE UNIVOCO

Codice regione: 03

Numero catalogo generale: 02168116

Ente schedatore: R03/ Consorzio Brianteo Villa Greppi

Ente competente: S27

RELAZIONI

RELAZIONI CON ALTRI BENI [1 / 2]

Tipo relazione: è compreso

Tipo scheda: COL

Codice IDK della scheda correlata: COL-LC060-0000001

RELAZIONI CON ALTRI BENI [2 / 2]

Tipo relazione: è compreso

Tipo scheda: INS

Codice IDK della scheda correlata: SWVG1-00005

OGGETTO

Categoria dell'oggetto: disegno

OGGETTO

Definizione: disegno

SOGGETTO

Categoria generale: decorazioni e ornati

Identificazione: Affreschi sulla facciata della chiesa di S. Maria degli Angeli sul Monte Barro

LOCALIZZAZIONE GEOGRAFICO-AMMINISTRATIVA

INDICAZIONE DEL CONTENITORE FISICO

Codice del contenitore fisico: 7038

Categoria del contenitore fisico: architettura

LOCALIZZAZIONE GEOGRAFICO-AMMINISTRATIVA ATTUALE

Stato: Italia

Regione: Lombardia

Provincia: LC

Nome provincia: Lecco

Codice ISTAT comune: 097054

Comune: Monticello Brianza

COLLOCAZIONE SPECIFICA

Tipologia: villa

Denominazione: Villa Greppi - complesso

Indirizzo: Via Monte Grappa, 21

Denominazione struttura conservativa - livello 1: Consorzio Brianteo Villa Greppi

DATI PATRIMONIALI E COLLEZIONI

INVENTARIO

COLLEZIONI

CRONOLOGIA

CRONOLOGIA GENERICA

Secolo: sec. XIX

Frazione di secolo: ultimo quarto

CRONOLOGIA SPECIFICA

Da: 1877/10/01

Validità: post

A: 1877/10/31

Validità: ante

Motivazione cronologia: contesto

Motivazione cronologia: inventario

DEFINIZIONE CULTURALE

AUTORE

Nome di persona o ente: Greppi, Alessandro

Tipo intestazione: P

Dati anagrafici/Periodo di attività: 1828-1918

Codice scheda autore: LC150-00001

Motivazione dell'attribuzione: documentazione

DATI TECNICI

MATERIA E TECNICA

Materia: carta a mano

Tecnica: inchiostro a penna

MISURE

Unità: mm

Altezza: 232

Larghezza: 184

DATI ANALITICI

DESCRIZIONE

Indicazioni sull'oggetto

Disegno, eseguito a mano libera, a inchiostro nero a penna, su carta a mano a righe. A piena pagina è raffigurata la facciata della Chiesa di S. Maria degli Angeli, situata all'Eremo del Monte Barro, nel comune di Galbiate, in provincia di Lecco. Il prospetto è inquadrato da un punto di vista ravvicinato, dal basso in alto, a partire dall'architrave del portale d'ingresso, raffigurato al centro. E' quindi visibile la lunetta sopra al portale con la raffigurazione sommaria dell'affresco dell'adorazione del Bambino, ancora oggi presente. Attorno alla lunetta, occupa tutta la facciata un affresco raffigurante gli apostoli ai lati in atto di preghiera, con lo sguardo rivolto verso l'alto. In mezzo a loro un sepolcro aperto. La scena continua nella parte sommitale della facciata, al di sopra del rosone, dove si trova la raffigurazione della Madonna che viene assunta in Cielo tra schiere di angeli. Chiude l'inquadratura la copertura a capanna dell'edificio.

Indicazioni sul soggetto

Architetture: Galbiate (LC): Eremo Monte Barro: Chiesa di S. Maria degli Angeli. Elementi architettonici: facciata; architrave; tetto. Elementi decorativi: Galbiate (LC): Eremo Monte Barro: Chiesa di S. Maria degli Angeli: affreschi in facciata: Adorazione del Bambino; Assunzione della Madonna. Personaggi: Madonna; San Giuseppe; Gesù Bambino; Apostoli; angeli.

ISCRIZIONI [1 / 4]

Classe di appartenenza: nota inventariale

Tecnica di scrittura: a matita

Tipo di caratteri: numeri arabi

Posizione: foglio, verso, in basso, a destra

Trascrizione: 1726

ISCRIZIONI [2 / 4]

Classe di appartenenza: didascalica

Tecnica di scrittura: a penna

Tipo di caratteri: corsivo

Posizione: foglio, recto, in basso, da sinistra a destra

Trascrizione: PITTURA A FRESCO SULLA FACCIATA DELLA CHIESA DI MONTE BARRO

ISCRIZIONI [3 / 4]

Classe di appartenenza: nota inventariale

Tecnica di scrittura: a matita

Tipo di caratteri: numeri arabi

Posizione: passepartout, fronte, in basso, a sinistra

Trascrizione: 1726

ISCRIZIONI [4 / 4]

Classe di appartenenza: nota inventariale

Tecnica di scrittura: a matita

Posizione: passepartout, interno del retro, in basso, a sinistra

Trascrizione: ALESSANDRO GREPPI / ..."MONTE BARRO " [OTT. 1887] / 1726

Notizie storico-critiche

Il foglio, insieme ad altri materiali documentari e iconografici facenti parte del Fondo iconografico Alessandro Greppi, fu rinvenuto nella Biblioteca di villa Greppi a Monticello Brianza. Tutto era contenuto alla rinfusa in buste o sacche di lino che vennero acquistate nel 1971 da Francesco Radaeli, libraio antiquario a Milano. Il nuovo proprietario tentò il riordino della collezione procedendo all'inventariazione dei singoli pezzi individuando luoghi e cronologie grazie alle iscrizioni apposte dallo stesso Greppi e, in mancanza di queste, effettuando deduzioni basate sulle condizioni del ritrovamento (ogni sacco/busta conteneva materiali che, all'apparenza, erano omogenei fra loro dal punto di vista cronologico).

Il disegno in esame documenta l'antico aspetto della facciata della Chiesa di S. Maria degli Angeli a Galbiate, oggi molto diversa: non esiste più infatti l'affresco raffigurante l'Assunzione della Madonna, se non in una piccola parte, vale a dire quella sommitale con la figura della Vergine al di sopra del rosone. Il prospetto è aperto, là dove un tempo era presente il dipinto, da due finestroni rettangolari.

CONSERVAZIONE

STATO DI CONSERVAZIONE

Data: 2018

Stato di conservazione: discreto

Indicazioni specifiche

Foglio: bordi ingialliti e anneriti; presenza di piccolo foro in basso, a sinistra; aderisce al passepartout mediante due strisce di nastro adesivo negli angoli superiori del verso.

Fonte: osservazione diretta

CONDIZIONE GIURIDICA E VINCOLI

CONDIZIONE GIURIDICA

Indicazione generica: proprietà Ente pubblico territoriale

Indicazione specifica: Consorzio Brianteo Villa Greppi

PROVVEDIMENTI DI TUTELA

Tipo provvedimento: DLgs n. 42/2004, art.10, comma 2

FONTI E DOCUMENTI DI RIFERIMENTO

DOCUMENTAZIONE FOTOGRAFICA

Codice univoco della risorsa: SC_D_LC200-00703_IMG-0000559437

Genere: documentazione allegata

Tipo: fotografia digitale colore

Autore: BRIG

Data: 2018/00/00

Codice identificativo: LC200-00703-0000559437

Nome del file originale: greppi_lombardia_f4_1726

FONTI E DOCUMENTI

Genere: documentazione esistente

Tipo: determinazione

Denominazione: Determinazione n. 94 del 30 novembre 2007

Data: 2007/11/30

Nome dell'archivio: Archivio Consorzio Brianteo Villa Greppi

Posizione: n. 94

Note: Allegato contratto di compravendita del Fondo iconografico datato 22 novembre 2007

BIBLIOGRAFIA

Genere: bibliografia di confronto

Autore: Lopez G.

Titolo libro o rivista: La Brianza vista da Alessandro Greppi: taccuini inediti di un nobile dell'800

Luogo di edizione: Monticello Brianza

Anno di edizione: 2007

Codice scheda bibliografia: LC150-00001

COMPILAZIONE

COMPILAZIONE

Anno di redazione: 2018

Ente compilatore: Consorzio Brianteo Villa Greppi

Nome: Caspani, Laura

Referente scientifico: Virgilio, Giovanna

Funzionario responsabile: Saini, Miriam