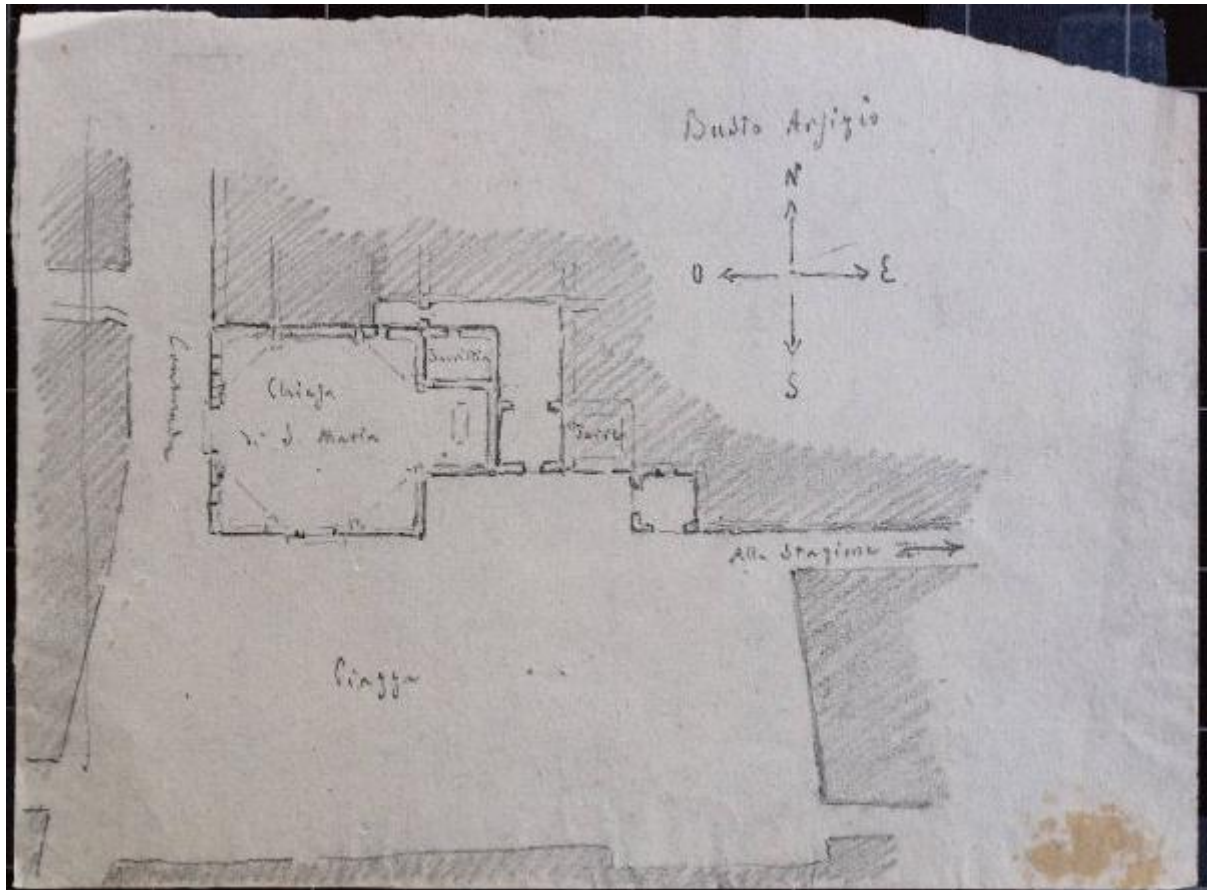


Pianta del Santuario di S. Maria di Piazza e dintorni a Busto Arsizio

Greppi, Alessandro



Link risorsa: <https://www.lombardiabeniculturali.it/opere-arte/schede/LC200-00765/>

Scheda SIRBeC: <https://www.lombardiabeniculturali.it/opere-arte/schede-complete/LC200-00765/>

CODICI

Unità operativa: LC200

Numero scheda: 765

Codice scheda: LC200-00765

Tipo scheda: D

Livello ricerca: P

CODICE UNIVOCO

Codice regione: 03

Numero catalogo generale: 02168169

Ente schedatore: R03/ Consorzio Brianteo Villa Greppi

Ente competente: S27

RELAZIONI

RELAZIONI CON ALTRI BENI [1 / 2]

Tipo relazione: è compreso

Tipo scheda: COL

Codice IDK della scheda correlata: COL-LC060-0000001

RELAZIONI CON ALTRI BENI [2 / 2]

Tipo relazione: è compreso

Tipo scheda: INS

Codice IDK della scheda correlata: SWVG1-00005

OGGETTO

Categoria dell'oggetto: disegno

OGGETTO

Definizione: disegno

SOGGETTO

Categoria generale: cartografia

Identificazione: Pianta del Santuario di S. Maria di Piazza e dintorni a Busto Arsizio

LOCALIZZAZIONE GEOGRAFICO-AMMINISTRATIVA

INDICAZIONE DEL CONTENITORE FISICO

Codice del contenitore fisico: 7038

Categoria del contenitore fisico: architettura

LOCALIZZAZIONE GEOGRAFICO-AMMINISTRATIVA ATTUALE

Stato: Italia

Regione: Lombardia

Provincia: LC

Nome provincia: Lecco

Codice ISTAT comune: 097054

Comune: Monticello Brianza

COLLOCAZIONE SPECIFICA

Tipologia: villa

Denominazione: Villa Greppi - complesso

Indirizzo: Via Monte Grappa, 21

Denominazione struttura conservativa - livello 1: Consorzio Brianteo Villa Greppi

DATI PATRIMONIALI E COLLEZIONI

INVENTARIO

COLLEZIONI

CRONOLOGIA

CRONOLOGIA GENERICA

Secolo: sec. XIX

Frazione di secolo: terzo quarto

CRONOLOGIA SPECIFICA

Da: 1867/04/11

Validità: post

A: 1867/04/11

Validità: ante

Motivazione cronologia: inventario

Motivazione cronologia: nota manoscritta

DEFINIZIONE CULTURALE

AUTORE

Nome di persona o ente: Greppi, Alessandro

Tipo intestazione: P

Dati anagrafici/Periodo di attività: 1828-1918

Codice scheda autore: LC150-00001

Motivazione dell'attribuzione: documentazione

DATI TECNICI

MATERIA E TECNICA

Materia: carta a mano

Tecnica: matita

MISURE

Unità: mm

Altezza: 166

Larghezza: 222

DATI ANALITICI

DESCRIZIONE

Indicazioni sull'oggetto

Disegno eseguito a mano libera, a matita, su carta a mano. E' raffigurata la planimetria del Santuario di S. Maria di Piazza e dell'area che lo circonda nel paese di Busto Arsizio, in provincia di Varese. La cartografia segue un orientamento da sud a nord: l'edificio religioso cinquecentesco si presenta con pianta centrale quadrata con perimetro inteno ottagonale, racchiusa in un'area quadrata, tangente a occidente alla via (attuale via Montebello) che mette in comunicazione verso meridione con la piazza su cui la chiesa prospetta e, a oriente, dove è tracciata la zona absidale, contigua alla torre campanaria della chiesa di S. Antonio Abate. Il grande spazio della piazza comunica a est con la via che conduce alla stazione (attuale via S. Antonio).

Indicazioni sul soggetto

Cartografia: Busto Arsizio (VA): Santuario di S. Maria di Piazza; piazza S. Maria. Elementi architettonici: abside; torre campanaria.

ISCRIZIONI [1 / 4]

Classe di appartenenza: didascalica

Tecnica di scrittura: a matita

Tipo di caratteri: corsivo

Posizione: foglio, recto, in alto, a destra

Trascrizione: BUSTO ARSIZIO

ISCRIZIONI [2 / 4]

Classe di appartenenza: didascalica

Tecnica di scrittura: a matita

Tipo di caratteri: lettere capitali

Posizione: foglio, recto, in alto, a destra

Trascrizione: N / S / E / O

ISCRIZIONI [3 / 4]

Classe di appartenenza: didascalica

Tecnica di scrittura: a matita

Tipo di caratteri: corsivo

Posizione: foglio, recto, in ordine sparso

Trascrizione: CONTRADA / CHIESA / DI S. MARIA / SACRESTIA / TORRE / ALLA STAZIONE / PIAZZA

ISCRIZIONI [4 / 4]

Classe di appartenenza: nota inventariale

Tecnica di scrittura: a matita

Tipo di caratteri: numeri arabi

Posizione: foglio, verso, in alto, a destra

Trascrizione: 983/6

Notizie storico-critiche

Il foglio, insieme ad altri materiali documentari e iconografici facenti parte del Fondo iconografico Alessandro Greppi, fu rinvenuto nella Biblioteca di villa Greppi a Monticello Brianza. Tutto era contenuto alla rinfusa in buste o sacche di lino che vennero acquistate nel 1971 da Francesco Radaeli, libraio antiquario a Milano. Il nuovo proprietario tentò il riordino della collezione procedendo all'inventariazione dei singoli pezzi individuando luoghi e cronologie grazie alle iscrizioni apposte dallo stesso Greppi e, in mancanza di queste, effettuando deduzioni basate sulle condizioni del ritrovamento (ogni sacco/busta conteneva materiali che, all'apparenza, erano omogenei fra loro dal punto di vista cronologico).

CONSERVAZIONE

STATO DI CONSERVAZIONE

Data: 2018

Stato di conservazione: mediocre

Indicazioni specifiche

Foglio: tagliato in modo irregolare lungo il margine superiore; presenza di una grande macchia giallastra nell'angolo inferiore destro.

Fonte: osservazione diretta

CONDIZIONE GIURIDICA E VINCOLI

CONDIZIONE GIURIDICA

Indicazione generica: proprietà Ente pubblico territoriale

Indicazione specifica: Consorzio Brianteo Villa Greppi

PROVVEDIMENTI DI TUTELA

Tipo provvedimento: DLgs n. 42/2004, art.10, comma 2

FONTI E DOCUMENTI DI RIFERIMENTO

DOCUMENTAZIONE FOTOGRAFICA

Codice univoco della risorsa: SC_D_LC200-00765_IMG-0000559504

Genere: documentazione allegata

Tipo: fotografia digitale colore

Autore: BRIG

Data: 2018/00/00

Codice identificativo: LC200-00765-0000559504

Nome del file originale: greppi_lombardia_f5_0983-6

FONTI E DOCUMENTI

Genere: documentazione esistente

Tipo: determinazione

Denominazione: Determinazione n. 94 del 30 novembre 2007

Data: 2007/11/30

Nome dell'archivio: Archivio Consorzio Brianteo Villa Greppi

Posizione: n. 94

Note: Allegato contratto di compravendita del Fondo iconografico datato 22 novembre 2007

BIBLIOGRAFIA

Genere: bibliografia di confronto

Autore: Lopez G.

Titolo libro o rivista: La Brianza vista da Alessandro Greppi: taccuini inediti di un nobile dell'800

Luogo di edizione: Monticello Brianza

Anno di edizione: 2007

Codice scheda bibliografia: LC150-00001

COMPILAZIONE

COMPILAZIONE

Anno di redazione: 2018

Ente compilatore: Consorzio Brianteo Villa Greppi

Nome: Caspani, Laura

Referente scientifico: Virgilio, Giovanna

Funzionario responsabile: Saini, Miriam