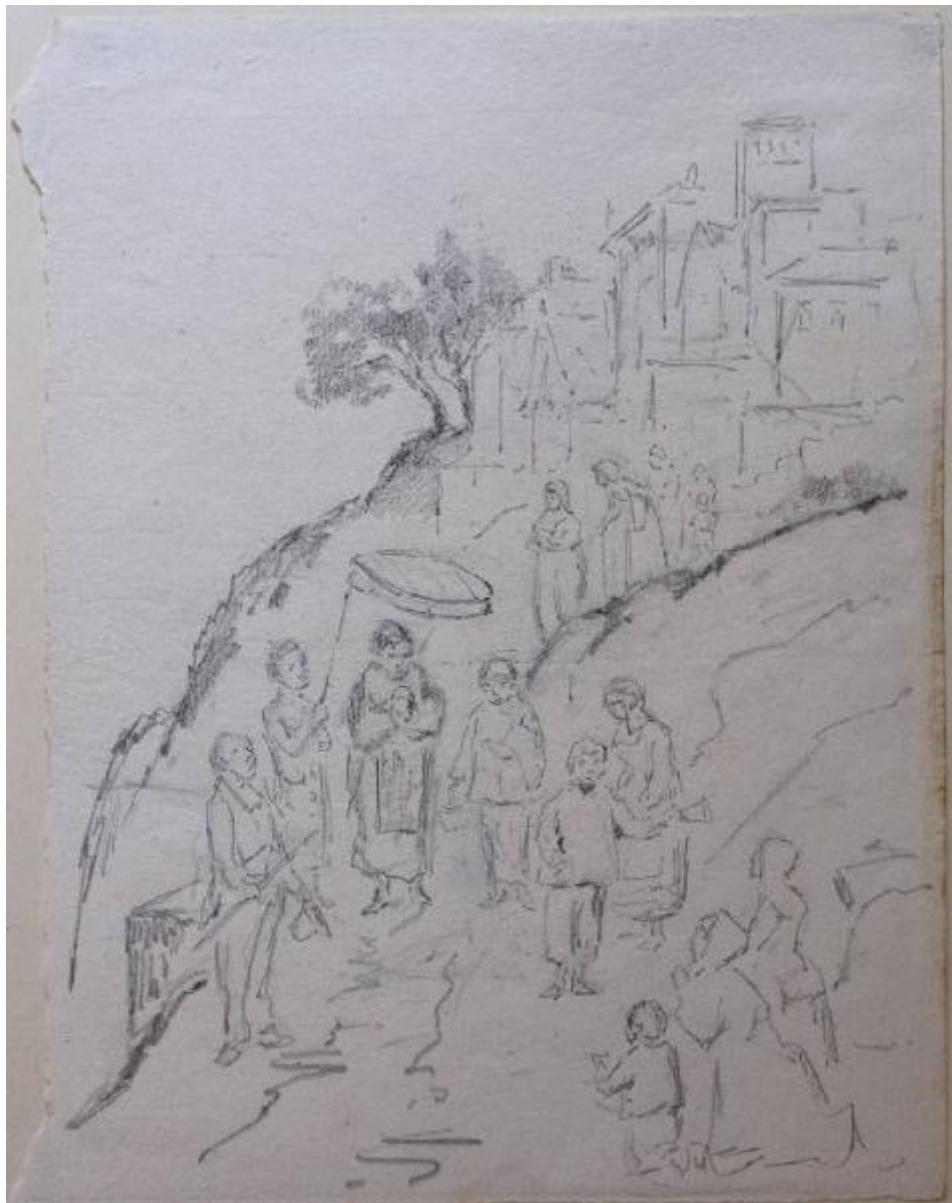


Piccola processione sacra di paese

Greppi, Alessandro



Link risorsa: <https://www.lombardiabeniculturali.it/opere-arte/schede/LC250-00059/>

Scheda SIRBeC: <https://www.lombardiabeniculturali.it/opere-arte/schede-complete/LC250-00059/>

CODICI

Unità operativa: LC250

Numero scheda: 59

Codice scheda: LC250-00059

Tipo scheda: D

Livello ricerca: P

CODICE UNIVOCO

Codice regione: 03

Numero catalogo generale: 02159876

Ente schedatore: R03/ Consorzio Brianteo Villa Greppi

Ente competente: S27

RELAZIONI

RELAZIONI CON ALTRI BENI [1 / 3]

Tipo relazione: è compreso

Tipo scheda: COL

Codice IDK della scheda correlata: COL-LC060-0000001

RELAZIONI CON ALTRI BENI [2 / 3]

Tipo relazione: è compreso

Tipo scheda: CCRLPAR

Codice IDK della scheda correlata: PAR-LC060-0000001

RELAZIONI CON ALTRI BENI [3 / 3]

Tipo relazione: è compreso

Tipo scheda: CCRLINS

Codice IDK della scheda correlata: INS-LC060-0000006

OGGETTO

Categoria dell'oggetto: disegno

OGGETTO

Definizione: disegno

SOGGETTO

Categoria generale: società e cultura

Identificazione: Piccola processione sacra di paese

LOCALIZZAZIONE GEOGRAFICO-AMMINISTRATIVA

INDICAZIONE DEL CONTENITORE FISICO

Codice del contenitore fisico: 7038

Categoria del contenitore fisico: architettura

LOCALIZZAZIONE GEOGRAFICO-AMMINISTRATIVA ATTUALE

Stato: Italia

Regione: Lombardia

Provincia: LC

Nome provincia: Lecco

COLLOCAZIONE SPECIFICA

Tipologia: villa

Denominazione: Villa Greppi - complesso

Indirizzo: Via Monte Grappa, 21

DATI PATRIMONIALI E COLLEZIONI

INVENTARIO

COLLEZIONI

CRONOLOGIA

CRONOLOGIA GENERICA

Secolo: sec. XIX

Frazione di secolo: terzo quarto

CRONOLOGIA SPECIFICA

Da: 1870/01/01

Validità: post

A: 1870/12/31

Validità: ante

Motivazione cronologia: nota inventariale

DEFINIZIONE CULTURALE

AUTORE

Nome di persona o ente: Greppi, Alessandro

Tipo intestazione: P

Dati anagrafici/Periodo di attività: 1828-1918

Codice scheda autore: LC150-00001

Motivazione dell'attribuzione: documentazione

DATI TECNICI

MATERIA E TECNICA

Materia: carta a mano

Tecnica: matita

MISURE

Unità: mm

Altezza: 217

Larghezza: 172

DATI ANALITICI

DESCRIZIONE

Indicazioni sull'oggetto

Disegno a matita, eseguito a mano libera su carta a mano. Vi è raffigurata una processione sacra ambientata lungo una stradina alle porte di un borgo arroccato. Al centro della scena, un sacerdote in paramenti liturgici avanza lungo un viottolo in pendenza tenendo tra le mani un piccolo ostensorio o reliquiario, affiancato, a sinistra, da un uomo che regge un piccolo baldacchino circolare e, a destra, da un chierichetto che tiene in mano da una parte il secchiello per le benedizioni e dall'altra un drappo. Davanti a loro un chierichetto fa oscillare un turibolo. Poco oltre, un nobile sulla sinistra, con giacca e bastone da passeggio, si leva il cappello in segno di rispetto mentre sulla destra una contadina china il capo al passaggio della processione. In basso a destra, in primo piano, una donna e un bambino attendono il passaggio della processione inginocchiati. In lontananza, quattro donne e un bambino seguono il piccolo corteo sacro; alle loro spalle si eleva un borgo di case sulla sommità del pendio da cui svettano due piante.

Indicazioni sul soggetto

Abbigliamento religioso: paramento liturgico. Feste e celebrazioni: processione sacra. Pratiche rituali. Figure umane: uomo; donna; bambino; sacerdote; chierichetto. Paesaggio: borgo; pendio; viottolo; pianta. Suppellettili ecclesiastiche: ostensorio; turibolo. Oggetti: baldacchino.

ISCRIZIONI [1 / 3]

Classe di appartenenza: nota inventariale

Tecnica di scrittura: a matita

Tipo di caratteri: lettere capitali/ corsivo/ numeri arabi

Posizione: passepartout, fronte, in basso a sinistra

Trascrizione: ALESSANDRO GREPPI/ [1870]/ 1140 CANNOBIO

ISCRIZIONI [2 / 3]

Classe di appartenenza: nota inventariale

Tecnica di scrittura: a matita

Tipo di caratteri: numeri arabi

Posizione: foglio, in alto a destra

Trascrizione: 1140

ISCRIZIONI [3 / 3]

Classe di appartenenza: nota inventariale

Tecnica di scrittura: a matita

Tipo di caratteri: numeri arabi

Posizione: passepartout, recto interno, in basso a sinistra

Trascrizione: 164/218

STEMMI, EMBLEMI, MARCHI

Classe di appartenenza: marchio

Qualificazione: produzione

Posizione: a sinistra in mezzo

Descrizione

Il marchio a filigrana è tagliato a metà e presenta intrecci con volute sulla sinistra che si concludono in una sorta di coda di pesce a destra.

Notizie storico-critiche

Il disegno, insieme ad altri materiali documentari ed iconografici facenti parte del Fondo iconografico Alessandro Greppi, fu rinvenuto nella Biblioteca di Villa Greppi a Monticello Brianza. Tutto era contenuto alla rinfusa in buste o sacche di lino che vennero acquistate nel 1971 da Francesco Radaeli, libraio antiquario a Milano. Il nuovo proprietario tentò il riordino della collezione procedendo all'inventariazione dei singoli pezzi e individuando luoghi e cronologie grazie alle iscrizioni apposte dallo stesso Greppi e, in mancanza di queste, effettuando deduzioni basate sulle condizioni del ritrovamento (ogni sacco/busta conteneva materiali che, all'apparenza, erano omogenei fra loro dal punto di vista cronologico).

CONSERVAZIONE

STATO DI CONSERVAZIONE

Data: 2018

Stato di conservazione: discreto

Indicazioni specifiche

Foglio: recto: bordi irregolari lievemente ingialliti con segni di lacerazione sul bordo a sinistra ed evidente ingiallimento sul bordo di destra; verso; fissato al passepartout tramite due etichette adesive sul lato superiore.

Fonte: osservazione diretta

CONDIZIONE GIURIDICA E VINCOLI

CONDIZIONE GIURIDICA

Indicazione generica: proprietà Ente pubblico territoriale

PROVVEDIMENTI DI TUTELA

Tipo provvedimento: DLgs n. 42/2004, art.10, comma 2

FONTI E DOCUMENTI DI RIFERIMENTO

DOCUMENTAZIONE FOTOGRAFICA

Codice univoco della risorsa: SC_D_LC250-00059_IMG-0000554378

Genere: documentazione allegata

Tipo: fotografia digitale colore

Autore: BRIG

Data: 2018/00/00

Codice identificativo: LC250-00059-0000554378

Nome del file originale: greppi_piemonte_f3_1140.tif

FONTI E DOCUMENTI

Genere: documentazione esistente

Tipo: determinazione

Denominazione: Determinazione n. 94 del 30 novembre 2007

Data: 2007/11/30

Nome dell'archivio: Archivio Consorzio Brianteo Villa Greppi

Posizione: n. 94

Note: Allegato contratto di compravendita del Fondo iconografico datato 22 novembre 2007

BIBLIOGRAFIA

Genere: bibliografia di confronto

Autore: Lopez G.

Titolo libro o rivista: La Brianza vista da Alessandro Greppi: taccuini inediti di un nobile dell'800

Luogo di edizione: Monticello Brianza

Anno di edizione: 2007

Codice scheda bibliografia: LC150-00001

COMPILAZIONE

COMPILAZIONE

Anno di redazione: 2018

Ente compilatore: Consorzio Brianteo Villa Greppi

Nome: Sironi, Beatrice

Referente scientifico: Virgilio, Giovanna

Funzionario responsabile: Saini, Miriam