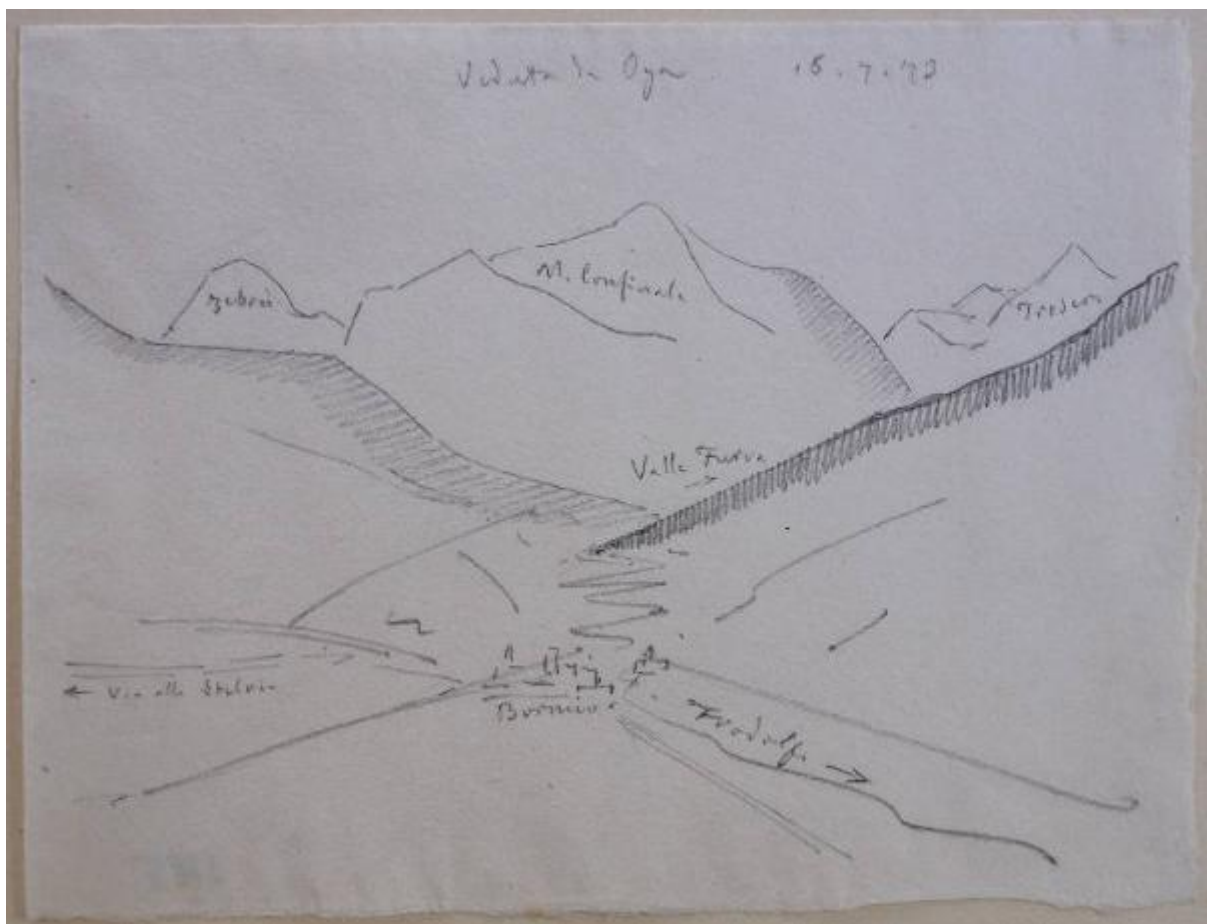


Schizzo topografico della valle di Bormio

Greppi, Alessandro



Link risorsa: <https://www.lombardiabeniculturali.it/opere-arte/schede/LC250-00165/>

Scheda SIRBeC: <https://www.lombardiabeniculturali.it/opere-arte/schede-complete/LC250-00165/>

CODICI

Unità operativa: LC250

Numero scheda: 165

Codice scheda: LC250-00165

Tipo scheda: D

Livello ricerca: P

CODICE UNIVOCO

Codice regione: 03

Numero catalogo generale: 02168010

Ente schedatore: R03/ Consorzio Brianteo Villa Greppi

Ente competente: S27

RELAZIONI

RELAZIONI CON ALTRI BENI [1 / 3]

Tipo relazione: è compreso

Tipo scheda: COL

Codice IDK della scheda correlata: COL-LC060-0000001

RELAZIONI CON ALTRI BENI [2 / 3]

Tipo relazione: è compreso

Tipo scheda: CCRLPAR

Codice IDK della scheda correlata: PAR-LC060-0000001

RELAZIONI CON ALTRI BENI [3 / 3]

Tipo relazione: è compreso

Tipo scheda: CCRLINS

Codice IDK della scheda correlata: INS-LC060-0000005

OGGETTO

Categoria dell'oggetto: disegno

OGGETTO

Definizione: disegno

SOGGETTO

Categoria generale: paesaggio

Identificazione: Schizzo topografico della valle di Bormio

LOCALIZZAZIONE GEOGRAFICO-AMMINISTRATIVA

INDICAZIONE DEL CONTENITORE FISICO

Codice del contenitore fisico: 7038

Categoria del contenitore fisico: architettura

LOCALIZZAZIONE GEOGRAFICO-AMMINISTRATIVA ATTUALE

Stato: Italia

Regione: Lombardia

Provincia: LC

Nome provincia: Lecco

COLLOCAZIONE SPECIFICA

Tipologia: villa

Denominazione: Villa Greppi - complesso

Indirizzo: Via Monte Grappa, 21

DATI PATRIMONIALI E COLLEZIONI

INVENTARIO

COLLEZIONI

CRONOLOGIA

CRONOLOGIA GENERICA

Secolo: sec. XIX

Frazione di secolo: terzo quarto

CRONOLOGIA SPECIFICA

Da: 1873/07/18

Validità: post

A: 1873/07/18

Validità: ante

Motivazione cronologia: nota manoscritta

DEFINIZIONE CULTURALE

AUTORE

Nome di persona o ente: Greppi, Alessandro

Tipo intestazione: P

Dati anagrafici/Periodo di attività: 1828-1918

Codice scheda autore: LC150-00001

Motivazione dell'attribuzione: documentazione

DATI TECNICI

MATERIA E TECNICA

Materia: carta bianca

Tecnica: matita

MISURE

Unità: mm

Altezza: 168

Larghezza: 219

DATI ANALITICI

DESCRIZIONE

Indicazioni sull'oggetto

Disegno a matita, eseguito a mano libera su carta bianca. Schizzo topografico della vallata di Bormio osservata da Oga, eseguita a rapido schizzo. Al centro della vallata è collocata Bormio da cui si dipartono varie strade, indicate con linee e frecce. Sullo sfondo sono tratteggiati i profili del monte Zebrù, del Monte Confinale e del Tresero.

Indicazioni sul soggetto: Veduta: Bormio. Montagne: Monte Confinale; Zebrù; Tresero.

ISCRIZIONI [1 / 7]

Classe di appartenenza: nota manoscritta

Tecnica di scrittura: a matita

Tipo di caratteri: corsivo/ numeri arabi

Posizione: foglio, recto, in basso

Trascrizione: VEDUTA DA OGA 18.7.73

ISCRIZIONI [2 / 7]

Classe di appartenenza: nota inventariale

Tecnica di scrittura: a matita

Tipo di caratteri: corsivo/ numeri arabi

Posizione: passepartout, in basso a sinistra

Trascrizione: "VEDUTA DA OGA"/ 1785

ISCRIZIONI [3 / 7]

Classe di appartenenza: nota inventariale

Tecnica di scrittura: a matita

Tipo di caratteri: numeri arabi

Posizione: foglio, verso, in basso, a destra

Trascrizione: 1785

ISCRIZIONI [4 / 7]

Classe di appartenenza: nota manoscritta

Tecnica di scrittura: a matita

Tipo di caratteri: corsivo

Posizione: foglio, recto, in alto

Trascrizione: ZEBRU' M. CONFINALE TRESERO

ISCRIZIONI [5 / 7]

Classe di appartenenza: nota manoscritta

Tecnica di scrittura: a matita

Tipo di caratteri: corsivo

Posizione: foglio, recto, al centro

Trascrizione: VALLE FURVA

ISCRIZIONI [6 / 7]

Classe di appartenenza: nota manoscritta

Tecnica di scrittura: a matita

Tipo di caratteri: corsivo

Posizione: foglio, recto, in basso

Trascrizione: VIA DELLO STELVIO/ BORMIO

ISCRIZIONI [7 / 7]

Classe di appartenenza: nota manoscritta

Tecnica di scrittura: a matita

Tipo di caratteri: corsivo

Posizione: foglio, recto, in basso, a destra, in obliquo

Trascrizione: FRODOLFO

Notizie storico-critiche

Il disegno, insieme ad altri materiali documentari ed iconografici facenti parte del Fondo iconografico Alessandro Greppi, fu rinvenuto nella Biblioteca di Villa Greppi a Monticello Brianza. Tutto era contenuto alla rinfusa in buste o sacche di lino che vennero acquistate nel 1971 da Francesco Radaeli, libraio antiquario a Milano. Il nuovo proprietario tentò il riordino della collezione procedendo all'inventariazione dei singoli pezzi e individuando luoghi e cronologie grazie alle iscrizioni apposte dallo stesso Greppi e, in mancanza di queste, effettuando deduzioni basate sulle condizioni del ritrovamento (ogni sacco/busta conteneva materiali che, all'apparenza, erano omogenei fra loro dal punto di vista cronologico).

CONSERVAZIONE

STATO DI CONSERVAZIONE

Data: 2018

Stato di conservazione: buono

Indicazioni specifiche

Foglio: bordi irregolari, traccia di piegatura all'angolo inferiore destro; verso: fissato al passepartout tramite due etichette adesive sul lato superiore.

Fonte: osservazione diretta

CONDIZIONE GIURIDICA E VINCOLI

CONDIZIONE GIURIDICA

Indicazione generica: proprietà Ente pubblico territoriale

PROVVEDIMENTI DI TUTELA

Tipo provvedimento: DLgs n. 42/2004, art.10, comma 2

FONTI E DOCUMENTI DI RIFERIMENTO

DOCUMENTAZIONE FOTOGRAFICA

Codice univoco della risorsa: SC_D_LC250-00165_IMG-0000559627

Genere: documentazione allegata

Tipo: fotografia digitale colore

Autore: BRIG

Data: 2018/00/00

Codice identificativo: LC250-00165-0000559627

Nome del file originale: greppi_lombardia_f7_1785

FONTI E DOCUMENTI

Genere: documentazione esistente

Tipo: determinazione

Denominazione: Determinazione n. 94 del 30 novembre 2007

Data: 2007/11/30

Nome dell'archivio: Archivio Consorzio Brianteo Villa Greppi

Posizione: n. 94

Note: Allegato contratto di compravendita del Fondo iconografico datato 22 novembre 2007

BIBLIOGRAFIA

Genere: bibliografia di confronto

Autore: Lopez G.

Titolo libro o rivista: La Brianza vista da Alessandro Greppi: taccuini inediti di un nobile dell'800

Luogo di edizione: Monticello Brianza

Anno di edizione: 2007

Codice scheda bibliografia: LC150-00001

COMPILAZIONE

COMPILAZIONE

Anno di redazione: 2018

Ente compilatore: Consorzio Brianteo Villa Greppi

Nome: Sironi, Beatrice

Referente scientifico: Virgilio, Giovanna

Funzionario responsabile: Saini, Miriam