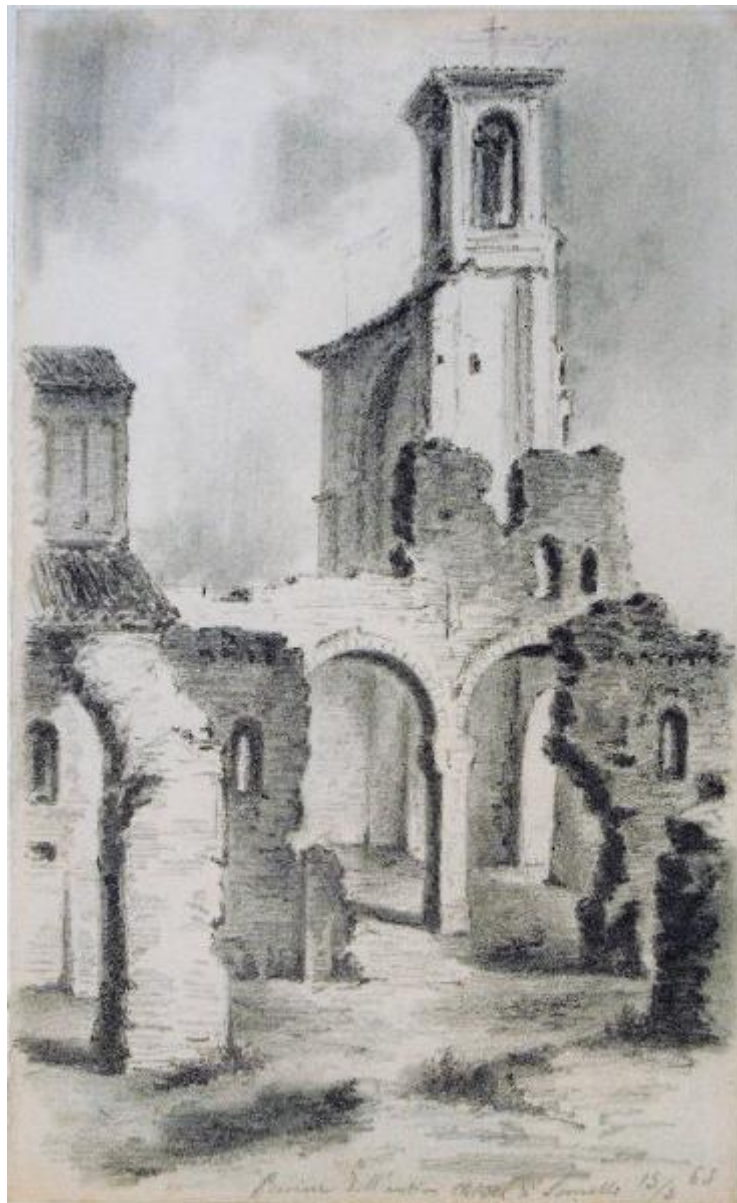


Scorcio dell'antica chiesa di Lomello

Greppi, Alessandro



Link risorsa: <https://www.lombardiabeniculturali.it/opere-arte/schede/LC260-00034/>

Scheda SIRBeC: <https://www.lombardiabeniculturali.it/opere-arte/schede-complete/LC260-00034/>

CODICI

Unità operativa: LC260

Numero scheda: 34

Codice scheda: LC260-00034

Tipo scheda: D

Livello ricerca: P

CODICE UNIVOCO

Codice regione: 03

Numero catalogo generale: 02158768

Ente schedatore: R03/ Consorzio Brianteo Villa Greppi

Ente competente: S27

RELAZIONI

RELAZIONI CON ALTRI BENI [1 / 3]

Tipo relazione: è compreso

Tipo scheda: COL

Codice IDK della scheda correlata: COL-LC060-0000001

RELAZIONI CON ALTRI BENI [2 / 3]

Tipo relazione: è compreso

Tipo scheda: CCRLPAR

Codice IDK della scheda correlata: PAR-LC060-0000001

RELAZIONI CON ALTRI BENI [3 / 3]

Tipo relazione: è compreso

Tipo scheda: CCRLINS

Codice IDK della scheda correlata: INS-LC060-0000005

OGGETTO

Categoria dell'oggetto: disegno

OGGETTO

Definizione: disegno

SOGGETTO

Categoria generale: veduta

Identificazione: Scorcio dell'antica chiesa di Lomello

LOCALIZZAZIONE GEOGRAFICO-AMMINISTRATIVA

INDICAZIONE DEL CONTENITORE FISICO

Codice del contenitore fisico: 7038

Categoria del contenitore fisico: architettura

LOCALIZZAZIONE GEOGRAFICO-AMMINISTRATIVA ATTUALE

Stato: Italia

Regione: Lombardia

Provincia: LC

Nome provincia: Lecco

COLLOCAZIONE SPECIFICA

Tipologia: villa

Denominazione: Villa Greppi - complesso

Indirizzo: Via Monte Grappa, 21

DATI PATRIMONIALI E COLLEZIONI

INVENTARIO

COLLEZIONI

CRONOLOGIA

CRONOLOGIA GENERICA

Secolo: sec. XIX

Frazione di secolo: terzo quarto

CRONOLOGIA SPECIFICA

Da: 1865/05/15

Validità: post

A: 1865/05/15

Validità: ante

Motivazione cronologia: inventario

Motivazione cronologia: nota manoscritta

DEFINIZIONE CULTURALE

AUTORE

Nome di persona o ente: Greppi, Alessandro

Tipo intestazione: P

Dati anagrafici/Periodo di attività: 1828-1918

Codice scheda autore: LC150-00001

Motivazione dell'attribuzione: documentazione

DATI TECNICI

MATERIA E TECNICA

Materia: carta

Tecnica [1 / 2]: matita

Tecnica [2 / 2]: carboncino

MISURE

Unità: mm

Altezza: 227

Larghezza: 140

Specifiche: disegno

DATI ANALITICI

DESCRIZIONE

Indicazioni sull'oggetto

Disegno a matita e carboncino, eseguito a mano libera, su carta ruvida. Rappresenta una veduta architettonica dei resti dell'antica chiesa di Santa Maria maggiore a Lomello (PV). Sono visibili porzioni di muratura del perimetro esterno in laterizi con in primo piano un contrafforte esterno e parte del cleristorio decorato con specchiature strette ad arco; due archi sorretti da un pilastro, che dovevano costituire parte della suddivisione interna in navate, di cui è visibile anche parte della parete superiore della navata centrale; il campanile,

Indicazioni sul soggetto

Veduta: Lomello. Architetture: chiesa: Santa Maria Maggiore. Elementi architettonici: navata; pilastro; capitello; contrafforte; campanile.

ISCRIZIONI [1 / 5]

Classe di appartenenza: nota inventariale

Tecnica di scrittura: a matita

Tipo di caratteri: numeri arabi

Posizione: foglio, verso, in alto a destra

Trascrizione: 1006

ISCRIZIONI [2 / 5]

Classe di appartenenza: nota inventariale

Tecnica di scrittura: a penna

Tipo di caratteri: corsivo/ numeri arabi

Posizione: Foglio, verso, in basso a sinistra

Trascrizione: N° 1006

ISCRIZIONI [3 / 5]

Classe di appartenenza: nota inventariale

Tecnica di scrittura: a matita

Tipo di caratteri: corsivo/ lettere capitali/ numeri arabi

Posizione: passepartout, fronte, in basso a sinistra

Trascrizione: ALESSANDRO GREPPI/ "ROVINE DELL'ANTICA CHIESA DI LOMELLO 13.. 5. 65"/ 1006

ISCRIZIONI [4 / 5]

Classe di appartenenza: nota inventariale

Tecnica di scrittura: a penna

Tipo di caratteri: lettere capitali/ corsivo/ numeri arabi

Posizione: Foglio, verso, in basso al centro

Trascrizione: "ROVINE DELL'ANTICA CHIESA DI/ LOMELLO" 15.. 5. 65/ MATITA CM 13,8 X 22,6

ISCRIZIONI [5 / 5]

Classe di appartenenza: documentaria

Tecnica di scrittura: a matita

Tipo di caratteri: corsivo/ numeri arabi

Posizione: foglio, verso, in basso a destra

Trascrizione: ROVINE DELL'ANTICA CHIESA DI LOMELLO 15/ 5 65

Notizie storico-critiche

Il disegno, insieme ad altri materiali documentari e iconografici facenti parte del Fondo iconografico Alessandro Greppi, fu rinvenuto nella Biblioteca di villa Greppi a Monticello Brianza. Tutto era contenuto alla rinfusa in buste o sacche di lino che vennero acquistate nel 1971 da Francesco Radaeli, libraio antiquario a Milano. Il nuovo proprietario tentò il riordino della collezione procedendo all'inventariazione dei singoli pezzi individuando luoghi e cronologie grazie alle iscrizioni apposte dallo stesso Greppi e, in mancanza di queste, effettuando deduzioni basate sulle condizioni del ritrovamento (ogni sacco/busta conteneva materiali che, all'apparenza, erano omogenei fra loro dal punto di vista cronologico).

CONSERVAZIONE

STATO DI CONSERVAZIONE

Data: 2017

Stato di conservazione: buono

Indicazioni specifiche

Foglio: recto: segni di ingiallimento della carta lungo i margini superiore e inferiore; segni di strappo lungo il margine sinistro. Verso: segni di ingiallimento della carta lungo il margine superiore. Tracce del disegno sul recto, nelle zone più scure, sono visibili anche sul verso. Il foglio è fissato a passepartout tramite due etichette adesive lungo il margine superiore.

Fonte: osservazione diretta

CONDIZIONE GIURIDICA E VINCOLI

CONDIZIONE GIURIDICA

Indicazione generica: proprietà Ente pubblico territoriale

PROVVEDIMENTI DI TUTELA

Tipo provvedimento: DLgs n. 42/2004, art.10, comma 2

FONTI E DOCUMENTI DI RIFERIMENTO

DOCUMENTAZIONE FOTOGRAFICA

Codice univoco della risorsa: SC_D_LC260-00034_IMG-0000550866

Genere: documentazione allegata

Tipo: fotografia digitale colore

Autore: BRIGcoop

Data: 2017/00/00

Codice identificativo: LC260-00034-0000550866

Nome del file originale: greppi_lombardia_f1_1006.tif

FONTI E DOCUMENTI

Genere: documentazione esistente

Tipo: determinazione

Denominazione: Determinazione n. 94 del 30 novembre 2007

Data: 2007/11/30

Nome dell'archivio: Archivio Consorzio Brianteo Villa Greppi

Posizione: n. 94

Note: Allegato contratto di compravendita del Fondo iconografico datato 22 novembre 2007

BIBLIOGRAFIA

Genere: bibliografia di confronto

Autore: Lopez G.

Titolo libro o rivista: La Brianza vista da Alessandro Greppi: taccuini inediti di un nobile dell'800

Luogo di edizione: Monticello Brianza

Anno di edizione: 2007

Codice scheda bibliografia: LC150-00001

COMPILAZIONE

COMPILAZIONE

Anno di redazione: 2017

Ente compilatore: Consorzio Brianteo Villa Greppi

Nome: Beretta, Manuela

Referente scientifico: Virgilio, Giovanna

Funzionario responsabile: Saini, Miriam