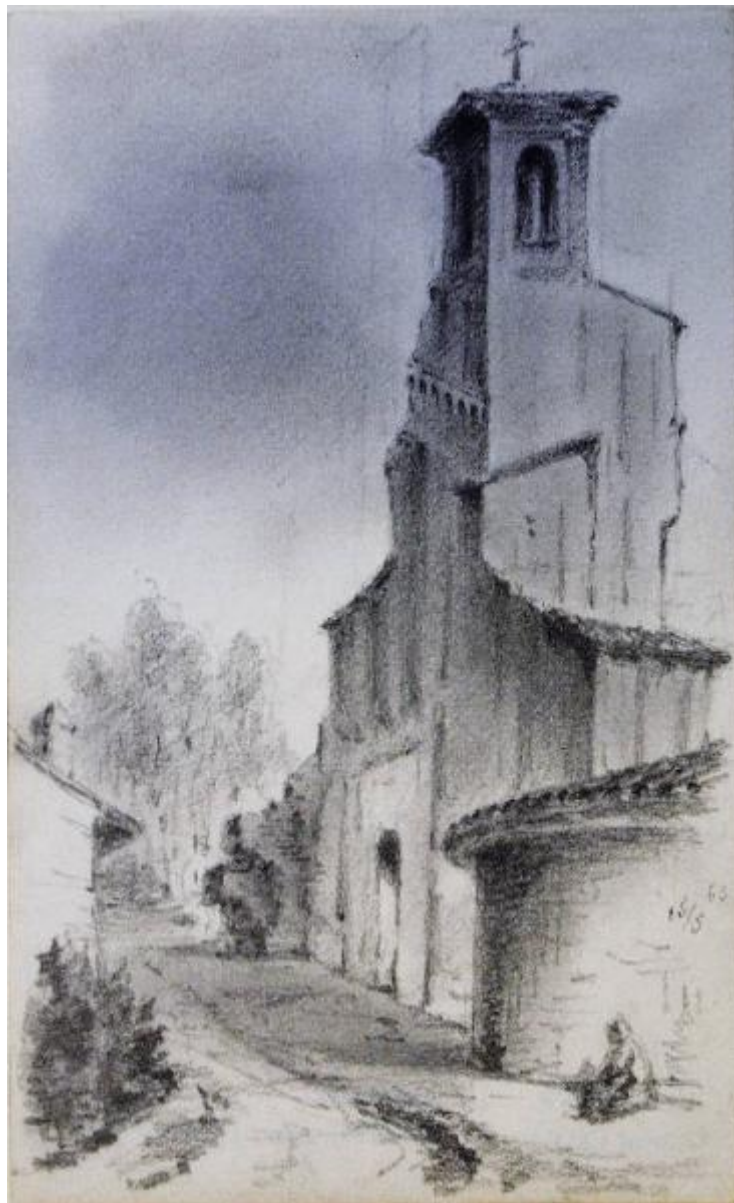


# Scorcio dell'antica chiesa di Lomello

Greppi, Alessandro



Link risorsa: <https://www.lombardiabeniculturali.it/opere-arte/schede/LC260-00035/>

Scheda SIRBeC: <https://www.lombardiabeniculturali.it/opere-arte/schede-complete/LC260-00035/>

## CODICI

Unità operativa: LC260

Numero scheda: 35

Codice scheda: LC260-00035

Tipo scheda: D

Livello ricerca: P

### CODICE UNIVOCO

Codice regione: 03

Numero catalogo generale: 02158769

Ente schedatore: R03/ Consorzio Brianteo Villa Greppi

Ente competente: S27

## RELAZIONI

### RELAZIONI CON ALTRI BENI [1 / 3]

Tipo relazione: è compreso

Tipo scheda: COL

Codice IDK della scheda correlata: COL-LC060-0000001

### RELAZIONI CON ALTRI BENI [2 / 3]

Tipo relazione: è compreso

Tipo scheda: CCRLPAR

Codice IDK della scheda correlata: PAR-LC060-0000001

### RELAZIONI CON ALTRI BENI [3 / 3]

Tipo relazione: è compreso

Tipo scheda: CCRLINS

Codice IDK della scheda correlata: INS-LC060-0000005

## OGGETTO

Categoria dell'oggetto: disegno

### OGGETTO

Definizione: disegno

## **SOGGETTO**

Categoria generale: veduta

Identificazione: Scorcio dell'antica chiesa di Lomello

## **LOCALIZZAZIONE GEOGRAFICO-AMMINISTRATIVA**

### **INDICAZIONE DEL CONTENITORE FISICO**

Codice del contenitore fisico: 7038

Categoria del contenitore fisico: architettura

### **LOCALIZZAZIONE GEOGRAFICO-AMMINISTRATIVA ATTUALE**

Stato: Italia

Regione: Lombardia

Provincia: LC

Nome provincia: Lecco

### **COLLOCAZIONE SPECIFICA**

Tipologia: villa

Denominazione: Villa Greppi - complesso

Indirizzo: Via Monte Grappa, 21

## **DATI PATRIMONIALI E COLLEZIONI**

### **INVENTARIO**

### **COLLEZIONI**

## **CRONOLOGIA**

### **CRONOLOGIA GENERICA**

Secolo: sec. XIX

Frazione di secolo: terzo quarto

### **CRONOLOGIA SPECIFICA**

Da: 1865/05/15

Validità: post

A: 1865/05/15

Validità: ante

Motivazione cronologia: inventario

Motivazione cronologia: nota manoscritta

## DEFINIZIONE CULTURALE

### AUTORE

Nome di persona o ente: Greppi, Alessandro

Tipo intestazione: P

Dati anagrafici/Periodo di attività: 1828-1918

Codice scheda autore: LC150-00001

Motivazione dell'attribuzione: documentazione

## DATI TECNICI

### MATERIA E TECNICA

Materia: carta

Tecnica [1 / 2]: matita

Tecnica [2 / 2]: carboncino

### MISURE

Unità: mm

Altezza: 226

Larghezza: 137

Specifiche: disegno

## DATI ANALITICI

### DESCRIZIONE

Indicazioni sull'oggetto

Disegno a matita e carboncino, eseguito a mano libera, su carta ruvida. Rappresenta una veduta architettonica dei resti dell'antica chiesa di Santa Maria maggiore a Lomello (PV). In primo piano una strada sterrata si dipana prospetticamente fino a perdersi sullo sfondo tra i pioppi. Sulla destra di questa strada, si innalza la facciata dell'antica chiesa di Santa Maria Maggiore di Lomello (PV), costituita già a metà del XIX secolo, da rovine. Sono ancora visibili le decorazioni ad archetti pensili nel sottogronda della facciata a capanna, conservatasi in tutta la sua altezza solo nella porzione meridionale. Adiacente a tale porzione si innalza la torre campanaria. A fianco dell'edificio medievale, in primo piano, è rappresentata l'abside del battistero, lungo il cui perimetro circolare è seduta una persona. Di fronte alla facciata della chiesa, sul lato opposto della chiesa, un caseggiato rustico.

Indicazioni sul soggetto

Veduta: Lomello: Santa Maria Maggiore. Architetture: chiesa; battistero. Elementi architettonici: facciata; archetti pensili; campanile; abside.

### ISCRIZIONI [1 / 4]

Classe di appartenenza: nota inventariale

Tecnica di scrittura: a matita

Tipo di caratteri: corsivo/ lettere capitali/ numeri arabi

Posizione: passepartout, fronte, in basso a sinistra

Trascrizione: ALESSANDRO GREPPI/ "PIEVE DEL CAIRO CASTELLO DEI SIGNORI TRECATI 21.. 5. 74"/ (PAVIA)

#### **ISCRIZIONI [2 / 4]**

Classe di appartenenza: nota inventariale

Tecnica di scrittura: a matita

Tipo di caratteri: numeri arabi

Posizione: passepartout, fronte, in basso a sinistra

Trascrizione: 1015

#### **ISCRIZIONI [3 / 4]**

Classe di appartenenza: nota inventariale

Tecnica di scrittura: a matita

Tipo di caratteri: numeri arabi

Posizione: foglio, verso, in alto a destra

Trascrizione: 1015

#### **ISCRIZIONI [4 / 4]**

Classe di appartenenza: documentaria

Tecnica di scrittura: a matita

Tipo di caratteri: corsivo/ numeri arabi

Posizione: foglio, verso, in basso

Trascrizione: PIEVE DEL CAIRO - CASTELLO DEI SIGNORI TRECATI 21/ 5 74

#### **Notizie storico-critiche**

Il disegno, insieme ad altri materiali documentari e iconografici facenti parte del Fondo iconografico Alessandro Greppi, fu rinvenuto nella Biblioteca di villa Greppi a Monticello Brianza. Tutto era contenuto alla rinfusa in buste o sacche di lino che vennero acquistate nel 1971 da Francesco Radaeli, libraio antiquario a Milano. Il nuovo proprietario tentò il riordino della collezione procedendo all'inventariazione dei singoli pezzi individuando luoghi e cronologie grazie alle iscrizioni apposte dallo stesso Greppi e, in mancanza di queste, effettuando deduzioni basate sulle condizioni del ritrovamento (ogni sacco/busta conteneva materiali che, all'apparenza, erano omogenei fra loro dal punto di vista cronologico).

## **CONSERVAZIONE**

### **STATO DI CONSERVAZIONE**

Data: 2017

Stato di conservazione: buono

**Indicazioni specifiche**

Foglio: recto: segni di ingiallimento della carta lungo il margine inferiore; segni di strappo lungo il margine destro. Verso: tracce del disegno sul recto, nelle zone più scure, sono visibili anche sul verso; tracce collose di nastro adesivo ora rimosso lungo il margine superiore, al centro. Il foglio è fissato a passepartout tramite due etichette adesive lungo il margine superiore.

Fonte: osservazione diretta

## **CONDIZIONE GIURIDICA E VINCOLI**

### **CONDIZIONE GIURIDICA**

Indicazione generica: proprietà Ente pubblico territoriale

### **PROVVEDIMENTI DI TUTELA**

Tipo provvedimento: DLgs n. 42/2004, art.10, comma 2

## **FONTI E DOCUMENTI DI RIFERIMENTO**

### **DOCUMENTAZIONE FOTOGRAFICA**

Codice univoco della risorsa: SC\_D\_LC260-00035\_IMG-0000550867

Genere: documentazione allegata

Tipo: fotografia digitale colore

Autore: BRIGcoop

Data: 2017/00/00

Codice identificativo: LC260-00035-0000550867

Nome del file originale: greppi\_lombardia\_f1\_1007.tif

### **FONTI E DOCUMENTI**

Genere: documentazione esistente

Tipo: determinazione

Denominazione: Determinazione n. 94 del 30 novembre 2007

Data: 2007/11/30

Nome dell'archivio: Archivio Consorzio Brianteo Villa Greppi

Posizione: n. 94

Note: Allegato contratto di compravendita del Fondo iconografico datato 22 novembre 2007

### **BIBLIOGRAFIA**

Genere: bibliografia di confronto

Autore: Lopez G.

Titolo libro o rivista: La Brianza vista da Alessandro Greppi: taccuini inediti di un nobile dell'800

Luogo di edizione: Monticello Brianza

Anno di edizione: 2007

Codice scheda bibliografia: LC150-00001

## COMPILAZIONE

### COMPILAZIONE

Anno di redazione: 2017

Ente compilatore: Consorzio Brianteo Villa Greppi

Nome: Beretta, Manuela

Referente scientifico: Virgilio, Giovanna

Funzionario responsabile: Saini, Miriam