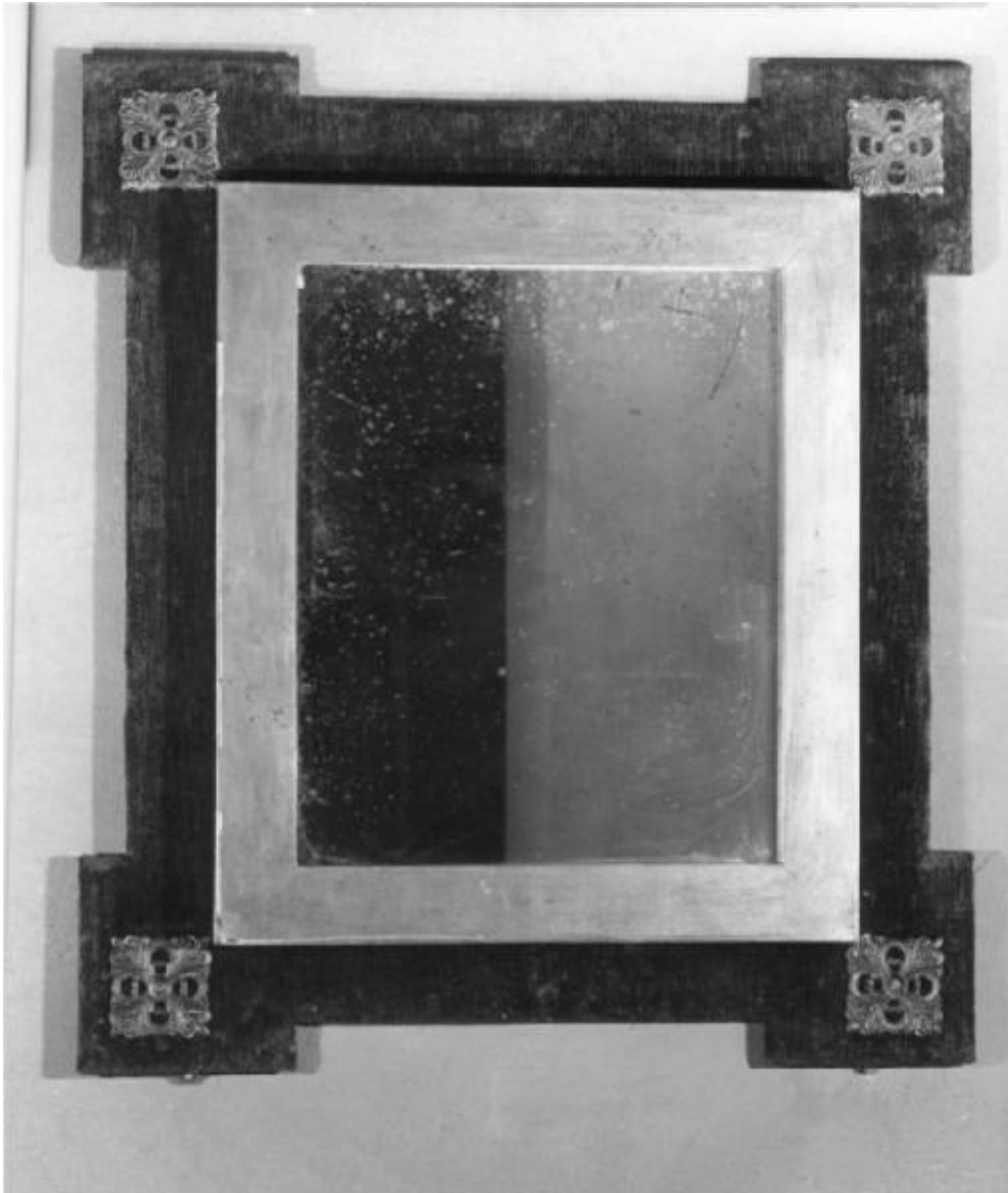


# Specchiera

## manifattura lombarda



Link risorsa: <https://www.lombardiabeniculturali.it/opere-arte/schede/LO330-00132/>

Scheda SIRBeC: <https://www.lombardiabeniculturali.it/opere-arte/schede-complete/LO330-00132/>

## **CODICI**

Unità operativa: LO330

Numero scheda: 132

Codice scheda: LO330-00132

Tipo scheda: OA

Livello ricerca: P

### **CODICE UNIVOCO**

Codice regione: 03

Numero catalogo generale: 00067023

Ente schedatore: R03/ Provincia di Lodi

Ente competente: S27

## **OGGETTO**

Categoria dell'oggetto: arredi e suppellettili

### **OGGETTO**

Definizione: specchiera

Identificazione: opera isolata

Disponibilità del bene: reale

## **LOCALIZZAZIONE GEOGRAFICO-AMMINISTRATIVA**

### **INDICAZIONE DEL CONTENITORE FISICO**

Codice del contenitore fisico: 1343

Categoria del contenitore fisico: architettura

### **LOCALIZZAZIONE GEOGRAFICO-AMMINISTRATIVA ATTUALE**

Stato: Italia

Regione: Lombardia

Provincia: LO

Nome provincia: Lodi

Codice ISTAT comune: 098050

Comune: Sant'Angelo Lodigiano

## COLLOCAZIONE SPECIFICA

Tipologia: castello

Qualificazione: visconteo

Denominazione: Ala ovest del Castello Morando Bolognini

Indirizzo: Via Attendolo Bolognini, 0(P)

Denominazione struttura conservativa - livello 1: Museo Morando Bolognini

Tipologia struttura conservativa: museo

Collocazione originaria: SC

## CRONOLOGIA

### CRONOLOGIA GENERICA

Secolo: secc. XIX/ XX

Frazione di secolo: fine/inizio

### CRONOLOGIA SPECIFICA

Da: 1890

Validità: post

A: 1910

Validità: ante

Motivazione cronologia: analisi stilistica

## DEFINIZIONE CULTURALE

### AMBITO CULTURALE

Denominazione: manifattura lombarda

Riferimento all'intervento: artigiano

Motivazione dell'attribuzione: analisi stilistica

## DATI TECNICI

### MATERIA E TECNICA [1 / 3]

Materia: velluto

### MATERIA E TECNICA [2 / 3]

Materia: legno dorato

## MATERIA E TECNICA [3 / 3]

Materia: metallo dorato

### MISURE

Altezza: 49

Larghezza: 57

Specifiche: Misure cornice: h. 76, larghezza 67

## DATI ANALITICI

### DESCRIZIONE

Indicazioni sull'oggetto

Semplice specchio rettangolare posto in cornice liscia di legno dorato, applicato su sostegno sagomato di legno rivestito di velluto scuro, ornato sugli angoli più sporgenti con decorazioni fuse di metallo dorato.

Notizie storico-critiche: Arredo di semplice fattura con decorazione comune probabilmente realizzata in ambito locale

## CONSERVAZIONE

### STATO DI CONSERVAZIONE

Data: 1983

Stato di conservazione: discreto

Indicazioni specifiche: Specchio macchiato

Fonte: 1983, osservazione diretta

## CONDIZIONE GIURIDICA E VINCOLI

### CONDIZIONE GIURIDICA

Indicazione generica: proprietà privata

## FONTI E DOCUMENTI DI RIFERIMENTO

### DOCUMENTAZIONE FOTOGRAFICA

Codice univoco della risorsa: SC\_OA\_LO330-00132\_IMG-0000214698

Genere: documentazione allegata

Tipo: fotografia b/n

Codice identificativo: SBAS MI 04137

Note: veduta frontale

Collocazione del file nell'archivio locale: D:\schedeOA LODI\SIRBEC\_fotografie\_schede\_OA\MuseoMorandoBolognini3

Nome del file originale: 00067023.jpg

## **COMPILAZIONE**

### **COMPILAZIONE**

Anno di redazione: 1983

Ente compilatore: Provincia di Lodi

Nome: Zilocchi, Maria Amelia

### **TRASCRIZIONE PER INFORMATIZZAZIONE**

Anno di trascrizione/informatizzazione: 2000

Nome: Sciandra, V.

### **AGGIORNAMENTO-REVISIONE**

Anno di aggiornamento/revisione: 2000

Nome: Sciandra, V.