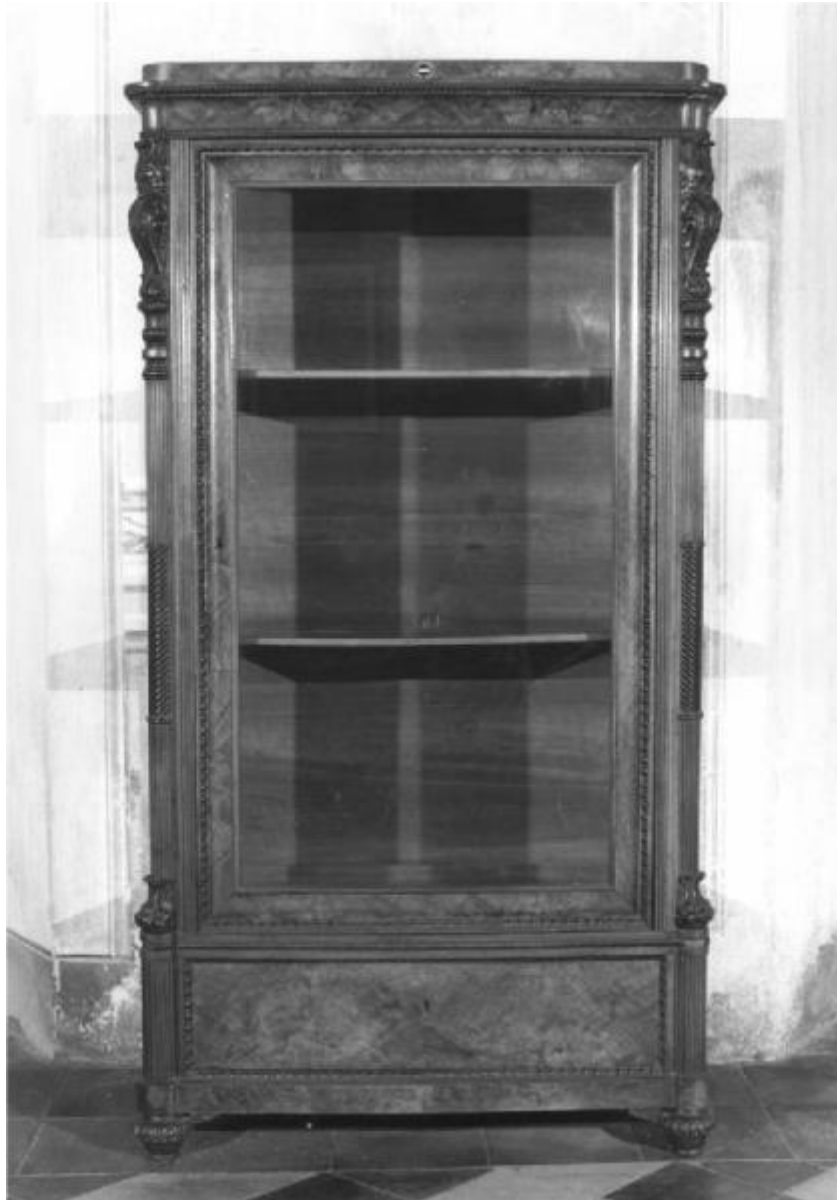


# Vetrina

## manifattura lombarda



Link risorsa: <https://www.lombardiabeniculturali.it/opere-arte/schede/LO330-00190/>

Scheda SIRBeC: <https://www.lombardiabeniculturali.it/opere-arte/schede-complete/LO330-00190/>

## **CODICI**

Unità operativa: LO330

Numero scheda: 190

Codice scheda: LO330-00190

Tipo scheda: OA

Livello ricerca: P

### **CODICE UNIVOCO**

Codice regione: 03

Numero catalogo generale: 00067082

Ente schedatore: R03/ Provincia di Lodi

Ente competente: S27

## **OGGETTO**

Categoria dell'oggetto: arredi e suppellettili

### **OGGETTO**

Definizione: vetrina

Identificazione: opera isolata

Disponibilità del bene: reale

## **LOCALIZZAZIONE GEOGRAFICO-AMMINISTRATIVA**

### **INDICAZIONE DEL CONTENITORE FISICO**

Codice del contenitore fisico: 1343

Categoria del contenitore fisico: architettura

### **LOCALIZZAZIONE GEOGRAFICO-AMMINISTRATIVA ATTUALE**

Stato: Italia

Regione: Lombardia

Provincia: LO

Nome provincia: Lodi

Codice ISTAT comune: 098050

Comune: Sant'Angelo Lodigiano

## COLLOCAZIONE SPECIFICA

Tipologia: castello

Qualificazione: visconteo

Denominazione: Ala ovest del Castello Morando Bolognini

Indirizzo: Via Attendolo Bolognini, 0(P)

Denominazione struttura conservativa - livello 1: Museo Morando Bolognini

Tipologia struttura conservativa: museo

Collocazione originaria: SC

## DATI PATRIMONIALI E COLLEZIONI

### INVENTARIO

Numero: 1113

## CRONOLOGIA

### CRONOLOGIA GENERICA

Secolo: sec. XIX

Frazione di secolo: fine

### CRONOLOGIA SPECIFICA

Da: 1890

Validità: post

A: 1899

Validità: ante

Motivazione cronologia: analisi stilistica

## DEFINIZIONE CULTURALE

### AMBITO CULTURALE

Denominazione: manifattura lombarda

Riferimento all'intervento: artigiano

Motivazione dell'attribuzione: analisi stilistica

## DATI TECNICI

### **MATERIA E TECNICA [1 / 3]**

Materia: radica di noce impiallicciata

Tecnica: intagliata

### **MATERIA E TECNICA [2 / 3]**

Materia: legno di noce impiallicciato

Tecnica: intagliato

### **MATERIA E TECNICA [3 / 3]**

Materia: vetro

### **MISURE**

Altezza: 172

Larghezza: 87

## **DATI ANALITICI**

### **DESCRIZIONE**

Indicazioni sull'oggetto

Vetrina di radica di noce, massello, facciata e fianchi con vetri molati posti entro cornice modanata, sulla parte superiore degli spigoli a colonna scanalata e attorcigliata, mascherone, foglia d'acanto e motivi ornamentali intagliati e terminanti a piede ferino, semplice base lastronata con motivo decorativo a piccoli ovali ritmati, poggiante su piedi a cipolla intagliati.

Notizie storico-critiche

La vetrina di bella radica chiara, è stata realizzata probabilmente in ambito lombardo alla fine del sec. XIX in stile eclettico riprendendo motivi decorativi tardo manieristi: mascheroni, colonne scanalate, piedi ferini, foglie d'acanto

## **CONSERVAZIONE**

### **STATO DI CONSERVAZIONE**

Data: 1983

Stato di conservazione: buono

Fonte: 1983, osservazione diretta

## **CONDIZIONE GIURIDICA E VINCOLI**

### **CONDIZIONE GIURIDICA**

Indicazione generica: proprietà privata

## **FONTI E DOCUMENTI DI RIFERIMENTO**

### **DOCUMENTAZIONE FOTOGRAFICA**

Codice univoco della risorsa: SC\_OA\_LO330-00190\_IMG-0000214752

Genere: documentazione allegata

Tipo: fotografia b/n

Codice identificativo: SBAS MI 04208

Note: veduta frontale

Collocazione del file nell'archivio locale: D:\schedeOA LODI\SIRBEC\_fotografie\_schede\_OA\MuseoMorandoBolognini4

Nome del file originale: 00067082.jpg

## COMPILAZIONE

### COMPILAZIONE

Anno di redazione: 1983

Ente compilatore: Provincia di Lodi

Nome: Zilocchi, Maria Amelia

### TRASCRIZIONE PER INFORMATIZZAZIONE

Anno di trascrizione/informatizzazione: 2000

Nome: Sciandra, V.

### AGGIORNAMENTO-REVISIONE

Anno di aggiornamento/revisione: 2000

Nome: Sciandra, V.