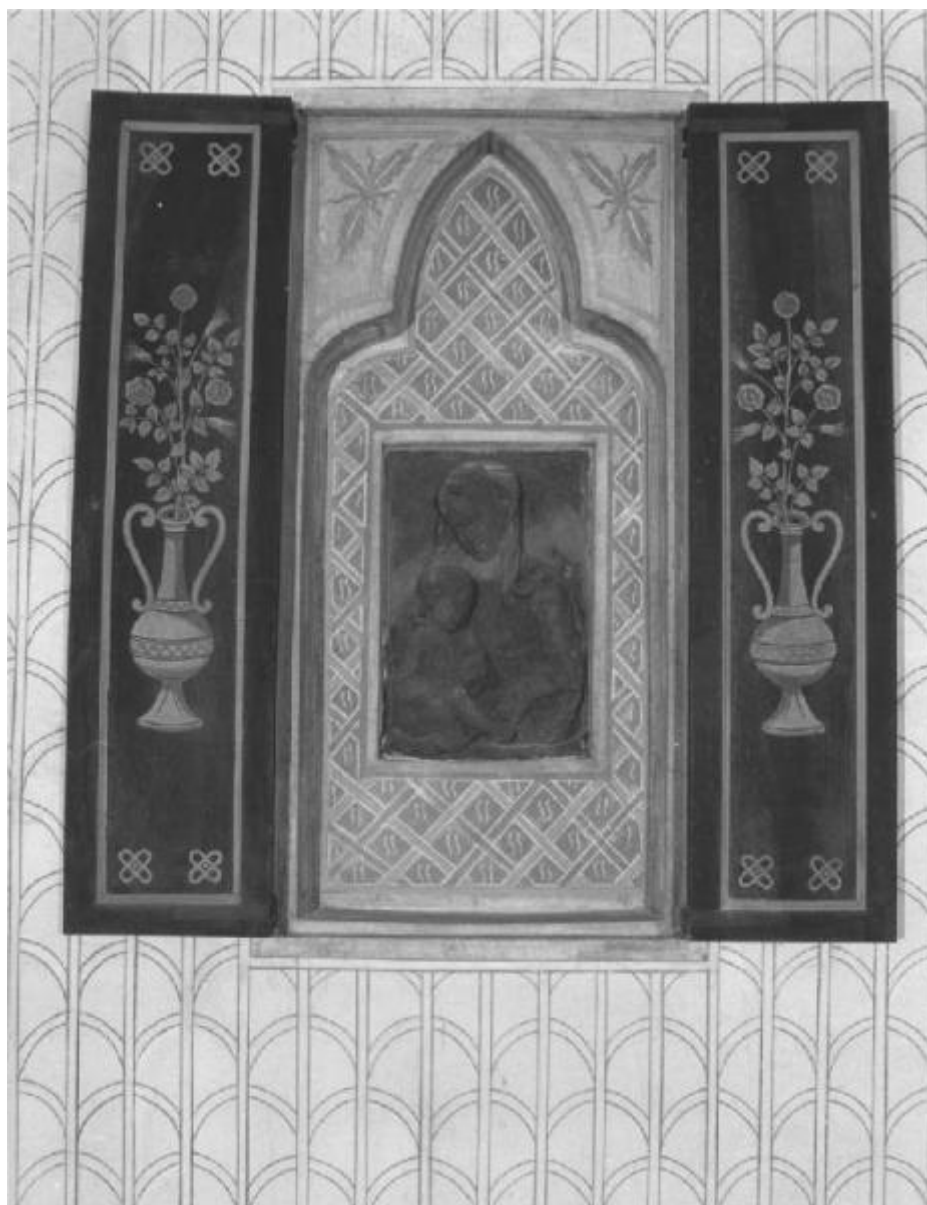


Ancona

manifattura lombarda



Link risorsa: <https://www.lombardiabeniculturali.it/opere-arte/schede/LO330-00280/>

Scheda SIRBeC: <https://www.lombardiabeniculturali.it/opere-arte/schede-complete/LO330-00280/>

CODICI

Unità operativa: LO330

Numero scheda: 280

Codice scheda: LO330-00280

Tipo scheda: OA

Livello ricerca: P

CODICE UNIVOCO

Codice regione: 03

Numero catalogo generale: 00068851

Ente schedatore: R03/ Provincia di Lodi

Ente competente: S27

RELAZIONI

RELAZIONI CON ALTRI BENI

Tipo relazione: correlazione

Tipo scheda: OA

OGGETTO

Categoria dell'oggetto: scultura

OGGETTO

Definizione: ancona

Tipologia: a muro

Identificazione: opera isolata

Disponibilità del bene: reale

LOCALIZZAZIONE GEOGRAFICO-AMMINISTRATIVA

INDICAZIONE DEL CONTENITORE FISICO

Codice del contenitore fisico: 1342

Categoria del contenitore fisico: architettura

LOCALIZZAZIONE GEOGRAFICO-AMMINISTRATIVA ATTUALE

Stato: Italia

Regione: Lombardia

Provincia: LO

Nome provincia: Lodi

Codice ISTAT comune: 098050

Comune: Sant'Angelo Lodigiano

COLLOCAZIONE SPECIFICA

Tipologia: castello

Qualificazione: visconteo

Denominazione: Ala est del Castello Morando Bolognini

Indirizzo: Via Cesare Battisti, 0(P)

Denominazione struttura conservativa - livello 1: Museo Morando Bolognini

Tipologia struttura conservativa: museo

Collocazione originaria: SC

CRONOLOGIA

CRONOLOGIA GENERICA

Secolo: sec. XX

Frazione di secolo: inizio

CRONOLOGIA SPECIFICA

Da: 1900

Validità: post

A: 1910

Validità: ante

Motivazione cronologia: analisi stilistica

DEFINIZIONE CULTURALE

AMBITO CULTURALE

Denominazione: manifattura lombarda

Riferimento all'intervento: artigiano

Motivazione dell'attribuzione: analisi stilistica

DATI TECNICI

MATERIA E TECNICA [1 / 2]

Materia: legno dipinto

MATERIA E TECNICA [2 / 2]

Materia: tempera

MISURE

Altezza: 145

Larghezza: 120

DATI ANALITICI

DESCRIZIONE

Indicazioni sull'oggetto

Ancona a muro con formella di terracotta, entro bifora dipinta e incisa, ornata con quadrature e motivi vegetali, chiusa da sportelli di legno, dipinta di ocre con vaso a due manici colmi di rose e spine.

Notizie storico-critiche

L'ancona a muro, di fattura piuttosto modesta, è stata eseguita da artigianato locale probabilmente all'inizio del sec. XX quando il Conte Giangiacomo Morando Bolognini iniziò i restauri del castello

CONSERVAZIONE

STATO DI CONSERVAZIONE

Data: 1983

Stato di conservazione: buono

Fonte: 1983, osservazione diretta

CONDIZIONE GIURIDICA E VINCOLI

CONDIZIONE GIURIDICA

Indicazione generica: proprietà privata

FONTI E DOCUMENTI DI RIFERIMENTO

DOCUMENTAZIONE FOTOGRAFICA

Codice univoco della risorsa: SC_OA_LO330-00280_IMG-0000214839

Genere: documentazione allegata

Tipo: fotografia b/n

Codice identificativo: SBAS MI 04310

Note: veduta frontale

Collocazione del file nell'archivio locale: D:\schedeOA LODI\SIRBEC_fotografie_schede_OA\Museo Morando Bolognini
6

Nome del file originale: 00068851.jpg

COMPILAZIONE

COMPILAZIONE

Anno di redazione: 1983

Ente compilatore: Provincia di Lodi

Nome: Zilocchi, Maria Amelia

TRASCRIZIONE PER INFORMATIZZAZIONE

Anno di trascrizione/informatizzazione: 2000

Nome: Sciandra, V.

AGGIORNAMENTO-REVISIONE

Anno di aggiornamento/revisione: 2000

Nome: Sciandra, V.