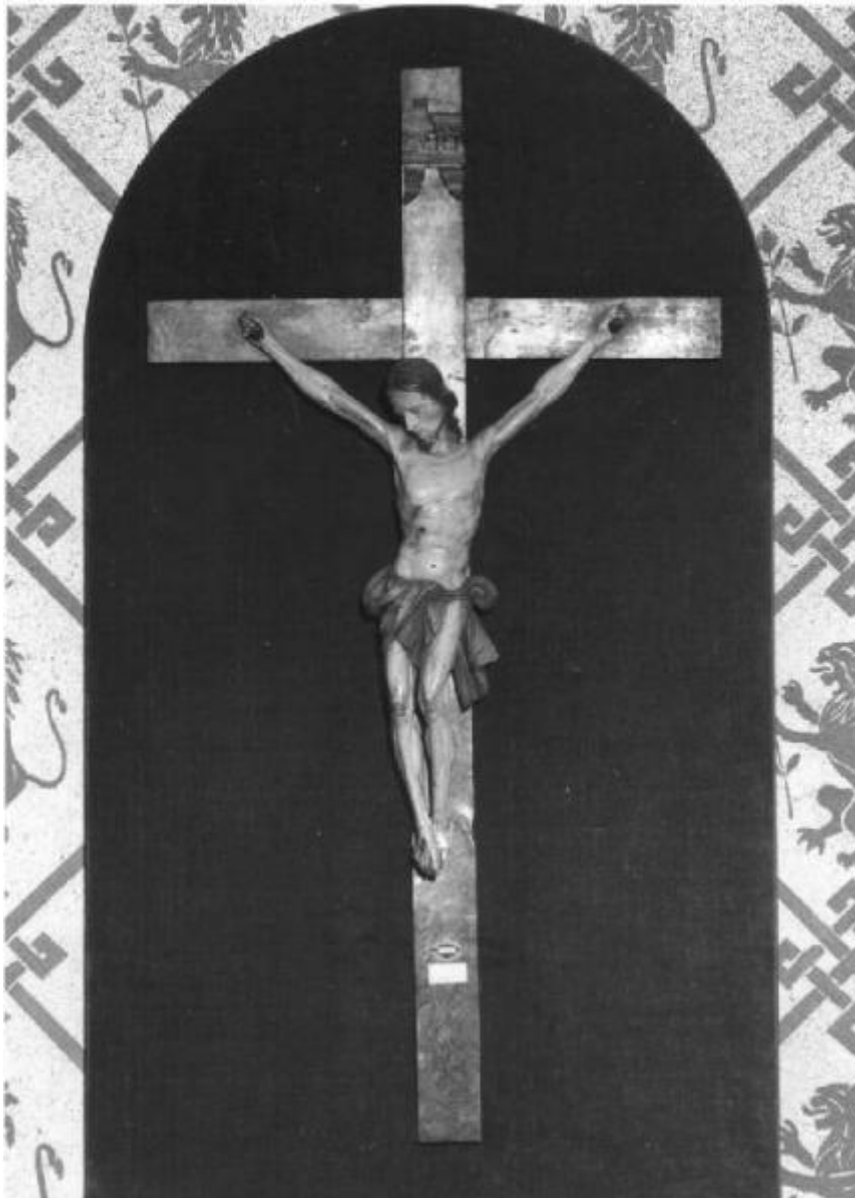


Crocifisso

manifattura lombardo-veneta



Link risorsa: <https://www.lombardiabeniculturali.it/opere-arte/schede/LO330-00416/>

Scheda SIRBeC: <https://www.lombardiabeniculturali.it/opere-arte/schede-complete/LO330-00416/>

CODICI

Unità operativa: LO330

Numero scheda: 416

Codice scheda: LO330-00416

Tipo scheda: OA

Livello ricerca: P

CODICE UNIVOCO

Codice regione: 03

Numero catalogo generale: 00068993

Ente schedatore: R03/ Provincia di Lodi

Ente competente: S27

OGGETTO

Categoria dell'oggetto: arredi e suppellettili

OGGETTO

Definizione: crocifisso

Identificazione: opera isolata

Disponibilità del bene: reale

LOCALIZZAZIONE GEOGRAFICO-AMMINISTRATIVA

INDICAZIONE DEL CONTENITORE FISICO

Codice del contenitore fisico: 1343

Categoria del contenitore fisico: architettura

LOCALIZZAZIONE GEOGRAFICO-AMMINISTRATIVA ATTUALE

Stato: Italia

Regione: Lombardia

Provincia: LO

Nome provincia: Lodi

Codice ISTAT comune: 098050

Comune: Sant'Angelo Lodigiano

COLLOCAZIONE SPECIFICA

Tipologia: castello

Qualificazione: visconteo

Denominazione: Ala ovest del Castello Morando Bolognini

Indirizzo: Via Attendolo Bolognini, 0(P)

Denominazione struttura conservativa - livello 1: Museo Morando Bolognini

Tipologia struttura conservativa: museo

Collocazione originaria: SC

DATI PATRIMONIALI E COLLEZIONI

INVENTARIO

Numero: 2107

CRONOLOGIA

CRONOLOGIA GENERICA

Secolo: secc. XVIII/ XIX

Frazione di secolo: fine/inizio

CRONOLOGIA SPECIFICA

Da: 1790

Validità: post

A: 1810

Validità: ante

Motivazione cronologia: analisi stilistica

DEFINIZIONE CULTURALE

AMBITO CULTURALE

Denominazione: manifattura lombardo-veneta

Riferimento all'intervento: artigiano

Motivazione dell'attribuzione: analisi stilistica

DATI TECNICI

MATERIA E TECNICA [1 / 3]

Materia: legno dipinto

MATERIA E TECNICA [2 / 3]

Materia: stucco

MATERIA E TECNICA [3 / 3]

Materia: ferro battuto

MISURE

Altezza: 110

Larghezza: 60

Specifiche: Misure del Cristo: h. 53 per 42

DATI ANALITICI

DESCRIZIONE

Indicazioni sull'oggetto

Crocefisso con Cristo del tipo vivo, barbuto e lunghi capelli, con perizoma rigido di legno, appeso alla croce con tre grossi chiodi di ferro battuto a mano, colori naturali, croce liscia di legno dipinto a macchia.

Indicazioni sul soggetto: PERSONAGGI: Cristo. OGGETTI: croce.

ISCRIZIONI

Classe di appartenenza: sacra

Tecnica di scrittura: a incisione

Posizione: sul cartiglio applicato

Trascrizione: INRI

Notizie storico-critiche

Stilisticamente il Crocefisso sembrerebbe di esecuzione settecentesca, ma la testa e soprattutto il rigidissimo perizoma d'impacciata fattura fanno propendere per scultore più tardo

CONSERVAZIONE

STATO DI CONSERVAZIONE

Data: 1983

Stato di conservazione: buono

Fonte: 1983, osservazione diretta

CONDIZIONE GIURIDICA E VINCOLI

CONDIZIONE GIURIDICA

Indicazione generica: proprietà privata

FONTI E DOCUMENTI DI RIFERIMENTO

DOCUMENTAZIONE FOTOGRAFICA

Codice univoco della risorsa: SC_OA_LO330-00416_IMG-0000214972

Genere: documentazione allegata

Tipo: fotografia b/n

Codice identificativo: SBAS MI 04472

Note: veduta frontale

Collocazione del file nell'archivio locale: D:\schedeOA LODI\SIRBEC_fotografie_schede_OA\Museo Morando Bolognini
9

Nome del file originale: 00068993.jpg

COMPILAZIONE

COMPILAZIONE

Anno di redazione: 1983

Ente compilatore: Provincia di Lodi

Nome: Zilocchi, Maria Amelia

TRASCRIZIONE PER INFORMATIZZAZIONE

Anno di trascrizione/informatizzazione: 2000

Nome: Sciandra, V.

AGGIORNAMENTO-REVISIONE

Anno di aggiornamento/revisione: 2000

Nome: Sciandra, V.