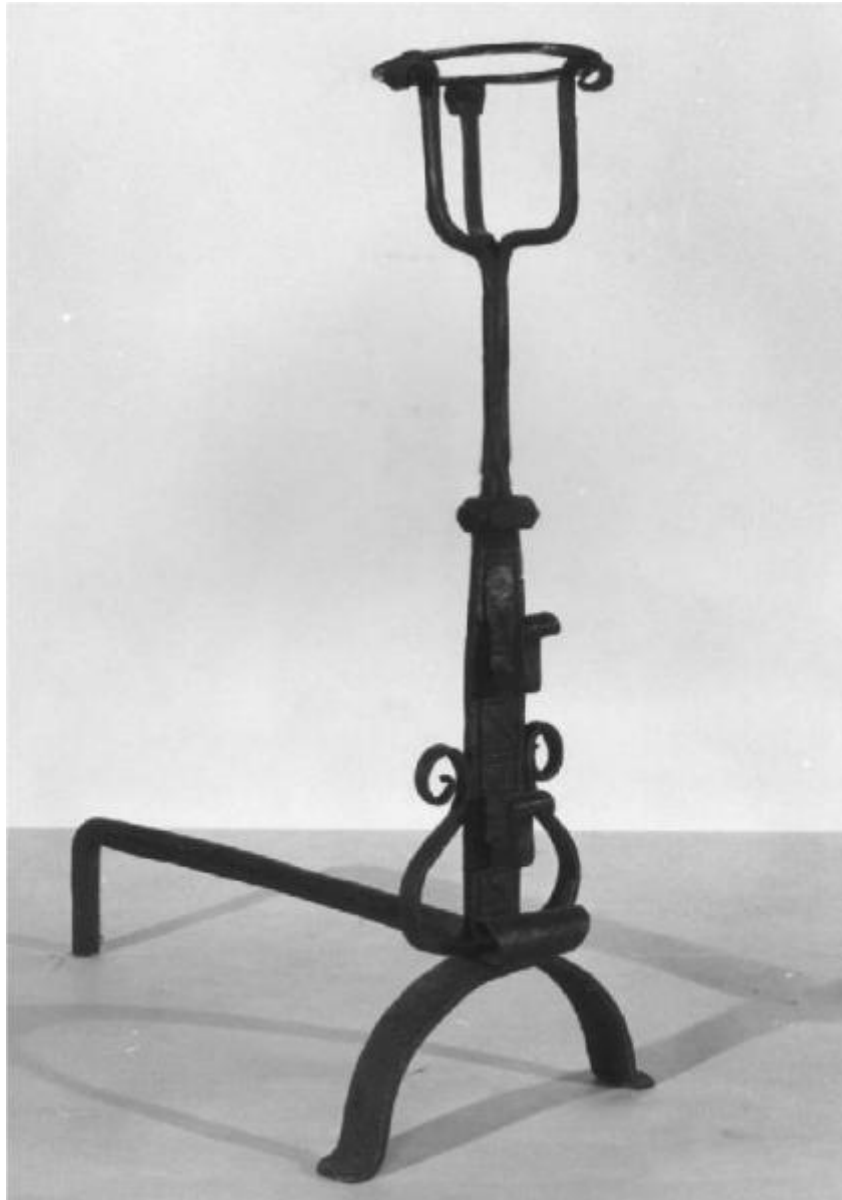


# Alare

manifattura lombarda



Link risorsa: <https://www.lombardiabeniculturali.it/opere-arte/schede/LO330-00420/>

Scheda SIRBeC: <https://www.lombardiabeniculturali.it/opere-arte/schede-complete/LO330-00420/>

## **CODICI**

Unità operativa: LO330

Numero scheda: 420

Codice scheda: LO330-00420

Tipo scheda: OA

Livello ricerca: P

### **CODICE UNIVOCO**

Codice regione: 03

Numero catalogo generale: 00068995

Ente schedatore: R03/ Provincia di Lodi

Ente competente: S27

## **OGGETTO**

Categoria dell'oggetto: arredi e suppellettili

### **OGGETTO**

Definizione: alare

Identificazione: serie

### **QUANTITA'**

Numero: 2

Disponibilità del bene: reale

## **LOCALIZZAZIONE GEOGRAFICO-AMMINISTRATIVA**

### **INDICAZIONE DEL CONTENITORE FISICO**

Codice del contenitore fisico: 1342

Categoria del contenitore fisico: architettura

### **LOCALIZZAZIONE GEOGRAFICO-AMMINISTRATIVA ATTUALE**

Stato: Italia

Regione: Lombardia

Provincia: LO

Nome provincia: Lodi

Codice ISTAT comune: 098050

Comune: Sant'Angelo Lodigiano

### **COLLOCAZIONE SPECIFICA**

Tipologia: castello

Qualificazione: visconteo

Denominazione: Ala est del Castello Morando Bolognini

Indirizzo: Via Cesare Battisti, 0(P)

Denominazione struttura conservativa - livello 1: Museo Morando Bolognini

Tipologia struttura conservativa: museo

Collocazione originaria: SC

## **DATI PATRIMONIALI E COLLEZIONI**

### **INVENTARIO [1 / 2]**

Numero: 1014

### **INVENTARIO [2 / 2]**

Numero: 1015

## **CRONOLOGIA**

### **CRONOLOGIA GENERICA**

Secolo: sec. XIX

### **CRONOLOGIA SPECIFICA**

Da: 1800

Validità: post

A: 1899

Validità: ante

Motivazione cronologia: analisi stilistica

## **DEFINIZIONE CULTURALE**

### **AMBITO CULTURALE**

Denominazione: manifattura lombarda

Riferimento all'intervento: artigiano

Motivazione dell'attribuzione: analisi stilistica

## DATI TECNICI

### MATERIA E TECNICA

Materia: ferro battuto

### MISURE

Altezza: 64

## DATI ANALITICI

### DESCRIZIONE

Indicazioni sull'oggetto

Semplici alari, con base ricurva su cui poggia il sostegno con tre ganci e terminante nel reggifuoco, leggero motivo inciso.

Notizie storico-critiche: Semplici arredi di fattura del sec. XIX realizzati in ambito lombardo

## CONSERVAZIONE

### STATO DI CONSERVAZIONE

Data: 1983

Stato di conservazione: buono

Fonte: 1983, osservazione diretta

## CONDIZIONE GIURIDICA E VINCOLI

### CONDIZIONE GIURIDICA

Indicazione generica: proprietà privata

## FONTI E DOCUMENTI DI RIFERIMENTO

### DOCUMENTAZIONE FOTOGRAFICA

Codice univoco della risorsa: SC\_OA\_LO330-00420\_IMG-0000214976

Genere: documentazione allegata

Tipo: fotografia b/n

Codice identificativo: SBAS MI 04473

Note: veduta a tre quarti

Collocazione del file nell'archivio locale: D:\schedeOA LODI\SIRBEC\_fotografie\_schede\_OA\Museo Morando Bolognini  
9

Nome del file originale: 00068995.jpg

## **COMPILAZIONE**

### **COMPILAZIONE**

Anno di redazione: 1983

Ente compilatore: Provincia di Lodi

Nome: Zilocchi, Maria Amelia

### **TRASCRIZIONE PER INFORMATIZZAZIONE**

Anno di trascrizione/informatizzazione: 2000

Nome: Sciandra, V.

### **AGGIORNAMENTO-REVISIONE**

Anno di aggiornamento/revisione: 2000

Nome: Sciandra, V.