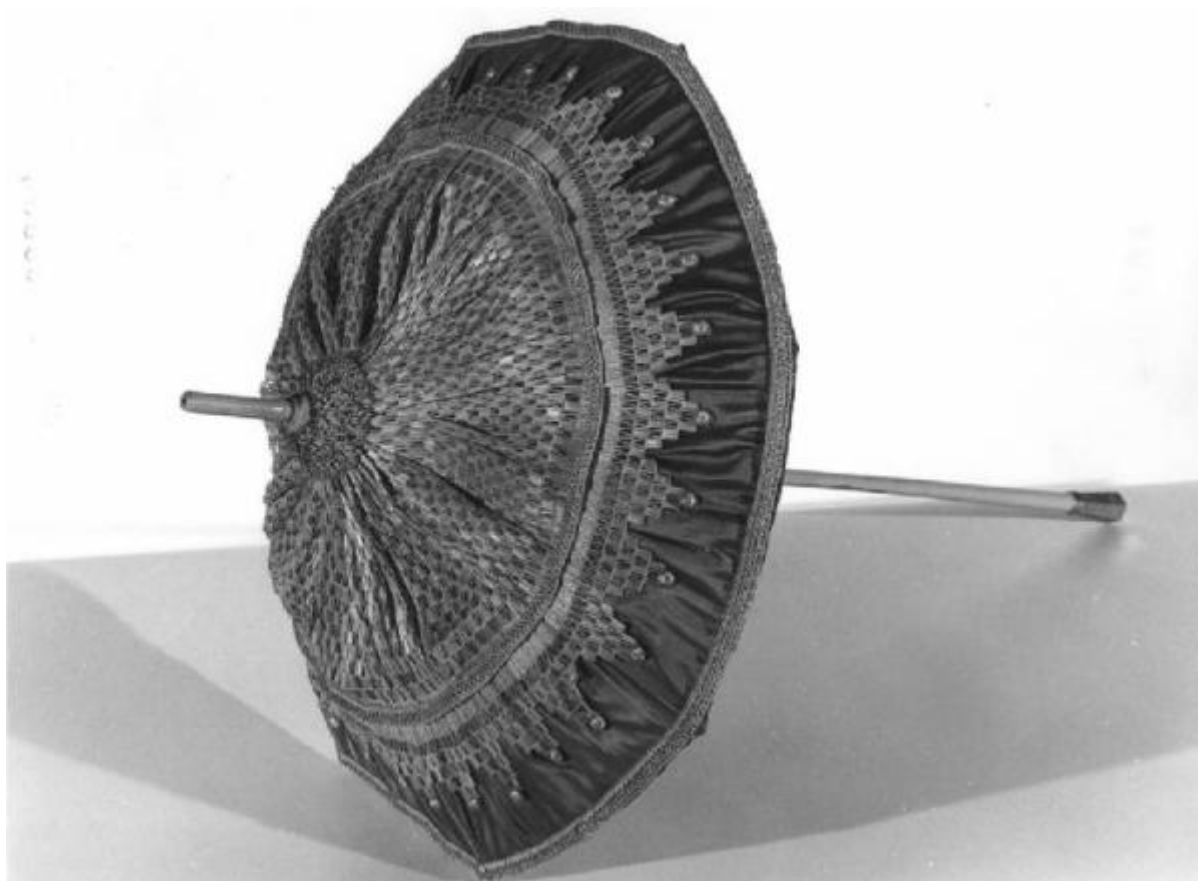


# Ombrellino parasole

## produzione Italia settentrionale



Link risorsa: <https://www.lombardiabeniculturali.it/opere-arte/schede/LO330-00463/>

Scheda SIRBeC: <https://www.lombardiabeniculturali.it/opere-arte/schede-complete/LO330-00463/>

## **CODICI**

Unità operativa: LO330

Numero scheda: 463

Codice scheda: LO330-00463

Tipo scheda: OA

Livello ricerca: P

### **CODICE UNIVOCO**

Codice regione: 03

Numero catalogo generale: 00069034

Ente schedatore: R03/ Provincia di Lodi

Ente competente: S27

## **OGGETTO**

Categoria dell'oggetto: abbigliamento

### **OGGETTO**

Definizione: ombrellino parasole

Identificazione: opera isolata

Disponibilità del bene: reale

## **LOCALIZZAZIONE GEOGRAFICO-AMMINISTRATIVA**

### **INDICAZIONE DEL CONTENITORE FISICO**

Codice del contenitore fisico: 1343

Categoria del contenitore fisico: architettura

### **LOCALIZZAZIONE GEOGRAFICO-AMMINISTRATIVA ATTUALE**

Stato: Italia

Regione: Lombardia

Provincia: LO

Nome provincia: Lodi

Codice ISTAT comune: 098050

Comune: Sant'Angelo Lodigiano

## COLLOCAZIONE SPECIFICA

Tipologia: castello

Qualificazione: visconteo

Denominazione: Ala ovest del Castello Morando Bolognini

Indirizzo: Via Attendolo Bolognini, 0(P)

Denominazione struttura conservativa - livello 1: Museo Morando Bolognini

Tipologia struttura conservativa: museo

Collocazione originaria: SC

## CRONOLOGIA

### CRONOLOGIA GENERICA

Secolo: sec. XIX

Frazione di secolo: ultimo quarto

### CRONOLOGIA SPECIFICA

Da: 1875

Validità: post

A: 1899

Validità: ante

Motivazione cronologia: analisi stilistica

## DEFINIZIONE CULTURALE

### AMBITO CULTURALE

Denominazione: produzione Italia settentrionale

Riferimento all'intervento: artigiano

Motivazione dell'attribuzione: analisi stilistica

## DATI TECNICI

### MATERIA E TECNICA [1 / 3]

Materia: raso di seta

### MATERIA E TECNICA [2 / 3]

Materia: legno

## MATERIA E TECNICA [3 / 3]

Materia: paglia

### MISURE

Lunghezza: 90

Specifiche: Misura apertura massima: 49

## DATI ANALITICI

### DESCRIZIONE

Indicazioni sull'oggetto

Parsole di leggero raso di seta blu pavone, cupola ornata con motivi decorativi a "scacchiera" di paglia terminanti con triangoli ritmati fissati con bottoncini, bordura di paglia, manico liscio di legno chiaro con il puntale, impugnatura sagomata d'argento con decorazione incisa.

## CONSERVAZIONE

### STATO DI CONSERVAZIONE

Data: 1983

Stato di conservazione: buono

Fonte: 1983, osservazione diretta

## CONDIZIONE GIURIDICA E VINCOLI

### CONDIZIONE GIURIDICA

Indicazione generica: proprietà privata

## FONTI E DOCUMENTI DI RIFERIMENTO

### DOCUMENTAZIONE FOTOGRAFICA

Codice univoco della risorsa: SC\_OA\_LO330-00463\_IMG-0000215014

Genere: documentazione allegata

Tipo: fotografia b/n

Codice identificativo: SBAS MI 04514

Note: veduta laterale

Collocazione del file nell'archivio locale: D:\schedeOA LODI\SIRBEC\_fotografie\_schede\_OA\Museo Morando Bolognini 9

Nome del file originale: 00069034.jpg

## COMPILAZIONE

### COMPILAZIONE

Anno di redazione: 1983

Ente compilatore: Provincia di Lodi

Nome: Zilocchi, Maria Amelia

### TRASCRIZIONE PER INFORMATIZZAZIONE

Anno di trascrizione/informatizzazione: 2000

Nome: Sciandra, V.

### AGGIORNAMENTO-REVISIONE

Anno di aggiornamento/revisione: 2000

Nome: Sciandra, V.