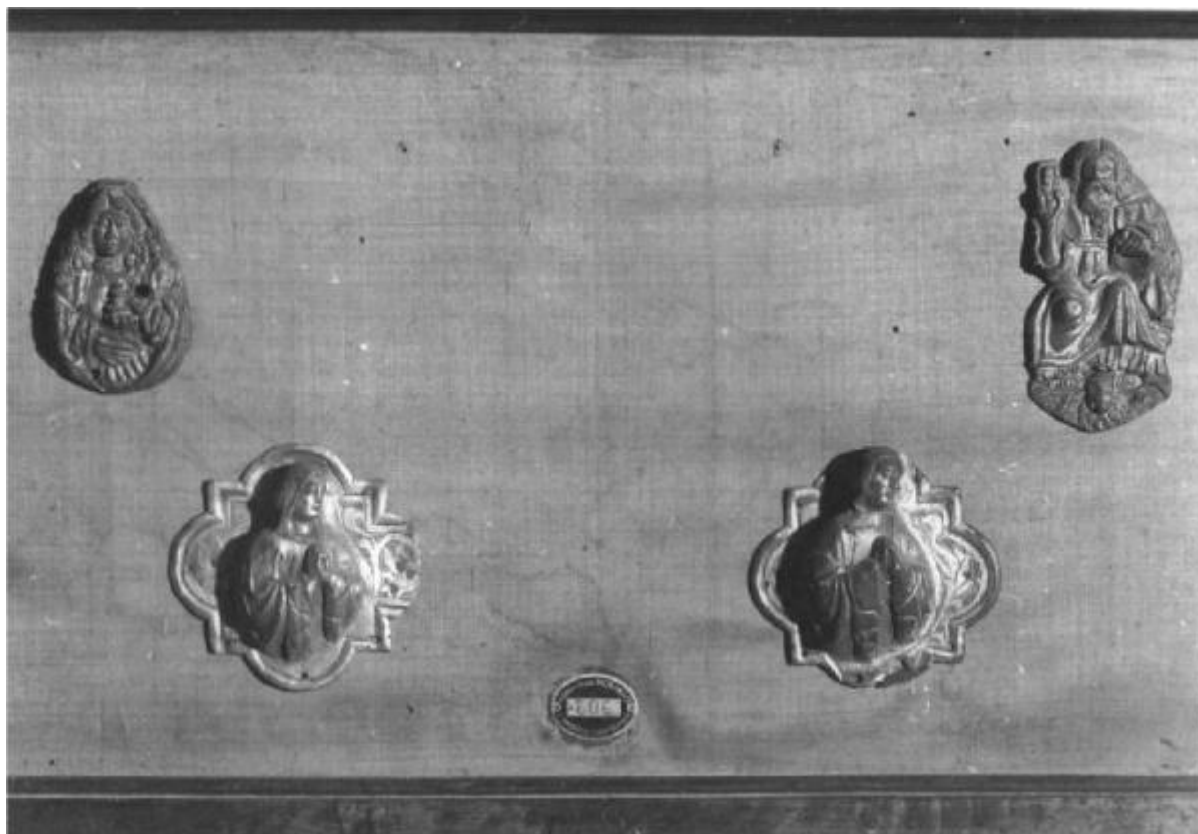


SANTA MADDALENA, SAN GIOVANNI EVANGELISTA, VERGINE E DIO PADRE

ambito italiano



Link risorsa: <https://www.lombardiabeniculturali.it/opere-arte/schede/LO330-00632/>

Scheda SIRBeC: <https://www.lombardiabeniculturali.it/opere-arte/schede-complete/LO330-00632/>

CODICI

Unità operativa: LO330

Numero scheda: 632

Codice scheda: LO330-00632

Tipo scheda: OA

Livello ricerca: P

CODICE UNIVOCO

Codice regione: 03

Numero catalogo generale: 00085852

Ente schedatore: R03/ Provincia di Lodi

Ente competente: S27

OGGETTO

Categoria dell'oggetto: scultura

OGGETTO

Definizione: rilievo

Identificazione: insieme

QUANTITA'

Numero: 4

Disponibilità del bene: reale

SOGGETTO

Categoria generale: sacro

Identificazione: SANTA MADDALENA, SAN GIOVANNI EVANGELISTA, VERGINE E DIO PADRE

LOCALIZZAZIONE GEOGRAFICO-AMMINISTRATIVA

INDICAZIONE DEL CONTENITORE FISICO

Codice del contenitore fisico: 1343

Categoria del contenitore fisico: architettura

LOCALIZZAZIONE GEOGRAFICO-AMMINISTRATIVA ATTUALE

Stato: Italia

Regione: Lombardia

Provincia: LO

Nome provincia: Lodi

Codice ISTAT comune: 098050

Comune: Sant'Angelo Lodigiano

COLLOCAZIONE SPECIFICA

Tipologia: castello

Qualificazione: visconteo

Denominazione: Ala ovest del Castello Morando Bolognini

Indirizzo: Via Attendolo Bolognini, 0(P)

Denominazione struttura conservativa - livello 1: Museo Morando Bolognini

Tipologia struttura conservativa: museo

Collocazione originaria: SC

CRONOLOGIA

CRONOLOGIA GENERICA

Secolo: sec. XIV

CRONOLOGIA SPECIFICA

Da: 1300

Validità: post

A: 1399

Validità: ante

Motivazione cronologia: analisi stilistica

DEFINIZIONE CULTURALE

AMBITO CULTURALE

Denominazione: ambito italiano

Riferimento all'intervento: scultore

Motivazione dell'attribuzione: analisi stilistica

DATI TECNICI

MATERIA E TECNICA

Materia: argento sbalzato

MISURE

Larghezza: 7.5

Lunghezza: 10

DATI ANALITICI

DESCRIZIONE

Indicazioni sull'oggetto

I quattro rilievi sono incorniciati su un fondo di tessuto color beige, superstiti appartenenti, probabilmente, a due croci processionali di cui ornavano l'estremità dei bracci, sono raffigurati, secondo l'iconografia tradizionale, entro specchiatura polilobata decorata con motivo ornamentale inciso, la Maddalena, la Madonna, San Giovanni Evangelista e Dio Padre in atto benedicente.

Indicazioni sul soggetto: PERSONAGGI: Santa Maria Maddalena; Madonna; San Giovanni evangelista; Dio padre.

Notizie storico-critiche

Probabilmente la Maddalena e il Padre Eterno, di fattura più grossolana anche se gustosa, appartengono a una croce diversa

CONSERVAZIONE

STATO DI CONSERVAZIONE

Data: 1983

Stato di conservazione: discreto

Fonte: 1983, osservazione diretta

CONDIZIONE GIURIDICA E VINCOLI

CONDIZIONE GIURIDICA

Indicazione generica: proprietà privata

FONTI E DOCUMENTI DI RIFERIMENTO

DOCUMENTAZIONE FOTOGRAFICA

Codice univoco della risorsa: SC_OA_LO330-00632_IMG-0000215182

Genere: documentazione allegata

Tipo: fotografia b/n

Codice identificativo: SBAS MI 029255/ S

Note: veduta frontale

Collocazione del file nell'archivio locale: D:\schedeOA LODI\SIRBEC_fotografie_schede_OA\Museo Morando Bolognini
13

Nome del file originale: 00085852.jpg

COMPILAZIONE

COMPILAZIONE

Anno di redazione: 1983

Ente compilatore: Provincia di Lodi

Nome: Zilocchi, Maria Amelia

TRASCRIZIONE PER INFORMATIZZAZIONE

Anno di trascrizione/informatizzazione: 2000

Nome: Sciandra, V.

AGGIORNAMENTO-REVISIONE

Anno di aggiornamento/revisione: 2000

Nome: Sciandra, V.