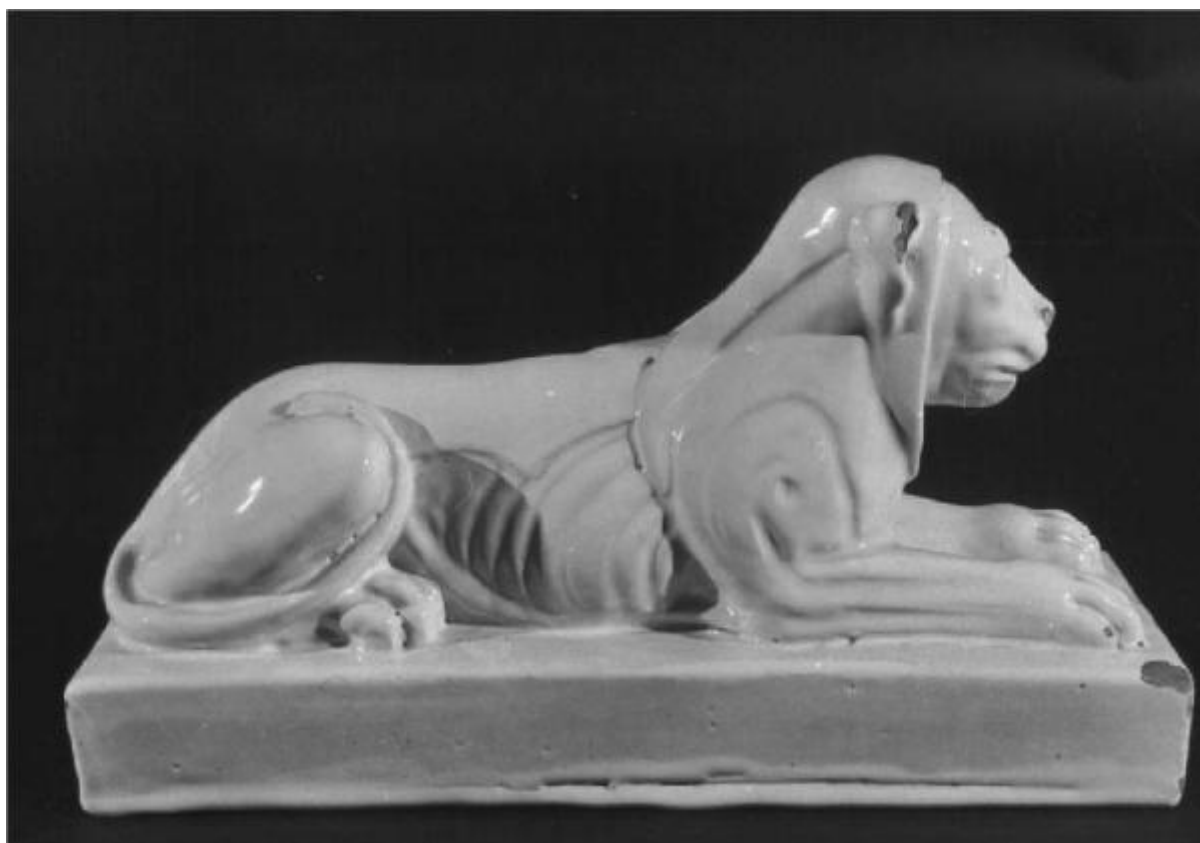


LEONE

produzione pesarese



Link risorsa: <https://www.lombardiabeniculturali.it/opere-arte/schede/LO330-00710/>

Scheda SIRBeC: <https://www.lombardiabeniculturali.it/opere-arte/schede-complete/LO330-00710/>

CODICI

Unità operativa: LO330

Numero scheda: 710

Codice scheda: LO330-00710

Tipo scheda: OA

Livello ricerca: P

CODICE UNIVOCO

Codice regione: 03

Numero catalogo generale: 00085917

Ente schedatore: R03/ Provincia di Lodi

Ente competente: S27

OGGETTO

Categoria dell'oggetto: scultura

OGGETTO

Definizione: statua

Identificazione: opera isolata

Disponibilità del bene: reale

Identificazione: LEONE

LOCALIZZAZIONE GEOGRAFICO-AMMINISTRATIVA

INDICAZIONE DEL CONTENITORE FISICO

Codice del contenitore fisico: 1343

Categoria del contenitore fisico: architettura

LOCALIZZAZIONE GEOGRAFICO-AMMINISTRATIVA ATTUALE

Stato: Italia

Regione: Lombardia

Provincia: LO

Nome provincia: Lodi

Codice ISTAT comune: 098050

Comune: Sant'Angelo Lodigiano

COLLOCAZIONE SPECIFICA

Tipologia: castello

Qualificazione: visconteo

Denominazione: Ala ovest del Castello Morando Bolognini

Indirizzo: Via Attendolo Bolognini, 0(P)

Denominazione struttura conservativa - livello 1: Museo Morando Bolognini

Tipologia struttura conservativa: museo

Collocazione originaria: SC

CRONOLOGIA

CRONOLOGIA GENERICA

Secolo: sec. XIX

Frazione di secolo: metà

CRONOLOGIA SPECIFICA

Da: 1840

Validità: post

A: 1860

Validità: ante

Motivazione cronologia: analisi stilistica

DEFINIZIONE CULTURALE

AMBITO CULTURALE

Denominazione: produzione pesarese

Riferimento all'intervento: ceramista

Motivazione dell'attribuzione: analisi stilistica

DATI TECNICI

MATERIA E TECNICA

Materia: terraglia

MISURE

Altezza: 26

Larghezza: 17

DATI ANALITICI

DESCRIZIONE

Indicazioni sull'oggetto: Leone accovacciato su base liscia.

Indicazioni sul soggetto: ANIMALI: leone

Notizie storico-critiche

La tipologia, vagamente ispirata all'antico Egitto e il materiale usato inducono a considerarla opera della manifattura pesarese di Benucci e Latti, che appunto verso la metà del XIX secolo eseguono modelli abbastanza elaborati per le stoviglie da tavola e piccole statue, anche ispirate all'antico egitto. Si veda per confronti stilistici anche il modellato semplificato, ma d'effetto, le ampolliere realizzate da questa fabbrica con figure egiziane appartenenti a collezione privata (Biscantini 1986, pp. 178-179)

CONSERVAZIONE

STATO DI CONSERVAZIONE

Data: 1983

Stato di conservazione: discreto

Fonte: 1983, osservazione diretta

CONDIZIONE GIURIDICA E VINCOLI

CONDIZIONE GIURIDICA

Indicazione generica: proprietà privata

FONTI E DOCUMENTI DI RIFERIMENTO

DOCUMENTAZIONE FOTOGRAFICA

Codice univoco della risorsa: SC_OA_LO330-00710_IMG-0000215254

Genere: documentazione allegata

Tipo: fotografia b/n

Codice identificativo: SBAS MI 029322/ S

Note: veduta laterale

Collocazione del file nell'archivio locale: D:\schedeOA LODI\SIRBEC_fotografie_schede_OA\Museo Morando Bolognini 14

Nome del file originale: 00085917.jpg

BIBLIOGRAFIA

Genere: bibliografia di confronto

Autore: Biscantini Ugolini G.

Titolo contribuito: Ceramiche pesaresi dal XVIII al XX secolo

Anno di edizione: 1986

V., pp., nn.: pp. 178-179

COMPILAZIONE

COMPILAZIONE

Anno di redazione: 1983

Ente compilatore: Provincia di Lodi

Nome: Zilocchi, Maria Amelia

TRASCRIZIONE PER INFORMATIZZAZIONE

Anno di trascrizione/informatizzazione: 2000

Nome: Sciandra, V.

AGGIORNAMENTO-REVISIONE

Anno di aggiornamento/revisione: 2000

Nome: Sciandra, V.