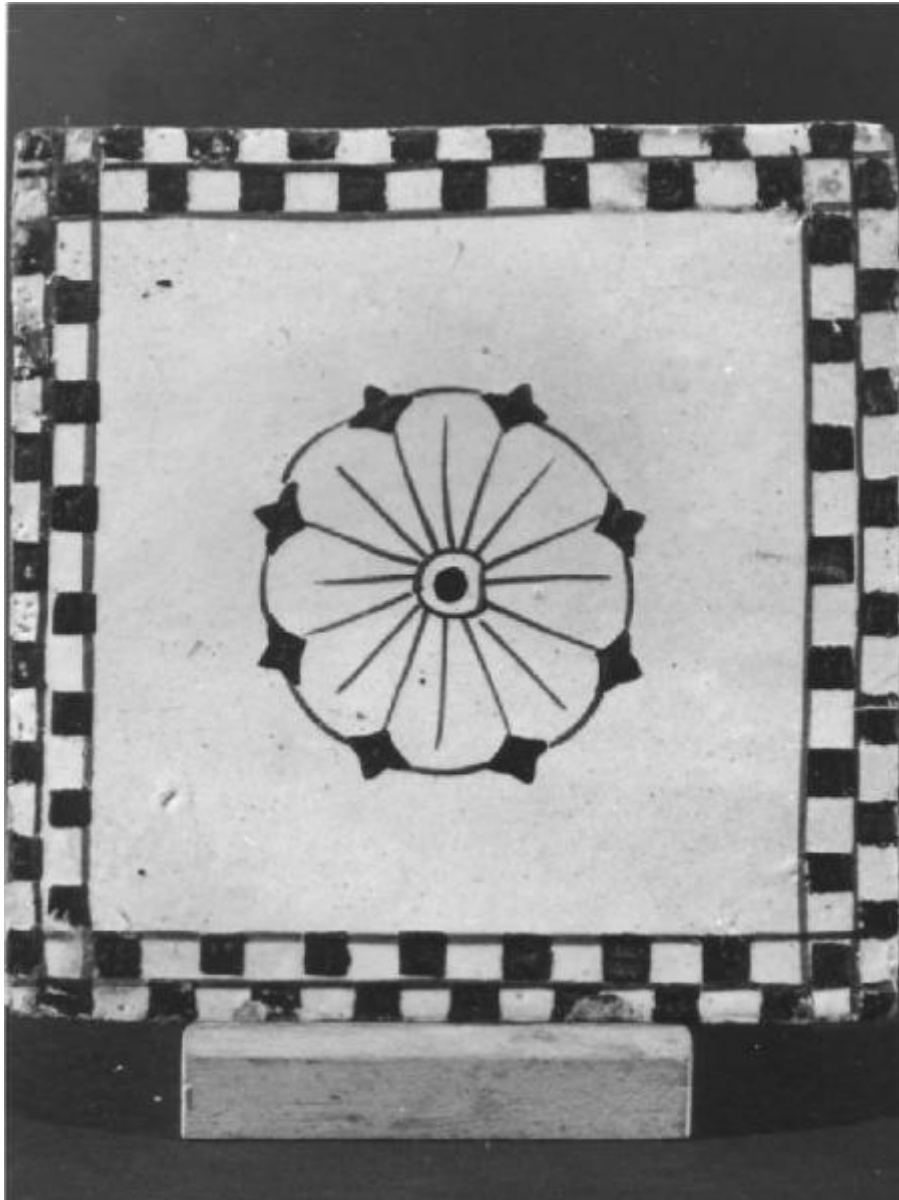


Piastrella

manifattura lombarda



Link risorsa: <https://www.lombardiabeniculturali.it/opere-arte/schede/LO330-00728/>

Scheda SIRBeC: <https://www.lombardiabeniculturali.it/opere-arte/schede-complete/LO330-00728/>

CODICI

Unità operativa: LO330

Numero scheda: 728

Codice scheda: LO330-00728

Tipo scheda: OA

Livello ricerca: P

CODICE UNIVOCO

Codice regione: 03

Numero catalogo generale: 00085930

Ente schedatore: R03/ Provincia di Lodi

Ente competente: S27

OGGETTO

Categoria dell'oggetto: ceramiche

OGGETTO

Definizione: piastrella

Identificazione: opera isolata

Disponibilità del bene: reale

LOCALIZZAZIONE GEOGRAFICO-AMMINISTRATIVA

INDICAZIONE DEL CONTENITORE FISICO

Codice del contenitore fisico: 1343

Categoria del contenitore fisico: architettura

LOCALIZZAZIONE GEOGRAFICO-AMMINISTRATIVA ATTUALE

Stato: Italia

Regione: Lombardia

Provincia: LO

Nome provincia: Lodi

Codice ISTAT comune: 098050

Comune: Sant'Angelo Lodigiano

COLLOCAZIONE SPECIFICA

Tipologia: castello

Qualificazione: visconteo

Denominazione: Ala ovest del Castello Morando Bolognini

Indirizzo: Via Attendolo Bolognini, 0(P)

Denominazione struttura conservativa - livello 1: Museo Morando Bolognini

Tipologia struttura conservativa: museo

Collocazione originaria: SC

DATI PATRIMONIALI E COLLEZIONI

INVENTARIO

Numero: 0620

CRONOLOGIA

CRONOLOGIA GENERICA

Secolo: secc. XIX/ XX

Frazione di secolo: fine/inizio

CRONOLOGIA SPECIFICA

Da: 1890

Validità: post

A: 1910

Validità: ante

Motivazione cronologia: analisi stilistica

DEFINIZIONE CULTURALE

AMBITO CULTURALE

Denominazione: manifattura lombarda

Riferimento all'intervento: artigiano

Motivazione dell'attribuzione: analisi stilistica

DATI TECNICI

MATERIA E TECNICA

Materia: ceramica a terzo fuoco

Tecnica: dipinta

MISURE

Larghezza: 19

Lunghezza: 19

Formato: quadrato

DATI ANALITICI

DESCRIZIONE

Indicazioni sull'oggetto

Piastrella decorata a smalto in blu e bruno, doppia bordura a scacchi pieni alternati e motivo decorativo a rosone in centro.

Indicazioni sul soggetto: MOTIVI DECORATIVI: rosone

ISCRIZIONI

Classe di appartenenza: documentaria

Tecnica di scrittura: a pennello

Posizione: verso

Trascrizione: DIPINTO V. 865

CONSERVAZIONE

STATO DI CONSERVAZIONE

Data: 1983

Stato di conservazione: discreto

Fonte: 1983, osservazione diretta

CONDIZIONE GIURIDICA E VINCOLI

CONDIZIONE GIURIDICA

Indicazione generica: proprietà privata

FONTI E DOCUMENTI DI RIFERIMENTO

DOCUMENTAZIONE FOTOGRAFICA

Codice univoco della risorsa: SC_OA_LO330-00728_IMG-0000215272

Genere: documentazione allegata

Tipo: fotografia b/n

Codice identificativo: SBAS MI 029335/ S

Note: veduta frontale

Collocazione del file nell'archivio locale: D:\schedeOA LODI\SIRBEC_fotografie_schede_OA\Museo Morando Bolognini 14

Nome del file originale: 00085930.jpg

COMPILAZIONE

COMPILAZIONE

Anno di redazione: 1983

Ente compilatore: Provincia di Lodi

Nome: Zilocchi, Maria Amelia

TRASCRIZIONE PER INFORMATIZZAZIONE

Anno di trascrizione/informatizzazione: 2000

Nome: Sciandra, V.

AGGIORNAMENTO-REVISIONE

Anno di aggiornamento/revisione: 2000

Nome: Sciandra, V.