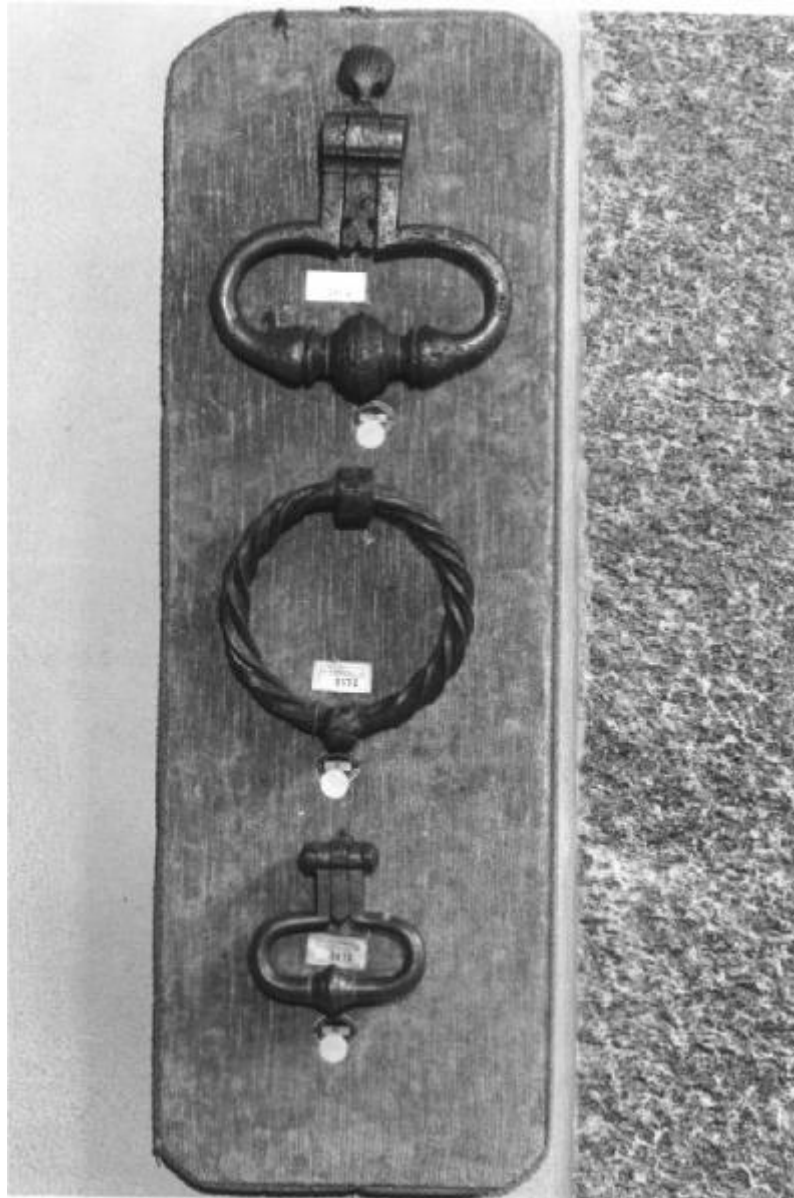


Picchiotto

produzione italiana



Link risorsa: <https://www.lombardiabeniculturali.it/opere-arte/schede/LO330-00752/>

Scheda SIRBeC: <https://www.lombardiabeniculturali.it/opere-arte/schede-complete/LO330-00752/>

CODICI

Unità operativa: LO330

Numero scheda: 752

Codice scheda: LO330-00752

Tipo scheda: OA

Livello ricerca: P

CODICE UNIVOCO

Codice regione: 03

Numero catalogo generale: 00085951

Ente schedatore: R03/ Provincia di Lodi

Ente competente: S27

OGGETTO

Categoria dell'oggetto: arredi e suppellettili

OGGETTO

Definizione: picchiotto

Identificazione: serie

QUANTITA'

Numero: 3

Disponibilità del bene: reale

LOCALIZZAZIONE GEOGRAFICO-AMMINISTRATIVA

INDICAZIONE DEL CONTENITORE FISICO

Codice del contenitore fisico: 1343

Categoria del contenitore fisico: architettura

LOCALIZZAZIONE GEOGRAFICO-AMMINISTRATIVA ATTUALE

Stato: Italia

Regione: Lombardia

Provincia: LO

Nome provincia: Lodi

Codice ISTAT comune: 098050

Comune: Sant'Angelo Lodigiano

COLLOCAZIONE SPECIFICA

Tipologia: castello

Qualificazione: visconteo

Denominazione: Ala ovest del Castello Morando Bolognini

Indirizzo: Via Attendolo Bolognini, 0(P)

Denominazione struttura conservativa - livello 1: Museo Morando Bolognini

Tipologia struttura conservativa: museo

Collocazione originaria: SC

DATI PATRIMONIALI E COLLEZIONI

INVENTARIO [1 / 3]

Numero: 2171

INVENTARIO [2 / 3]

Numero: 2172

INVENTARIO [3 / 3]

Numero: 2173

CRONOLOGIA

CRONOLOGIA GENERICA

Secolo: sec. XVII

CRONOLOGIA SPECIFICA

Da: 1600

Validità: post

A: 1699

Validità: ante

Motivazione cronologia: analisi stilistica

DEFINIZIONE CULTURALE

AMBITO CULTURALE

Denominazione: produzione italiana

Riferimento all'intervento: fabbro

Motivazione dell'attribuzione: analisi stilistica

DATI TECNICI

MATERIA E TECNICA

Materia: ferro a fusione

Tecnica: battuto

MISURE

Altezza: 17

Diametro: 15

DATI ANALITICI

DESCRIZIONE

Indicazioni sull'oggetto

Tre picchiotti con forma di pendaglio variamente lavorato: a forma ovale con motivo a sfera schacciata al centro; di forma circolare decorato con motivo a torciglione; a forma di a, in dimensioni più ridotte.

CONSERVAZIONE

STATO DI CONSERVAZIONE

Data: 1983

Stato di conservazione: buono

Fonte: 1983, osservazione diretta

CONDIZIONE GIURIDICA E VINCOLI

CONDIZIONE GIURIDICA

Indicazione generica: proprietà privata

FONTI E DOCUMENTI DI RIFERIMENTO

DOCUMENTAZIONE FOTOGRAFICA

Codice univoco della risorsa: SC_OA_LO330-00752_IMG-0000215296

Genere: documentazione allegata

Tipo: fotografia b/n

Codice identificativo: SBAS MI 029360/ S

Note: veduta frontale

Collocazione del file nell'archivio locale: D:\schedeOA LODI\SIRBEC_fotografie_schede_OA\Museo Morando Bolognini
14

Nome del file originale: 00085951.jpg

COMPILAZIONE

COMPILAZIONE

Anno di redazione: 1983

Ente compilatore: Provincia di Lodi

Nome: Zilocchi, Maria Amelia

TRASCRIZIONE PER INFORMATIZZAZIONE

Anno di trascrizione/informatizzazione: 2000

Nome: Sciandra, V.

AGGIORNAMENTO-REVISIONE

Anno di aggiornamento/revisione: 2000

Nome: Sciandra, V.