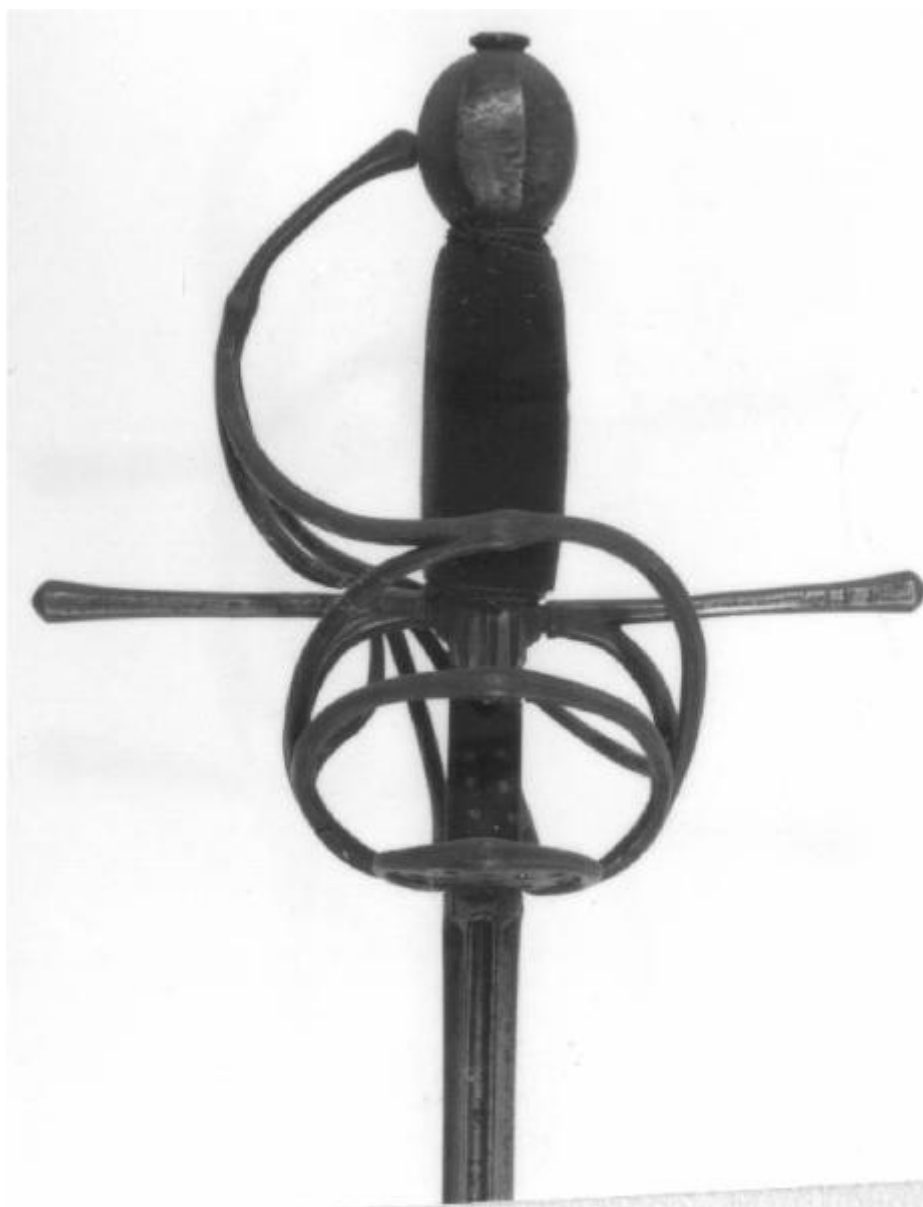


Spada da lato

produzione germanica



Link risorsa: <https://www.lombardiabenculturali.it/opere-arte/schede/LO330-00793/>

Scheda SIRBeC: <https://www.lombardiabenculturali.it/opere-arte/schede-complete/LO330-00793/>

CODICI

Unità operativa: LO330

Numero scheda: 793

Codice scheda: LO330-00793

Tipo scheda: OA

Livello ricerca: P

CODICE UNIVOCO

Codice regione: 03

Numero catalogo generale: 00154828

Ente schedatore: R03/ Provincia di Lodi

Ente competente: S27

OGGETTO

Categoria dell'oggetto: militare

OGGETTO

Definizione: spada da lato

Identificazione: opera isolata

Disponibilità del bene: reale

LOCALIZZAZIONE GEOGRAFICO-AMMINISTRATIVA

INDICAZIONE DEL CONTENITORE FISICO

Codice del contenitore fisico: 1343

Categoria del contenitore fisico: architettura

LOCALIZZAZIONE GEOGRAFICO-AMMINISTRATIVA ATTUALE

Stato: Italia

Regione: Lombardia

Provincia: LO

Nome provincia: Lodi

Codice ISTAT comune: 098050

Comune: Sant'Angelo Lodigiano

COLLOCAZIONE SPECIFICA

Tipologia: castello

Qualificazione: visconteo

Denominazione: Ala ovest del Castello Morando Bolognini

Indirizzo: Via Attendolo Bolognini, 0(P)

Denominazione struttura conservativa - livello 1: Museo Morando Bolognini

Tipologia struttura conservativa: museo

Collocazione originaria: SC

DATI PATRIMONIALI E COLLEZIONI

INVENTARIO

Numero: 264

CRONOLOGIA

CRONOLOGIA GENERICA

Secolo: sec. XVII

Frazione di secolo: secondo quarto

CRONOLOGIA SPECIFICA

Da: 1625

Validità: post

A: 1649

Validità: ante

Motivazione cronologia: analisi stilistica

DEFINIZIONE CULTURALE

AMBITO CULTURALE

Denominazione: produzione germanica

Riferimento all'intervento: fabbro

Motivazione dell'attribuzione: analisi stilistica

DATI TECNICI

MATERIA E TECNICA [1 / 2]

Materia: acciaio

MATERIA E TECNICA [2 / 2]

Materia: ferro

MISURE

Lunghezza: 133.5

Specifiche: Misure fornimento: 22 x 23

Misure lama: 111.5 x 2.1

DATI ANALITICI

DESCRIZIONE

Indicazioni sull'oggetto

Pomo ovoidale di otto spicchi, bottonato e cesellato, impugnatura a fuso, con manica di velluto, elso a bracci dritti, rigrossati alle estremità, crociera a scudetto, guardia rigrossata all'estremità e in mezzeria, contraguardia di uno dei quattro rami, archetti e tre ponti, ponticello chiuso con lastra sfiorata, lama a due fili scanalata al forte, sezione esagonale con tallone sodo scanalato.

ISCRIZIONI

Classe di appartenenza: elogiativa

Tecnica di scrittura: a impressione

Tipo di caratteri: lettere capitali

Posizione: nella scanalatura

Trascrizione: IN TE DOMINE SPERAVI

Notizie storico-critiche

Il fornimento è riconducibile alla tipologia detta "a tre ponti", databile nel secondo decennio del Seicento. La manica dell'impugnatura è di restauro ed esistono dubbi anche per il pomo. Lama di tipo toledano, ma forse di imitazione come indica la marca del globo crociato, diffusa su lame tedesche dei secoli XVI e XVII. Marca del globo crociato su entrambi i lati, e altra marca al ricasso

CONSERVAZIONE

STATO DI CONSERVAZIONE

Data: 1983

Stato di conservazione: buono

Fonte: 1983, osservazione diretta

CONDIZIONE GIURIDICA E VINCOLI

CONDIZIONE GIURIDICA

Indicazione generica: proprietà privata

FONTI E DOCUMENTI DI RIFERIMENTO

DOCUMENTAZIONE FOTOGRAFICA

Codice univoco della risorsa: SC_OA_LO330-00793_IMG-0000215338

Genere: documentazione allegata

Tipo: fotografia b/n

Codice identificativo: SBAS MI 085296/ S

Note: veduta particolare

Collocazione del file nell'archivio locale

D:\schedeOA LODI\SIRBEC_fotografie_schede_OA\Museo Morando Bolognini ARMI1

Nome del file originale: 00154828.jpg

COMPILAZIONE

COMPILAZIONE

Anno di redazione: 1983

Ente compilatore: Provincia di Lodi

Nome: Marubbi, M.

TRASCRIZIONE PER INFORMATIZZAZIONE

Anno di trascrizione/informatizzazione: 2000

Nome: Sciandra, V.

AGGIORNAMENTO-REVISIONE

Anno di aggiornamento/revisione: 2000

Nome: Sciandra, V.