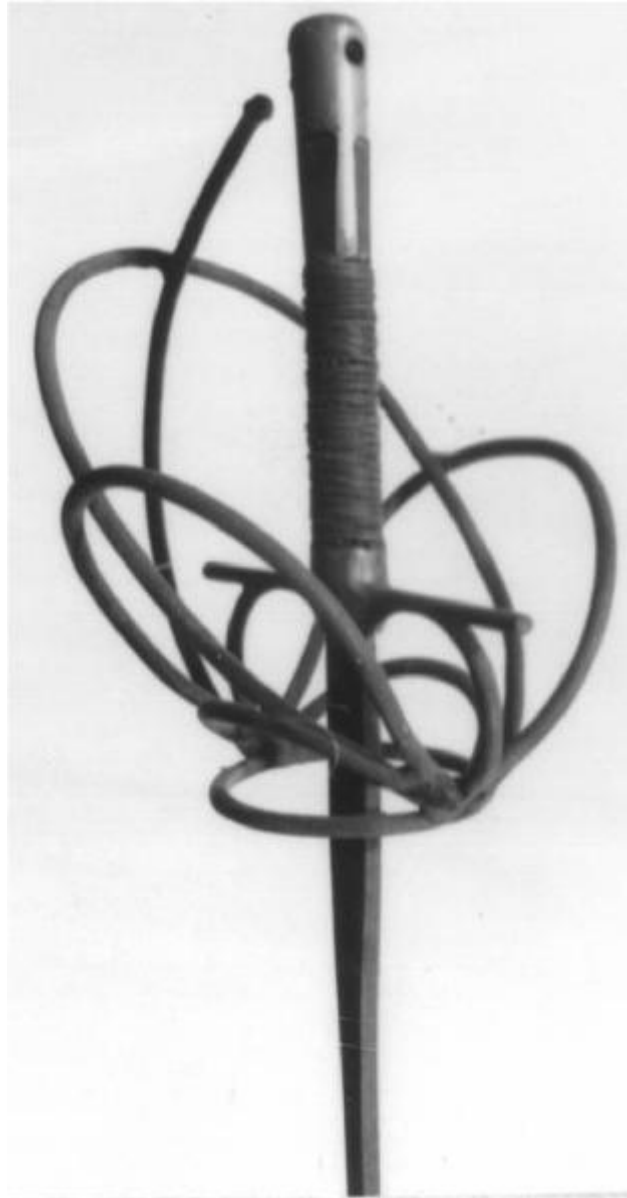


Spada da lato

produzione Italia settentrionale



Link risorsa: <https://www.lombardiabeniculturali.it/opere-arte/schede/LO330-00797/>

Scheda SIRBeC: <https://www.lombardiabeniculturali.it/opere-arte/schede-complete/LO330-00797/>

CODICI

Unità operativa: LO330

Numero scheda: 797

Codice scheda: LO330-00797

Tipo scheda: OA

Livello ricerca: P

CODICE UNIVOCO

Codice regione: 03

Numero catalogo generale: 00154832

Ente schedatore: R03/ Provincia di Lodi

Ente competente: S27

OGGETTO

Categoria dell'oggetto: militare

OGGETTO

Definizione: spada da lato

Identificazione: opera isolata

Disponibilità del bene: reale

LOCALIZZAZIONE GEOGRAFICO-AMMINISTRATIVA

INDICAZIONE DEL CONTENITORE FISICO

Codice del contenitore fisico: 1343

Categoria del contenitore fisico: architettura

LOCALIZZAZIONE GEOGRAFICO-AMMINISTRATIVA ATTUALE

Stato: Italia

Regione: Lombardia

Provincia: LO

Nome provincia: Lodi

Codice ISTAT comune: 098050

Comune: Sant'Angelo Lodigiano

COLLOCAZIONE SPECIFICA

Tipologia: castello

Qualificazione: visconteo

Denominazione: Ala ovest del Castello Morando Bolognini

Indirizzo: Via Attendolo Bolognini, 0(P)

Denominazione struttura conservativa - livello 1: Museo Morando Bolognini

Tipologia struttura conservativa: museo

Collocazione originaria: SC

CRONOLOGIA

CRONOLOGIA GENERICA

Secolo: sec. XIX

Frazione di secolo: fine

CRONOLOGIA SPECIFICA

Da: 1890

Validità: post

A: 1899

Validità: ante

Motivazione cronologia: analisi stilistica

DEFINIZIONE CULTURALE

AMBITO CULTURALE

Denominazione: produzione Italia settentrionale

Riferimento all'intervento: fabbro

Motivazione dell'attribuzione: analisi stilistica

DATI TECNICI

MATERIA E TECNICA [1 / 2]

Materia: acciaio

MATERIA E TECNICA [2 / 2]

Materia: ferro

MISURE

Lunghezza: 107.5

Specifiche: Misure fornimento: 17 x 12.5

Misure lama: 95 x 1.3

DATI ANALITICI

DESCRIZIONE

Indicazioni sull'oggetto

Fornimento simmetrico a tre ponti in tondino a sezione circolare, impugnatura, priva di pomo, a fuso, con camicia di filo ritorto, elso a bracci diritti, con crociera a triangolo troncato della punta, guardia semiellittica originante dal capo e terminante in rigrosso apicale, archetti e tre ponti da entrambi i lati, un altro ponte, ellittico e messo di diagonale si salda coi due ponti di mezzo, coi due ponti superiori e con la guardia, lama in verduco a quattro fili priva di tallone.

Notizie storico-critiche

il fornimento è del tutto anomalo anche se nella disposizione dei tre ponti simmetrici potrebbe richiamare la tipologia della spada vallona. Manca la contraguardia, sostituita, insieme al raccordo e al ponte inesistente, da un ulteriore ponte obliquo, ellittico, che parte dai capi e si salda col ponte di mezzo e col superiore. Tra le altre anomalie l'impugnatura è priva di ghiere e la lama si inserisce nell'elso direttamente senza passaggio al tallone. Le troppe anomalie non permettono neppure di ipotizzare un riutilizzo di pezzi antichi, bensì si dovrà concludere che ci si trova di fronte a un falso eclatante, tanto evidente che forse non è neppure stato terminato, rimanendo privo di pomolo

CONSERVAZIONE

STATO DI CONSERVAZIONE

Data: 1983

Stato di conservazione: mediocre

Fonte: 1983, osservazione diretta

CONDIZIONE GIURIDICA E VINCOLI

CONDIZIONE GIURIDICA

Indicazione generica: proprietà privata

FONTI E DOCUMENTI DI RIFERIMENTO

DOCUMENTAZIONE FOTOGRAFICA

Codice univoco della risorsa: SC_OA_LO330-00797_IMG-0000215342

Genere: documentazione allegata

Tipo: fotografia b/n

Codice identificativo: SBAS MI 085300/ S

Note: veduta particolare

Collocazione del file nell'archivio locale

D:\schedeOA LODI\SIRBEC_fotografie_schede_OA\Museo Morando Bolognini ARMI1

Nome del file originale: 00154832.jpg

COMPILAZIONE

COMPILAZIONE

Anno di redazione: 1983

Ente compilatore: Provincia di Lodi

Nome: Marubbi, M.

TRASCRIZIONE PER INFORMATIZZAZIONE

Anno di trascrizione/informatizzazione: 2000

Nome: Sciandra, V.

AGGIORNAMENTO-REVISIONE

Anno di aggiornamento/revisione: 2000

Nome: Sciandra, V.