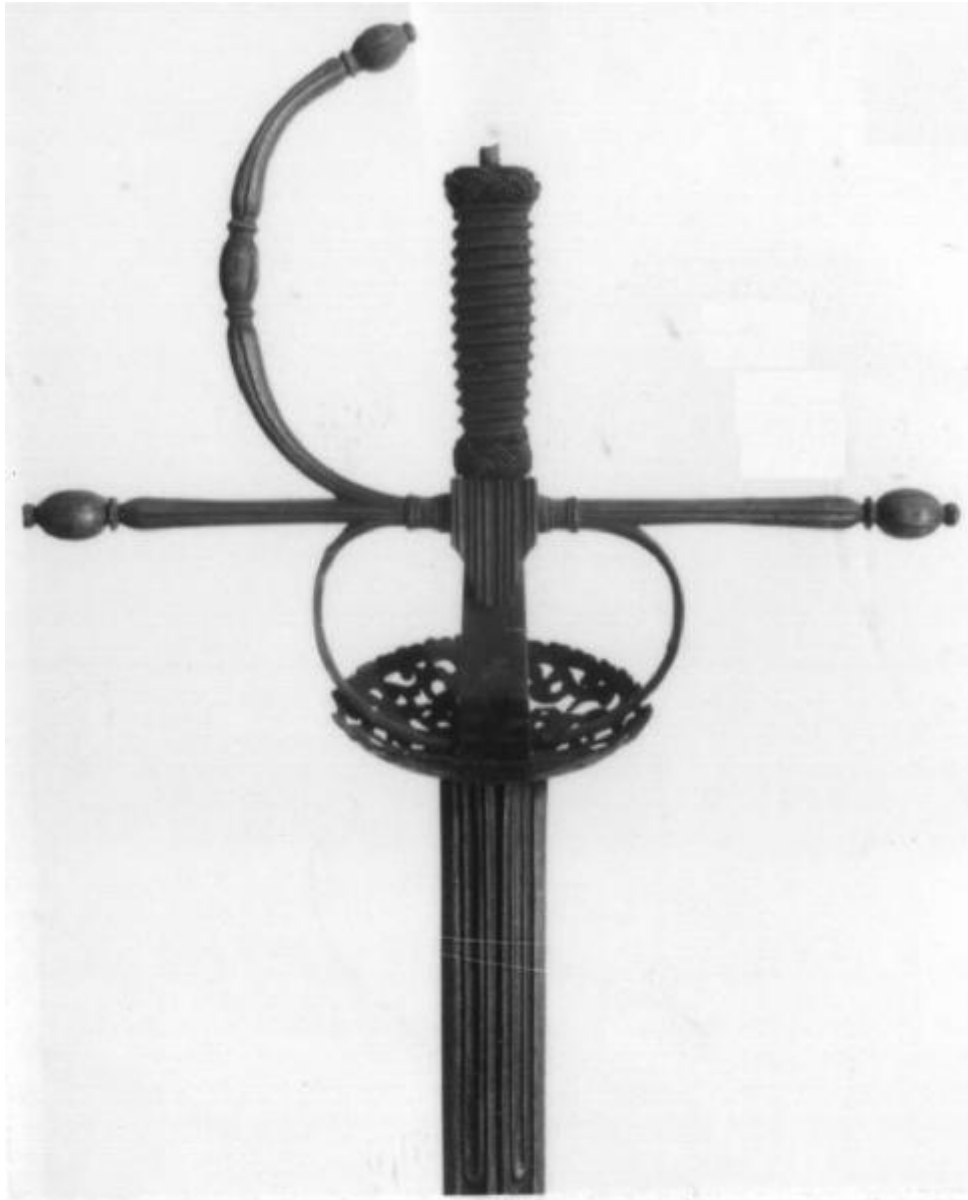


Spada

produzione toledana



Link risorsa: <https://www.lombardiabenculturali.it/opere-arte/schede/LO330-00800/>

Scheda SIRBeC: <https://www.lombardiabenculturali.it/opere-arte/schede-complete/LO330-00800/>

CODICI

Unità operativa: LO330

Numero scheda: 800

Codice scheda: LO330-00800

Tipo scheda: OA

Livello ricerca: P

CODICE UNIVOCO

Codice regione: 03

Numero catalogo generale: 00154835

Ente schedatore: R03/ Provincia di Lodi

Ente competente: S27

OGGETTO

Categoria dell'oggetto: militare

OGGETTO

Definizione: spada

Tipologia: a tazza

Identificazione: opera isolata

Disponibilità del bene: reale

LOCALIZZAZIONE GEOGRAFICO-AMMINISTRATIVA

INDICAZIONE DEL CONTENITORE FISICO

Codice del contenitore fisico: 1343

Categoria del contenitore fisico: architettura

LOCALIZZAZIONE GEOGRAFICO-AMMINISTRATIVA ATTUALE

Stato: Italia

Regione: Lombardia

Provincia: LO

Nome provincia: Lodi

Codice ISTAT comune: 098050

Comune: Sant'Angelo Lodigiano

COLLOCAZIONE SPECIFICA

Tipologia: castello

Qualificazione: visconteo

Denominazione: Ala ovest del Castello Morando Bolognini

Indirizzo: Via Attendolo Bolognini, 0(P)

Denominazione struttura conservativa - livello 1: Museo Morando Bolognini

Tipologia struttura conservativa: museo

Collocazione originaria: SC

DATI PATRIMONIALI E COLLEZIONI

INVENTARIO

Numero: 206

CRONOLOGIA

CRONOLOGIA GENERICA

Secolo: sec. XVII

Frazione di secolo: terzo quarto

CRONOLOGIA SPECIFICA

Da: 1650

Validità: post

A: 1674

Validità: ante

Motivazione cronologia: analisi stilistica

DEFINIZIONE CULTURALE

AMBITO CULTURALE

Denominazione: produzione toledana

Riferimento all'intervento: fabbro

Motivazione dell'attribuzione: analisi stilistica

DATI TECNICI

MATERIA E TECNICA [1 / 2]

Materia: acciaio

MATERIA E TECNICA [2 / 2]

Materia: ferro

MISURE

Lunghezza: 120

Specifiche: Misure fornimento: 19.5 x 24.5

Misure lama: 100.2 x 3

DATI ANALITICI

DESCRIZIONE

Indicazioni sull'oggetto

Impugnatura, a fuso, priva di pomolo, manica di cordelline e treccioline tra teste di moro, elso a crociera con scudetto sgucciato e scanalato, bracci diritti guardia e archetti in tondino, bracci e guardia scanalati e terminanti con rigrossi ad ovulo bottonato alle estremità e, per la guardia, anche al colmo, bassa tazza a calotta messa a giorno con decoro floreale, lama con due sgucciature divise da canale centrale, al forte ulteriori sgucciature all'interno delle principali, tallone sodo e marca al rincasso.

Notizie storico-critiche

Fornimento anomalo per la bassa tazza che lascia in vista gli archetti, ma potrebbe trattarsi di una tazza da spadino riutilizzata. La marca della lama è toledana. marca al ricasso della I coronata

CONSERVAZIONE

STATO DI CONSERVAZIONE

Data: 1983

Stato di conservazione: mediocre

Fonte: 1983, osservazione diretta

CONDIZIONE GIURIDICA E VINCOLI

CONDIZIONE GIURIDICA

Indicazione generica: proprietà privata

FONTI E DOCUMENTI DI RIFERIMENTO

DOCUMENTAZIONE FOTOGRAFICA

Codice univoco della risorsa: SC_OA_LO330-00800_IMG-0000215345

Genere: documentazione allegata

Tipo: fotografia b/n

Codice identificativo: SBAS MI 085303/ S

Note: veduta particolare

Collocazione del file nell'archivio locale

D:\schedeOA LODI\SIRBEC_fotografie_schede_OA\Museo Morando Bolognini ARMI1

Nome del file originale: 00154835.jpg

COMPILAZIONE

COMPILAZIONE

Anno di redazione: 1983

Ente compilatore: Provincia di Lodi

Nome: Marubbi, M.

TRASCRIZIONE PER INFORMATIZZAZIONE

Anno di trascrizione/informatizzazione: 2000

Nome: Sciandra, V.

AGGIORNAMENTO-REVISIONE

Anno di aggiornamento/revisione: 2000

Nome: Sciandra, V.