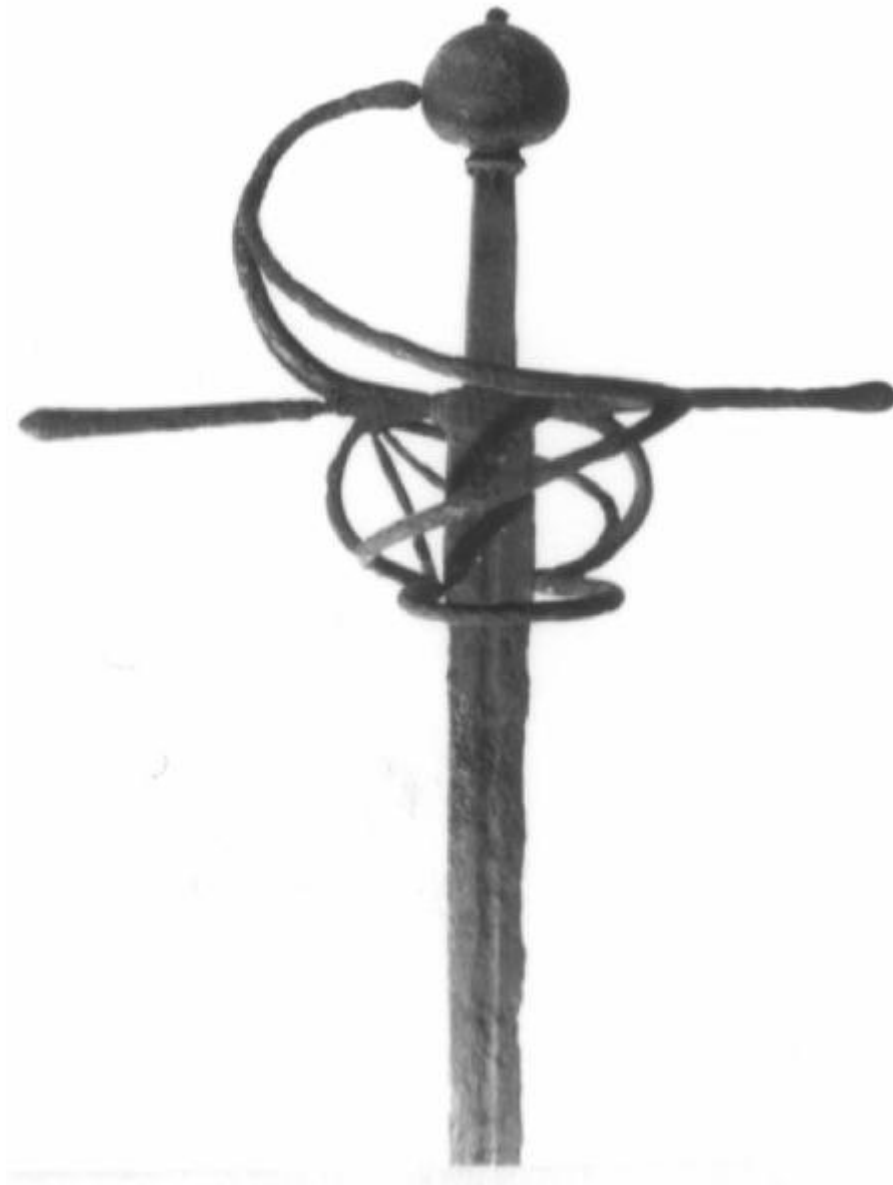


# Spada

produzione veneta



Link risorsa: <https://www.lombardiabeniculturali.it/opere-arte/schede/LO330-00811/>

Scheda SIRBeC: <https://www.lombardiabeniculturali.it/opere-arte/schede-complete/LO330-00811/>

## **CODICI**

Unità operativa: LO330

Numero scheda: 811

Codice scheda: LO330-00811

Tipo scheda: OA

Livello ricerca: P

### **CODICE UNIVOCO**

Codice regione: 03

Numero catalogo generale: 00154844

Ente schedatore: R03/ Provincia di Lodi

Ente competente: S27

## **OGGETTO**

Categoria dell'oggetto: militare

### **OGGETTO**

Definizione: spada

Identificazione: frammento

Disponibilità del bene: reale

## **LOCALIZZAZIONE GEOGRAFICO-AMMINISTRATIVA**

### **INDICAZIONE DEL CONTENITORE FISICO**

Codice del contenitore fisico: 1343

Categoria del contenitore fisico: architettura

### **LOCALIZZAZIONE GEOGRAFICO-AMMINISTRATIVA ATTUALE**

Stato: Italia

Regione: Lombardia

Provincia: LO

Nome provincia: Lodi

Codice ISTAT comune: 098050

Comune: Sant'Angelo Lodigiano

## COLLOCAZIONE SPECIFICA

Tipologia: castello

Qualificazione: visconteo

Denominazione: Ala ovest del Castello Morando Bolognini

Indirizzo: Via Attendolo Bolognini, 0(P)

Denominazione struttura conservativa - livello 1: Museo Morando Bolognini

Tipologia struttura conservativa: museo

Collocazione originaria: SC

## CRONOLOGIA

### CRONOLOGIA GENERICA

Secolo: sec. XIX

Frazione di secolo: seconda metà

### CRONOLOGIA SPECIFICA

Da: 1850

Validità: post

A: 1899

Validità: ante

Motivazione cronologia: analisi stilistica

## DEFINIZIONE CULTURALE

### AMBITO CULTURALE

Denominazione: produzione veneta

Riferimento all'intervento: fabbro

Motivazione dell'attribuzione: analisi stilistica

## DATI TECNICI

### MATERIA E TECNICA

Materia: acciaio

### MISURE

Lunghezza: 86

Specifiche: Misure fornimento: 18 x 27.5

Misure lama: 68 x 3

## DATI ANALITICI

### DESCRIZIONE

Indicazioni sull'oggetto

Fornimento di spada a tre vie con lama parzialmente conservata, pomo a cipolla con bottone e basettina, blocchetto cuspidato da cui escono i bracci diritti, rigrossati agli estremi, guardia semicircolare con rigrosso terminale e ramo scendente al braccio di parata da dove un ramo obliquo scende all'archetto di guardia, contraguardia di uno dei tre rami, archetti finiti in ponticello, lama a due fili, costolata, con tallone.

## CONSERVAZIONE

### STATO DI CONSERVAZIONE

Data: 1983

Stato di conservazione: cattivo

Indicazioni specifiche: Fornimento di spada con lama parzialmente conservata

Fonte: 1983, osservazione diretta

## CONDIZIONE GIURIDICA E VINCOLI

### CONDIZIONE GIURIDICA

Indicazione generica: proprietà privata

## FONTI E DOCUMENTI DI RIFERIMENTO

### DOCUMENTAZIONE FOTOGRAFICA

Codice univoco della risorsa: SC\_OA\_LO330-00811\_IMG-0000215354

Genere: documentazione allegata

Tipo: fotografia b/n

Codice identificativo: SBAS MI 085312/ S

Note: veduta particolare

Collocazione del file nell'archivio locale

D:\schedeOA LODI\SIRBEC\_fotografie\_schede\_OA\Museo Morando Bolognini ARMI1

Nome del file originale: 00154844.jpg

## COMPILAZIONE

### COMPILAZIONE

Anno di redazione: 1983

Ente compilatore: Provincia di Lodi

Nome: Marubbi, M.

### TRASCRIZIONE PER INFORMATIZZAZIONE

Anno di trascrizione/informatizzazione: 2000

Nome: Sciandra, V.

### AGGIORNAMENTO-REVISIONE

Anno di aggiornamento/revisione: 2000

Nome: Sciandra, V.