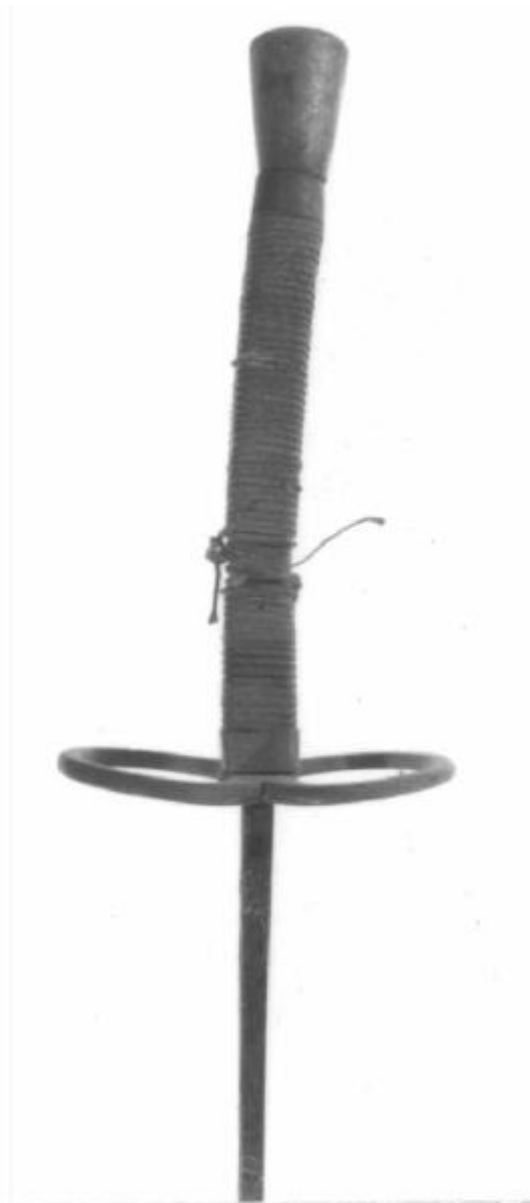


Fioretto

produzione europea



Link risorsa: <https://www.lombardiabenculturali.it/opere-arte/schede/LO330-00833/>

Scheda SIRBeC: <https://www.lombardiabenculturali.it/opere-arte/schede-complete/LO330-00833/>

CODICI

Unità operativa: LO330

Numero scheda: 833

Codice scheda: LO330-00833

Tipo scheda: OA

Livello ricerca: P

CODICE UNIVOCO

Codice regione: 03

Numero catalogo generale: 00154860

Ente schedatore: R03/ Provincia di Lodi

Ente competente: S27

OGGETTO

Categoria dell'oggetto: militare

OGGETTO

Definizione: fioretto

Identificazione: opera isolata

Disponibilità del bene: reale

LOCALIZZAZIONE GEOGRAFICO-AMMINISTRATIVA

INDICAZIONE DEL CONTENITORE FISICO

Codice del contenitore fisico: 1343

Categoria del contenitore fisico: architettura

LOCALIZZAZIONE GEOGRAFICO-AMMINISTRATIVA ATTUALE

Stato: Italia

Regione: Lombardia

Provincia: LO

Nome provincia: Lodi

Codice ISTAT comune: 098050

Comune: Sant'Angelo Lodigiano

COLLOCAZIONE SPECIFICA

Tipologia: castello

Qualificazione: visconteo

Denominazione: Ala ovest del Castello Morando Bolognini

Indirizzo: Via Attendolo Bolognini, 0(P)

Denominazione struttura conservativa - livello 1: Museo Morando Bolognini

Tipologia struttura conservativa: museo

Collocazione originaria: SC

DATI PATRIMONIALI E COLLEZIONI

INVENTARIO

Numero: 284

CRONOLOGIA

CRONOLOGIA GENERICA

Secolo: secc. XIX/ XX

Frazione di secolo: fine/inizio

CRONOLOGIA SPECIFICA

Da: 1890

Validità: post

A: 1910

Validità: ante

Motivazione cronologia: analisi stilistica

DEFINIZIONE CULTURALE

AMBITO CULTURALE

Denominazione: produzione europea

Riferimento all'intervento: fabbro

Motivazione dell'attribuzione: analisi stilistica

DATI TECNICI

MATERIA E TECNICA [1 / 4]

Materia: acciaio

MATERIA E TECNICA [2 / 4]

Materia: ottone

MATERIA E TECNICA [3 / 4]

Materia: legno

MATERIA E TECNICA [4 / 4]

Materia: corda

MISURE

Larghezza: 80.5

Lunghezza: 98

DATI ANALITICI

DESCRIZIONE

Indicazioni sull'oggetto

Pomo in tronco di cono d'acciaio nichelato, impugnatura ricurva e allungata, in legno, a sezione quadra, con manica di corda fermata alle estremità da due ghieri in ottone, difesa formata da due anelli in ottone normali al piano della lama, lama a sezione quadrata terminante a bottone.

ISCRIZIONI

Classe di appartenenza: documentaria

Tecnica di scrittura: a incisione

Tipo di caratteri: lettere capitali

Posizione: al forte

Trascrizione: SOLINGEN

Notizie storico-critiche

Il fioretto "alla francese" è caratterizzato dalla difesa a due anelli al posto della coccia. In armetia si veda anche il fioretto n. 289

CONSERVAZIONE

STATO DI CONSERVAZIONE

Data: 1983

Stato di conservazione: mediocre

Fonte: 1983, osservazione diretta

CONDIZIONE GIURIDICA E VINCOLI

CONDIZIONE GIURIDICA

Indicazione generica: proprietà privata

FONTI E DOCUMENTI DI RIFERIMENTO

DOCUMENTAZIONE FOTOGRAFICA

Codice univoco della risorsa: SC_OA_LO330-00833_IMG-0000215373

Genere: documentazione allegata

Tipo: fotografia b/n

Codice identificativo: SBAS MI 085331/ S

Note: veduta particolare

Collocazione del file nell'archivio locale

D:\schedeOA LODI\SIRBEC_fotografie_schede_OA\Museo Morando Bolognini ARMI1

Nome del file originale: 00154860.jpg

COMPILAZIONE

COMPILAZIONE

Anno di redazione: 1983

Ente compilatore: Provincia di Lodi

Nome: Marubbi, M.

TRASCRIZIONE PER INFORMATIZZAZIONE

Anno di trascrizione/informatizzazione: 2000

Nome: Sciandra, V.

AGGIORNAMENTO-REVISIONE

Anno di aggiornamento/revisione: 2000

Nome: Sciandra, V.