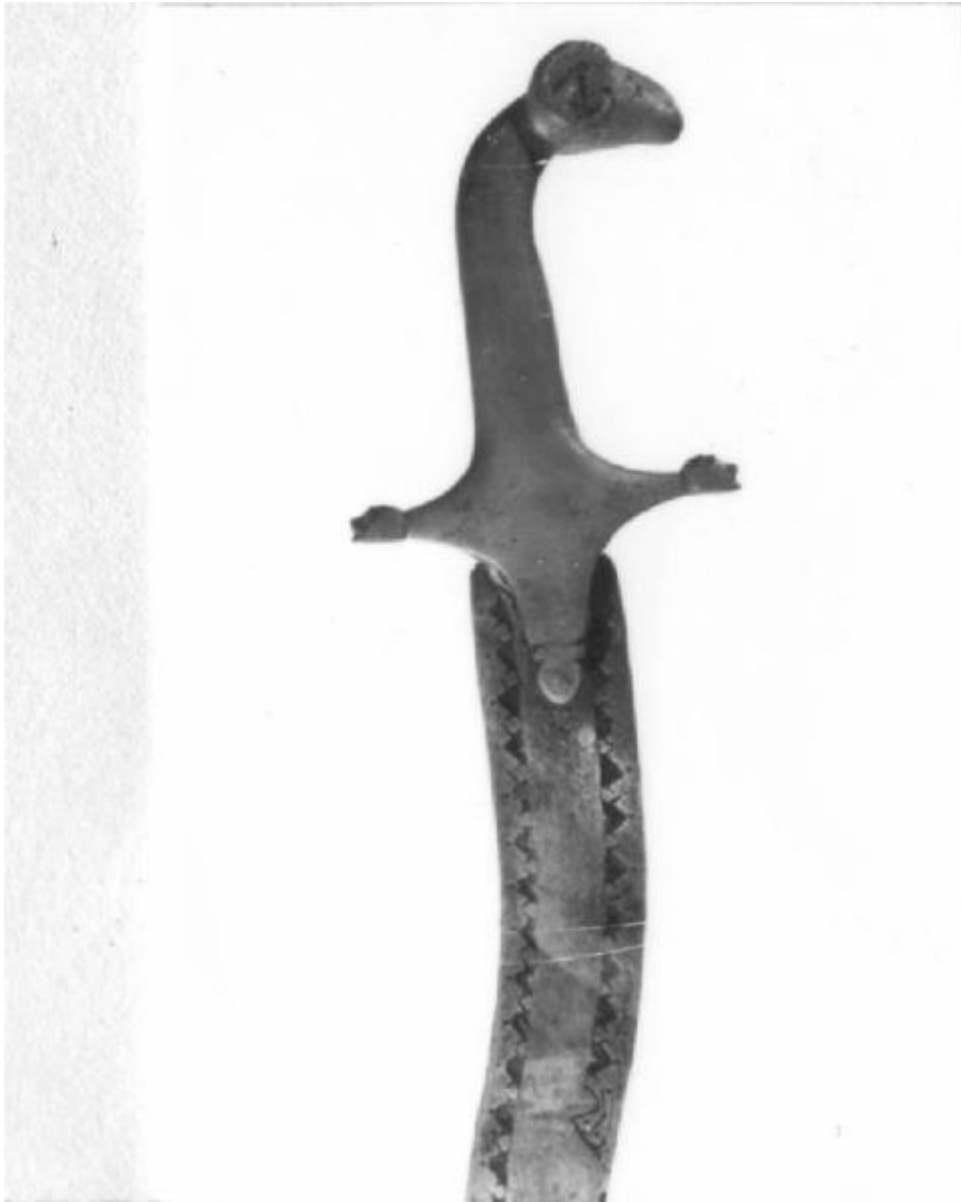


Sciabola

produzione iraniana



Link risorsa: <https://www.lombardiabenculturali.it/opere-arte/schede/LO330-00919/>

Scheda SIRBeC: <https://www.lombardiabenculturali.it/opere-arte/schede-complete/LO330-00919/>

CODICI

Unità operativa: LO330

Numero scheda: 919

Codice scheda: LO330-00919

Tipo scheda: OA

Livello ricerca: P

CODICE UNIVOCO

Codice regione: 03

Numero catalogo generale: 00154932

Ente schedatore: R03/ Provincia di Lodi

Ente competente: S27

OGGETTO

Categoria dell'oggetto: militare

OGGETTO

Definizione: sciabola

Identificazione: opera isolata

Disponibilità del bene: reale

LOCALIZZAZIONE GEOGRAFICO-AMMINISTRATIVA

INDICAZIONE DEL CONTENITORE FISICO

Codice del contenitore fisico: 1343

Categoria del contenitore fisico: architettura

LOCALIZZAZIONE GEOGRAFICO-AMMINISTRATIVA ATTUALE

Stato: Italia

Regione: Lombardia

Provincia: LO

Nome provincia: Lodi

Codice ISTAT comune: 098050

Comune: Sant'Angelo Lodigiano

COLLOCAZIONE SPECIFICA

Tipologia: castello

Qualificazione: visconteo

Denominazione: Ala ovest del Castello Morando Bolognini

Indirizzo: Via Attendolo Bolognini, 0(P)

Denominazione struttura conservativa - livello 1: Museo Morando Bolognini

Tipologia struttura conservativa: museo

Collocazione originaria: SC

DATI PATRIMONIALI E COLLEZIONI

INVENTARIO

Numero: 220

CRONOLOGIA

CRONOLOGIA GENERICA

Secolo: sec. XIX

Frazione di secolo: prima metà

CRONOLOGIA SPECIFICA

Da: 1800

Validità: post

A: 1849

Validità: ante

Motivazione cronologia: analisi stilistica

DEFINIZIONE CULTURALE

AMBITO CULTURALE

Denominazione: produzione iraniana

Riferimento all'intervento: fabbro

Motivazione dell'attribuzione: analisi stilistica

DATI TECNICI

MATERIA E TECNICA [1 / 2]

Materia: acciaio

MATERIA E TECNICA [2 / 2]

Materia: ottone

MISURE

Unità: mm

Lunghezza: 830

Specifiche: Misure fornimento: 155 x 96

Misure lama: 712 x 35

DATI ANALITICI

DESCRIZIONE

Indicazioni sull'oggetto

Impugnatura allungata e piatta in ottone, terminante a protome caprina con due grosse corna, elso a crocette, crociera piatta e bracci diritti a sezione rettangolare decrescenti verso le estremità finite a bocci, lama a onde a un filo, decoro geometrico inciso a triangoli scavati.

Notizie storico-critiche

L'arma presenta i caratteri tipici della sciabola persiana. Un'arma simile al Poldi Pezzoli (Boccia, Godoy, 1986 p. 771 fig. 1404)

CONSERVAZIONE

STATO DI CONSERVAZIONE

Data: 1983

Stato di conservazione: buono

Fonte: 1983, osservazione diretta

CONDIZIONE GIURIDICA E VINCOLI

CONDIZIONE GIURIDICA

Indicazione generica: proprietà privata

FONTI E DOCUMENTI DI RIFERIMENTO

DOCUMENTAZIONE FOTOGRAFICA

Codice univoco della risorsa: SC_OA_LO330-00919_IMG-0000215453

Genere: documentazione allegata

Tipo: fotografia b/n

Codice identificativo: SBAS MI 085405/ S

Note: veduta particolare

Collocazione del file nell'archivio locale

D:\schedeOA LODI\SIRBEC_fotografie_schede_OA\Museo Morando Bolognini ARMI2

Nome del file originale: 00154932.jpg

BIBLIOGRAFIA

Genere: bibliografia di confronto

Autore: Boccia L.G./ Godoy J.A.

Titolo contributo: Museo Poldi Pezzoli, Armeria II

Luogo di edizione: Milano

Anno di edizione: 1986

COMPILAZIONE

COMPILAZIONE

Anno di redazione: 1983

Ente compilatore: Provincia di Lodi

Nome: Marubbi, M.

TRASCRIZIONE PER INFORMATIZZAZIONE

Anno di trascrizione/informatizzazione: 2000

Nome: Sciandra, V.

AGGIORNAMENTO-REVISIONE

Anno di aggiornamento/revisione: 2000

Nome: Sciandra, V.