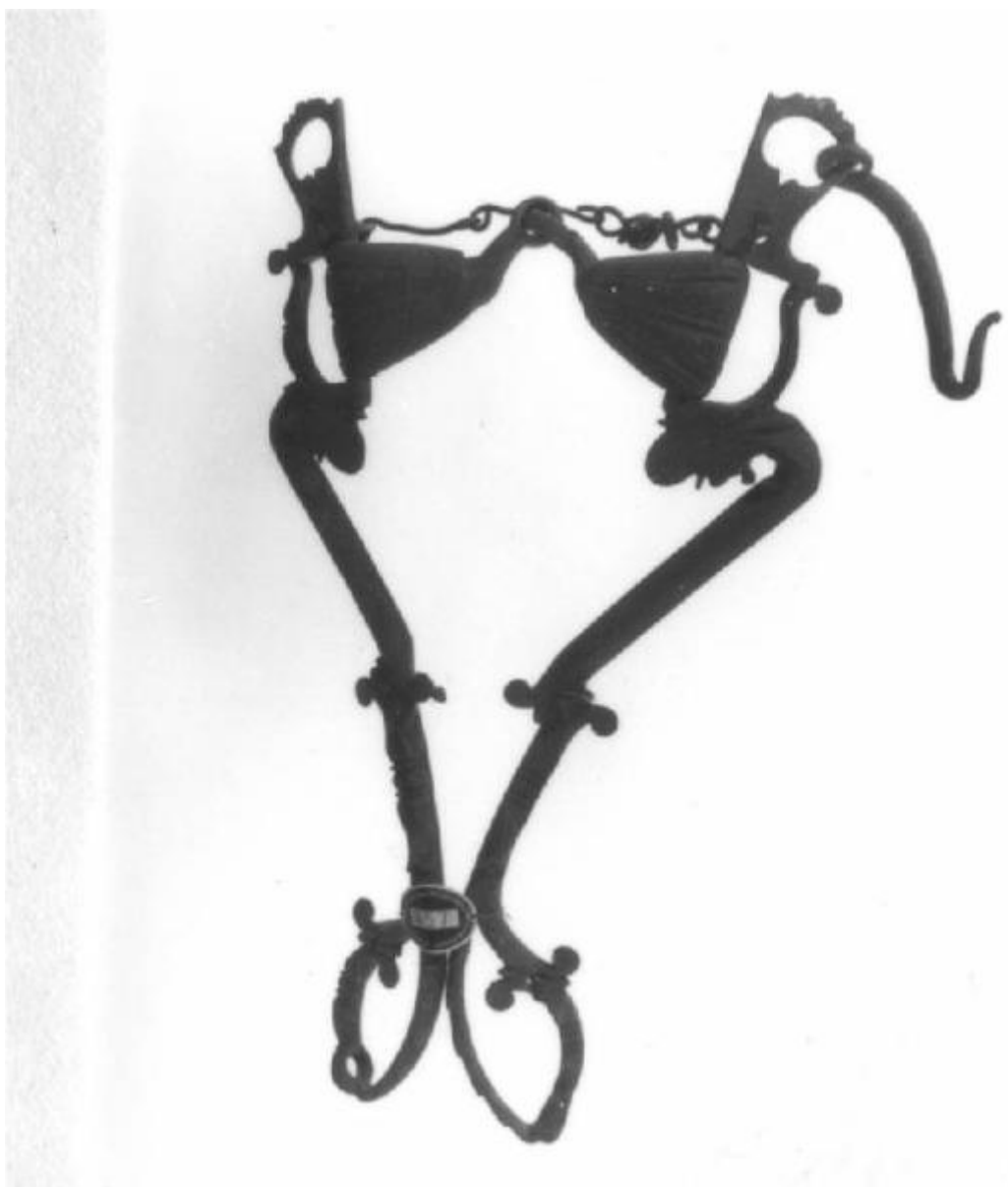


Morso

produzione europea



Link risorsa: <https://www.lombardiabeniculturali.it/opere-arte/schede/LO330-00929/>

Scheda SIRBeC: <https://www.lombardiabeniculturali.it/opere-arte/schede-complete/LO330-00929/>

CODICI

Unità operativa: LO330

Numero scheda: 929

Codice scheda: LO330-00929

Tipo scheda: OA

Livello ricerca: P

CODICE UNIVOCO

Codice regione: 03

Numero catalogo generale: 00154942

Ente schedatore: R03/ Provincia di Lodi

Ente competente: S27

OGGETTO

Categoria dell'oggetto: militare

OGGETTO

Definizione: morso

Identificazione: opera isolata

Disponibilità del bene: reale

LOCALIZZAZIONE GEOGRAFICO-AMMINISTRATIVA

INDICAZIONE DEL CONTENITORE FISICO

Codice del contenitore fisico: 1343

Categoria del contenitore fisico: architettura

LOCALIZZAZIONE GEOGRAFICO-AMMINISTRATIVA ATTUALE

Stato: Italia

Regione: Lombardia

Provincia: LO

Nome provincia: Lodi

Codice ISTAT comune: 098050

Comune: Sant'Angelo Lodigiano

COLLOCAZIONE SPECIFICA

Tipologia: castello

Qualificazione: visconteo

Denominazione: Ala ovest del Castello Morando Bolognini

Indirizzo: Via Attendolo Bolognini, 0(P)

Denominazione struttura conservativa - livello 1: Museo Morando Bolognini

Tipologia struttura conservativa: museo

Collocazione originaria: SC

DATI PATRIMONIALI E COLLEZIONI

INVENTARIO

Numero: 457

CRONOLOGIA

CRONOLOGIA GENERICA

Secolo: sec. XVI

CRONOLOGIA SPECIFICA

Da: 1500

Validità: post

A: 1599

Validità: ante

Motivazione cronologia: analisi stilistica

DEFINIZIONE CULTURALE

AMBITO CULTURALE

Denominazione: produzione europea

Riferimento all'intervento: fabbro

Motivazione dell'attribuzione: analisi stilistica

DATI TECNICI

MATERIA E TECNICA

Materia: acciaio

MISURE

Unità: mm

Larghezza: 240

Lunghezza: 350

Peso: 950

DATI ANALITICI

DESCRIZIONE

Indicazioni sull'oggetto

Imboccatura a coni snodati per le punte, catenella posteriore con qualche ruzzola tra le stanghette, le stanghette si allargano all'indietro e recano l'occhio del portamorso sagomato a fagiolo, con punta mediana, in uno è ancora inserita la esse del barbozzale, guardie a "a coscia di capone" a sezione triangolare, rigrosso per la prima catenella con due volute opposte, voltoi con altro rigrosso della stessa forma per la seconda catenella e terminati con occhio, coni, guardia e voltoio sono decorati con intagli e tocature.

CONSERVAZIONE

STATO DI CONSERVAZIONE

Data: 1983

Stato di conservazione: buono

Fonte: 1983, osservazione diretta

CONDIZIONE GIURIDICA E VINCOLI

CONDIZIONE GIURIDICA

Indicazione generica: proprietà privata

FONTI E DOCUMENTI DI RIFERIMENTO

DOCUMENTAZIONE FOTOGRAFICA

Codice univoco della risorsa: SC_OA_LO330-00929_IMG-0000215464

Genere: documentazione allegata

Tipo: fotografia b/n

Codice identificativo: SBAS MI 085416/ S

Note: veduta frontale

Collocazione del file nell'archivio locale

D:\schedeOA LODI\SIRBEC_fotografie_schede_OA\Museo Morando Bolognini ARMI2

Nome del file originale: 00154942.jpg

COMPILAZIONE

COMPILAZIONE

Anno di redazione: 1983

Ente compilatore: Provincia di Lodi

Nome: Marubbi, M.

TRASCRIZIONE PER INFORMATIZZAZIONE

Anno di trascrizione/informatizzazione: 2000

Nome: Sciandra, V.

AGGIORNAMENTO-REVISIONE

Anno di aggiornamento/revisione: 2000

Nome: Sciandra, V.