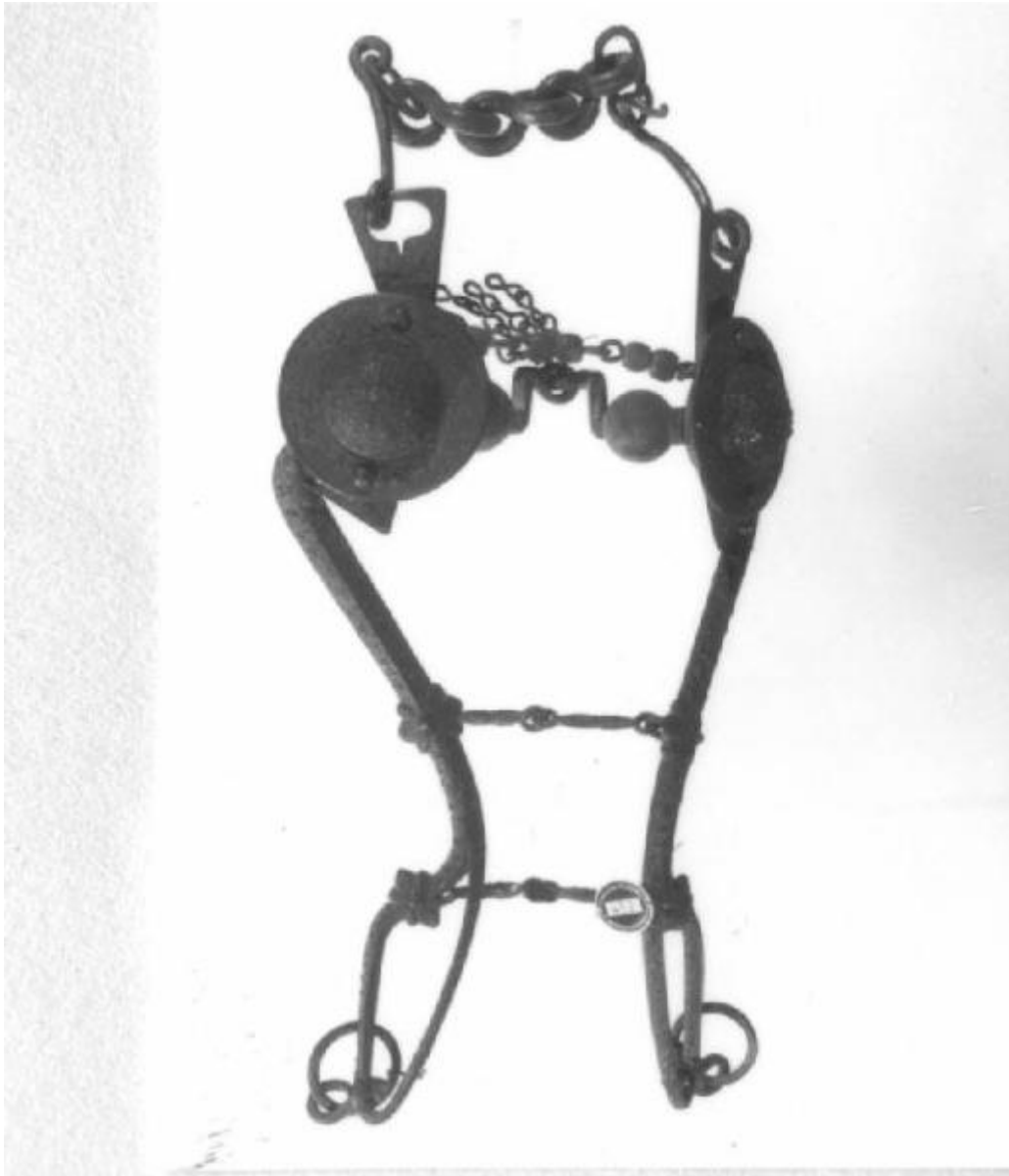


# Morso

produzione europea



Link risorsa: <https://www.lombardiabeniculturali.it/opere-arte/schede/LO330-00930/>

Scheda SIRBeC: <https://www.lombardiabeniculturali.it/opere-arte/schede-complete/LO330-00930/>

## **CODICI**

Unità operativa: LO330

Numero scheda: 930

Codice scheda: LO330-00930

Tipo scheda: OA

Livello ricerca: P

### **CODICE UNIVOCO**

Codice regione: 03

Numero catalogo generale: 00154943

Ente schedatore: R03/ Provincia di Lodi

Ente competente: S27

## **OGGETTO**

Categoria dell'oggetto: militare

### **OGGETTO**

Definizione: morso

Identificazione: opera isolata

Disponibilità del bene: reale

## **LOCALIZZAZIONE GEOGRAFICO-AMMINISTRATIVA**

### **INDICAZIONE DEL CONTENITORE FISICO**

Codice del contenitore fisico: 1343

Categoria del contenitore fisico: architettura

### **LOCALIZZAZIONE GEOGRAFICO-AMMINISTRATIVA ATTUALE**

Stato: Italia

Regione: Lombardia

Provincia: LO

Nome provincia: Lodi

Codice ISTAT comune: 098050

Comune: Sant'Angelo Lodigiano

## COLLOCAZIONE SPECIFICA

Tipologia: castello

Qualificazione: visconteo

Denominazione: Ala ovest del Castello Morando Bolognini

Indirizzo: Via Attendolo Bolognini, 0(P)

Denominazione struttura conservativa - livello 1: Museo Morando Bolognini

Tipologia struttura conservativa: museo

Collocazione originaria: SC

## DATI PATRIMONIALI E COLLEZIONI

### INVENTARIO

Numero: 452

## CRONOLOGIA

### CRONOLOGIA GENERICA

Secolo: sec. XVII

Frazione di secolo: prima metà

### CRONOLOGIA SPECIFICA

Da: 1600

Validità: post

A: 1649

Validità: ante

Motivazione cronologia: analisi stilistica

## DEFINIZIONE CULTURALE

### AMBITO CULTURALE

Denominazione: produzione europea

Riferimento all'intervento: fabbro

Motivazione dell'attribuzione: analisi stilistica

## DATI TECNICI

## MATERIA E TECNICA

Materia: acciaio dorato

Tecnica: ageminato

## MISURE

Unità: mm

Altezza: 390

## DATI ANALITICI

### DESCRIZIONE

Indicazioni sull'oggetto

Morso snodato con imboccatura articolata e olive rotanti, catenella posteriore con qualche ruzzola, e scioglilingua tra le stanghette, le stanghette si allargano all'indietro e recano l'occhio del portamorso sagomato a fagiolo, con punta mediana entro cui si inseriscono le esse del barbozzale, allungate e reggenti il barbozzale stesso, le stanghette recano una bozzetta con cornicetta di rigiro fermata da due piccole borchie, guardie a sezione triangolare con occhi per entrambe le cartelle uscenti da nodi incisi in forma di fiore a sei petali, catenelle a doppio balaustro articolato, voltoi allungati terminanti con occhio cui è agganciata la campanella, stanghette, guardia, voltoi e bozzette decorati a motivi vegetali.

## CONSERVAZIONE

### STATO DI CONSERVAZIONE

Data: 1983

Stato di conservazione: buono

Fonte: 1983, osservazione diretta

## RESTAURI E ANALISI

### RESTAURI

Data: 1992

Ente responsabile: SBAS MI

Nome operatore: Bertasi, E.

## CONDIZIONE GIURIDICA E VINCOLI

### CONDIZIONE GIURIDICA

Indicazione generica: proprietà privata

## FONTI E DOCUMENTI DI RIFERIMENTO

## DOCUMENTAZIONE FOTOGRAFICA

Codice univoco della risorsa: SC\_OA\_LO330-00930\_IMG-0000215465

Genere: documentazione allegata

Tipo: fotografia b/n

Codice identificativo: SBAS MI 085417/ S

Note: veduta frontale

Collocazione del file nell'archivio locale

D:\schedeOA LODI\SIRBEC\_fotografie\_schede\_OA\Museo Morando Bolognini ARMI2

Nome del file originale: 00154943.jpg

## COMPILAZIONE

### COMPILAZIONE

Anno di redazione: 1983

Ente compilatore: Provincia di Lodi

Nome: Marubbi, M.

### TRASCRIZIONE PER INFORMATIZZAZIONE

Anno di trascrizione/informatizzazione: 2000

Nome: Sciandra, V.

### AGGIORNAMENTO-REVISIONE

Anno di aggiornamento/revisione: 2000

Nome: Sciandra, V.