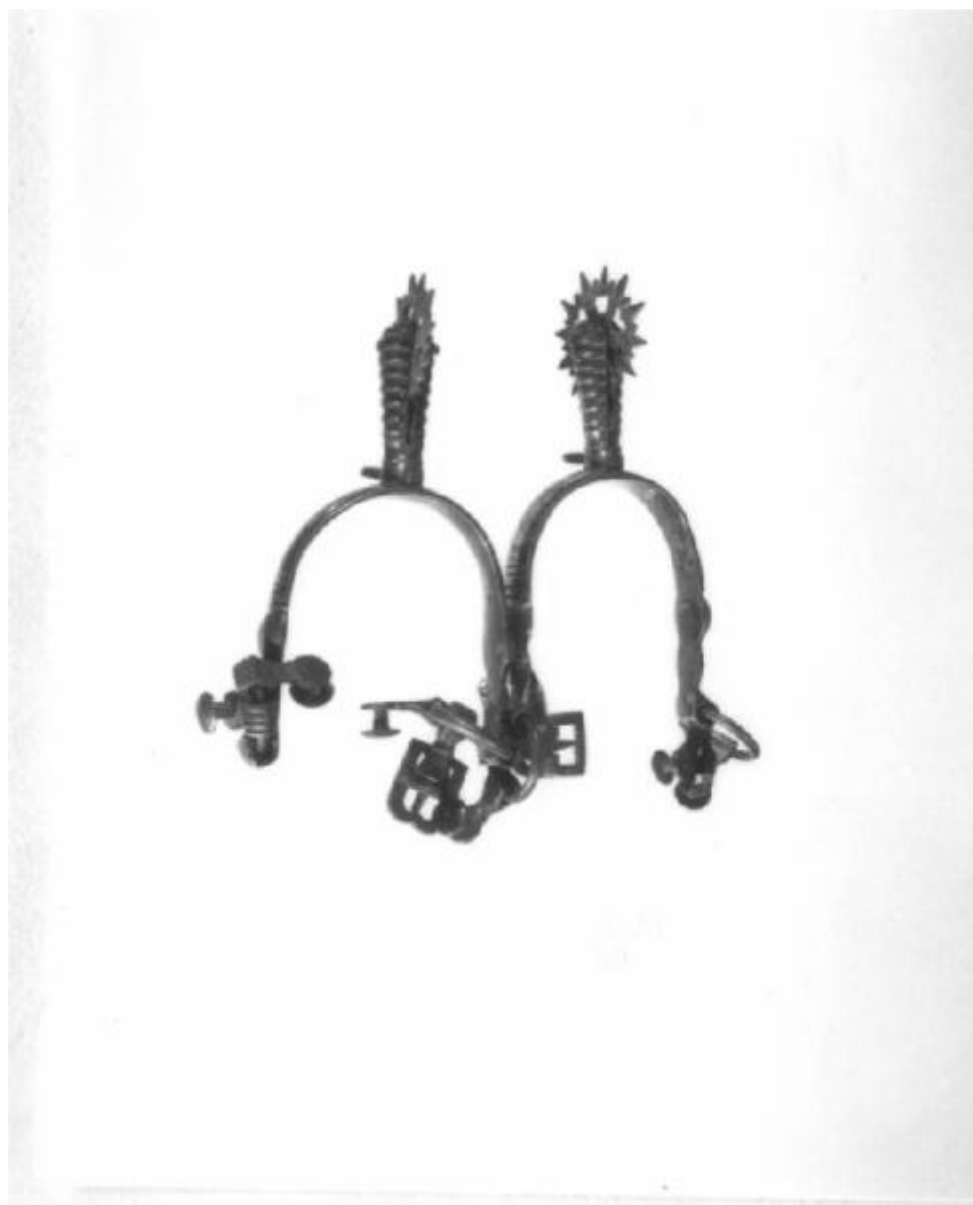


Sprone

produzione sudamericana



Link risorsa: <https://www.lombardiabeniculturali.it/opere-arte/schede/LO330-00936/>

Scheda SIRBeC: <https://www.lombardiabeniculturali.it/opere-arte/schede-complete/LO330-00936/>

CODICI

Unità operativa: LO330

Numero scheda: 936

Codice scheda: LO330-00936

Tipo scheda: OA

Livello ricerca: P

CODICE UNIVOCO

Codice regione: 03

Numero catalogo generale: 00154949

Ente schedatore: R03/ Provincia di Lodi

Ente competente: S27

OGGETTO

Categoria dell'oggetto: militare

OGGETTO

Definizione: sprone

Identificazione: serie

QUANTITA'

Numero: 2

Disponibilità del bene: reale

LOCALIZZAZIONE GEOGRAFICO-AMMINISTRATIVA

INDICAZIONE DEL CONTENITORE FISICO

Codice del contenitore fisico: 1343

Categoria del contenitore fisico: architettura

LOCALIZZAZIONE GEOGRAFICO-AMMINISTRATIVA ATTUALE

Stato: Italia

Regione: Lombardia

Provincia: LO

Nome provincia: Lodi

Codice ISTAT comune: 098050

Comune: Sant'Angelo Lodigiano

COLLOCAZIONE SPECIFICA

Tipologia: castello

Qualificazione: visconteo

Denominazione: Ala ovest del Castello Morando Bolognini

Indirizzo: Via Attendolo Bolognini, 0(P)

Denominazione struttura conservativa - livello 1: Museo Morando Bolognini

Tipologia struttura conservativa: museo

Collocazione originaria: SC

DATI PATRIMONIALI E COLLEZIONI

INVENTARIO

Numero: 439

CRONOLOGIA

CRONOLOGIA GENERICA

Secolo: sec. XIX

CRONOLOGIA SPECIFICA

Da: 1800

Validità: post

A: 1899

Validità: ante

Motivazione cronologia: analisi stilistica

DEFINIZIONE CULTURALE

AMBITO CULTURALE

Denominazione: produzione sudamericana

Riferimento all'intervento: fabbro

Motivazione dell'attribuzione: analisi stilistica

DATI TECNICI

MATERIA E TECNICA

Materia: ottone

MISURE

Unità: mm

Larghezza: 94

Lunghezza: 170

Peso: 357

DATI ANALITICI

DESCRIZIONE

Indicazioni sull'oggetto

Branche a sezione quadrata terminanti in rigrossi con occhio dove prendono le fibbie mediante un anello, arcata a sezione rettangolare, gravata all'esterno con punzone in forma di animali mostruosi, nodo a cornice da cui esce la forchetta con due bracci separati che si riuniscono nella parte terminale a formare una testa di pappagallino, stella a otto punte, a giorno, con altrettanti cerchi.

ISCRIZIONI

Classe di appartenenza: documentaria

Tecnica di scrittura: a incisione

Posizione: nell'interno della branca

Trascrizione: PL

Notizie storico-critiche

Probabilmente di origine sudamericana per il confronto con il pezzo cat. 80 del castello di Monselice, (Hayward 1980, p. 43). Si vedano anche gli sproni in armeria n. 439

CONSERVAZIONE

STATO DI CONSERVAZIONE

Data: 1983

Stato di conservazione: buono

Fonte: 1983, osservazione diretta

CONDIZIONE GIURIDICA E VINCOLI

CONDIZIONE GIURIDICA

Indicazione generica: proprietà privata

FONTI E DOCUMENTI DI RIFERIMENTO

DOCUMENTAZIONE FOTOGRAFICA

Codice univoco della risorsa: SC_OA_LO330-00936_IMG-0000215471

Genere: documentazione allegata

Tipo: fotografia b/n

Codice identificativo: SBAS MI 085423/ S

Note: veduta frontale

Collocazione del file nell'archivio locale

D:\schedeOA LODI\SIRBEC_fotografie_schede_OA\Museo Morando Bolognini ARMI2

Nome del file originale: 00154949.jpg

BIBLIOGRAFIA

Genere: bibliografia di confronto

Autore: Hayward J.

Titolo contributo: L'Armeria del castello di Monselice

Luogo di edizione: Venezia

Anno di edizione: 1980

COMPILAZIONE

COMPILAZIONE

Anno di redazione: 1983

Ente compilatore: Provincia di Lodi

Nome: Marubbi, M.

TRASCRIZIONE PER INFORMATIZZAZIONE

Anno di trascrizione/informatizzazione: 2000

Nome: Sciandra, V.

AGGIORNAMENTO-REVISIONE

Anno di aggiornamento/revisione: 2000

Nome: Sciandra, V.