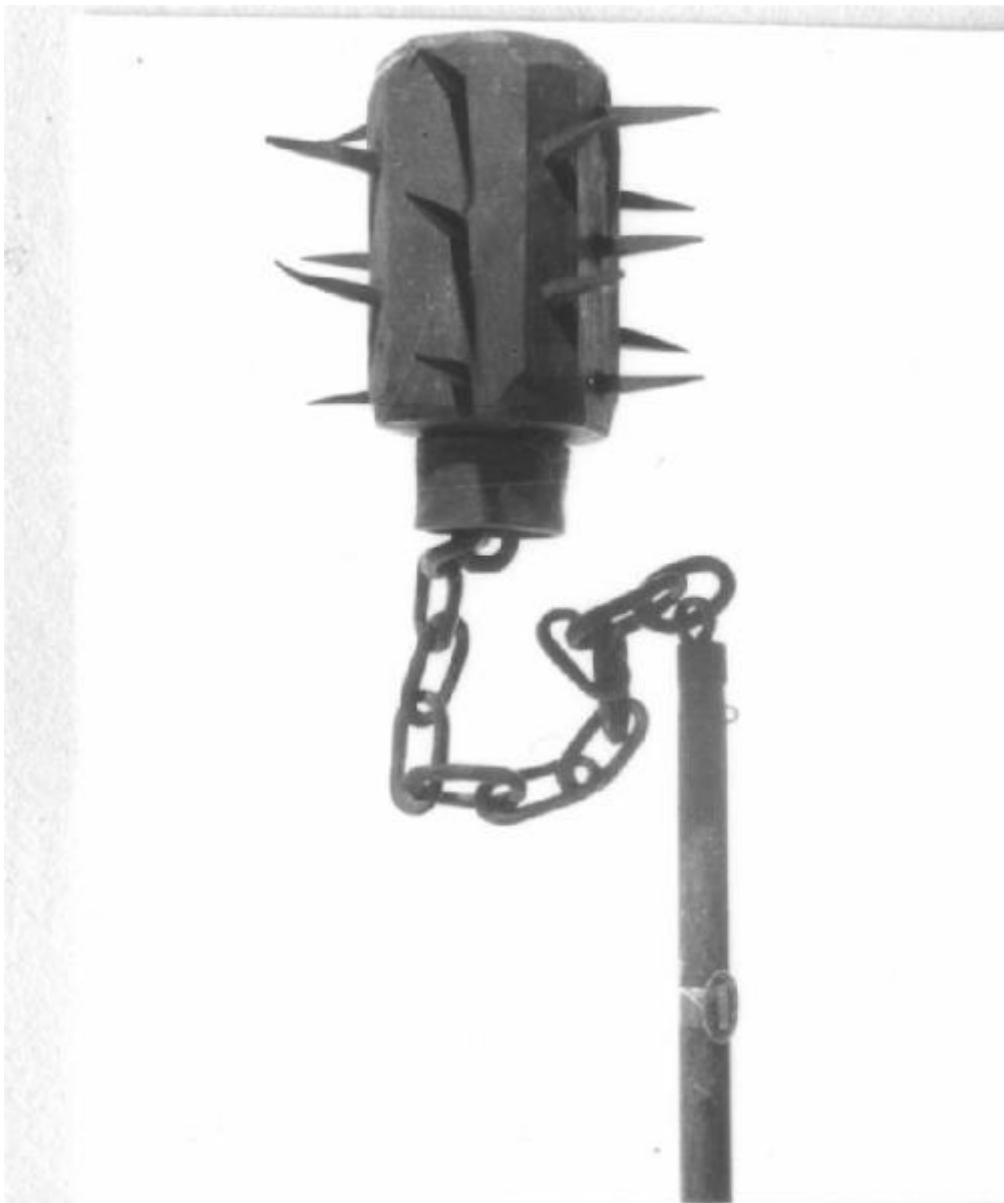


## Mazzafrusto da cavallo

produzione europea



Link risorsa: <https://www.lombardiabeniculturali.it/opere-arte/schede/LO330-00947/>

Scheda SIRBeC: <https://www.lombardiabeniculturali.it/opere-arte/schede-complete/LO330-00947/>

## **CODICI**

Unità operativa: LO330

Numero scheda: 947

Codice scheda: LO330-00947

Tipo scheda: OA

Livello ricerca: P

### **CODICE UNIVOCO**

Codice regione: 03

Numero catalogo generale: 00154960

Ente schedatore: R03/ Provincia di Lodi

Ente competente: S27

## **OGGETTO**

Categoria dell'oggetto: militare

### **OGGETTO**

Definizione: mazzafrusto da cavallo

Identificazione: opera isolata

Disponibilità del bene: reale

## **LOCALIZZAZIONE GEOGRAFICO-AMMINISTRATIVA**

### **INDICAZIONE DEL CONTENITORE FISICO**

Codice del contenitore fisico: 1343

Categoria del contenitore fisico: architettura

### **LOCALIZZAZIONE GEOGRAFICO-AMMINISTRATIVA ATTUALE**

Stato: Italia

Regione: Lombardia

Provincia: LO

Nome provincia: Lodi

Codice ISTAT comune: 098050

Comune: Sant'Angelo Lodigiano

## COLLOCAZIONE SPECIFICA

Tipologia: castello

Qualificazione: visconteo

Denominazione: Ala ovest del Castello Morando Bolognini

Indirizzo: Via Attendolo Bolognini, 0(P)

Denominazione struttura conservativa - livello 1: Museo Morando Bolognini

Tipologia struttura conservativa: museo

Collocazione originaria: SC

## DATI PATRIMONIALI E COLLEZIONI

### INVENTARIO

Numero: 510

## CRONOLOGIA

### CRONOLOGIA GENERICA

Secolo: sec. XX

Frazione di secolo: inizio

### CRONOLOGIA SPECIFICA

Da: 1900

Validità: post

A: 1910

Validità: ante

Motivazione cronologia: analisi stilistica

## DEFINIZIONE CULTURALE

### AMBITO CULTURALE

Denominazione: produzione europea

Riferimento all'intervento: fabbro

Motivazione dell'attribuzione: analisi stilistica

## DATI TECNICI

## **MATERIA E TECNICA [1 / 2]**

Materia: ferro

## **MATERIA E TECNICA [2 / 2]**

Materia: legno

## **MISURE**

Unità: mm

Larghezza: 165

Lunghezza: 175

Peso: 1489

## **DATI ANALITICI**

### **DESCRIZIONE**

Indicazioni sull'oggetto

Vetta in legno, prismatica, ad angoli smussati, sezione ottagonale; in essa sono conficcati venti brocchi di ferro alternativamente in file di tre sulle facce più larghe e di due sulle facce più strette, ghiera ad anello, in ferro, terminante in un occhio entro cui prende la catena di undici anelli legata, dall'altro capo, all'occhio dell'asta, asta in legno a sezione circolare.

Notizie storico-critiche

Si tratta probabilmente dell'imitazione moderna di una mazza antica, forse appositamente creata allo scopo di illustrare il settore delle armi da botta

## **CONSERVAZIONE**

### **STATO DI CONSERVAZIONE**

Data: 1983

Stato di conservazione: buono

Fonte: 1983, osservazione diretta

## **CONDIZIONE GIURIDICA E VINCOLI**

### **CONDIZIONE GIURIDICA**

Indicazione generica: proprietà privata

## **FONTI E DOCUMENTI DI RIFERIMENTO**

### **DOCUMENTAZIONE FOTOGRAFICA**

Codice univoco della risorsa: SC\_OA\_LO330-00947\_IMG-0000215482

Genere: documentazione allegata

Tipo: fotografia b/n

Codice identificativo: SBAS MI 085434/ S

Note: veduta frontale

Collocazione del file nell'archivio locale

D:\schedeOA LODI\SIRBEC\_fotografie\_schede\_OA\Museo Morando Bolognini ARMI2

Nome del file originale: 00154960.jpg

## COMPILAZIONE

### COMPILAZIONE

Anno di redazione: 1983

Ente compilatore: Provincia di Lodi

Nome: Marubbi, M.

### TRASCRIZIONE PER INFORMATIZZAZIONE

Anno di trascrizione/informatizzazione: 2000

Nome: Sciandra, V.

### AGGIORNAMENTO-REVISIONE

Anno di aggiornamento/revisione: 2000

Nome: Sciandra, V.