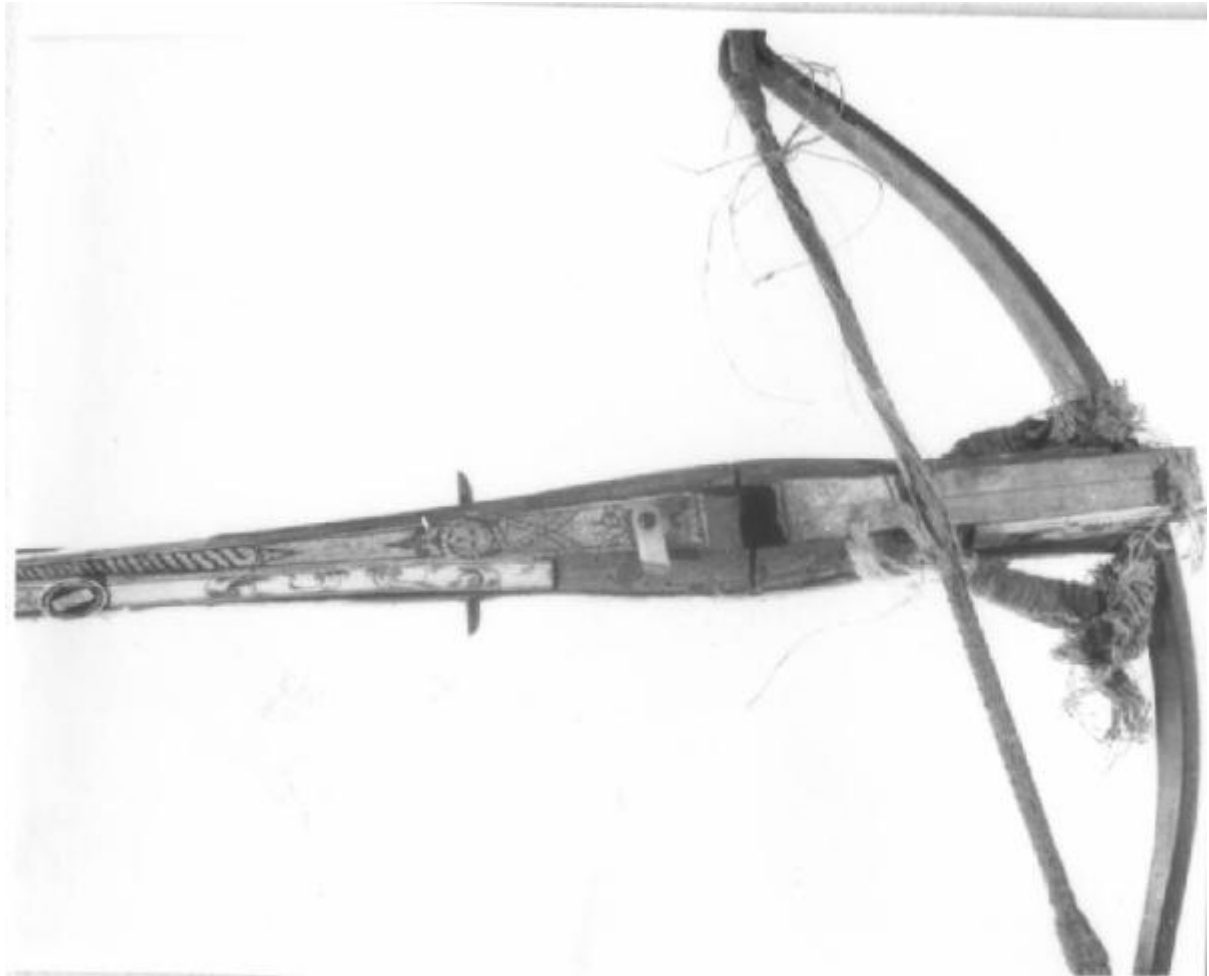


Balestra a martinetto

produzione francese



Link risorsa: <https://www.lombardiabenculturali.it/opere-arte/schede/LO330-00971/>

Scheda SIRBeC: <https://www.lombardiabenculturali.it/opere-arte/schede-complete/LO330-00971/>

CODICI

Unità operativa: LO330

Numero scheda: 971

Codice scheda: LO330-00971

Tipo scheda: OA

Livello ricerca: P

CODICE UNIVOCO

Codice regione: 03

Numero catalogo generale: 00154982

Ente schedatore: R03/ Provincia di Lodi

Ente competente: S27

OGGETTO

Categoria dell'oggetto: militare

OGGETTO

Definizione: balestra a martinetto

Identificazione: opera isolata

Disponibilità del bene: reale

LOCALIZZAZIONE GEOGRAFICO-AMMINISTRATIVA

INDICAZIONE DEL CONTENITORE FISICO

Codice del contenitore fisico: 1343

Categoria del contenitore fisico: architettura

LOCALIZZAZIONE GEOGRAFICO-AMMINISTRATIVA ATTUALE

Stato: Italia

Regione: Lombardia

Provincia: LO

Nome provincia: Lodi

Codice ISTAT comune: 098050

Comune: Sant'Angelo Lodigiano

COLLOCAZIONE SPECIFICA

Tipologia: castello

Qualificazione: visconteo

Denominazione: Ala ovest del Castello Morando Bolognini

Indirizzo: Via Attendolo Bolognini, 0(P)

Denominazione struttura conservativa - livello 1: Museo Morando Bolognini

Tipologia struttura conservativa: museo

Collocazione originaria: SC

DATI PATRIMONIALI E COLLEZIONI

INVENTARIO

Numero: 521

CRONOLOGIA

CRONOLOGIA GENERICA

Secolo: sec. XVII

Frazione di secolo: prima metà

CRONOLOGIA SPECIFICA

Da: 1600

Validità: post

A: 1649

Validità: ante

Motivazione cronologia: analisi stilistica

DEFINIZIONE CULTURALE

AMBITO CULTURALE

Denominazione: produzione francese

Riferimento all'intervento: costruttore

Motivazione dell'attribuzione: analisi stilistica

DATI TECNICI

MATERIA E TECNICA [1 / 3]

Materia: acciaio

MATERIA E TECNICA [2 / 3]

Materia: legno

MATERIA E TECNICA [3 / 3]

Materia: osso

MISURE

Unità: mm

Larghezza: 50

Lunghezza: 574

Peso: 2533

DATI ANALITICI

DESCRIZIONE

Indicazioni sull'oggetto

Robusto arco di ferro, modellato ai corni, mazzo di cordame, privo dell'anello anteriore, teniere sagomato in legno, parzialmente impiallacciato in osso, noce perduta e fermi di ferro per il martinetto, faccia superiore liscia che ha conservato la listatura in osso solo nella parte posteriore, ornamenti graffiti a corda intrecciata, a trofei floreali e, al centro, sole raggiato con volto antropomorfo e decori vari, lateralmente, obliqui, si conservano alcuni frammenti dei listelli in osso, graffiti con cartigli accartocciati, le superfici laterali sono impiallacciate in osso con due motivi pesciformi e al centro uno stemma inquartato con due stelle a cinque punte in campo bianco, lungo il bordo inferiore, su entrambi i lati, decoro in osso intagliato a foglie lanceolate, calciolo liscio, la faccia inferiore, completamente rivestita di osso, è incisa e raffigura: un leone accovacciato, un mascherone a bocca spalancata e un uomo in costume dell'epoca.

Notizie storico-critiche

Balestra da caccia probabilmente di fattura francese, si può confrontare con il pezzo 799 del Museo Poldi Pezzoli (Boccia, Godoy, Museo Poldi Pezzoli, Armeria II, 1986, p. 639 e segg.) che sembra però essere più antico di qualche decennio. Il costume dell'uomo inciso al calciolo, è databile agli inizi del XVII secolo

CONSERVAZIONE

STATO DI CONSERVAZIONE

Data: 1983

Stato di conservazione: buono

Fonte: 1983, osservazione diretta

CONDIZIONE GIURIDICA E VINCOLI

CONDIZIONE GIURIDICA

Indicazione generica: proprietà privata

FONTI E DOCUMENTI DI RIFERIMENTO

DOCUMENTAZIONE FOTOGRAFICA

Codice univoco della risorsa: SC_OA_LO330-00971_IMG-0000215507

Genere: documentazione allegata

Tipo: fotografia b/n

Codice identificativo: SBAS MI 085457/ S

Note: veduta frontale

Collocazione del file nell'archivio locale

D:\schedeOA LODI\SIRBEC_fotografie_schede_OA\Museo Morando Bolognini ARMI2

Nome del file originale: 00154982.jpg

BIBLIOGRAFIA

Genere: bibliografia di confronto

Autore: Boccia L.G./ Godoy J.A.

Titolo contributo: Museo Poldi Pezzoli, Armeria II

Luogo di edizione: Milano

Anno di edizione: 1986

V., pp., nn.: pp. 639 e segg.

COMPILAZIONE

COMPILAZIONE

Anno di redazione: 1983

Ente compilatore: Provincia di Lodi

Nome: Zilocchi, Maria Amelia

TRASCRIZIONE PER INFORMATIZZAZIONE

Anno di trascrizione/informatizzazione: 2000

Nome: Sciandra, V.

AGGIORNAMENTO-REVISIONE

Anno di aggiornamento/revisione: 2000

Nome: Sciandra, V.