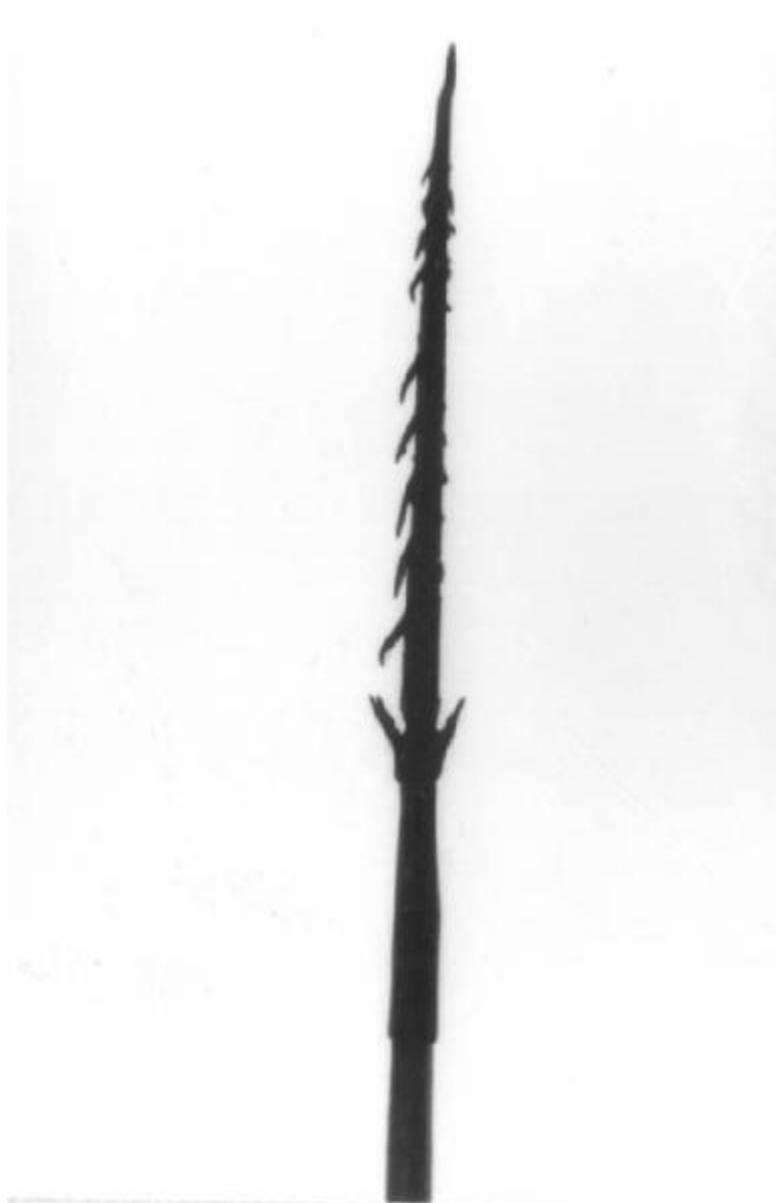


# Saettia

produzione Africa orientale



Link risorsa: <https://www.lombardiabeniculturali.it/opere-arte/schede/LO330-00984/>

Scheda SIRBeC: <https://www.lombardiabeniculturali.it/opere-arte/schede-complete/LO330-00984/>

## **CODICI**

Unità operativa: LO330

Numero scheda: 984

Codice scheda: LO330-00984

Tipo scheda: OA

Livello ricerca: P

### **CODICE UNIVOCO**

Codice regione: 03

Numero catalogo generale: 00154995

Ente schedatore: R03/ Provincia di Lodi

Ente competente: S27

## **OGGETTO**

Categoria dell'oggetto: militare

### **OGGETTO**

Definizione: saettia

Identificazione: opera isolata

Disponibilità del bene: reale

## **LOCALIZZAZIONE GEOGRAFICO-AMMINISTRATIVA**

### **INDICAZIONE DEL CONTENITORE FISICO**

Codice del contenitore fisico: 1343

Categoria del contenitore fisico: architettura

### **LOCALIZZAZIONE GEOGRAFICO-AMMINISTRATIVA ATTUALE**

Stato: Italia

Regione: Lombardia

Provincia: LO

Nome provincia: Lodi

Codice ISTAT comune: 098050

Comune: Sant'Angelo Lodigiano

## COLLOCAZIONE SPECIFICA

Tipologia: castello

Qualificazione: visconteo

Denominazione: Ala ovest del Castello Morando Bolognini

Indirizzo: Via Attendolo Bolognini, 0(P)

Denominazione struttura conservativa - livello 1: Museo Morando Bolognini

Tipologia struttura conservativa: museo

Collocazione originaria: SC

## DATI PATRIMONIALI E COLLEZIONI

### INVENTARIO

Numero: 145

## CRONOLOGIA

### CRONOLOGIA GENERICA

Secolo: sec. XIX

### CRONOLOGIA SPECIFICA

Da: 1800

Validità: post

A: 1899

Validità: ante

Motivazione cronologia: analisi stilistica

## DEFINIZIONE CULTURALE

### AMBITO CULTURALE

Denominazione: produzione Africa orientale

Riferimento all'intervento: fabbro

Motivazione dell'attribuzione: analisi stilistica

## DATI TECNICI

### MATERIA E TECNICA [1 / 2]

Materia: ferro

## **MATERIA E TECNICA [2 / 2]**

Materia: legno

## **MISURE**

Unità: mm

Lunghezza: 410

## **DATI ANALITICI**

### **DESCRIZIONE**

Indicazioni sull'oggetto

Gorbia in tronco di cono che prosegue in un quadrellone con alla base quattro punte rivolte verso l'alto e numerosi uncini rivolti verso il basso, ferro inciso con decoro a zig-zag, cuspidi appuntite a sezione circolare leggermente incurvata per un colpo subito.

## **CONSERVAZIONE**

### **STATO DI CONSERVAZIONE**

Data: 1983

Stato di conservazione: buono

Fonte: 1983, osservazione diretta

## **CONDIZIONE GIURIDICA E VINCOLI**

### **CONDIZIONE GIURIDICA**

Indicazione generica: proprietà privata

## **FONTI E DOCUMENTI DI RIFERIMENTO**

### **DOCUMENTAZIONE FOTOGRAFICA**

Codice univoco della risorsa: SC\_OA\_LO330-00984\_IMG-0000215521

Genere: documentazione allegata

Tipo: fotografia b/n

Codice identificativo: SBAS MI 085471/ S

Note: veduta particolare

Collocazione del file nell'archivio locale

D:\schedeOA LODI\SIRBEC\_fotografie\_schede\_OA\Museo Morando Bolognini ARMI2

Nome del file originale: 00154995.jpg

## **COMPILAZIONE**

### **COMPILAZIONE**

Anno di redazione: 1983

Ente compilatore: Provincia di Lodi

Nome: Zilocchi, Maria Amelia

### **TRASCRIZIONE PER INFORMATIZZAZIONE**

Anno di trascrizione/informatizzazione: 2000

Nome: Sciandra, V.

### **AGGIORNAMENTO-REVISIONE**

Anno di aggiornamento/revisione: 2000

Nome: Sciandra, V.