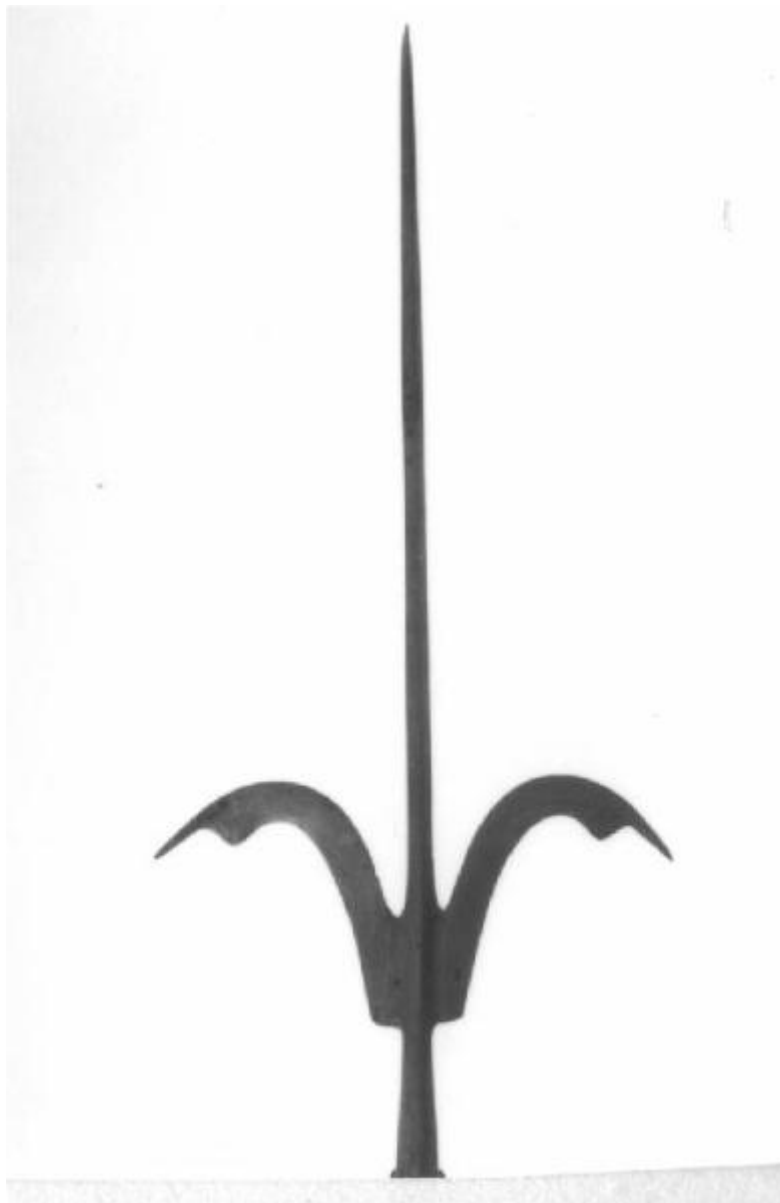


Corsesca

produzione Italia settentrionale



Link risorsa: <https://www.lombardiabeniculturali.it/opere-arte/schede/LO330-01011/>

Scheda SIRBeC: <https://www.lombardiabeniculturali.it/opere-arte/schede-complete/LO330-01011/>

CODICI

Unità operativa: LO330

Numero scheda: 1011

Codice scheda: LO330-01011

Tipo scheda: OA

Livello ricerca: P

CODICE UNIVOCO

Codice regione: 03

Numero catalogo generale: 00155022

Ente schedatore: R03/ Provincia di Lodi

Ente competente: S27

OGGETTO

Categoria dell'oggetto: militare

OGGETTO

Definizione: corsesca

Identificazione: opera isolata

Disponibilità del bene: reale

LOCALIZZAZIONE GEOGRAFICO-AMMINISTRATIVA

INDICAZIONE DEL CONTENITORE FISICO

Codice del contenitore fisico: 1343

Categoria del contenitore fisico: architettura

LOCALIZZAZIONE GEOGRAFICO-AMMINISTRATIVA ATTUALE

Stato: Italia

Regione: Lombardia

Provincia: LO

Nome provincia: Lodi

Codice ISTAT comune: 098050

Comune: Sant'Angelo Lodigiano

COLLOCAZIONE SPECIFICA

Tipologia: castello

Qualificazione: visconteo

Denominazione: Ala ovest del Castello Morando Bolognini

Indirizzo: Via Attendolo Bolognini, 0(P)

Denominazione struttura conservativa - livello 1: Museo Morando Bolognini

Tipologia struttura conservativa: museo

Collocazione originaria: SC

DATI PATRIMONIALI E COLLEZIONI

INVENTARIO

Numero: 139

CRONOLOGIA

CRONOLOGIA GENERICA

Secolo: sec. XVII

Frazione di secolo: primo quarto

CRONOLOGIA SPECIFICA

Da: 1600

Validità: post

A: 1624

Validità: ante

Motivazione cronologia: analisi stilistica

DEFINIZIONE CULTURALE

AMBITO CULTURALE

Denominazione: produzione Italia settentrionale

Riferimento all'intervento: fabbro

Motivazione dell'attribuzione: analisi stilistica

DATI TECNICI

MATERIA E TECNICA [1 / 2]

Materia: acciaio

MATERIA E TECNICA [2 / 2]

Materia: legno

MISURE

Unità: mm

Lunghezza: 705

DATI ANALITICI**DESCRIZIONE**

Indicazioni sull'oggetto

Gorbia in tronco di cono con bandelle e con nervatura mediana che si prolunga nel quadrellone, dalla base escono raffi larghi, con unghie piegate in basso, asta ottocentesca a sezione ottagonale con bullette e nappa.

ISCRIZIONI

Classe di appartenenza: documentaria

Tecnica di scrittura: a impressione

Posizione: su entrambi i piatti

Trascrizione: V

Notizie storico-critiche

Arma cui avrebbero dato nome le fanterie corse presenti sulla penisola, usata alla fine del Quattrocento e molto diffusa fino ai primi decenni del Seicento. Per la discussione sull'origine si veda Boccia, Godoy, Museo Poldi Pezzoli, Armeria I, 1985, p. 147 cat. 448. Per quanto riguarda l'arma in esame, la marca presente sulla corsesca è quella definita da Boccia e Godoy (1985, pag. 147, cat. 451) a "scroto crocettato forcato" che può avere varianti a "orbe" e impresse V o impresse A. Secondo Boccia e Godoy tale marca con la croce forcata apparterebbe alla produzione milanese. Per F. Rossi, invece la marca in questione sarebbe molto diffusa e quella impressa a V potrebbe riferirsi, più che ad un armaiolo - e quindi essere un marchio di fabbrica - a un arsenale; in questo caso forse all'arsenale di Venezia (F. Rossi; Il Museo di Castelvecchio. Le armi 1300-1700, Verona 1987, p. 72, cat. 84) Si vedano, come confronto, i pezzi 451 e 452 del Museo Poldi Pezzoli (Boccia, Godoy, 1985 p. 353) e il pezzo cat. 84 di Castelvecchio (Rossi, 1987, p. 72). In armeria altri esemplari con la marca a "scroto crocettato" (cat. 127 e 139), a "scroto crocettato V" (cat. 138) a "globo crocettato impresso V" (cat. 129)

CONSERVAZIONE**STATO DI CONSERVAZIONE**

Data: 1983

Stato di conservazione: buono

Fonte: 1983, osservazione diretta

CONDIZIONE GIURIDICA E VINCOLI

CONDIZIONE GIURIDICA

Indicazione generica: proprietà privata

FONTI E DOCUMENTI DI RIFERIMENTO

DOCUMENTAZIONE FOTOGRAFICA [1 / 3]

Genere: documentazione esistente

Tipo: fotografia b/n

Codice identificativo: SBAS MI 085498/ S

Note: veduta particolare

Specifiche: <CONV302> da rivedere - proviene da FTA

DOCUMENTAZIONE FOTOGRAFICA [2 / 3]

Genere: documentazione esistente

Tipo: fotografia b/n

Codice identificativo: SBAS MI 085499/ S

Specifiche: <CONV302> da rivedere - proviene da FTA

DOCUMENTAZIONE FOTOGRAFICA [3 / 3]

Codice univoco della risorsa: SC_OA_LO330-01011_IMG-0000215548

Genere: documentazione allegata

Codice identificativo: LO330-01011-0000215548

Specifiche: <CONV302> da rivedere - proviene da IMR

Collocazione del file nell'archivio locale

D:\schedeOA LODI\SIRBEC_fotografie_schede_OA\Museo Morando Bolognini ARMI2

Nome del file originale: 00155022.jpg

BIBLIOGRAFIA [1 / 2]

Genere: bibliografia di confronto

Autore: Boccia L.G./ Godoy J.A.

Titolo contributo: Museo Poldi Pezzoli, Armeria I

Luogo di edizione: Milano

Anno di edizione: 1985

V., pp., nn.: p. 147, 353

BIBLIOGRAFIA [2 / 2]

Genere: bibliografia di confronto

Autore: Rossi F.

Titolo contribuito: Museo di Castelvecchio. Le armi 1300-1700

Luogo di edizione: Verona

Anno di edizione: 1987

V., pp., nn.: p. 72

COMPILAZIONE

COMPILAZIONE

Anno di redazione: 1983

Ente compilatore: Provincia di Lodi

Nome: Zilocchi, Maria Amelia

TRASCRIZIONE PER INFORMATIZZAZIONE

Anno di trascrizione/informatizzazione: 2000

Nome: Sciandra, V.

AGGIORNAMENTO-REVISIONE

Anno di aggiornamento/revisione: 2000

Nome: Sciandra, V.