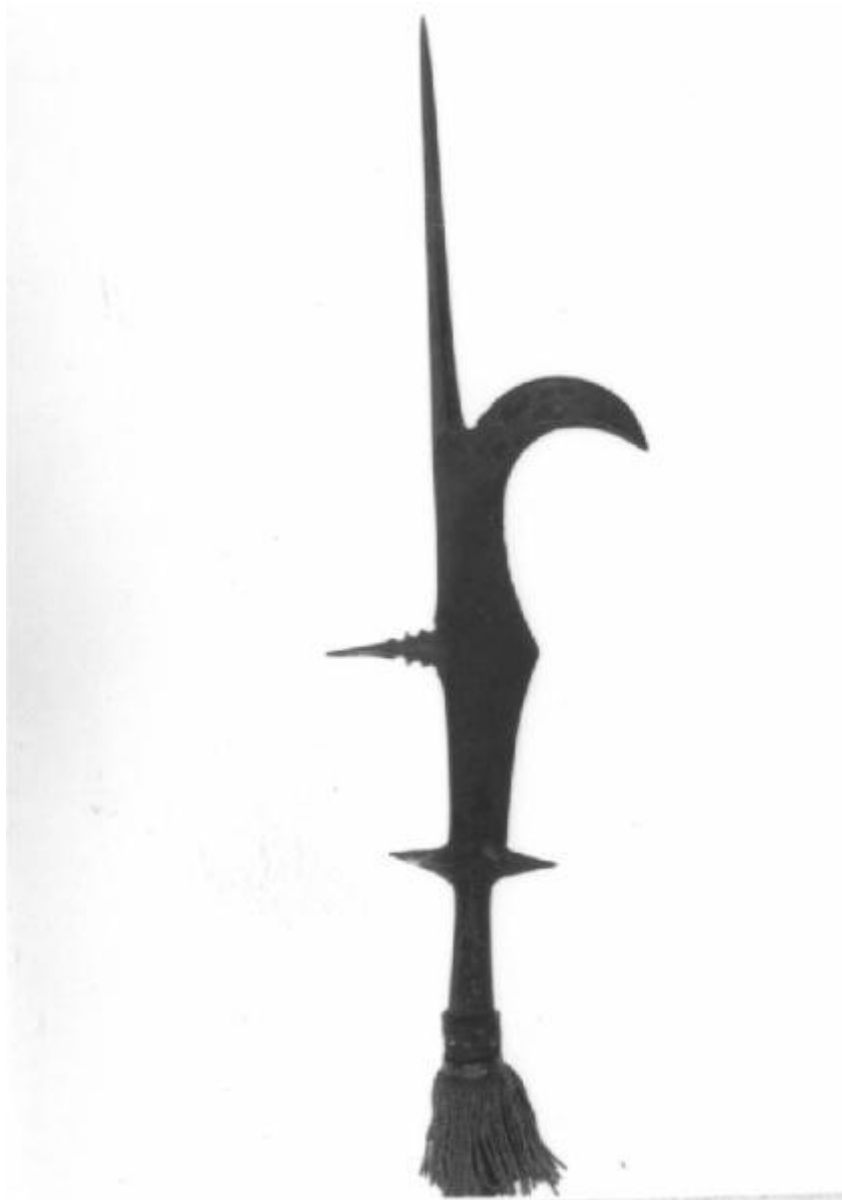


# Roncone

produzione italiana



Link risorsa: <https://www.lombardiabeniculturali.it/opere-arte/schede/LO330-01024/>

Scheda SIRBeC: <https://www.lombardiabeniculturali.it/opere-arte/schede-complete/LO330-01024/>

## **CODICI**

Unità operativa: LO330

Numero scheda: 1024

Codice scheda: LO330-01024

Tipo scheda: OA

Livello ricerca: P

### **CODICE UNIVOCO**

Codice regione: 03

Numero catalogo generale: 00155035

Ente schedatore: R03/ Provincia di Lodi

Ente competente: S27

## **OGGETTO**

Categoria dell'oggetto: militare

### **OGGETTO**

Definizione: roncone

Identificazione: opera isolata

Disponibilità del bene: reale

## **LOCALIZZAZIONE GEOGRAFICO-AMMINISTRATIVA**

### **INDICAZIONE DEL CONTENITORE FISICO**

Codice del contenitore fisico: 1343

Categoria del contenitore fisico: architettura

### **LOCALIZZAZIONE GEOGRAFICO-AMMINISTRATIVA ATTUALE**

Stato: Italia

Regione: Lombardia

Provincia: LO

Nome provincia: Lodi

Codice ISTAT comune: 098050

Comune: Sant'Angelo Lodigiano

## COLLOCAZIONE SPECIFICA

Tipologia: castello

Qualificazione: visconteo

Denominazione: Ala ovest del Castello Morando Bolognini

Indirizzo: Via Attendolo Bolognini, 0(P)

Denominazione struttura conservativa - livello 1: Museo Morando Bolognini

Tipologia struttura conservativa: museo

Collocazione originaria: SC

## DATI PATRIMONIALI E COLLEZIONI

### INVENTARIO

Numero: 153

## CRONOLOGIA

### CRONOLOGIA GENERICA

Secolo: sec. XVI

Frazione di secolo: metà

### CRONOLOGIA SPECIFICA

Da: 1640

Validità: post

A: 1660

Validità: ante

Motivazione cronologia: analisi stilistica

## DEFINIZIONE CULTURALE

### AMBITO CULTURALE

Denominazione: produzione italiana

Riferimento all'intervento: fabbro

Motivazione dell'attribuzione: analisi stilistica

## DATI TECNICI

### **MATERIA E TECNICA [1 / 3]**

Materia: acciaio

### **MATERIA E TECNICA [2 / 3]**

Materia: legno

### **MATERIA E TECNICA [3 / 3]**

Materia: pelle

### **MISURE**

Unità: mm

Lunghezza: 765

## **DATI ANALITICI**

### **DESCRIZIONE**

Indicazioni sull'oggetto

Gorbia in tronco di piramide a sezione rettangolare stondata, finita da arresti triangolari a sezione rettangolare, lama con dorso sodo fino al lungo dente triangolare, di cui l'attacco è tre volte ugnato su entrambi i lati, lama molto allargata in corrispondenza del dente con filo ad angolo ottuso, in fuori, e sezione esagonale come quella del largo raffio bene arcuato, quadrello terminale, asta moderna a sezione ottagonale con fascetta in pelle a stringere le bandelle e nappa, ogni piatto è gravato lungo il dorso da mezzelune seghettate e crocette.

Notizie storico-critiche

Roncone del tutto simile a quello cat. 155, conservato in armeria. Una decorazione simile, a mezzelune seghettate, ma con terne di punti e non di crocette, si riscontra nel roncone cat. 462 del Poldi Pezzoli (Boccia, Godoy, Museo Poldi Pezzoli, Armeria I, 1985, p. 357 fig. 497)

## **CONSERVAZIONE**

### **STATO DI CONSERVAZIONE**

Data: 1983

Stato di conservazione: buono

Fonte: 1983, osservazione diretta

## **CONDIZIONE GIURIDICA E VINCOLI**

### **CONDIZIONE GIURIDICA**

Indicazione generica: proprietà privata

## **FONTI E DOCUMENTI DI RIFERIMENTO**

### **DOCUMENTAZIONE FOTOGRAFICA**

Codice univoco della risorsa: SC\_OA\_LO330-01024\_IMG-0000215561

Genere: documentazione allegata

Tipo: fotografia b/n

Codice identificativo: SBAS MI 085512/ S

Note: veduta particolare

Collocazione del file nell'archivio locale

D:\schedeOA LODI\SIRBEC\_fotografie\_schede\_OA\Museo Morando Bolognini ARMI2

Nome del file originale: 00155035.jpg

### **BIBLIOGRAFIA**

Genere: bibliografia di confronto

Autore: Boccia L.G./ Godoy J.A.

Titolo contributo: Museo Poldi Pezzoli, Armeria I

Luogo di edizione: Milano

Anno di edizione: 1985

V., pp., nn.: p. 357

V., tavv., figg.: fig. 497

### **COMPILAZIONE**

#### **COMPILAZIONE**

Anno di redazione: 1983

Ente compilatore: Provincia di Lodi

Nome: Zilocchi, Maria Amelia

#### **TRASCRIZIONE PER INFORMATIZZAZIONE**

Anno di trascrizione/informatizzazione: 2000

Nome: Sciandra, V.

#### **AGGIORNAMENTO-REVISIONE**

Anno di aggiornamento/revisione: 2000

Nome: Sciandra, V.