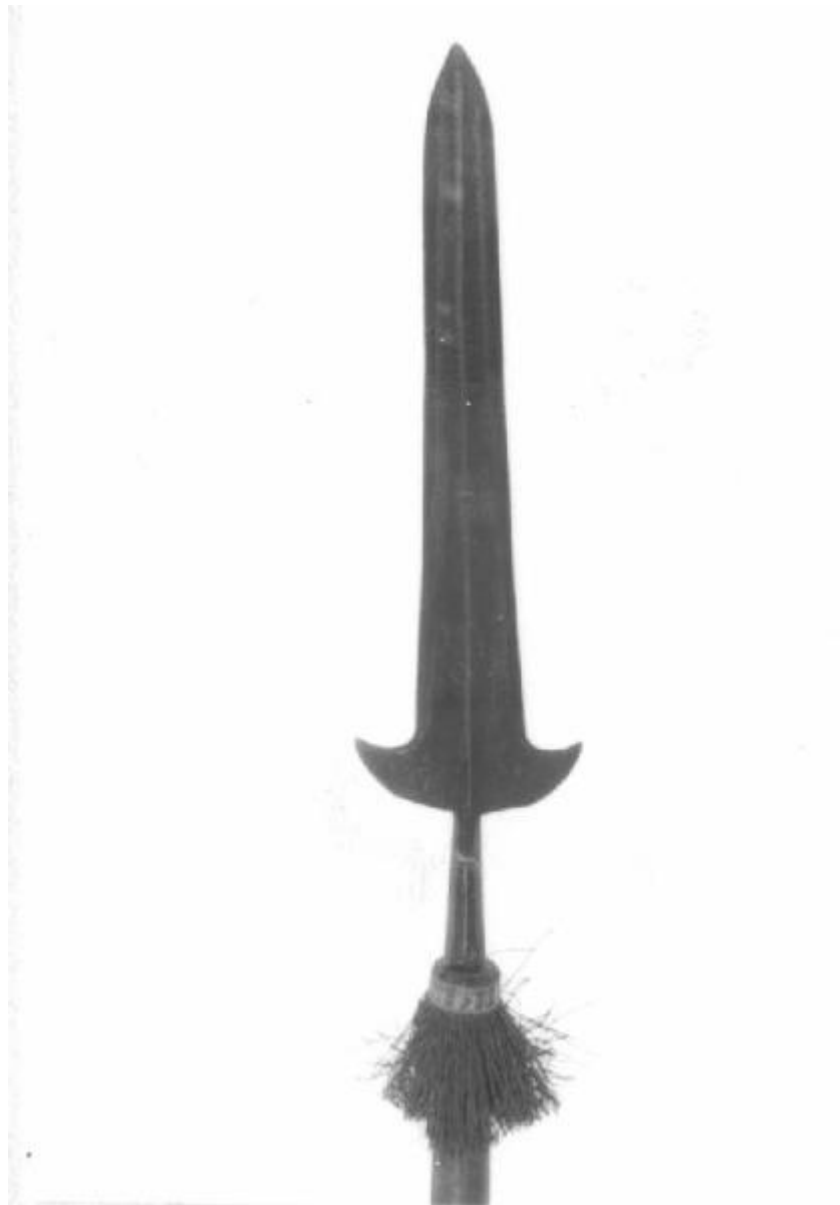


Partigianone

produzione italiana



Link risorsa: <https://www.lombardiabeniculturali.it/opere-arte/schede/LO330-01040/>

Scheda SIRBeC: <https://www.lombardiabeniculturali.it/opere-arte/schede-complete/LO330-01040/>

CODICI

Unità operativa: LO330

Numero scheda: 1040

Codice scheda: LO330-01040

Tipo scheda: OA

Livello ricerca: P

CODICE UNIVOCO

Codice regione: 03

Numero catalogo generale: 00155051

Ente schedatore: R03/ Provincia di Lodi

Ente competente: S27

OGGETTO

Categoria dell'oggetto: militare

OGGETTO

Definizione: partigianone

Identificazione: opera isolata

Disponibilità del bene: reale

LOCALIZZAZIONE GEOGRAFICO-AMMINISTRATIVA

INDICAZIONE DEL CONTENITORE FISICO

Codice del contenitore fisico: 1343

Categoria del contenitore fisico: architettura

LOCALIZZAZIONE GEOGRAFICO-AMMINISTRATIVA ATTUALE

Stato: Italia

Regione: Lombardia

Provincia: LO

Nome provincia: Lodi

Codice ISTAT comune: 098050

Comune: Sant'Angelo Lodigiano

COLLOCAZIONE SPECIFICA

Tipologia: castello

Qualificazione: visconteo

Denominazione: Ala ovest del Castello Morando Bolognini

Indirizzo: Via Attendolo Bolognini, 0(P)

Denominazione struttura conservativa - livello 1: Museo Morando Bolognini

Tipologia struttura conservativa: museo

Collocazione originaria: SC

DATI PATRIMONIALI E COLLEZIONI

INVENTARIO

Numero: 86

CRONOLOGIA

CRONOLOGIA GENERICA

Secolo: sec. XVI

Frazione di secolo: seconda metà

CRONOLOGIA SPECIFICA

Da: 1550

Validità: post

A: 1599

Validità: ante

Motivazione cronologia: analisi stilistica

DEFINIZIONE CULTURALE

AMBITO CULTURALE

Denominazione: produzione italiana

Riferimento all'intervento: fabbro

Motivazione dell'attribuzione: analisi stilistica

DATI TECNICI

MATERIA E TECNICA [1 / 2]

Materia: acciaio

MATERIA E TECNICA [2 / 2]

Materia: legno

MISURE

Unità: mm

Lunghezza: 580

DATI ANALITICI

DESCRIZIONE

Indicazioni sull'oggetto

Gorbia in tronco di piramide decagona con bandelle di cui una tronca, lama nervata a tutta lunghezza con brevi alette e fili diritti fino alla punta cuspidata, asta ottocentesca e nappa.

Notizie storico-critiche

Marcata su entrambi i piatti con la punta della freccia tricaudata. L'arma è del tipo più comune. Un esemplare simile è il pezzo 422 del Museo Poldi Pezzoli (L.G. Boccia, J. A. Godoy, Museo Poldi Pezzoli Armeria I, 1985, p. 341 fig. 462 e 463). In armeria si veda anche la partigiana cat. 88. La marca della "punta della freccia tricaudata" è presente anche sul falcione cat. 471 del Poldi Pezzoli (L.G. Boccia, J. A. Godoy, Museo Poldi Pezzoli Armeria I, 1985, p. 150 cat. 470-471 e p. 410), attribuito ad area veneta

CONSERVAZIONE

STATO DI CONSERVAZIONE

Data: 1983

Stato di conservazione: buono

Fonte: 1983, osservazione diretta

CONDIZIONE GIURIDICA E VINCOLI

CONDIZIONE GIURIDICA

Indicazione generica: proprietà privata

FONTI E DOCUMENTI DI RIFERIMENTO

DOCUMENTAZIONE FOTOGRAFICA

Codice univoco della risorsa: SC_OA_LO330-01040_IMG-0000215577

Genere: documentazione allegata

Tipo: fotografia b/n

Codice identificativo: SBAS MI 085528/ S

Note: veduta particolare

Collocazione del file nell'archivio locale

D:\schedeOA LODI\SIRBEC_fotografie_schede_OA\Museo Morando Bolognini ARMI2

Nome del file originale: 00155051.jpg

BIBLIOGRAFIA

Genere: bibliografia di confronto

Autore: Boccia L.G./ Godoy J.A.

Titolo contributo: Museo Poldi Pezzoli, Armeria I

Luogo di edizione: Milano

Anno di edizione: 1985

V., pp., nn.: pp. 150, 341

V., tavv., figg.: figg. 463-463

COMPILAZIONE

COMPILAZIONE

Anno di redazione: 1983

Ente compilatore: Provincia di Lodi

Nome: Zilocchi, Maria Amelia

TRASCRIZIONE PER INFORMATIZZAZIONE

Anno di trascrizione/informatizzazione: 2000

Nome: Sciandra, V.

AGGIORNAMENTO-REVISIONE

Anno di aggiornamento/revisione: 2000

Nome: Sciandra, V.