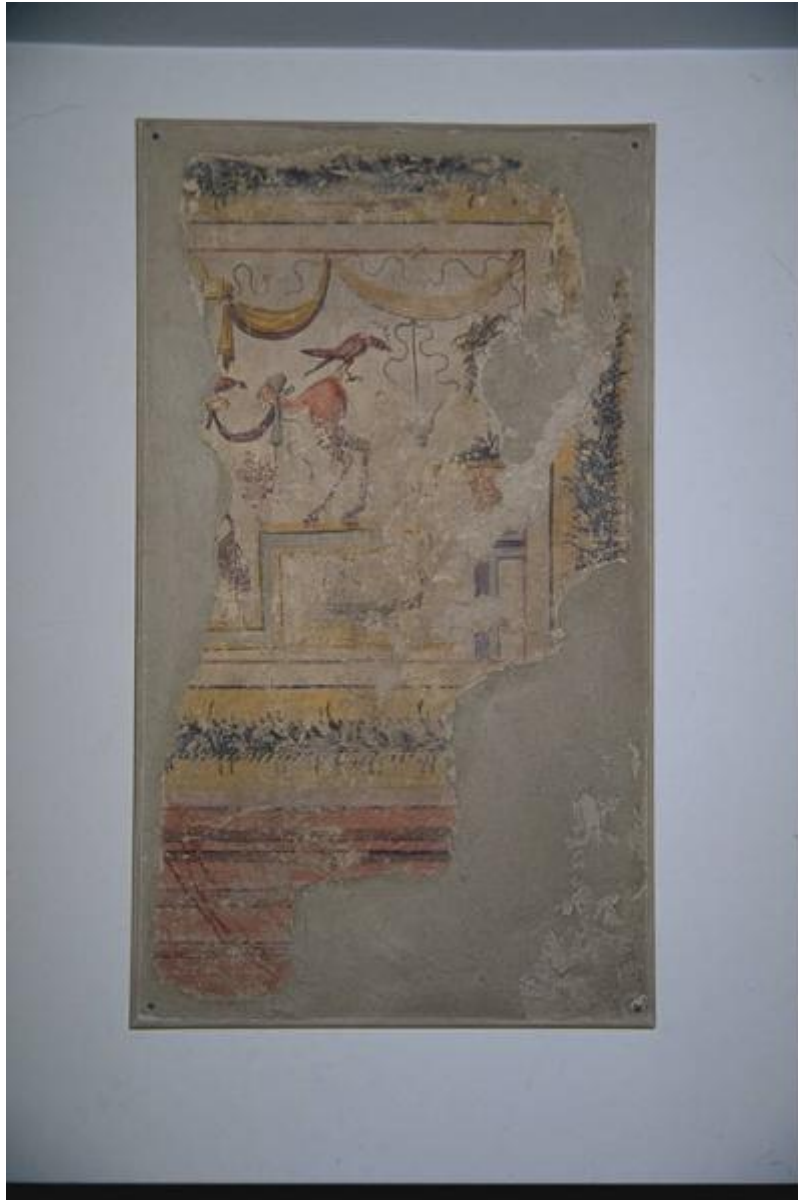


Motivi a grottesche

ambito mantovano



Link risorsa: <https://www.lombardiabeniculturali.it/opere-arte/schede/M0010-00014/>

Scheda SIRBeC: <https://www.lombardiabeniculturali.it/opere-arte/schede-complete/M0010-00014/>

CODICI

Unità operativa: M0010

Numero scheda: 14

Codice scheda: M0010-00014

Tipo scheda: OA

Livello ricerca: P

CODICE UNIVOCO

Codice regione: 03

Numero catalogo generale: 00623946

Ente schedatore: R03/ Comune di Mantova

Ente competente: S23

RELAZIONI

STRUTTURA COMPLESSA

Livello: 2

Codice IDK della scheda madre: M0200-00016

OGGETTO

Categoria dell'oggetto: pittura

OGGETTO

Definizione: dipinto murale

Identificazione: frammento

Disponibilità del bene: reale

SOGGETTO

Categoria generale: decorazioni e ornati

Identificazione: Motivi a grottesche

LOCALIZZAZIONE GEOGRAFICO-AMMINISTRATIVA

INDICAZIONE DEL CONTENITORE FISICO

Codice del contenitore fisico: 10328

Categoria del contenitore fisico: architettura

LOCALIZZAZIONE GEOGRAFICO-AMMINISTRATIVA ATTUALE

Stato: Italia

Regione: Lombardia

Provincia: MN

Nome provincia: Mantova

Codice ISTAT comune: 020030

Comune: Mantova

COLLOCAZIONE SPECIFICA

Denominazione struttura conservativa - livello 1: Museo della Città

DATI PATRIMONIALI E COLLEZIONI

INVENTARIO

CRONOLOGIA

CRONOLOGIA GENERICA

Secolo: sec. XVI

Frazione di secolo: seconda metà

CRONOLOGIA SPECIFICA

Da: 1550

Validità: ca.

A: 1599

Validità: ca.

Motivazione cronologia: analisi stilistica

DEFINIZIONE CULTURALE

AMBITO CULTURALE

Denominazione: ambito mantovano

DATI TECNICI

MATERIA E TECNICA [1 / 2]

Materia: affresco

MATERIA E TECNICA [2 / 2]

Materia: tela

MISURE

Altezza: 140

Lunghezza: 80

Indicazioni sul soggetto: ELEMENTI ARCHITETTONICI. DECORAZIONI: elementi floreali.

CONSERVAZIONE

STATO DI CONSERVAZIONE

Data: 1999

Stato di conservazione: discreto

RESTAURI E ANALISI

RESTAURI

Data: 2004

Descrizione intervento: pulitura, consolidamento, integrazione pittorica

Ente responsabile: SBAS MN

Nome operatore: Billoni G.

Ente finanziatore: Comune di Mantova

CONDIZIONE GIURIDICA E VINCOLI

CONDIZIONE GIURIDICA

Indicazione generica: proprietà Ente pubblico territoriale

Indicazione specifica: Comune di Mantova

FONTI E DOCUMENTI DI RIFERIMENTO

DOCUMENTAZIONE FOTOGRAFICA [1 / 3]

Genere: documentazione allegata

Specifiche: <CONV302> da rivedere - proviene da IMC

Visibilità immagine: 1

Collocazione del file nell'archivio locale: S:\Pisani\Immagine Sirbec\918332913762

Nome del file originale: PIN7IMG0017.jpg

DOCUMENTAZIONE FOTOGRAFICA [2 / 3]

Genere: documentazione esistente

Tipo: diapositiva colore

Codice identificativo: PC210274

Note: 1999

Specifiche: <CONV302> da rivedere - proviene da FTA

DOCUMENTAZIONE FOTOGRAFICA [3 / 3]

Codice univoco della risorsa: SC_OA_M0010-00014_IMG-0000243290

Genere: documentazione allegata

Tipo: immagine digitale

Codice identificativo: M0010-00014-0000243290

Specifiche: <CONV302> da rivedere - proviene da IMR

Nome del file originale: IMG0017.PCD

BIBLIOGRAFIA

Genere: bibliografia specifica

Autore: Benetti S./ Erbesato GM. / Pisani C.

Titolo contributo: Mantova. Il Museo della Città

Luogo di edizione: Milano

Anno di edizione: 2005

V., pp., nn.: pp. 108 - 111

COMPILAZIONE

COMPILAZIONE

Anno di redazione: 1999

Ente compilatore: Comune di Mantova

Nome: Pisani, Chiara

Funzionario responsabile: Erbesato, Gian Maria

AGGIORNAMENTO-REVISIONE

Anno di aggiornamento/revisione: 2004

Nome: Pisani, Chiara