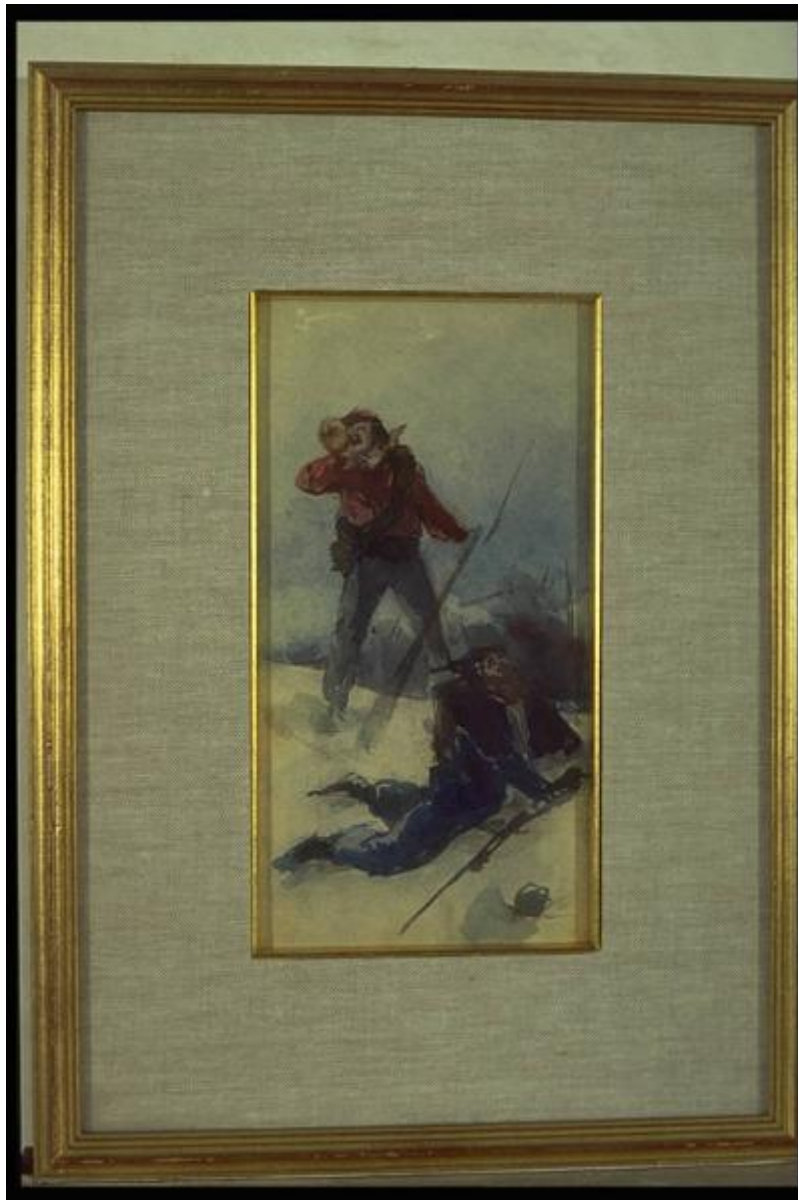


# Soldato impugna il fucile di fronte al corpo agonizzante di un suo nemico

Defendi Semeghini



Link risorsa: <https://www.lombardiabeniculturali.it/opere-arte/schede/M0030-00003/>

Scheda SIRBeC: <https://www.lombardiabeniculturali.it/opere-arte/schede-complete/M0030-00003/>

## **CODICI**

Unità operativa: M0030

Numero scheda: 3

Codice scheda: M0030-00003

Tipo scheda: D

Livello ricerca: P

### **CODICE UNIVOCO**

Codice regione: 03

Numero catalogo generale: 00624108

Ente schedatore: R03/ Comune di Mantova

Ente competente: S23

## **OGGETTO**

Categoria dell'oggetto: disegno

### **OGGETTO**

Definizione: disegno

Identificazione: opera isolata

Disponibilità del bene: reale

### **SOGGETTO**

Categoria generale: storia

Identificazione: Soldato impugna il fucile di fronte al corpo agonizzante di un suo nemico

## **LOCALIZZAZIONE GEOGRAFICO-AMMINISTRATIVA**

### **INDICAZIONE DEL CONTENITORE FISICO**

Codice del contenitore fisico: 9321

Categoria del contenitore fisico: architettura

### **LOCALIZZAZIONE GEOGRAFICO-AMMINISTRATIVA ATTUALE**

Stato: Italia

Regione: Lombardia

Provincia: MN

Nome provincia: Mantova

Codice ISTAT comune: 020030

Comune: Mantova

### **COLLOCAZIONE SPECIFICA**

Tipologia: villa

Qualificazione: suburbana

Denominazione: Palazzo Te

Indirizzo: Viale Te

Denominazione struttura conservativa - livello 1: Museo Civico di Palazzo Te

## **DATI PATRIMONIALI E COLLEZIONI**

**INVENTARIO [1 / 2]**

**INVENTARIO [2 / 2]**

## **CRONOLOGIA**

### **CRONOLOGIA GENERICA**

Secolo: sec. XIX

Frazione di secolo: seconda metà

### **CRONOLOGIA SPECIFICA**

Da: 1850

Validità: ca.

A: 1899

Validità: ca.

Motivazione cronologia: analisi stilistica

## **DEFINIZIONE CULTURALE**

### **AUTORE**

Nome di persona o ente: Defendi Semeghini

Tipo intestazione: P

Dati anagrafici/Periodo di attività: 1852/1891

Motivazione dell'attribuzione: documentazione

## DATI TECNICI

### MATERIA E TECNICA

Materia: acquerello su cartoncino

### MISURE

Altezza: 24

Larghezza: 13

Indicazioni sul soggetto

FIGURE: garibaldino.

ABBIGLIAMENTO: giubba rossa; brache blu; borraccia.

ARMI: fucile; baionetta

## DATI ANALITICI

### ISCRIZIONI

Classe di appartenenza: documentaria

Posizione: Al verso, su etichetta

Trascrizione: ENTE MANIFESTAZIONI MANTOVANE / SOLDATO, ACQUARELLO, 28X13 / IL SEGRETARIO ....

Notizie storico-critiche

Un soldato rappresentato a figura intera, in secondo piano, beve da una borraccia e brandisce un fucile di fronte al corpo riverso di un altro soldato, posto in primo piano sul terreno innevato.

## CONSERVAZIONE

### STATO DI CONSERVAZIONE

Data: 1995

Stato di conservazione: discreto

## CONDIZIONE GIURIDICA E VINCOLI

### CONDIZIONE GIURIDICA

Indicazione generica: proprietà privata

## FONTI E DOCUMENTI DI RIFERIMENTO

### DOCUMENTAZIONE FOTOGRAFICA [1 / 3]

Genere: documentazione allegata

Specifiche: <CONV302> da rivedere - proviene da IMC

Visibilità immagine: 1

Collocazione del file nell'archivio locale: S:\Pisani\Immagine Sirbec\725631822143

Nome del file originale: pin3IMG0003.jpg

### **DOCUMENTAZIONE FOTOGRAFICA [2 / 3]**

Genere: documentazione esistente

Tipo: diapositiva colore

Codice identificativo: DL160003

Note: 1995

Specifiche: <CONV302> da rivedere - proviene da FTA

### **DOCUMENTAZIONE FOTOGRAFICA [3 / 3]**

Codice univoco della risorsa: SC\_D\_M0030-00003\_IMG-0000243128

Genere: documentazione allegata

Tipo: immagine digitale PCD

Codice identificativo: M0030-00003-0000243128

Specifiche: <CONV302> da rivedere - proviene da IMR

Nome del file originale: IMG0003.PCD

### **BIBLIOGRAFIA**

Genere: bibliografia specifica

Autore: Bartoli F./ Erbesato GM.

Titolo contributo: Defendi Semeghini. Dai sogni alla scena metropolitana

Luogo di edizione: Mantova

Anno di edizione: 1989

## **COMPILAZIONE**

### **COMPILAZIONE**

Anno di redazione: 1995

Ente compilatore: Comune di Mantova

Nome: De Gobbis, Linda

Funzionario responsabile: Erbesato, Gian Maria

### **AGGIORNAMENTO-REVISIONE**

Anno di aggiornamento/revisione: 2005

Nome: Pisani, Chiara

Ente compilatore: Comune di Mantova