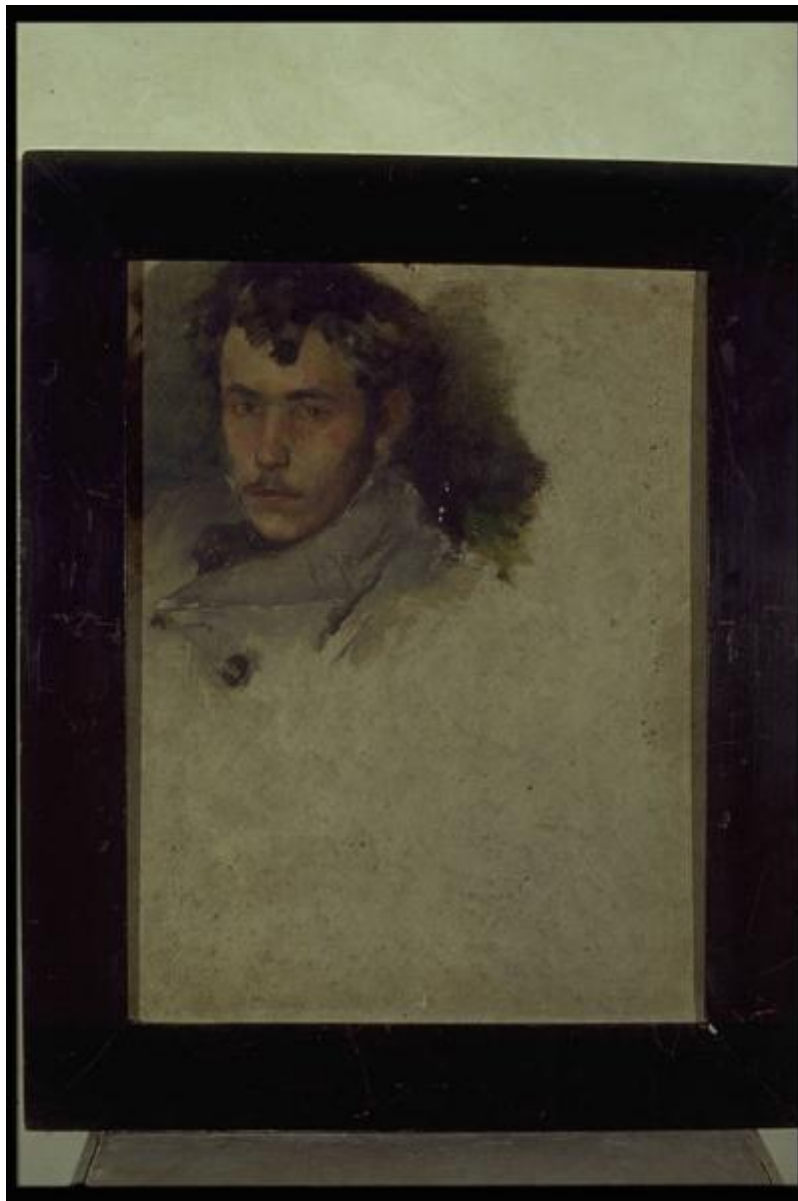


Autoritratto incompiuto

Defendi Semeghini



Link risorsa: <https://www.lombardiabeniculturali.it/opere-arte/schede/M0030-00006/>

Scheda SIRBeC: <https://www.lombardiabeniculturali.it/opere-arte/schede-complete/M0030-00006/>

CODICI

Unità operativa: M0030

Numero scheda: 6

Codice scheda: M0030-00006

Tipo scheda: OA

Livello ricerca: P

CODICE UNIVOCO

Codice regione: 03

Numero catalogo generale: 00624111

Ente schedatore: R03/ Comune di Mantova

Ente competente: S23

OGGETTO

Categoria dell'oggetto: pittura

OGGETTO

Definizione: dipinto

Identificazione: opera isolata

Disponibilità del bene: reale

SOGGETTO

Categoria generale: ritratto

Identificazione: Ritratto di Defendi Semeghini

Titolo: Autoritratto incompiuto

LOCALIZZAZIONE GEOGRAFICO-AMMINISTRATIVA

INDICAZIONE DEL CONTENITORE FISICO

Codice del contenitore fisico: 9321

Categoria del contenitore fisico: architettura

LOCALIZZAZIONE GEOGRAFICO-AMMINISTRATIVA ATTUALE

Stato: Italia

Regione: Lombardia

Provincia: MN

Nome provincia: Mantova

Codice ISTAT comune: 020030

Comune: Mantova

COLLOCAZIONE SPECIFICA

Tipologia: villa

Qualificazione: suburbana

Denominazione: Palazzo Te

Indirizzo: Viale Te

Denominazione struttura conservativa - livello 1: Museo Civico di Palazzo Te

DATI PATRIMONIALI E COLLEZIONI

INVENTARIO [1 / 2]

INVENTARIO [2 / 2]

CRONOLOGIA

CRONOLOGIA GENERICA

Secolo: sec. XX

Frazione di secolo: ultimo quarto

CRONOLOGIA SPECIFICA

Da: 1880

Validità: post

A: 1880

Validità: ante

Motivazione cronologia: analisi stilistica

DEFINIZIONE CULTURALE

AUTORE

Nome di persona o ente: Defendi Semeghini

Tipo intestazione: P

Dati anagrafici/Periodo di attività: 1852/1891

Motivazione dell'attribuzione: documentazione

DATI TECNICI

MATERIA E TECNICA

Materia: olio su tavola

MISURE [1 / 2]

Unità: cm

Altezza: 35

Larghezza: 27

Profondità: 0.5

MISURE [2 / 2]

Parte: cornice

Unità: cm

Altezza: 43.5

Larghezza: 35

Profondità: 2.5

Indicazioni sul soggetto: RITRATTI: Defendi Semeghini

DATI ANALITICI

ISCRIZIONI [1 / 3]

Classe di appartenenza: documentaria

Lingua: italiana

Posizione: Al verso, su etichetta

Trascrizione

ENTE MANIFESTAZIONI MANTOVANE / RITRATTO MASCHILE, / INCOMPIUTO, OLIO, / 34X26,5 / IL SEGRETARIO
.....

ISCRIZIONI [2 / 3]

Classe di appartenenza: documentaria

Posizione: Al verso

Trascrizione: 5

ISCRIZIONI [3 / 3]

Classe di appartenenza: documentaria

Tecnica di scrittura: a impressione

Posizione: Al verso

Trascrizione: L. PREVOST / PARIS

Notizie storico-critiche

Mezzobusto di giovane uomo con i baffi rappresentato su sfondo scuro e indefinito, collocato in alto a sinistra della tela.

CONSERVAZIONE

STATO DI CONSERVAZIONE

Data: 1995

Stato di conservazione: discreto

CONDIZIONE GIURIDICA E VINCOLI

CONDIZIONE GIURIDICA

Indicazione generica: proprietà privata

FONTI E DOCUMENTI DI RIFERIMENTO

DOCUMENTAZIONE FOTOGRAFICA [1 / 3]

Genere: documentazione allegata

Specifiche: <CONV302> da rivedere - proviene da IMC

Visibilità immagine: 1

Collocazione del file nell'archivio locale: S:\Pisani\Immagini Sirbec\725631822143

Nome del file originale: pin3IMG0006.jpg

DOCUMENTAZIONE FOTOGRAFICA [2 / 3]

Genere: documentazione esistente

Tipo: diapositiva colore

Codice identificativo: DL160006

Note: 1995

Specifiche: <CONV302> da rivedere - proviene da FTA

DOCUMENTAZIONE FOTOGRAFICA [3 / 3]

Codice univoco della risorsa: SC_OA_M0030-00006_IMG-0000243131

Genere: documentazione allegata

Tipo: immagine digitale PCD

Codice identificativo: M0030-00006-0000243131

Specifiche: <CONV302> da rivedere - proviene da IMR

Nome del file originale: IMG0006.PCD

BIBLIOGRAFIA

Genere: bibliografia specifica

Autore: Bartoli F./ Erbesato GM.

Titolo contributo: Defendi Semeghini. Dai sogni alla scena metropolitana

Luogo di edizione: Mantova

Anno di edizione: 1989

MOSTRE [1 / 2]

Titolo: Retrospectiva di Defendi Semeghini

Luogo, sede espositiva, data: Mantova Loggia di Giulio Romano, , 1971

MOSTRE [2 / 2]

Titolo: Defendi Semeghini (1852 - 1891) dai sogni alla scena metropolitana

Luogo, sede espositiva, data: Mantova Museo Civico di Palazzo Te, , 1989

COMPILAZIONE

COMPILAZIONE

Anno di redazione: 1995

Ente compilatore: Comune di Mantova

Nome: De Gobbis, Linda

Funzionario responsabile: Erbesato, Gian Maria

AGGIORNAMENTO-REVISIONE

Anno di aggiornamento/revisione: 2005

Nome: Pisani, Chiara

Ente compilatore: Comune di Mantova