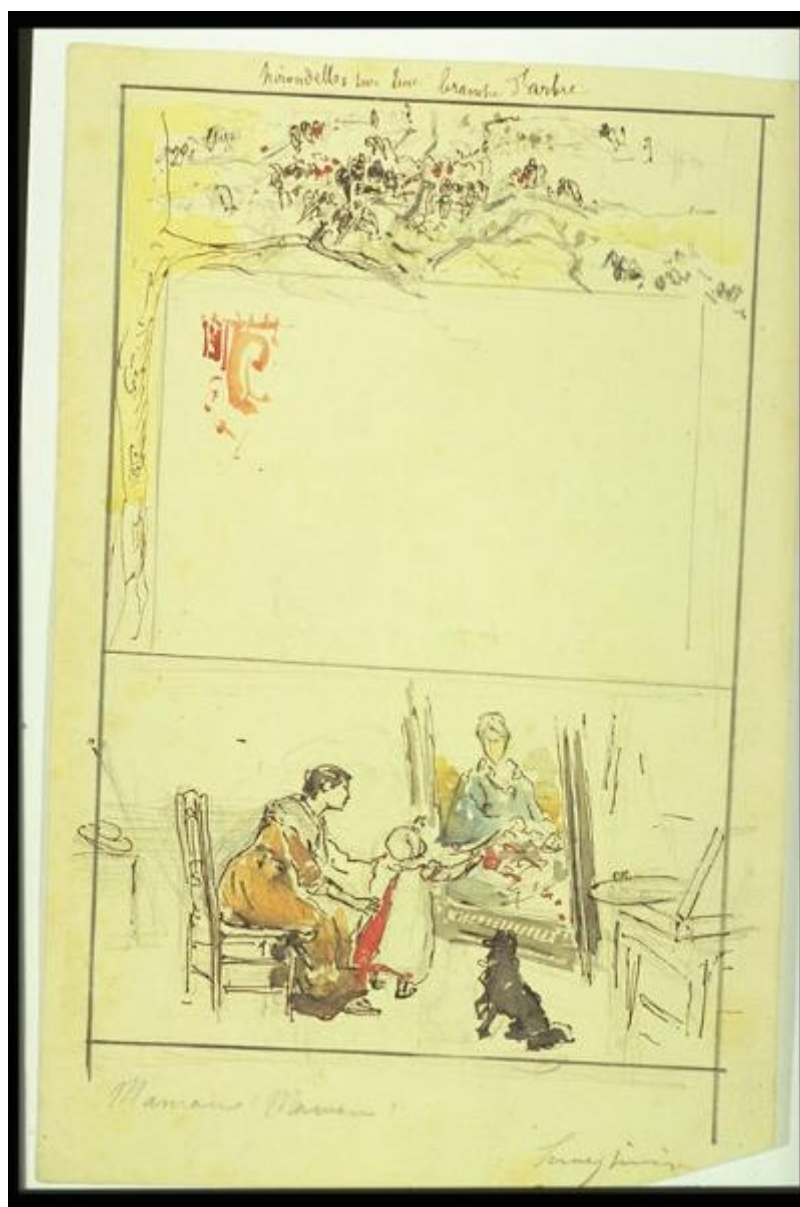


Maman! Maman!

Defendi Semeghini



Link risorsa: <https://www.lombardiabeniculturali.it/opere-arte/schede/M0030-00019/>

Scheda SIRBeC: <https://www.lombardiabeniculturali.it/opere-arte/schede-complete/M0030-00019/>

CODICI

Unità operativa: M0030

Numero scheda: 19

Codice scheda: M0030-00019

Tipo scheda: D

Livello ricerca: P

CODICE UNIVOCO

Codice regione: 03

Numero catalogo generale: 00624124

Ente schedatore: R03/ Comune di Mantova

Ente competente: S23

OGGETTO

Categoria dell'oggetto: disegno

OGGETTO

Definizione: disegno

Identificazione: opera isolata

Disponibilità del bene: reale

SOGGETTO

Categoria generale: genere

Identificazione: Bambina guarda il ritratto della madre

Titolo: Maman! Maman!

LOCALIZZAZIONE GEOGRAFICO-AMMINISTRATIVA

INDICAZIONE DEL CONTENITORE FISICO

Codice del contenitore fisico: 9321

Categoria del contenitore fisico: architettura

LOCALIZZAZIONE GEOGRAFICO-AMMINISTRATIVA ATTUALE

Stato: Italia

Regione: Lombardia

Provincia: MN

Nome provincia: Mantova

Codice ISTAT comune: 020030

Comune: Mantova

COLLOCAZIONE SPECIFICA

Tipologia: villa

Qualificazione: suburbana

Denominazione: Palazzo Te

Indirizzo: Viale Te

Denominazione struttura conservativa - livello 1: Museo Civico di Palazzo Te

DATI PATRIMONIALI E COLLEZIONI

INVENTARIO

RAPPORTO

RAPPORTO BENE FINALE/ORIGINALE

Stadio bene in esame: bozzetto

CRONOLOGIA

CRONOLOGIA GENERICA

Secolo: sec. XIX

Frazione di secolo: ultimo quarto

CRONOLOGIA SPECIFICA

Da: 1878

Validità: post

A: 1878

Validità: ante

Motivazione cronologia: analisi stilistica

DEFINIZIONE CULTURALE

AUTORE

Nome di persona o ente: Defendi Semeghini

Tipo intestazione: P

Dati anagrafici/Periodo di attività: 1852/1891

Motivazione dell'attribuzione: firma

DATI TECNICI

MATERIA E TECNICA [1 / 2]

Materia: acquarello

Tecnica: inchiostro

MATERIA E TECNICA [2 / 2]

Materia: carta

MISURE

Altezza: 29.5

Larghezza: 19.5

Indicazioni sul soggetto: ANIMALI: uccello; cane. FIGURE: bambina; bambinaia. MOBILIA: sedia; quadro

DATI ANALITICI

ISCRIZIONI [1 / 4]

Classe di appartenenza: documentaria

Lingua: italiana

Tecnica di scrittura: a penna

Posizione: In alto, al centro, sopra il bordo

Trascrizione: HIRONDELLES SUR UNE BRANCHE D'ARBRE

ISCRIZIONI [2 / 4]

Classe di appartenenza: documentaria

Lingua: francese

Tecnica di scrittura: a matita

Posizione: In basso a sinistra

Trascrizione: MAMAN! MAMAN!

ISCRIZIONI [3 / 4]

Classe di appartenenza: documentaria

Lingua: italiana

Tecnica di scrittura: a matita

Posizione: In basso a destra

Trascrizione: SEMEGHINI

ISCRIZIONI [4 / 4]

Classe di appartenenza: documentaria

Tecnica di scrittura: a penna

Posizione: Al verso, in basso, a destra

Trascrizione: 8

Notizie storico-critiche

Due vignette sovrapposte: la vignetta superiore rappresenta il ramo di un albero sul quale è appollaiato uno stormo di uccellini; la vignetta inferiore raffigura una bambina, trattenuta dalle braccia di una tata seduta su una seggiola, che si sporge in direzione del quadro raffigurante la madre, in un interno di camera appena abbozzato, con un cane nero ai piedi del quadro.

CONSERVAZIONE

STATO DI CONSERVAZIONE

Data: 1995

Stato di conservazione: mediocre

Indicazioni specifiche: supporto consunto con strappi, pellicola pittorica con tracce di colla

CONDIZIONE GIURIDICA E VINCOLI

CONDIZIONE GIURIDICA

Indicazione generica: proprietà privata

FONTI E DOCUMENTI DI RIFERIMENTO

DOCUMENTAZIONE FOTOGRAFICA [1 / 3]

Genere: documentazione allegata

Specifiche: <CONV302> da rivedere - proviene da IMC

Visibilità immagine: 1

Collocazione del file nell'archivio locale: S:\Pisani\Immagine Sirbec\725631822143

Nome del file originale: pin3IMG0019.jpg

DOCUMENTAZIONE FOTOGRAFICA [2 / 3]

Genere: documentazione esistente

Tipo: diapositiva colore

Codice identificativo: DL160019

Note: 1995

Specifiche: <CONV302> da rivedere - proviene da FTA

DOCUMENTAZIONE FOTOGRAFICA [3 / 3]

Codice univoco della risorsa: SC_D_M0030-00019_IMG-0000243144

Genere: documentazione allegata

Tipo: immagine digitale PCD

Codice identificativo: M0030-00019-0000243144

Specifiche: <CONV302> da rivedere - proviene da IMR

Nome del file originale: IMG0019.PCD

BIBLIOGRAFIA

Genere: bibliografia specifica

Autore: Bartoli F./ Erbesato GM.

Titolo contributo: Defendi Semeghini. Dai sogni alla scena metropolitana

Luogo di edizione: Mantova

Anno di edizione: 1989

V., pp., nn.: p. 37

MOSTRE

Titolo: Defendi Semeghini (1852 - 1891) dai sogni alla scena metropolitana

Luogo, sede espositiva, data: Mantova Museo Civico di Palazzo Te, , 1989

COMPILAZIONE

COMPILAZIONE

Anno di redazione: 1995

Ente compilatore: Comune di Mantova

Nome: De Gobbis, Linda

Funzionario responsabile: Erbesato, Gian Maria

AGGIORNAMENTO-REVISIONE

Anno di aggiornamento/revisione: 2005

Nome: Pisani, Chiara

Ente compilatore: Comune di Mantova