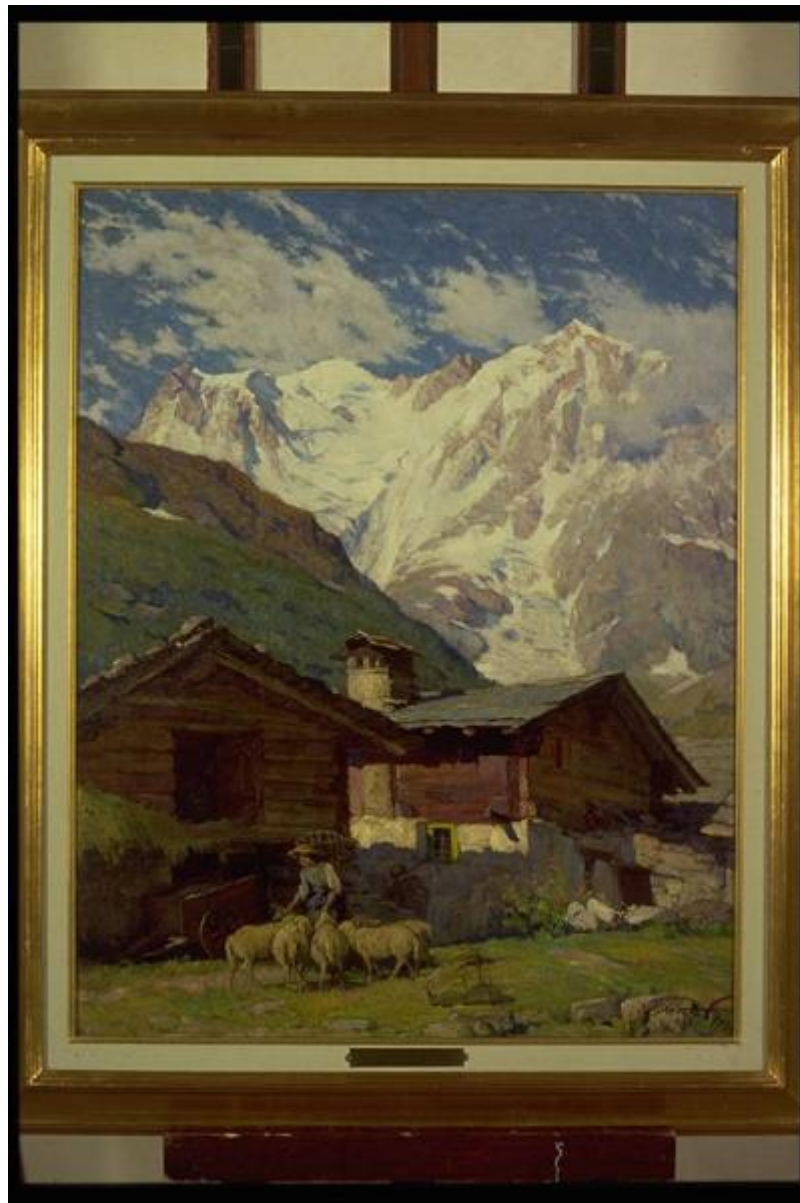


Sotto il Monte Rosa

Moretti Foggia Mario



Link risorsa: <https://www.lombardiabeniculturali.it/opere-arte/schede/M0030-00032/>

Scheda SIRBeC: <https://www.lombardiabeniculturali.it/opere-arte/schede-complete/M0030-00032/>

CODICI

Unità operativa: M0030

Numero scheda: 32

Codice scheda: M0030-00032

Tipo scheda: OA

Livello ricerca: P

CODICE UNIVOCO

Codice regione: 03

Numero catalogo generale: 00624298

Ente schedatore: R03/ Comune di Mantova

Ente competente: S23

OGGETTO

Categoria dell'oggetto: pittura

OGGETTO

Definizione: dipinto

Identificazione: opera isolata

Disponibilità del bene: reale

SOGGETTO

Categoria generale: paesaggio

Identificazione: Paesaggio montano

Titolo: Sotto il Monte Rosa

LOCALIZZAZIONE GEOGRAFICO-AMMINISTRATIVA

INDICAZIONE DEL CONTENITORE FISICO

Codice del contenitore fisico: 9321

Categoria del contenitore fisico: architettura

LOCALIZZAZIONE GEOGRAFICO-AMMINISTRATIVA ATTUALE

Stato: Italia

Regione: Lombardia

Provincia: MN

Nome provincia: Mantova

Codice ISTAT comune: 020030

Comune: Mantova

COLLOCAZIONE SPECIFICA

Tipologia: villa

Qualificazione: suburbana

Denominazione: Palazzo Te

Indirizzo: Viale Te

Denominazione struttura conservativa - livello 1: Museo Civico di Palazzo Te

DATI PATRIMONIALI E COLLEZIONI

INVENTARIO [1 / 2]

INVENTARIO [2 / 2]

CRONOLOGIA

CRONOLOGIA GENERICA

Secolo: sec. XX

Frazione di secolo: prima metà

CRONOLOGIA SPECIFICA

Da: 1900

Validità: post

A: 1949

Validità: ca.

Motivazione cronologia: analisi stilistica

DEFINIZIONE CULTURALE

AUTORE

Nome di persona o ente: Moretti Foggia Mario

Tipo intestazione: P

Dati anagrafici/Periodo di attività: 1882/1954

Motivazione dell'attribuzione: firma

DATI TECNICI

MATERIA E TECNICA

Materia: olio su tavola

MISURE

Altezza: 69.3

Larghezza: 54.5

Indicazioni sul soggetto: PAESAGGIO: Monte Rosa. COSTRUZIONI: baita. FIGURE: pastore. ANIMALI: pecora.

DATI ANALITICI

ISCRIZIONI [1 / 5]

Classe di appartenenza: documentaria

Lingua: italiana

Tecnica di scrittura: a pennello

Posizione: In basso a destra, sopra un sasso

Trascrizione: MORETTI FOGGIA

ISCRIZIONI [2 / 5]

Classe di appartenenza: documentaria

Lingua: italiana

Tecnica di scrittura: a penna

Posizione: Al verso al centro, su etichetta

Trascrizione: MORETTI FOGGIA / SOTTO IL MONTE ROSA

ISCRIZIONI [3 / 5]

Classe di appartenenza: documentaria

Lingua: italiana

Tecnica di scrittura: a matita

Posizione: Al verso al centro

Trascrizione: SOTTO IL MONTE ROSA

ISCRIZIONI [4 / 5]

Classe di appartenenza: documentaria

Lingua: italiana

Tecnica di scrittura: a impressione

Posizione: Al verso in basso, a sinistra

Trascrizione: 121

ISCRIZIONI [5 / 5]

Classe di appartenenza: documentaria

Tecnica di scrittura: a pennello

Posizione: Al verso in basso, a destra

Trascrizione: N° 52

Notizie storico-critiche

In primo piano un gruppo di pecore è accudito da un pastore; alle sue spalle due malghe di montagna; sullo sfondo il Monte Rosa si staglia su un cielo carico di nuvole.

CONSERVAZIONE

STATO DI CONSERVAZIONE

Data: 1995

Stato di conservazione: discreto

CONDIZIONE GIURIDICA E VINCOLI

CONDIZIONE GIURIDICA

Indicazione generica: proprietà Ente pubblico territoriale

Indicazione specifica: Comune di Mantova

FONTI E DOCUMENTI DI RIFERIMENTO

DOCUMENTAZIONE FOTOGRAFICA [1 / 3]

Genere: documentazione allegata

Specifiche: <CONV302> da rivedere - proviene da IMC

Visibilità immagine: 1

Collocazione del file nell'archivio locale: S:\Pisani\Immagine Sirbec\725631822143

Nome del file originale: pin3IMG0032.jpg

DOCUMENTAZIONE FOTOGRAFICA [2 / 3]

Genere: documentazione esistente

Tipo: diapositiva colore

Codice identificativo: DL160032

Note: 1995

Specifiche: <CONV302> da rivedere - proviene da FTA

DOCUMENTAZIONE FOTOGRAFICA [3 / 3]

Codice univoco della risorsa: SC_OA_M0030-00032_IMG-0000243154

Genere: documentazione allegata

Tipo: immagine digitale PCD

Codice identificativo: M0030-00032-0000243154

Specifiche: <CONV302> da rivedere - proviene da IMR

Nome del file originale: IMG0032.PCD

BIBLIOGRAFIA [1 / 2]

Genere: bibliografia specifica

Autore: Margonari R.

Titolo contribuito: Pittori mantovani '800-'900

Luogo di edizione: Montanara

Anno di edizione: 1985

V., pp., nn.: p. 31

BIBLIOGRAFIA [2 / 2]

Genere: bibliografia di confronto

Autore: Birolli Z.

Titolo contribuito: Arte a Mantova 1900 -1950

Luogo di edizione: Milano

Anno di edizione: 1999

V., pp., nn.: pp. 31 - 32, 185 - 186

COMPILAZIONE

COMPILAZIONE

Anno di redazione: 1995

Ente compilatore: Comune di Mantova

Nome: De Gobbis, Linda

Funzionario responsabile: Erbesato, Gian Maria

AGGIORNAMENTO-REVISIONE

Anno di aggiornamento/revisione: 2005

Nome: Pisani, Chiara

Ente compilatore: Comune di Mantova