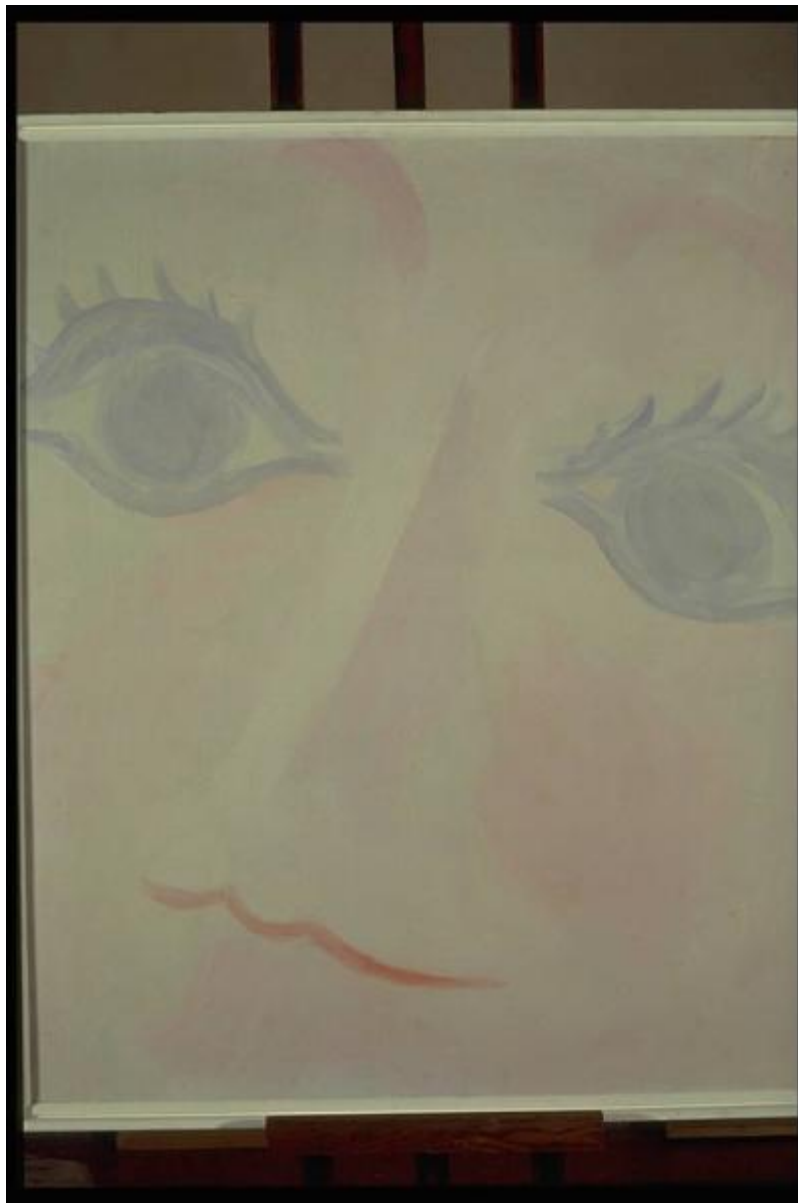


Grande testa

Guidi Virgilio



Link risorsa: <https://www.lombardiabeniculturali.it/opere-arte/schede/M0030-00047/>

Scheda SIRBeC: <https://www.lombardiabeniculturali.it/opere-arte/schede-complete/M0030-00047/>

CODICI

Unità operativa: M0030

Numero scheda: 47

Codice scheda: M0030-00047

Tipo scheda: OA

Livello ricerca: P

CODICE UNIVOCO

Codice regione: 03

Numero catalogo generale: 00624456

Ente schedatore: R03/ Comune di Mantova

Ente competente: S23

OGGETTO

Categoria dell'oggetto: pittura

OGGETTO

Definizione: dipinto

Identificazione: opera isolata

Disponibilità del bene: reale

SOGGETTO

Categoria generale: genere

Identificazione: Viso femminile

Titolo: Grande testa

LOCALIZZAZIONE GEOGRAFICO-AMMINISTRATIVA

INDICAZIONE DEL CONTENITORE FISICO

Codice del contenitore fisico: 9321

Categoria del contenitore fisico: architettura

LOCALIZZAZIONE GEOGRAFICO-AMMINISTRATIVA ATTUALE

Stato: Italia

Regione: Lombardia

Provincia: MN

Nome provincia: Mantova

Codice ISTAT comune: 020030

Comune: Mantova

COLLOCAZIONE SPECIFICA

Tipologia: villa

Qualificazione: suburbana

Denominazione: Palazzo Te

Indirizzo: Viale Te

Denominazione struttura conservativa - livello 1: Museo Civico di Palazzo Te

DATI PATRIMONIALI E COLLEZIONI

INVENTARIO [1 / 2]

INVENTARIO [2 / 2]

CRONOLOGIA

CRONOLOGIA GENERICA

Secolo: sec. XX

Frazione di secolo: terzo quarto

CRONOLOGIA SPECIFICA

Da: 1968

Validità: ca.

A: 1968

Validità: ca.

Motivazione cronologia: analisi stilistica

DEFINIZIONE CULTURALE

AUTORE

Nome di persona o ente: Guidi Virgilio

Tipo intestazione: P

Dati anagrafici/Periodo di attività: 1892/1984

Motivazione dell'attribuzione: documentazione

DATI TECNICI

MATERIA E TECNICA

Materia: olio su tela

MISURE [1 / 2]

Unità: cm

Altezza: 120

Larghezza: 100.5

MISURE [2 / 2]

Unità: cm

Altezza: 133.5

Larghezza: 114.2

Profondità: 3

Indicazioni sul soggetto: PARTI ANATOMICHE: occhio; bocca.

DATI ANALITICI

Notizie storico-critiche: Grande viso in primo piano, del quale sono visibili occhi, naso e bocca

CONSERVAZIONE

STATO DI CONSERVAZIONE

Data: 1995

Stato di conservazione: mediocre

Indicazioni specifiche: pellicola pittorica con diffuse cadute di colore nella parte superiore

CONDIZIONE GIURIDICA E VINCOLI

CONDIZIONE GIURIDICA

Indicazione generica: proprietà Ente pubblico territoriale

Indicazione specifica: Comune di Mantova

FONTI E DOCUMENTI DI RIFERIMENTO

DOCUMENTAZIONE FOTOGRAFICA [1 / 3]

Genere: documentazione allegata

Specifiche: <CONV302> da rivedere - proviene da IMC

Visibilità immagine: 1

Collocazione del file nell'archivio locale: S:\Pisani\Immagine Sirbec\725631822143

Nome del file originale: pin3IMG0047.jpg

DOCUMENTAZIONE FOTOGRAFICA [2 / 3]

Genere: documentazione esistente

Tipo: diapositiva colore

Codice identificativo: DL160047

Note: 1995

Specifiche: <CONV302> da rivedere - proviene da FTA

DOCUMENTAZIONE FOTOGRAFICA [3 / 3]

Codice univoco della risorsa: SC_OA_M0030-00047_IMG-0000243165

Genere: documentazione allegata

Tipo: immagine digitale PCD

Codice identificativo: M0030-00047-0000243165

Specifiche: <CONV302> da rivedere - proviene da IMR

Nome del file originale: IMG0047.PCD

BIBLIOGRAFIA

Genere: bibliografia specifica

Autore: Rizzi P.

Titolo contributo: Virgilio Guidi: 60 anni di pittura

Luogo di edizione: Asiago

Anno di edizione: 1985

COMPILAZIONE

COMPILAZIONE

Anno di redazione: 1995

Ente compilatore: Comune di Mantova

Nome: De Gobbis, Linda

Funzionario responsabile: Erbesato, Gian Maria

AGGIORNAMENTO-REVISIONE

Anno di aggiornamento/revisione: 2005

Nome: Pisani, Chiara

Ente compilatore: Comune di Mantova