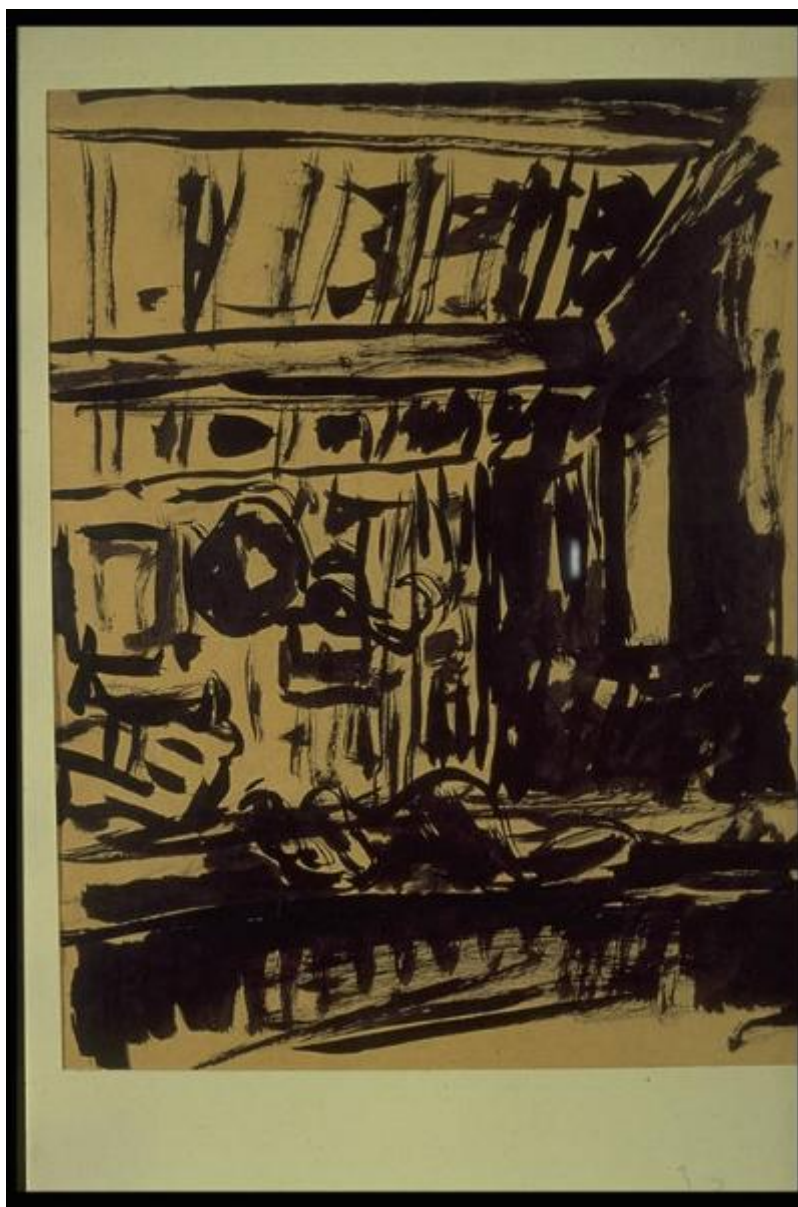


# Interno di una soffitta

Luppi Rino



Link risorsa: <https://www.lombardiabeniculturali.it/opere-arte/schede/M0030-00057/>

Scheda SIRBeC: <https://www.lombardiabeniculturali.it/opere-arte/schede-complete/M0030-00057/>

## **CODICI**

Unità operativa: M0030

Numero scheda: 57

Codice scheda: M0030-00057

Tipo scheda: D

Livello ricerca: P

### **CODICE UNIVOCO**

Codice regione: 03

Numero catalogo generale: 00624259

Ente schedatore: R03/ Comune di Mantova

Ente competente: S23

## **OGGETTO**

Categoria dell'oggetto: disegno

### **OGGETTO**

Definizione: disegno

Identificazione: opera isolata

Disponibilità del bene: reale

### **SOGGETTO**

Categoria generale: genere

Identificazione: Interno di una soffitta

## **LOCALIZZAZIONE GEOGRAFICO-AMMINISTRATIVA**

### **INDICAZIONE DEL CONTENITORE FISICO**

Codice del contenitore fisico: 9321

Categoria del contenitore fisico: architettura

### **LOCALIZZAZIONE GEOGRAFICO-AMMINISTRATIVA ATTUALE**

Stato: Italia

Regione: Lombardia

Provincia: MN

Nome provincia: Mantova

Codice ISTAT comune: 020030

Comune: Mantova

### **COLLOCAZIONE SPECIFICA**

Tipologia: villa

Qualificazione: suburbana

Denominazione: Palazzo Te

Indirizzo: Viale Te

Denominazione struttura conservativa - livello 1: Museo Civico di Palazzo Te

## **DATI PATRIMONIALI E COLLEZIONI**

### **INVENTARIO**

## **CRONOLOGIA**

### **CRONOLOGIA GENERICA**

Secolo: sec. XX

Frazione di secolo: prima metà

### **CRONOLOGIA SPECIFICA**

Da: 1900

Validità: ca.

A: 1949

Validità: ca.

Motivazione cronologia: analisi stilistica

## **DEFINIZIONE CULTURALE**

### **AUTORE**

Nome di persona o ente: Luppi Rino

Tipo intestazione: P

Dati anagrafici/Periodo di attività: 1912/1959

## **DATI TECNICI**

## **MATERIA E TECNICA [1 / 2]**

Materia: inchiostro

## **MATERIA E TECNICA [2 / 2]**

Materia: carta

## **MISURE**

Altezza: 31

Larghezza: 24

Indicazioni sul soggetto: INTERNO: soffitta.

## **DATI ANALITICI**

Notizie storico-critiche: Interno schizzato con soffitto a travi a vista e oggetti

## **CONSERVAZIONE**

### **STATO DI CONSERVAZIONE**

Data: 1995

Stato di conservazione: mediocre

## **RESTAURI E ANALISI**

### **PROGETTI DI INTERVENTI**

Descrizione: sostituzione della cornice

## **CONDIZIONE GIURIDICA E VINCOLI**

### **CONDIZIONE GIURIDICA**

Indicazione generica: proprietà Ente pubblico territoriale

Indicazione specifica: Comune di Mantova

## **FONTI E DOCUMENTI DI RIFERIMENTO**

### **DOCUMENTAZIONE FOTOGRAFICA [1 / 3]**

Genere: documentazione allegata

Specifiche: <CONV302> da rivedere - proviene da IMC

Visibilità immagine: 1

Collocazione del file nell'archivio locale: S:\Pisani\Immagine Sirbec\725631822143

Nome del file originale: pin3IMG0057.jpg

**DOCUMENTAZIONE FOTOGRAFICA [2 / 3]**

Genere: documentazione esistente

Tipo: diapositiva colore

Codice identificativo: DL160057

Note: 1995

Specifiche: <CONV302> da rivedere - proviene da FTA

**DOCUMENTAZIONE FOTOGRAFICA [3 / 3]**

Codice univoco della risorsa: SC\_D\_M0030-00057\_IMG-0000243175

Genere: documentazione allegata

Tipo: immagine digitale PCD

Codice identificativo: M0030-00057-0000243175

Specifiche: <CONV302> da rivedere - proviene da IMR

Nome del file originale: IMG0057.PCD

**BIBLIOGRAFIA [1 / 3]**

Genere: bibliografia specifica

Autore: Disegno Mantovano

Titolo contribuito: Disegno mantovano del '900

Luogo di edizione: Mantova

Anno di edizione: 1984

V., pp., nn.: pp. 110-1115

**BIBLIOGRAFIA [2 / 3]**

Genere: bibliografia specifica

Autore: Disegno Mantova

Titolo contribuito: Il disegno a Mantova 1900 - 1950

Luogo di edizione: Quistello

Anno di edizione: 1999

V., pp., nn.: p. 50

**BIBLIOGRAFIA [3 / 3]**

Genere: bibliografia di confronto

Autore: Cerritelli C.

Titolo contribuito: Arte a Mantova 1950-1999

Luogo di edizione: Mantova

Anno di edizione: 2000

V., pp., nn.: pp. 122 - 123, 500

## **COMPILAZIONE**

### **COMPILAZIONE**

Anno di redazione: 1995

Ente compilatore: Comune di Mantova

Nome: De Gobbis, Linda

Funzionario responsabile: Erbesato, Gian Maria

### **AGGIORNAMENTO-REVISIONE**

Anno di aggiornamento/revisione: 2005

Nome: Pisani, Chiara

Ente compilatore: Comune di Mantova