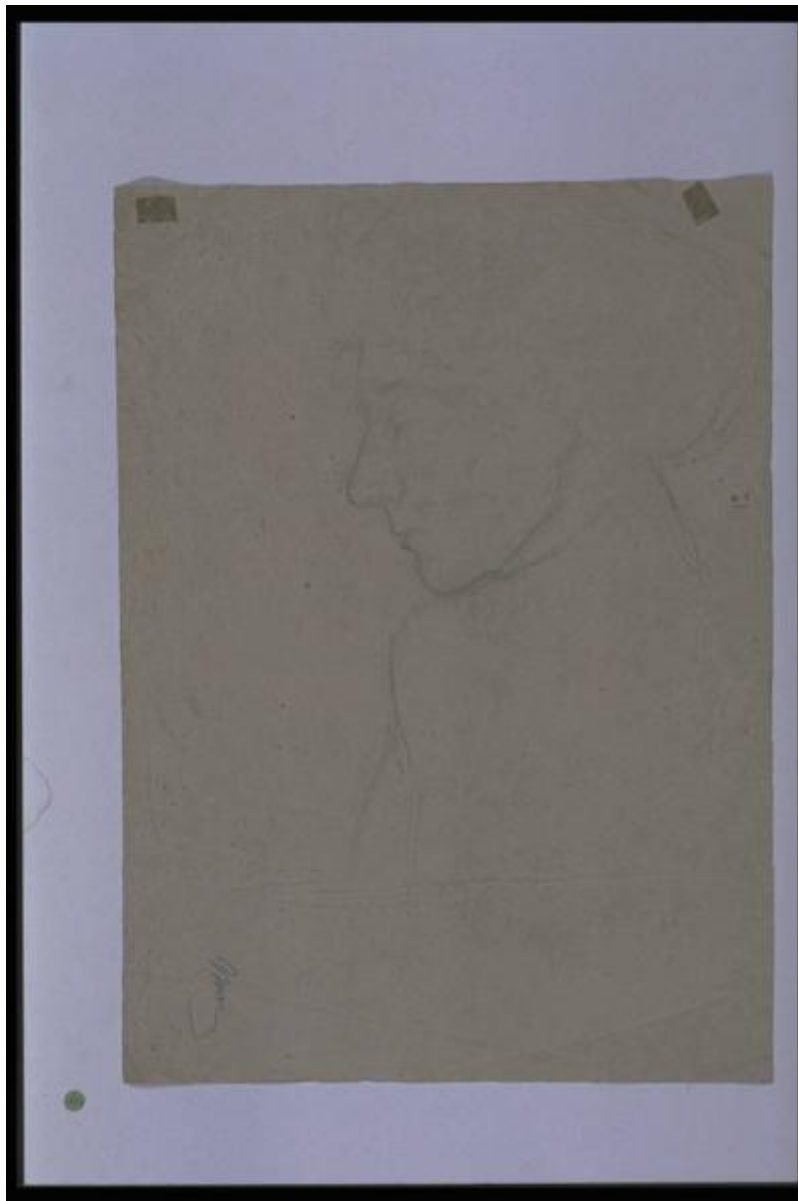


Viso di profilo

Defendi Semeghini



Link risorsa: <https://www.lombardiabeniculturali.it/opere-arte/schede/M0030-00088/>

Scheda SIRBeC: <https://www.lombardiabeniculturali.it/opere-arte/schede-complete/M0030-00088/>

CODICI

Unità operativa: M0030

Numero scheda: 88

Codice scheda: M0030-00088

Tipo scheda: D

Livello ricerca: P

CODICE UNIVOCO

Codice regione: 03

Numero catalogo generale: 00624147

Ente schedatore: R03/ Comune di Mantova

Ente competente: S23

RELAZIONI

STRUTTURA COMPLESSA

Livello: 2

Codice IDK della scheda madre: M0200-00036

RELAZIONI CON ALTRI BENI

Tipo relazione: correlazione

Tipo scheda: OA

OGGETTO

Categoria dell'oggetto: disegno

OGGETTO

Definizione: disegno

Identificazione: elemento d'insieme

Disponibilità del bene: reale

SOGGETTO

Categoria generale: genere

Identificazione: Viso di profilo

LOCALIZZAZIONE GEOGRAFICO-AMMINISTRATIVA

INDICAZIONE DEL CONTENITORE FISICO

Codice del contenitore fisico: 9321

Categoria del contenitore fisico: architettura

LOCALIZZAZIONE GEOGRAFICO-AMMINISTRATIVA ATTUALE

Stato: Italia

Regione: Lombardia

Provincia: MN

Nome provincia: Mantova

Codice ISTAT comune: 020030

Comune: Mantova

COLLOCAZIONE SPECIFICA

Denominazione struttura conservativa - livello 1: Museo Civico di Palazzo Te

DATI PATRIMONIALI E COLLEZIONI

INVENTARIO

RAPPORTO

RAPPORTO BENE FINALE/ORIGINALE

Stadio bene in esame: bozzetto

CRONOLOGIA

CRONOLOGIA GENERICA

Secolo: sec. XIX

Frazione di secolo: seconda metà

CRONOLOGIA SPECIFICA

Da: 1850

Validità: ca.

A: 1899

Validità: ca.

Motivazione cronologia: analisi stilistica

DEFINIZIONE CULTURALE

AUTORE

Nome di persona o ente: Defendi Semeghini

Tipo intestazione: P

Dati anagrafici/Periodo di attività: 1852/1891

DATI TECNICI

MATERIA E TECNICA [1 / 2]

Materia: matita

MATERIA E TECNICA [2 / 2]

Materia: carta

MISURE

Altezza: 43

Larghezza: 31

Indicazioni sul soggetto: RITRATTI: donna

DATI ANALITICI

ISCRIZIONI [1 / 2]

Classe di appartenenza: documentaria

Posizione: In basso a sinistra

Trascrizione: MARI (?)

ISCRIZIONI [2 / 2]

Classe di appartenenza: documentaria

Posizione: In basso a destra

Trascrizione: 8

CONSERVAZIONE

STATO DI CONSERVAZIONE

Data: 1995

Stato di conservazione: mediocre

Indicazioni specifiche: supporto deformato, con tracce di colla agli angoli

CONDIZIONE GIURIDICA E VINCOLI

CONDIZIONE GIURIDICA

Indicazione generica: proprietà privata

FONTI E DOCUMENTI DI RIFERIMENTO

DOCUMENTAZIONE FOTOGRAFICA [1 / 3]

Genere: documentazione allegata

Specifiche: <CONV302> da rivedere - proviene da IMC

Visibilità immagine: 1

Collocazione del file nell'archivio locale: S:\Pisani\Immagini Sirbec\725631822143

Nome del file originale: pin3IMG0088.jpg

DOCUMENTAZIONE FOTOGRAFICA [2 / 3]

Genere: documentazione esistente

Tipo: diapositiva colore

Codice identificativo: DL160088

Note: 1995

Specifiche: <CONV302> da rivedere - proviene da FTA

DOCUMENTAZIONE FOTOGRAFICA [3 / 3]

Codice univoco della risorsa: SC_D_M0030-00088_IMG-0000243205

Genere: documentazione allegata

Tipo: immagine digitale PCD

Codice identificativo: M0030-00088-0000243205

Specifiche: <CONV302> da rivedere - proviene da IMR

Nome del file originale: IMG0088.PCD

BIBLIOGRAFIA

Genere: bibliografia specifica

Autore: Bartoli F./ Erbesato GM.

Titolo contributo: Defendi Semeghini. Dai sogni alla scena metropolitana

Luogo di edizione: Mantova

Anno di edizione: 1989

COMPILAZIONE

COMPILAZIONE

Anno di redazione: 1995

Ente compilatore: Comune di Mantova

Nome: De Gobbis, Linda

Funzionario responsabile: Erbesato, Gian Maria

AGGIORNAMENTO-REVISIONE

Anno di aggiornamento/revisione: 2005

Nome: Pisani, Chiara

Ente compilatore: Comune di Mantova