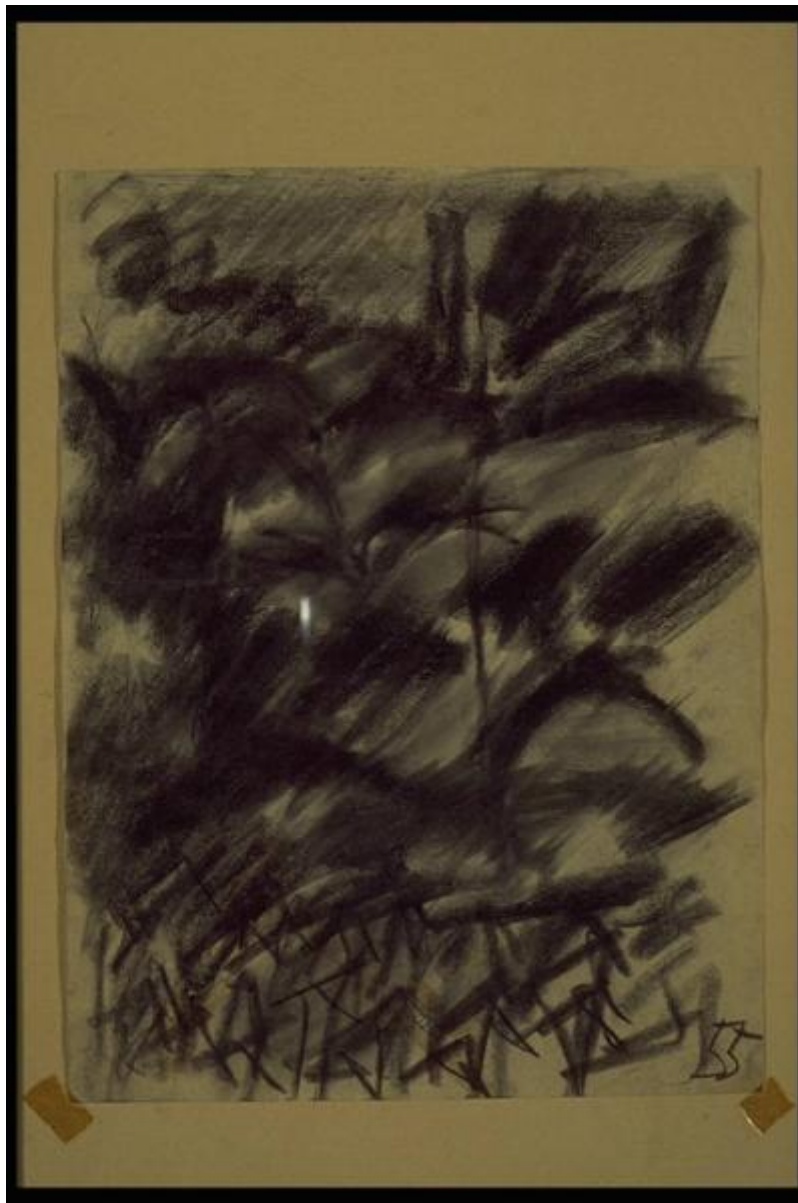


# Alberi

Besson Michele



Link risorsa: <https://www.lombardiabenculturali.it/opere-arte/schede/M0030-00096/>

Scheda SIRBeC: <https://www.lombardiabenculturali.it/opere-arte/schede-complete/M0030-00096/>

## **CODICI**

Unità operativa: M0030

Numero scheda: 96

Codice scheda: M0030-00096

Tipo scheda: D

Livello ricerca: P

### **CODICE UNIVOCO**

Codice regione: 03

Numero catalogo generale: 00624006

Ente schedatore: R03/ Comune di Mantova

Ente competente: S23

## **OGGETTO**

Categoria dell'oggetto: disegno

### **OGGETTO**

Definizione: disegno

Identificazione: opera isolata

Disponibilità del bene: reale

### **SOGGETTO**

Categoria generale: composizioni di invenzione

Identificazione: Alberi

## **LOCALIZZAZIONE GEOGRAFICO-AMMINISTRATIVA**

### **INDICAZIONE DEL CONTENITORE FISICO**

Codice del contenitore fisico: 9321

Categoria del contenitore fisico: architettura

### **LOCALIZZAZIONE GEOGRAFICO-AMMINISTRATIVA ATTUALE**

Stato: Italia

Regione: Lombardia

Provincia: MN

Nome provincia: Mantova

Codice ISTAT comune: 020030

Comune: Mantova

### **COLLOCAZIONE SPECIFICA**

Tipologia: villa

Qualificazione: suburbana

Denominazione: Palazzo Te

Indirizzo: Viale Te

Denominazione struttura conservativa - livello 1: Museo Civico di Palazzo Te

## **DATI PATRIMONIALI E COLLEZIONI**

**INVENTARIO [1 / 2]**

**INVENTARIO [2 / 2]**

## **CRONOLOGIA**

### **CRONOLOGIA GENERICA**

Secolo: sec. XX

### **CRONOLOGIA SPECIFICA**

Da: 1955

Validità: post

A: 1955

Validità: ante

Motivazione cronologia: data

## **DEFINIZIONE CULTURALE**

### **AUTORE**

Nome di persona o ente: Besson Michele

Tipo intestazione: P

Dati anagrafici/Periodo di attività: 1941 /

Motivazione dell'attribuzione: documentazione

## **DATI TECNICI**

### **MATERIA E TECNICA [1 / 2]**

Materia: carboncino

### **MATERIA E TECNICA [2 / 2]**

Materia: carta

### **MISURE**

Altezza: 28

Larghezza: 21

## **DATI ANALITICI**

### **ISCRIZIONI**

Classe di appartenenza: documentaria

Tecnica di scrittura: a carboncino

Posizione: In basso a destra

Trascrizione: 55

Notizie storico-critiche

Composizione astratta con segni verticali, disposti secondo un ritm irregolare, nella parte inferiore; al centro si distinguono delle linee verticali (steli).

## **CONSERVAZIONE**

### **STATO DI CONSERVAZIONE**

Data: 1995

Stato di conservazione: mediocre

Indicazioni specifiche: supporto con colla agli angoli inferiori

## **CONDIZIONE GIURIDICA E VINCOLI**

### **CONDIZIONE GIURIDICA**

Indicazione generica: proprietà Ente pubblico territoriale

Indicazione specifica: Comune di Mantova

## **FONTI E DOCUMENTI DI RIFERIMENTO**

### **DOCUMENTAZIONE FOTOGRAFICA [1 / 3]**

Genere: documentazione allegata

Specifiche: <CONV302> da rivedere - proviene da IMC

Visibilità immagine: 1

Collocazione del file nell'archivio locale: S:\Pisani\Immagine Sirbec\725631822143

Nome del file originale: pin3IMG0096.jpg

### **DOCUMENTAZIONE FOTOGRAFICA [2 / 3]**

Genere: documentazione esistente

Tipo: diapositiva colore

Codice identificativo: DL160096

Note: 1995

Specifiche: <CONV302> da rivedere - proviene da FTA

### **DOCUMENTAZIONE FOTOGRAFICA [3 / 3]**

Codice univoco della risorsa: SC\_D\_M0030-00096\_IMG-0000243213

Genere: documentazione allegata

Tipo: immagine digitale PCD

Codice identificativo: M0030-00096-0000243213

Specifiche: <CONV302> da rivedere - proviene da IMR

Nome del file originale: IMG0096.PCD

### **BIBLIOGRAFIA [1 / 2]**

Genere: bibliografia specifica

Autore: Disegno Mantovano

Titolo contribuito: Disegno mantovano del '900

Luogo di edizione: Mantova

Anno di edizione: 1984

V., pp., nn.: pp. 168-169

### **BIBLIOGRAFIA [2 / 2]**

Genere: bibliografia di confronto

Autore: Cerritelli C.

Titolo contribuito: Arte a Mantova 1950-1999

Luogo di edizione: Mantova

Anno di edizione: 2000

V., pp., nn.: pp. 82 - 83, 474

## COMPILAZIONE

### COMPILAZIONE

Anno di redazione: 1995

Ente compilatore: Comune di Mantova

Nome: De Gobbis, Linda

Funzionario responsabile: Erbesato, Gian Maria

### AGGIORNAMENTO-REVISIONE

Anno di aggiornamento/revisione: 2005

Nome: Pisani, Chiara

Ente compilatore: Comune di Mantova