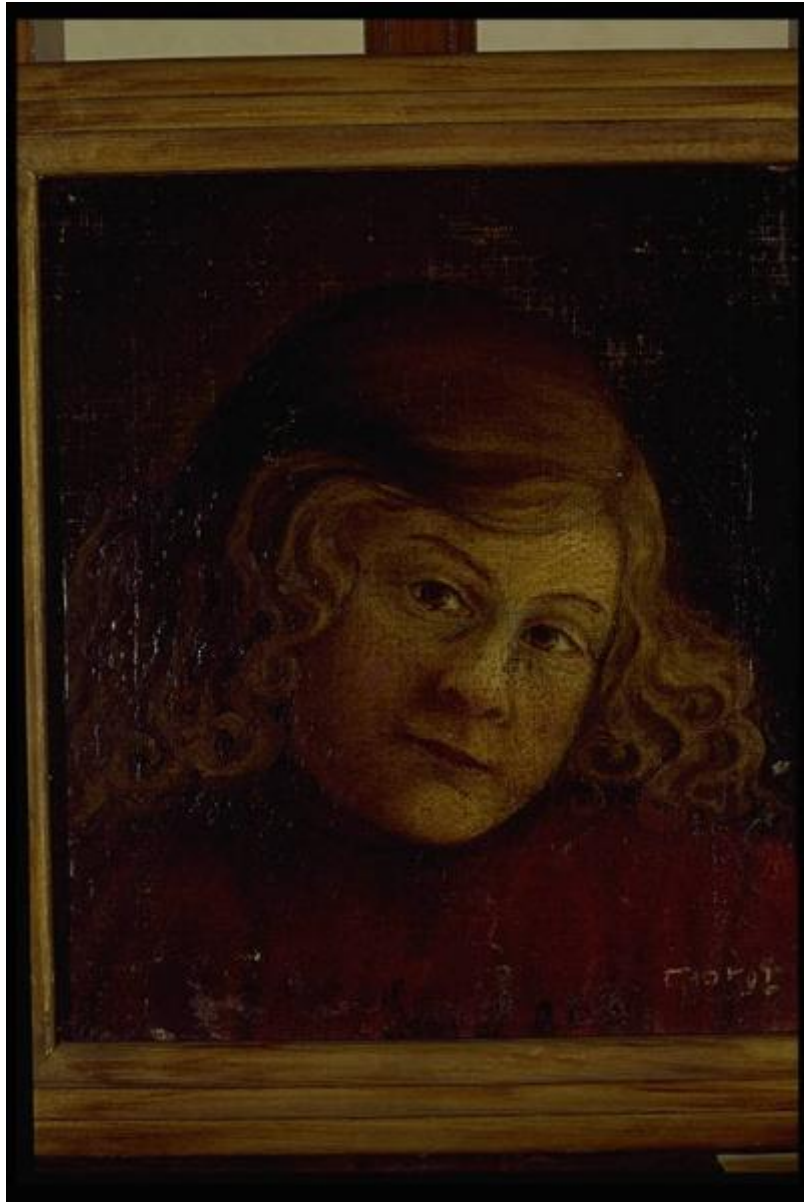


La cugina

Giorgi Antonio Ruggero



Link risorsa: <https://www.lombardiabeniculturali.it/opere-arte/schede/M0040-00033/>

Scheda SIRBeC: <https://www.lombardiabeniculturali.it/opere-arte/schede-complete/M0040-00033/>

CODICI

Unità operativa: M0040

Numero scheda: 33

Codice scheda: M0040-00033

Tipo scheda: OA

Livello ricerca: P

CODICE UNIVOCO

Codice regione: 03

Numero catalogo generale: 00624184

Ente schedatore: R03/ Comune di Mantova

Ente competente: S23

OGGETTO

Categoria dell'oggetto: pittura

OGGETTO

Definizione: dipinto

Identificazione: opera isolata

Disponibilità del bene: reale

SOGGETTO

Categoria generale: ritratto

Identificazione: Ritratto femminile

Titolo: La cugina

LOCALIZZAZIONE GEOGRAFICO-AMMINISTRATIVA

INDICAZIONE DEL CONTENITORE FISICO

Codice del contenitore fisico: 9321

Categoria del contenitore fisico: architettura

LOCALIZZAZIONE GEOGRAFICO-AMMINISTRATIVA ATTUALE

Stato: Italia

Regione: Lombardia

Provincia: MN

Nome provincia: Mantova

Codice ISTAT comune: 020030

Comune: Mantova

COLLOCAZIONE SPECIFICA

Tipologia: villa

Qualificazione: suburbana

Denominazione: Palazzo Te

Indirizzo: Viale Te

Denominazione struttura conservativa - livello 1: Museo Civico di Palazzo Te

DATI PATRIMONIALI E COLLEZIONI

INVENTARIO [1 / 2]

INVENTARIO [2 / 2]

CRONOLOGIA

CRONOLOGIA GENERICA

Secolo: sec. XX

Frazione di secolo: primo quarto

CRONOLOGIA SPECIFICA

Da: 1910

Validità: ca.

A: 1910

Validità: ca.

Motivazione cronologia: analisi stilistica

DEFINIZIONE CULTURALE

AUTORE

Nome di persona o ente: Giorgi Antonio Ruggero

Tipo intestazione: P

Dati anagrafici/Periodo di attività: 1887/1983

Motivazione dell'attribuzione: firma

DATI TECNICI

MATERIA E TECNICA

Materia: olio su tela applicata su tavola

MISURE

Altezza: 29.5

Larghezza: 26

Indicazioni sul soggetto: FIGURE: donna.

DATI ANALITICI

ISCRIZIONI [1 / 4]

Classe di appartenenza: documentaria

Lingua: italiana

Posizione: Al verso, su etichetta

Trascrizione: LA CUGINA

ISCRIZIONI [2 / 4]

Classe di appartenenza: documentaria

Posizione: Al verso, su etichetta

Trascrizione: TESTA DI FANCIULLA - P.AUTORE

ISCRIZIONI [3 / 4]

Classe di appartenenza: documentaria

Lingua: italiana

Posizione: Al verso

Trascrizione

6 LA CUGINA 1910 / OLIO SU TELA / CM.29,5X26,5 / FIRMATA IN BASSO A DESTRA / PROPRIETÀ D.P.T.M.

ISCRIZIONI [4 / 4]

Classe di appartenenza: documentaria

Lingua: italiana

Posizione: Al verso

Trascrizione: P \ AUTORE / BIANCO-NERO / R.GIORGI / 48 / 1910

Notizie storico-critiche

Testa di fanciulla dai capelli biondi e ricci sciolti sulle spalle, viso pieno e tondo, occhi marroni che guardano di fronte a sè, verso lo spettatore; il capo è leggermente piegato verso destra; fondo scuro.

CONSERVAZIONE

STATO DI CONSERVAZIONE

Data: 1995

Stato di conservazione: buono

CONDIZIONE GIURIDICA E VINCOLI

CONDIZIONE GIURIDICA

Indicazione generica: proprietà Ente pubblico territoriale

Indicazione specifica: Comune di Mantova

FONTI E DOCUMENTI DI RIFERIMENTO

DOCUMENTAZIONE FOTOGRAFICA [1 / 3]

Genere: documentazione allegata

Specifiche: <CONV302> da rivedere - proviene da IMC

Visibilità immagine: 1

Collocazione del file nell'archivio locale: S:\Pisani\Immagini Sirbec\720032812841

Nome del file originale: Pin2IMG0034.jpg

DOCUMENTAZIONE FOTOGRAFICA [2 / 3]

Genere: documentazione esistente

Tipo: diapositiva colore

Codice identificativo: PC210034

Note: 1995

Specifiche: <CONV302> da rivedere - proviene da FTA

DOCUMENTAZIONE FOTOGRAFICA [3 / 3]

Codice univoco della risorsa: SC_OA_M0040-00033_IMG-0000242784

Genere: documentazione allegata

Tipo: immagine digitale PCD

Codice identificativo: M0040-00033-0000242784

Specifiche: <CONV302> da rivedere - proviene da IMR

Nome del file originale: IMG0034.PCD

BIBLIOGRAFIA [1 / 4]

Genere: bibliografia specifica

Autore: Antonio Giorgi

Titolo contribuito: Antonio R. Giorgi: antologia: 1910-1930

Luogo di edizione: Mantova

Anno di edizione: 1978

BIBLIOGRAFIA [2 / 4]

Genere: bibliografia specifica

Autore: Perina C./ Dall'Acqua M.

Titolo contribuito: Collezione Antonio Ruggero Giorgi. Opere, 1910 - 1979

Luogo di edizione: Mantova

Anno di edizione: 1982

BIBLIOGRAFIA [3 / 4]

Genere: bibliografia di confronto

Autore: Cerritelli C.

Titolo contribuito: Arte a Mantova 1950-1999

Luogo di edizione: Mantova

Anno di edizione: 2000

V., pp., nn.: pp. 106 - 109, 489 - 490

BIBLIOGRAFIA [4 / 4]

Genere: bibliografia di confronto

Autore: Birolli Z.

Titolo contribuito: Arte a Mantova 1900 -1950

Luogo di edizione: Milano

Anno di edizione: 1999

V., pp., nn.: pp. 33, 172 - 174

MOSTRE

Titolo: Antonio R.Giorgi

Numero opera nel catalogo: 4

Luogo, sede espositiva, data: Mantova Palazzo Te, Galleria civica d'arte moderna, , 1978

COMPILAZIONE

COMPILAZIONE

Anno di redazione: 1995

Ente compilatore: Comune di Mantova

Nome: Pisani, Chiara

Funzionario responsabile: Erbesato, Gian Maria

AGGIORNAMENTO-REVISIONE

Anno di aggiornamento/revisione: 2005

Nome: Pisani, Chiara

Ente compilatore: Comune di Mantova